

Radebeul

Residential and commercial villa in a prime location in Radebeul

Property ID: 25229028



www.von-poll.com

PURCHASE PRICE: 3.075.000 EUR • LIVING SPACE: ca. 490 m² • ROOMS: 9 • LAND AREA: 3.800 m²

Property ID: 25229028 - 01445 Radebeul

- At a glance
- The property
- Energy Data
- Floor plans
- A first impression
- Details of amenities
- All about the location
- Other information
- Contact partner

Property ID: 25229028 - 01445 Radebeul

At a glance

Property ID	25229028
Living Space	ca. 490 m²
Roof Type	Mansard roof
Rooms	9
Bathrooms	2
Year of construction	1870
Type of parking	6 x Outdoor parking space

Purchase Price	3.075.000 EUR
Commission	Käuferprovision beträgt 3,57 % (inkl. MwSt.) des beurkundeten Kaufpreises
Condition of property	Well-maintained
Construction method	Solid
Equipment	Guest WC, Fireplace, Garden / shared use, Built-in kitchen

Property ID: 25229028 - 01445 Radebeul

Energy Data

Type of heating	Central heating	Energy Certificate	Legally not required
Power Source	Gas		

Property ID: 25229028 - 01445 Radebeul

The property



Property ID: 25229028 - 01445 Radebeul

The property



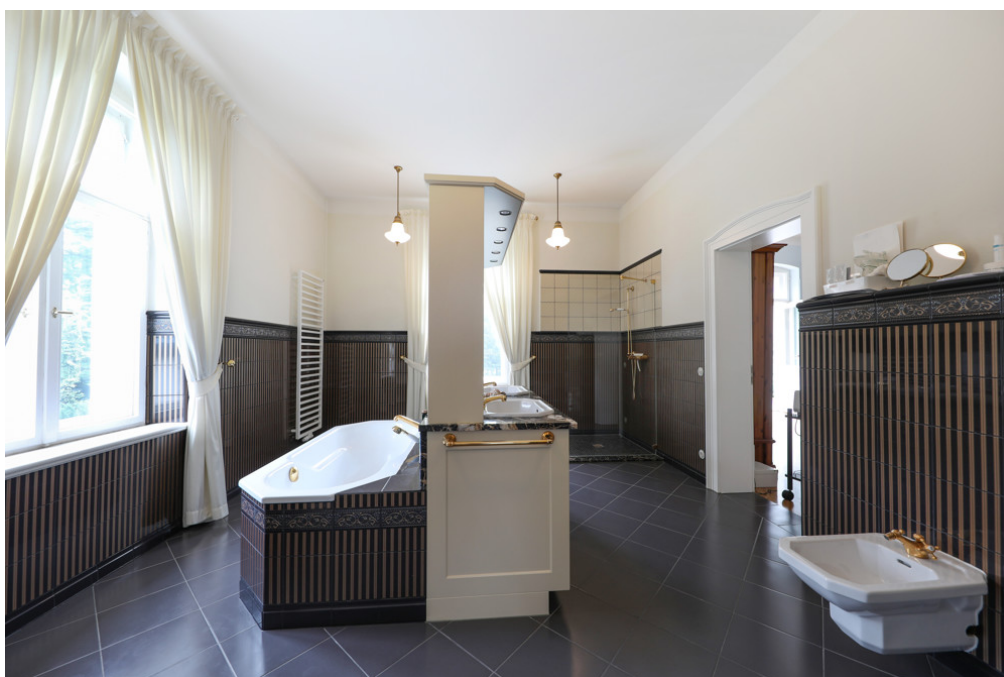
Property ID: 25229028 - 01445 Radebeul

The property



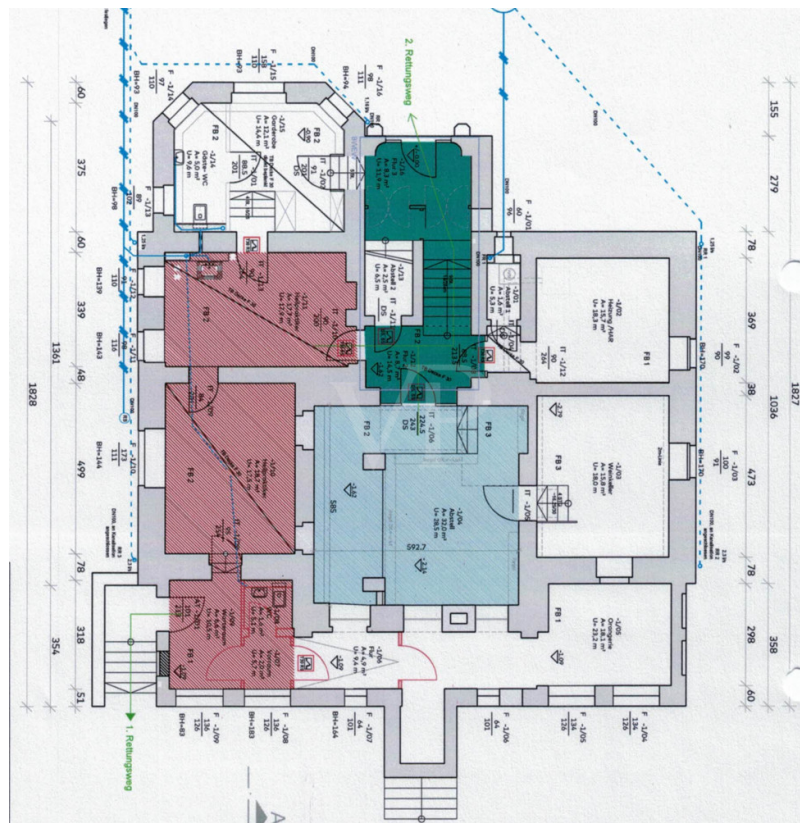
Property ID: 25229028 - 01445 Radebeul

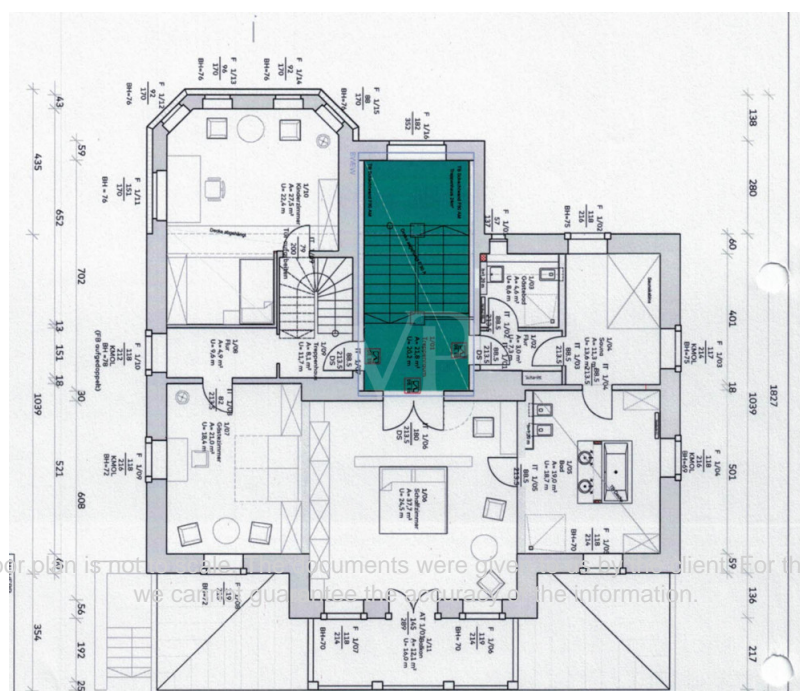
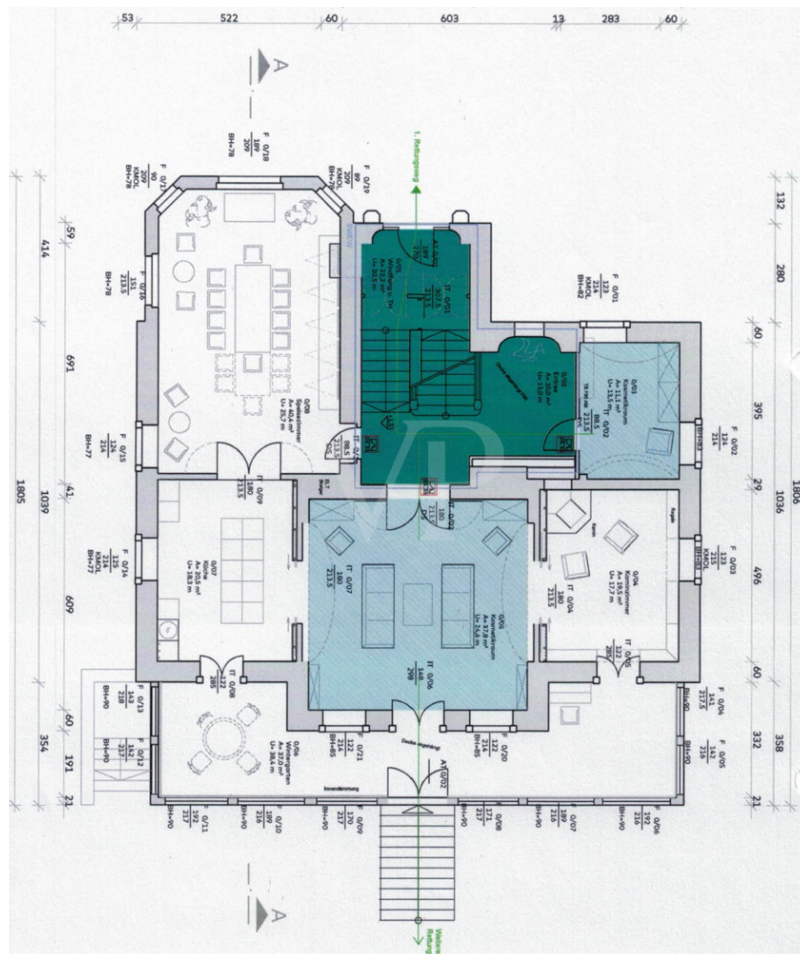
The property



Property ID: 25229028 - 01445 Radebeul

Floor plans





This floor plan is not a legal document. The documents were given to the client for this reason, we cannot guarantee the accuracy of the information.

Property ID: 25229028 - 01445 Radebeul

A first impression

Zum Verkauf steht eine bekannte denkmalgeschützte Villa, errichtet um 1870 durch die Gebrüder Ziller, mit gepflegter Außenanlage und Blick in die Weinberge.

Das Objekt wurde qualitativ hochwertig und beispielhaft saniert.

So wurden ab 2012, das Dach, die Fassade, Fenster und deren Einfassungen originalgetreu saniert. Im Innenbereich haben sich die Eigentümer an die baujahrestypische Gestaltung gehalten und den herrschaftlichen Charme der hohen, hellen Räume weitestgehend erhalten können. Der Grundriss ist individuell und bietet aufgrund der Gewerbeflächen im Souterrain und Erdgeschoss ebenfalls die Option zur Nutzung als Wohn- und Geschäftshaus.

Im Erdgeschoß befinden sich 4 große helle Zimmer, unter anderem die „Bibliothek“ mit Kamin, ein riesiges Wohnzimmer und die moderne Küche haben einen Zugang zum großen Wintergarten. Besonders beeindruckend auf dieser Etage ist das Speisezimmer, hell und lichtdurchflutet.

Der großzügige Grundriss, bietet die Möglichkeit im Erdgeschoß eine Kanzlei, Praxis oder Büro zu betreiben und über das Treppenhaus in die privaten Räumlichkeiten zu gelangen.

Über ein mondänes Treppenhaus, mit originalen Jugendstilverglasungen in den großen Fenstern, gelangt man ins Obergeschoss.

Der großzügige Grundriss, bietet die Möglichkeit im Erdgeschoß eine Kanzlei, Praxis oder Büro zu betreiben und über das Treppenhaus in die privaten Räumlichkeiten zu gelangen.

Auch das Obergeschoss, mit 3 großen Wohnräumen und einem schönen Bad wurde hochwertig und detailgetreu saniert. Ein großes Bad, ein Gäste-Bad, eine Saunavorbereitung und ein Balkon finden sich ebenfalls auf dieser Etage.

Das Dachgeschoss bietet zusätzlich ca. 140 m² Ausbaureserve.

Die Räume sind großzügig geschnitten und lichtdurchflutet. Die Ausstattung ist hochwertig und die Bäder sind exklusiv renoviert. Weitere besondere Ausstattungsmerkmale sind der Kamin im Erdgeschoss, die hochwertige Einbauküche, eine Alarmanlage und das durchdachte Farbkonzept.

Über eine Treppe gelangt man zum Dachgeschoß, ein großer Raum wurde früher als

Herrenzimmer genutzt und bietet viel Platz, daran anschließend sind noch 2 weitere Zimmer zu finden.

In dieser traumhaften Villa, mit herrlichem Blick auf die Weinberge, genießen Sie die Ruhe, die Sie sich verdient haben und sind dennoch ganz nah am urbanen Leben. Es wäre uns daher eine Freude, Ihnen Ihr neues Zuhause bei einem Besichtigungstermin zu präsentieren.

Property ID: 25229028 - 01445 Radebeul

Details of amenities

- *bekanntes Kulturdenkmal in der Niederlößnitz*
- *vielfältige Nutzungsmöglichkeiten*
- *fachgerechte Sanierung der historischen Bausubstanz*
- *Nutzung als Wohn- und Geschäftsvilla*
- *hochwertige Ausstattung*
- *4 Etagen*
- *Dachgeschoss ca. 140m² Ausbaureserve*
- *Souterrain mit Gewerbeeinheiten*
- *Alarmanlage*
- *6 Stellplätze*

Property ID: 25229028 - 01445 Radebeul

All about the location

Das Grundstück liegt in bester Lage von Radebeul mit einem herrlichen Blick auf die Radebeuler Weinberge und das Spitzhaus. Es zeichnet sich durch seine romantische Wohnlage in Waldnähe (Lößnitzgrund) aus und ist von der Straße her kaum einsehbar.

Die Innenstadt von Dresden ist nach ca. 15 Fahrminuten zu erreichen. Die Fahrzeit zum Dresdner Flughafen und zum Autobahnanschluss beträgt ca. 10 bis 15 Minuten.

In Radebeul gibt es alle Geschäfte des täglichen Bedarfs, Ärzte, ein Krankenhaus, Kitas und Schulen aller Art. Eine Bushaltestelle und die Straßenbahnlinie mit Anschluss nach Weinböhla und Dresden sind fußläufig erreichbar.

Property ID: 25229028 - 01445 Radebeul

Other information

GELDWÄSCHE: Als Immobilienmaklerunternehmen ist die von Poll Immobilien GmbH nach § 2 Abs. 1 Nr. 14 und § 10 Abs. 3 Geldwäschegesetz (GwG) dazu verpflichtet, bei der Begründung einer Geschäftsbeziehung die Identität des Vertragspartners festzustellen und zu überprüfen. Hierzu ist es erforderlich, dass wir nach § 11 GwG die relevanten Daten Ihres Personalausweises festhalten (wenn Sie als natürliche Person handeln) – beispielsweise mittels einer Kopie. Bei einer juristischen Person benötigen wir eine Kopie des Handelsregistrauszugs, aus welchem der wirtschaftlich Berechtigte hervorgeht. Das Geldwäschegesetz sieht vor, dass der Makler die Kopien bzw. Unterlagen fünf Jahre aufbewahren muss.

PROVISIONSHINWEIS: Mit der Anfrage bei und durch Inanspruchnahme der Dienstleistung der Firma von Poll Immobilien GmbH, wird ein Maklervertrag geschlossen. Sofern es durch die Tätigkeit der Firma VON POLL IMMOBILIEN GmbH zu einem wirksamen Hauptvertrag mit der Eigentümerseite kommt, hat der Interessent bei Abschluss

- eines MIETVERTRAGS keine Provision/Maklercourtage an die von Poll Immobilien GmbH zu zahlen.
- eines KAUFVERTRAGS die ortsübliche Provision/Maklercourtage an die von Poll Immobilien GmbH gegen Rechnung zu zahlen.

HAFTUNG: Wir weisen darauf hin, dass die von uns weitergegebenen Objektinformationen, Unterlagen, Pläne etc. vom Verkäufer bzw. Vermieter stammen. Eine Haftung für die Richtigkeit oder Vollständigkeit der Angaben übernehmen wir daher nicht. Es obliegt daher unseren Kunden, die darin enthaltenen Objektinformationen und Angaben auf ihre Richtigkeit hin zu überprüfen. Alle Immobilienangebote sind freibleibend und vorbehaltlich Irrtümer, Zwischenverkauf- und Vermietung oder sonstiger Zwischenverwertung.

UNSER SERVICE FÜR SIE ALS EIGENTÜMER:

Planen Sie den Verkauf oder die Vermietung Ihrer Immobilie, so ist es für Sie wichtig, deren Marktwert zu kennen. Lassen Sie kostenfrei und unverbindlich den aktuellen Wert Ihrer Immobilie professionell durch einen unserer Immobilienspezialisten einschätzen. Unser bundesweites und internationales Netzwerk ermöglicht es uns, Verkäufer bzw. Vermieter und Interessenten bestmöglich zusammenzuführen.

Property ID: 25229028 - 01445 Radebeul

Contact partner

For further information, please contact your contact person:

Kevin Hassel

Meißner Straße 82-84, 01445 Radebeul

Tel.: +49 351 - 89 56 134 0

E-Mail: radebeul@von-poll.com

To the Disclaimer of von Poll Immobilien GmbH

www.von-poll.com