

Hessisch Oldendorf

Großzügiges Einfamilienhaus mit Garten zum Leben, Arbeiten und Entspannen – auch für die Großfamilie

Property ID: 26241009



www.von-poll.com

PURCHASE PRICE: 765.000 EUR • LIVING SPACE: ca. 280,99 m² • ROOMS: 8 • LAND AREA: 531 m²

Property ID: 26241009 - 31840 Hessisch Oldendorf

- At a glance
- The property
- Energy Data
- A first impression
- Details of amenities
- All about the location
- Other information
- Contact partner

Property ID: 26241009 - 31840 Hessisch Oldendorf

At a glance

Property ID	26241009	Purchase Price	765.000 EUR
Living Space	ca. 280,99 m ²	Commission	Käuferprovision beträgt 3,57 % (inkl. MwSt.) des beurkundeten Kaufpreises
Roof Type	Gabled roof	Modernisation / Refurbishment	2022
Rooms	8	Condition of property	Completely renovated
Bedrooms	4	Construction method	Solid
Bathrooms	3	Usable Space	ca. 112 m ²
Year of construction	1982	Equipment	Terrace, Guest WC, Sauna, Fireplace, Garden / shared use, Built-in kitchen, Balcony
Type of parking	1 x Car port, 1 x Garage		

Property ID: 26241009 - 31840 Hessisch Oldendorf

Energy Data

Type of heating	Underfloor heating	Energy Certificate	Energy consumption certificate
Energy Source	Electricity		
Energy certificate valid until	21.04.2036	Final energy consumption	42.20 kWh/m ² a
Power Source	Gas	Energy efficiency class	A
		Year of construction according to energy certificate	2022

Property ID: 26241009 - 31840 Hessisch Oldendorf

The property



Property ID: 26241009 - 31840 Hessisch Oldendorf

The property



Property ID: 26241009 - 31840 Hessisch Oldendorf

The property



Property ID: 26241009 - 31840 Hessisch Oldendorf

The property



Property ID: 26241009 - 31840 Hessisch Oldendorf

The property



Property ID: 26241009 - 31840 Hessisch Oldendorf

The property



Property ID: 26241009 - 31840 Hessisch Oldendorf

The property



Property ID: 26241009 - 31840 Hessisch Oldendorf

The property



Property ID: 26241009 - 31840 Hessisch Oldendorf

The property



Property ID: 26241009 - 31840 Hessisch Oldendorf

The property



Property ID: 26241009 - 31840 Hessisch Oldendorf

The property



Property ID: 26241009 - 31840 Hessisch Oldendorf

The property



Property ID: 26241009 - 31840 Hessisch Oldendorf

The property



Property ID: 26241009 - 31840 Hessisch Oldendorf

The property



Property ID: 26241009 - 31840 Hessisch Oldendorf

The property



Property ID: 26241009 - 31840 Hessisch Oldendorf

The property



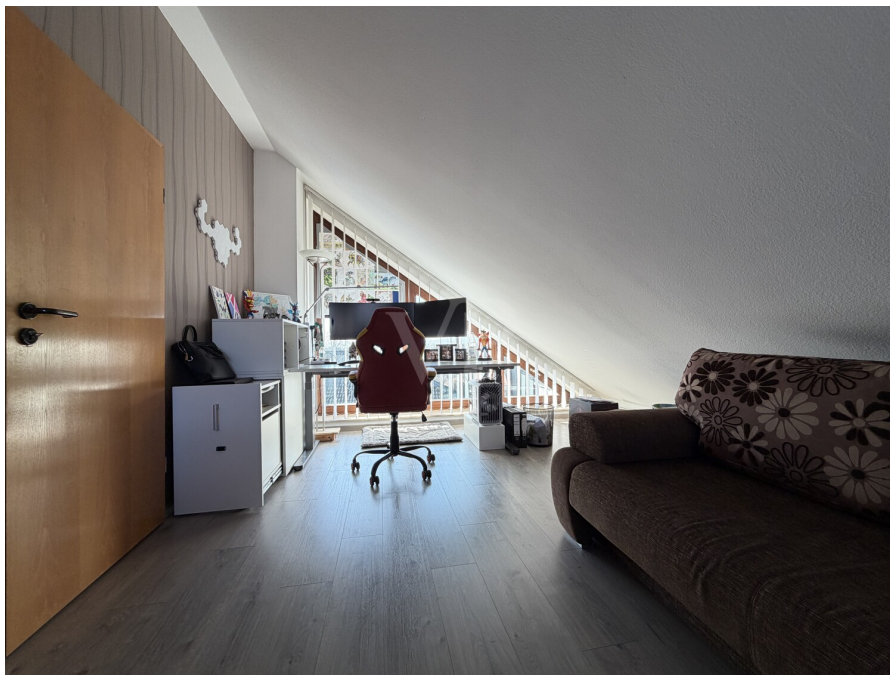
Property ID: 26241009 - 31840 Hessisch Oldendorf

The property



Property ID: 26241009 - 31840 Hessisch Oldendorf

The property



Property ID: 26241009 - 31840 Hessisch Oldendorf

The property



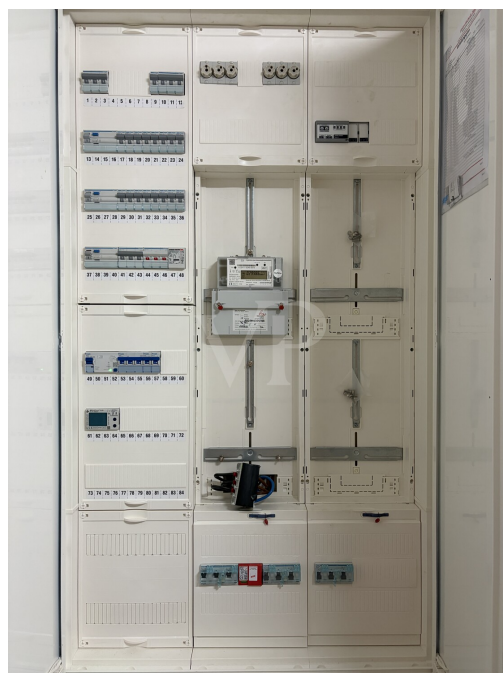
Property ID: 26241009 - 31840 Hessisch Oldendorf

The property



Property ID: 26241009 - 31840 Hessisch Oldendorf

The property



Property ID: 26241009 - 31840 Hessisch Oldendorf

The property



Property ID: 26241009 - 31840 Hessisch Oldendorf

The property



Property ID: 26241009 - 31840 Hessisch Oldendorf

The property



Property ID: 26241009 - 31840 Hessisch Oldendorf

A first impression

Dieses großzügige Einfamilienhaus mit vielseitig nutzbarer Einliegerwohnung oder Bürofläche überzeugt durch gehobene Ausstattungsdetails, eine hochwertige massive Bauweise mit vorgehangener Klinkerfassade inklusive Dämmung sowie moderner Gebäudetechnik. Die bezugsfertige Immobilie wurde 1982 errichtet und seither fortlaufend umfangreich modernisiert, zuletzt 2022. Das ruhig gelegene Grundstück umfasst etwa 531 m² und ist pflegeleicht angelegt, sodass Sie einen kleinen, aber ausreichend dimensionierten Garten genießen können.

Mit einer Wohnfläche von ca. 280,99 m² und insgesamt 8 Zimmern bieten sich vielfältige Nutzungsmöglichkeiten für Familien, Homeoffice oder Gäste. Die vier Schlafzimmer sind großzügig geschnitten und ermöglichen komfortables Wohnen auf allen Etagen. Drei hochwertig modernisierte Badezimmer – im Kellergeschoss (2018), Obergeschoss im Anbau (2021) sowie Dachgeschoss (2022) – sorgen für Flexibilität im Alltag. Ergänzt wird dies durch ein Gäste-WC im Erdgeschoss, das 2022 erneuert wurde.

Im Zentrum des Hauses befindet sich die offene, 2022 erneuerte Küche, die moderne Technik, hochwertige Materialien und großzügige Arbeitsflächen vereint. Diese Küche öffnet sich zum hellen Wohn- und Essbereich. Hier entfaltet sich ein offenes Raumgefühl durch die direkten Zugänge zu Terrasse und Balkon. Das Wohnzimmer im Haupthaus ist ausgestattet mit einem Kachelofen, in der Einliegerwohnung kreierte ein Kaminofen behagliche Wärme. Zusätzlich gibt es eine Sauna mit Holzofen, die zum Entspannen einlädt.

Auch die Küche der Wohnung wurde im Jahr 2022 erneuert und fügt sich mit ihrem modernen Design und ihrer funktionalen Ausstattung harmonisch in das Gesamtbild der Immobilie ein.

Durch den umfangreichen Anbau im Jahr 1992 wurden weitere Nutz- und Wohnflächen geschaffen, die sich ideal als Gäste-, Büro- oder Einliegerwohnung eignen. Elektrische Rollläden und Holzfenster mit Zweifachverglasung (Verglasung und Gummidichtungen erneuert 2022) unterstreichen den hochwertigen Charakter der Immobilie.

Moderne Heiztechnik steht im Mittelpunkt des Energiekonzepts: Eine zentrale Gasheizung (2016) mit Solarkollektoren für Warmwasser und Heizwassererzeugung inkl. 1.000-Liter-Pufferspeicher wird durch ein Heizungshybridsystem mit Luft-Wärmepumpe (inklusive solarer Unterstützung) ergänzt. Fußbodenheizung im gesamten Haupthaus sorgt für angenehme Wärme, die Entkalkungsanlage (2018) trägt zur Werterhaltung bei. Der Sicherungskasten wurde 2022 erweitert und vollständig erneuert, was für zusätzliche Sicherheit und Komfort steht.

Im Außenbereich erwarten Sie eine große, teilüberdachte Terrasse mit hochwertiger Aluminium-Konstruktion und Sonnenschutzverglasung. Der integrierte offene Wandkamin sowie Infrarotstrahler ermöglichen das Nutzen der Terrasse auch bei kühleren Temperaturen. Für Fahrzeuge stehen sowohl eine Garage als auch ein Carport bereit – beide mit eigener Wallbox, ideal für E-Mobilität. Der Balkon im Erdgeschoss verfügt über eine XXL-Markise mit LED-Beleuchtung und hochwertige WPC-Dielen.

Zusammengefasst besticht diese Immobilie durch ihren modernen Zustand, die kontinuierliche Pflege und hochwertige Ausstattung im Detail. Die flexible Grundrissgestaltung und die umfangreichen Komfortextras machen das Haus zu einem besonderen Angebot für anspruchsvolle Käufer, die sowohl Wert auf Qualität als auch Funktionalität legen.

Lassen Sie sich bei einer Besichtigung von den vielfältigen Möglichkeiten begeistern.

Wir weisen ausdrücklich darauf hin, daß die Eigentümer*innen keine persönlichen Anfragen möchten und somit bitten wir, die Privatsphäre zu akzeptieren.

Bitte haben Sie ferner Verständnis, dass wir vor einer eventuellen Besichtigung die

objektbezogene Finanzierungsbestätigung Ihrer Bank erhalten möchten.

Property ID: 26241009 - 31840 Hessisch Oldendorf

Details of amenities

- einladendes, großzügiges Einfamilienhaus mit Einliegerwohnung oder Büro
- hochwertige Bauweise, massiv mit vorgehangener Klinkerfassade inklusive Dämmung
- kleiner, ausreichender, pflegeleicht angelegter Garten
- sehr gute Ausstattung im Detail
- zentrale Gasheizung mit Solarkollektoren für Warmwasser und Heizwassererzeugung mit 1.000 l Pufferspeicher (2016)
- Heizungshybridsystem mit Luft-Wärmepumpe (mit solarer Unterstützung) und Gaszentralheizung
- PV-Anlage 21,87 kWp
- Fußbodenheizung im kompletten Haupthaus und im Erdgeschoss des Anbaus
- neue, offene Küche
- Holzfenster mit Zweifachverglasung (Verglasung und Gummidichtungen aus 2022)
- elektrische Rollläden im kompletten Haupthaus
- Haupteingang sowie Eingang des Bürobereichs sind bei de mit einer Vollholztür ausgestattet
- Umfangreicher Anbau in 1992
- Terrasse mit hochwertiger Aluminium Überdachung, Sonnenschutzverglasung, LED-Beleuchtung, Unterzieh- und Vertikalmarkisen
- ferner für die kalten Tage auf der Terrasse einen integrierte, offenen Kamin in der Wand und 3 Infrarotwärmestrahlern
- Garage und ein Carport mit jeweils einer Wallbox
- Sauna mit Holzofen und großzügigem Ruhebereich
- Kachel - und Kaminofen
- Entkalkungsanlage
- Balkon im EG mit integrierter LED-Beleuchtung und Senkrechtmarkise

- Balkonböden aus Voll-WPC-Dielen in anthrazit, sowie satiniertem Rauchglas in Aluminiumverkleidung

Property ID: 26241009 - 31840 Hessisch Oldendorf

All about the location

Hessisch Oldendorf präsentiert sich als charmante Kleinstadt mit rund 18.500 Einwohnern und überzeugt durch eine angenehme ländlich-suburbane Atmosphäre sowie eine stabile, leicht wachsende Bevölkerungsstruktur. Die Stadt vereint Ruhe, Raum und eine solide Infrastruktur und bietet insbesondere Familien ein sicheres, zukunftsorientiertes Wohnumfeld. Die nachhaltige Stadtentwicklung sowie moderate Wertsteigerungspotenziale unterstreichen die Attraktivität des Standortes.

Der Stadtteil ist geprägt von einer familienfreundlichen Struktur mit geringer Bevölkerungsdichte, die ein Gefühl von Weite und Geborgenheit vermittelt. Hier treffen ländlicher Charme und eine lebendige Nachbarschaft aufeinander. Die ruhige Umgebung sowie die Nähe zu Bildungs-, Freizeit- und Naherholungsangeboten schaffen ideale Voraussetzungen für ein harmonisches Familienleben.

Kindergärten und Kinderkrippen befinden sich ebenso wie die Grundschule am Rosenbusch und die Oberschule mit gymnasialem Angebot in fußläufiger Entfernung. Auch die medizinische Versorgung ist durch die BDH-Klinik sowie mehrere Apotheken im näheren Umfeld sehr gut gewährleistet. Zahlreiche Spielplätze, Sportanlagen und der nahegelegene Erholungspark bieten vielfältige Freizeit- und Erholungsmöglichkeiten für Groß und Klein. Einkaufsmöglichkeiten für den täglichen Bedarf sind ebenfalls bequem zu Fuß erreichbar.

Die Verkehrsanbindung ist sehr gut: Hessisch Oldendorf verfügt über eine Anbindung an den regionalen Bahnverkehr über die S-Bahn-Station sowie über mehrere Buslinien in der näheren Umgebung. Zudem bestehen gute Verbindungen zu den umliegenden Städten und Autobahnen, wodurch sich ländliches Wohnen

ideal mit der Nähe zu urbanen Zentren kombinieren lässt.

Insgesamt bietet Hessisch Oldendorf eine hohe Lebensqualität für Familien, die naturnahes Wohnen, Sicherheit und eine gute Infrastruktur in einem gewachsenen, beständigen Umfeld schätzen.

Property ID: 26241009 - 31840 Hessisch Oldendorf

Other information

Unser Service für Sie als Eigentümer: Wir bewerten gern kostenfrei Ihre Immobilie entsprechend dem aktuellen Marktwert, entwickeln eine Ihrem Objekt angepasste Verkaufsstrategie und stehen Ihnen bis zum erfolgreichen Verkauf zur Verfügung.

VON POLL IMMOBILIEN steht als Maklerunternehmen mit seinen Mitarbeitern und Kollegen für die Werte Seriosität, Zuverlässigkeit und Diskretion. Unser bundesweites und internationales Netzwerk ermöglicht es uns, Verkäufer bzw. Vermieter und Interessenten bestmöglich zusammenzuführen. Wir können Ihnen bereits in den ersten Gesprächen mitteilen, wie viele vorgemerkte Suchinteressenten wir haben. Kommen Sie einfach bei uns vorbei, rufen Sie uns an oder senden Sie uns eine E-Mail – wir freuen uns, Sie kennen zu lernen.

Wir weisen darauf hin, dass die von uns weitergegebenen Objektinformationen, Unterlagen, Pläne etc. vom Veräußerer bzw. Vermieter stammen. Eine Haftung für die Richtigkeit oder Vollständigkeit der Angaben übernehmen wir daher nicht. Es obliegt daher unseren Kunden, die darin enthaltenen Objektinformationen und Angaben auf ihre Richtigkeit hin zu überprüfen. Im Fall des Kaufs/Anmietung der Immobilie, hat der Käufer/Mieter die Provision an die von Poll Immobilien GmbH zu zahlen. Die Provision ist mit Wirksamwerden des Hauptvertrages fällig.

Property ID: 26241009 - 31840 Hessisch Oldendorf

Contact partner

For further information, please contact your contact person:

Stephan Krüger & Nicole Krüger

Baustraße 58 / Am Posthof, 31785 Hameln

Tel.: +49 5151 - 94 29 001

E-Mail: hameln@von-poll.com

To the Disclaimer of von Poll Immobilien GmbH

www.von-poll.com