

Oberhausen - Schmachtendorf

Zwei Einfamilienhäuser auf Traumgrundstück in absoluter Spitzenlage von Schmachtendorf

Property ID: 25227509



www.von-poll.com

PURCHASE PRICE: 489.000 EUR • LIVING SPACE: ca. 194,68 m² • ROOMS: 7 • LAND AREA: 2.556 m²

Property ID: 25227509 - 46147 Oberhausen - Schmachtendorf

- **At a glance**
- **The property**
- **Energy Data**
- **A first impression**
- **All about the location**
- **Other information**
- **Contact partner**

Property ID: 25227509 - 46147 Oberhausen - Schmachtendorf

At a glance

Property ID	25227509	Purchase Price	489.000 EUR
Living Space	ca. 194,68 m²	Commission	Käuferprovision beträgt 3,57 % (inkl. MwSt.) des beurkundeten Kaufpreises
Roof Type	Gabled roof	Construction method	Solid
Rooms	7	Equipment	Terrace
Bedrooms	5		
Bathrooms	2		
Year of construction	1902		
Type of parking	2 x Car port		

Property ID: 25227509 - 46147 Oberhausen - Schmachtendorf

Energy Data

Type of heating	Central heating	Energy Certificate	Energy demand certificate
Energy Source	Oil	Final Energy Demand	188.10 kWh/m ² a
Energy certificate valid until	07.04.2036	Energy efficiency class	F
Power Source	Oil	Year of construction according to energy certificate	1902

Property ID: 25227509 - 46147 Oberhausen - Schmachtendorf

The property



Property ID: 25227509 - 46147 Oberhausen - Schmachtendorf

The property



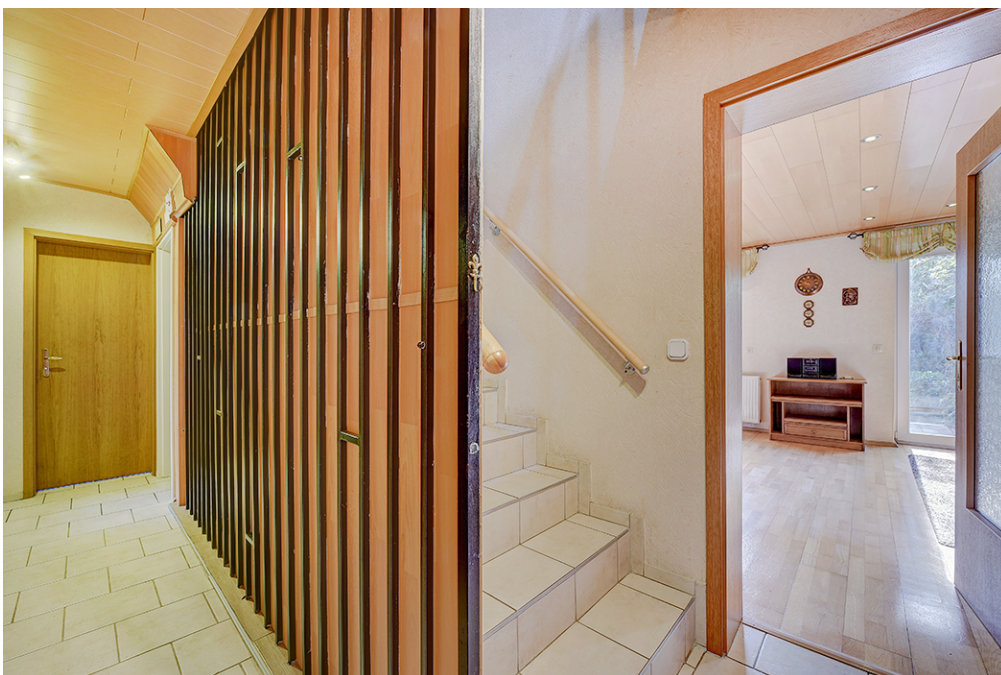
Property ID: 25227509 - 46147 Oberhausen - Schmachtendorf

The property



Property ID: 25227509 - 46147 Oberhausen - Schmachtendorf

The property



Property ID: 25227509 - 46147 Oberhausen - Schmachtendorf

The property



Property ID: 25227509 - 46147 Oberhausen - Schmachtendorf

The property



Property ID: 25227509 - 46147 Oberhausen - Schmachtendorf

The property



Property ID: 25227509 - 46147 Oberhausen - Schmachtendorf

The property



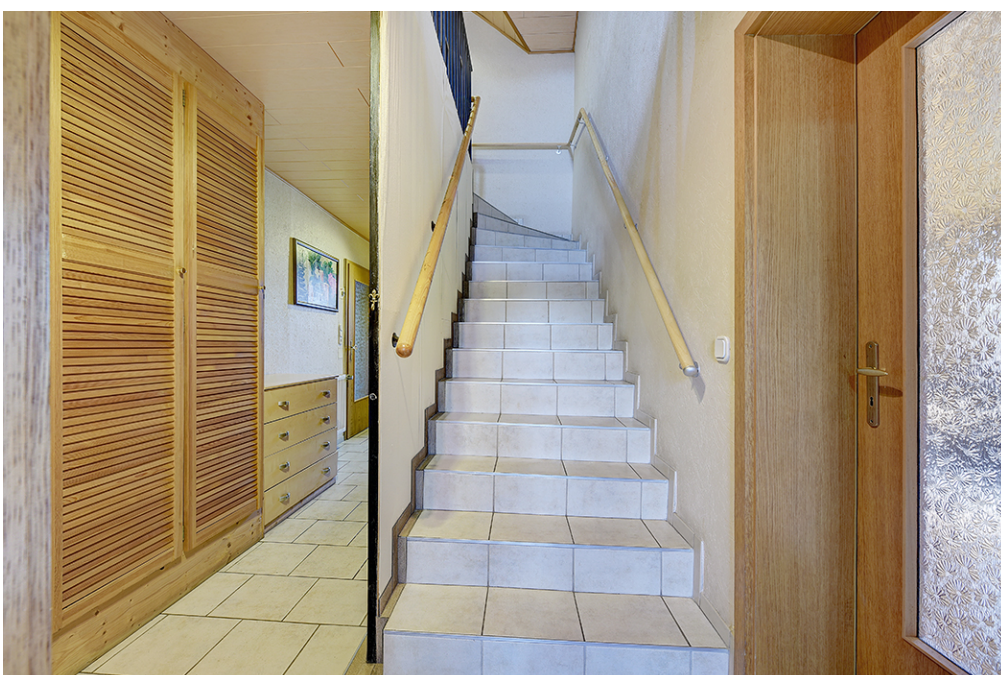
Property ID: 25227509 - 46147 Oberhausen - Schmachtendorf

The property



Property ID: 25227509 - 46147 Oberhausen - Schmachtendorf

The property



Property ID: 25227509 - 46147 Oberhausen - Schmachtendorf

The property



Property ID: 25227509 - 46147 Oberhausen - Schmachtendorf

The property



Property ID: 25227509 - 46147 Oberhausen - Schmachtendorf

The property



Property ID: 25227509 - 46147 Oberhausen - Schmachtendorf

A first impression

Diese einseitig angebauten Einfamilienhäuser befinden sich in der begehrtesten Lage von Oberhausen-Schmachtendorf – in unmittelbarer Waldrandlage auf einem großzügigen Grundstück von ca. 2.556m².

Haus von 1902:

Diese Immobilie verfügt über eine Wohnfläche von 79m², aufgeteilt auf zwei Ebenen. Im Erdgeschoss befinden sich ein geräumiges Wohnzimmer, sowie eine gut geschnittene Küche. Von hieraus gelangen Sie in ein Tageslichtbad. Im Obergeschoss befinden sich ein Kinderzimmer, sowie ein Schlafzimmer. Ein WC komplettiert das Raumangebot.

Im Spitzboden befindet sich ein Abstellraum mit einer Nutzfläche von 28m².

Über die Eingangsdiele gelangen Sie in den Keller, der über zwei Abstellräume verfügt und eine Fläche von 21,5m² hat.

Diese Immobilie befindet sich derzeit in einem unbefristeten Mietverhältnis.

Haus von 2003:

Dieser Anbau bietet eine Wohnfläche von insgesamt 116m² und teilt sich wie folgt auf: 63m² Wohnfläche im Erdgeschoss, sowie 53m² Wohnfläche im Dachgeschoss.

Beim Betreten des Hauses empfängt Sie eine einladende Diele mit ausreichend Platz für eine Garderobe und weiteres Mobiliar. Ein Gäste-WC befindet sich hinter der Diele. Ein großer Einbauschränk ist in der Diele bereits vorhanden und sorgt für praktischen Stauraum. Von hier aus gelangen Sie in die geräumige, gut geschnittene Küche, die genügend Platz für einen gemütlichen Essbereich bietet. Besonders praktisch ist die Durchreiche zum angrenzenden Wohn- und Essbereich.

Der helle und freundliche Wohn- und Essbereich überzeugt durch seine Großzügigkeit und vielfältigen Gestaltungsmöglichkeiten – ob eine gemütliche Sofaecke oder ein einladender Essplatz für gesellige Stunden mit Familie und Freunden. Von hier aus haben Sie direkten Zugang zur Terrasse und in den weitläufigen Garten.

Das Grundstück präsentiert sich als echtes Naturparadies mit nahezu unbegrenzten Gestaltungsmöglichkeiten: Ob Pool, großzügige Liege- und Spielflächen, ein Grillplatz oder

der Anbau von Obst und Gemüse – hier lassen sich individuelle Wohnräume verwirklichen.

Im Dachgeschoss erwartet Sie eine familienfreundliche Raumaufteilung mit zwei Schlafzimmern sowie einem zusätzlichen Raum, der sich ideal als Büro oder Hobbyraum nutzen lässt. Ein großzügiges Tageslichtbad mit ebenerdiger Dusche und Anschlüssen für eine Waschmaschine rundet das Raumangebot auf dieser Ebene ab.

Der Keller ist über die Eingangstiefe erreichbar und bietet mit einer Nutzfläche von 58,8m² insgesamt acht Räume mit vielfältigen Nutz- und Abstellmöglichkeiten.

Seitlich des Hauses befindet sich ein Carport mit Platz für zwei Fahrzeuge; die Einfahrt bietet zusätzliche Stellmöglichkeiten für weitere PKW.

Property ID: 25227509 - 46147 Oberhausen - Schmachtendorf

All about the location

Hier genießen Sie die Nähe zur Natur, sowie eine gute Erreichbarkeit von Geschäften des täglichen Bedarfs, im Herzen von Oberhausen - Schmachtendorf.

Schulen, Kindergärten und öffentliche Verkehrsmittel befinden sich in direkter Nähe. Auch viele ansprechende Restaurants, sowie eine Eisdielen runden das gastronomische Angebot ab.

Das Sterkrader Tor, das beliebte Luchs-Center, sowie das Centro bieten unendliche Einkaufsmöglichkeiten und sind in kurzer Zeit zu erreichen.

In wenigen Autominuten erreichen Sie die Autobahnen A3, die A42, sowie die A516.

Property ID: 25227509 - 46147 Oberhausen - Schmachtendorf

Other information

GELDWÄSCHE: Als Immobilienmaklerunternehmen ist die von Poll Immobilien GmbH nach § 2 Abs. 1 Nr. 14 und § 11 Abs. 1, 2 Geldwäschegesetz (GwG) dazu verpflichtet, bei der Begründung einer Geschäftsbeziehung die Identität des Vertragspartners festzustellen und zu überprüfen, bzw. sobald ein ernsthaftes Interesse an der Durchführung des Immobilienkaufvertrages besteht. Hierzu ist es erforderlich, dass wir nach § 11 Abs. 4 GwG die relevanten Daten Ihres Personalausweises festhalten (wenn Sie als natürliche Person handeln) – beispielsweise mittels einer Kopie. Bei einer juristischen Person benötigen wir eine Kopie des Handelsregisterauszugs, aus welchem der wirtschaftlich Berechtigte hervorgeht. Das Geldwäschegesetz sieht vor, dass der Makler die Kopien bzw. Unterlagen fünf Jahre aufbewahren muss. Als unser Vertragspartner haben Sie auch eine Mitwirkungspflicht nach § 11 Abs. 6 GwG.

HAFTUNG: Wir weisen darauf hin, dass die von uns weitergegebenen Objektinformationen, Unterlagen, Pläne etc. vom Verkäufer bzw. Vermieter stammen. Eine Haftung für die Richtigkeit oder Vollständigkeit der Angaben übernehmen wir daher nicht. Es obliegt daher unseren Kunden, die darin enthaltenen Objektinformationen und Angaben auf ihre Richtigkeit hin zu überprüfen. Alle Immobilienangebote sind freibleibend und vorbehaltlich Irrtümer, Zwischenverkauf- und Vermietung oder sonstiger Zwischenverwertung.

UNSER SERVICE FÜR SIE ALS EIGENTÜMER:

Planen Sie den Verkauf oder die Vermietung Ihrer Immobilie, so ist es für Sie wichtig, deren Marktwert zu kennen. Lassen Sie kostenfrei und unverbindlich den aktuellen Wert Ihrer Immobilie professionell durch einen unserer Immobilienspezialisten einschätzen. Unser bundesweites und internationales Netzwerk ermöglicht es uns, Verkäufer bzw. Vermieter und Interessenten bestmöglich zusammenzuführen.

Property ID: 25227509 - 46147 Oberhausen - Schmachtendorf

Contact partner

For further information, please contact your contact person:

Frank Wetzel

Schmachtendorfer Straße 104, 46147 Oberhausen

Tel.: +49 208 - 62 93 180 0

E-Mail: oberhausen@von-poll.com

To the Disclaimer of von Poll Immobilien GmbH

www.von-poll.com