

Berlin - Lankwitz

Energetisch top saniertes Einfamilienhaus mit viel Charme

Property ID: 26331020



www.von-poll.com

PURCHASE PRICE: 750.000 EUR • LIVING SPACE: ca. 130 m² • ROOMS: 5 • LAND AREA: 618 m²

Property ID: 26331020 - 12249 Berlin - Lankwitz

- At a glance**
- The property**
- Energy Data**
- Floor plans**
- A first impression**
- Details of amenities**
- All about the location**
- Other information**
- Contact partner**

Property ID: 26331020 - 12249 Berlin - Lankwitz

At a glance

Property ID	26331020	Purchase Price	750.000 EUR
Living Space	ca. 130 m ²	Commission	Käuferprovision beträgt 3,57 % (inkl. MwSt.) des beurkundeten Kaufpreises
Rooms	5	Condition of property	Well-maintained
Bathrooms	2	Equipment	Terrace, Balcony
Year of construction	1954		
Type of parking	1 x Garage		

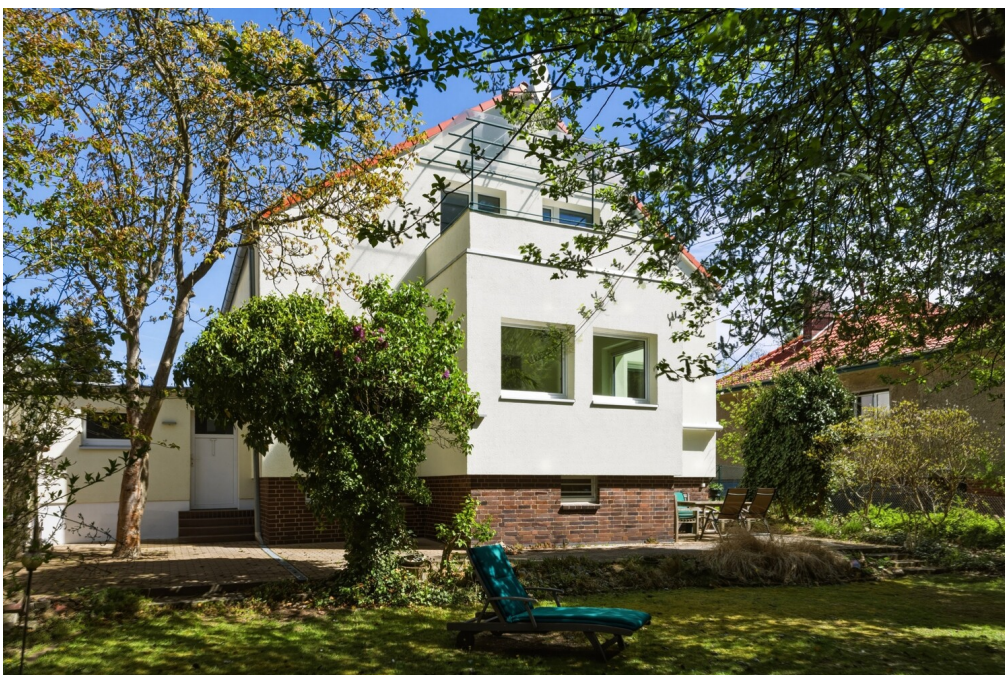
Property ID: 26331020 - 12249 Berlin - Lankwitz

Energy Data

Energy Source	Air-to-water heat pump	Energy Certificate	Energy consumption certificate
Energy certificate valid until	03.05.2036	Final energy consumption	111.91 kWh/m²a
		Energy efficiency class	D
		Year of construction according to energy certificate	1990

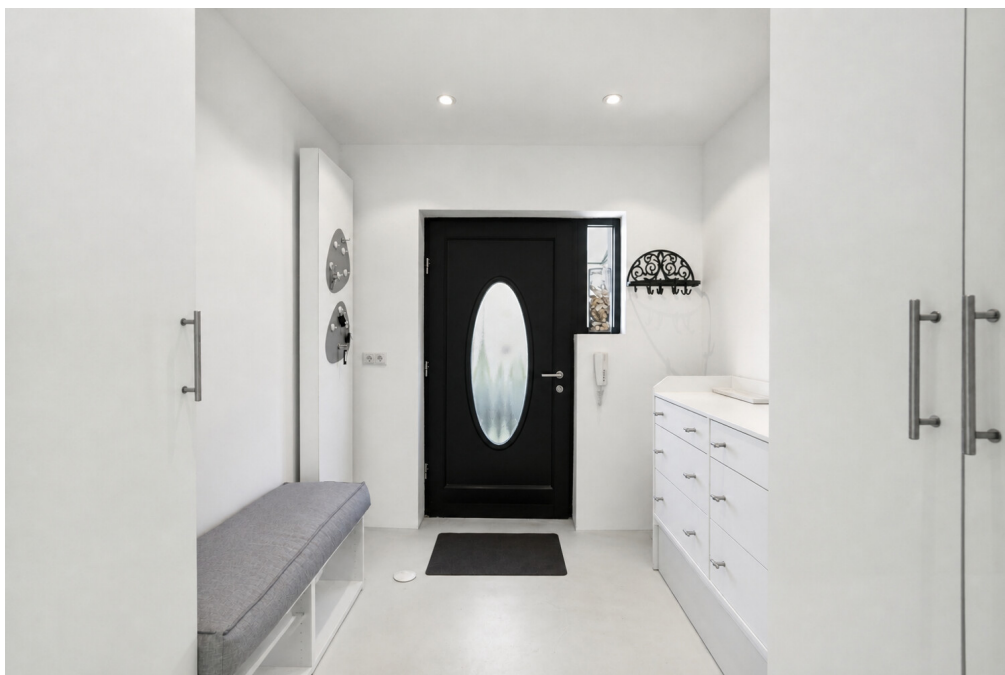
Property ID: 26331020 - 12249 Berlin - Lankwitz

The property



Property ID: 26331020 - 12249 Berlin - Lankwitz

The property



Property ID: 26331020 - 12249 Berlin - Lankwitz

The property



Property ID: 26331020 - 12249 Berlin - Lankwitz

The property



Property ID: 26331020 - 12249 Berlin - Lankwitz

The property



Property ID: 26331020 - 12249 Berlin - Lankwitz

The property



Property ID: 26331020 - 12249 Berlin - Lankwitz

The property



Property ID: 26331020 - 12249 Berlin - Lankwitz

The property



Property ID: 26331020 - 12249 Berlin - Lankwitz

The property



Property ID: 26331020 - 12249 Berlin - Lankwitz

The property



Capital



**MAKLER-KOMPASS
WOHNEN**

Top-Makler Berlin



Höchstnote für

von Poll Immobilien

Quelle: IIB Institut
IM TEST: 4.288 Makler

HEFT 10/25
GÜLTIG BIS: 09/26

Property ID: 26331020 - 12249 Berlin - Lankwitz

The property



Property ID: 26331020 - 12249 Berlin - Lankwitz

The property



Property ID: 26331020 - 12249 Berlin - Lankwitz

Floor plans



This floor plan is not to scale. The documents were given to us by the client. For this reason, we cannot guarantee the accuracy of the information.

Property ID: 26331020 - 12249 Berlin - Lankwitz

A first impression

Dieses gepflegte Einfamilienhaus bietet mit einer Wohnfläche von ca. 130 m², verteilt auf Erd- und Dachgeschoss, ein angenehmes und großzügiges Wohngefühl. Das im Jahr 1954 errichtete Haus wurde 2005 umfassend modernisiert, sodass es heute einen zeitgemäßen Wohnkomfort bietet – ideal für Familien oder Paare mit mehr Platzbedarf.

Das rund 618 m² große Grundstück überzeugt mit einem liebevoll angelegten Garten und altem Baumbestand. Der gepflegte Vorgarten sowie die großzügige Grünfläche im hinteren Bereich schaffen eine ruhige, grüne Atmosphäre – perfekt für entspannte Stunden im Freien, zum Gärtnern oder für Kinder zum Spielen.

Der helle Wohnbereich mit Zugang zur großen Wohnküche bildet den Mittelpunkt des Hauses. Große Fenster sorgen für viel Tageslicht und ein offenes Raumgefühl.

Der helle Holzfußboden unterstreicht das einladende Gesamtbild.

Insgesamt stehen fünf gut geschnittene Zimmer zur Verfügung, die sich auf beide Etagen verteilen. Im Erdgeschoss befindet sich unter anderem ein Zimmer, das sich hervorragend als Homeoffice eignet – hell, ruhig und mit ausreichend Platz. Die privaten Räume im Obergeschoss verfügen jeweils über einen direkten Zugang zum Balkon, der einen schönen Rückzugsort mit Blick in den Garten bietet.

Die Ausstattung des Hauses ist gepflegt und von guter Qualität. Zwei Bäder sorgen für Komfort im Alltag: ein Duschbad mit Tageslicht im Erdgeschoss sowie ein Badezimmer mit Badewanne im Obergeschoss.

Ergänzt wird das Raumangebot durch praktische Nebenflächen im Keller – sei es als Hauswirtschaftsraum, Hobbybereich oder zusätzlicher Stauraum. Ein besonderes Highlight dieser Immobilie ist die zugehörige Garage, die nicht nur praktischen Nutzen bietet, sondern auch den Komfort im Alltag erheblich steigert.

Die umfassende Modernisierung im Jahr 2005 umfasste alle wesentlichen Bereiche des Hauses. Zusätzliche energetische Investitionen, wie die Wärmepumpe aus 2025, ein neues Dach und die Fassadendämmung aus 2024 machen sich im für das Baujahr hervorragenden Energiewert bemerkbar.

Insgesamt handelt es sich um ein Haus, das großzügiges Wohnen, moderne Technik und ein schönes Grundstück auf angenehme Weise miteinander verbindet – ein Zuhause mit viel Potenzial zum Wohlfühlen.

Wir freuen uns auf Ihren Anruf!

Property ID: 26331020 - 12249 Berlin - Lankwitz

Details of amenities

- 618 m² Grundstück
- Gepflegter, schön angelegter Garten
- Ca. 130 m² Wohnfläche im Erd- und Dachgeschoss
- Großzügiger heller Wohnbereich
- Große Wohnküche
- Wintergarten
- Zwei Bäder (mit Dusche im Erdgeschoss mit Badewanne im Obergeschoss)
- Balkon
- Keller gut nutzbar

Property ID: 26331020 - 12249 Berlin - Lankwitz

All about the location

Das Einfamilienhaus befindet sich in einer ruhigen und gewachsenen Wohnlage im beliebten Berliner Ortsteil Lankwitz (Bezirk Steglitz-Zehlendorf), welche sich durch eine angenehme Nachbarschaft mit überwiegend Ein- und Zweifamilienhäusern sowie viel Grün auszeichnet und bietet somit eine hohe Lebensqualität.

Einkaufsmöglichkeiten für den täglichen Bedarf sind in wenigen Minuten erreichbar. Supermärkte, Bäckereien, Apotheken und weitere Geschäfte befinden sich unter anderem entlang der Kaiser-Wilhelm-Straße sowie im nahegelegenen Ortskern von Lankwitz.

Für Familien besonders attraktiv ist das gute Angebot an Kindergärten, Grundschulen und weiterführenden Schulen in der näheren Umgebung. Mehrere Einrichtungen sind bequem zu Fuß oder mit dem Fahrrad erreichbar.

Die Anbindung an den öffentlichen Nahverkehr ist sehr gut: Der S-Bahnhof Marienfelde (S2) sind schnell erreichbar und bieten eine direkte Verbindung in die Berliner Innenstadt. Ergänzt wird dies durch mehrere Buslinien, die eine gute Vernetzung innerhalb des Bezirks und zu angrenzenden Stadtteilen gewährleisten.

Auch mit dem Auto besteht eine gute Anbindung an das überregionale Straßennetz, unter anderem über die B101 sowie die nahegelegene Stadtautobahn.

Zahlreiche Grünflächen und Erholungsmöglichkeiten, wie der Gemeindepark Lankwitz oder der Teltowkanal, laden zu Spaziergängen und Freizeitaktivitäten im Freien ein.

Insgesamt bietet die Lage eine gelungene Kombination aus ruhigem Wohnen im Grünen und gleichzeitig sehr guter Infrastruktur sowie schneller Erreichbarkeit der Berliner Innenstadt.

Property ID: 26331020 - 12249 Berlin - Lankwitz

Other information

GELDWÄSCHE: Als Immobilienmaklerunternehmen ist die von Poll Immobilien GmbH nach § 2 Abs. 1 Nr. 14 und § 11 Abs. 1, 2 Geldwäschegesetz (GwG) dazu verpflichtet, bei der Begründung einer Geschäftsbeziehung die Identität des Vertragspartners festzustellen und zu überprüfen, bzw. sobald ein ernsthaftes Interesse an der Durchführung des Immobilienkaufvertrages besteht. Hierzu ist es erforderlich, dass wir nach § 11 Abs. 4 GwG die relevanten Daten Ihres Personalausweises festhalten (wenn Sie als natürliche Person handeln) – beispielsweise mittels einer Kopie. Bei einer juristischen Person benötigen wir eine Kopie des Handelsregisterauszugs, aus welchem der wirtschaftlich Berechtigte hervorgeht. Das Geldwäschegesetz sieht vor, dass der Makler die Kopien bzw. Unterlagen fünf Jahre aufbewahren muss. Als unser Vertragspartner haben Sie auch eine Mitwirkungspflicht nach § 11 Abs. 6 GwG.

HAFTUNG: Wir weisen darauf hin, dass die von uns weitergegebenen Objektinformationen, Unterlagen, Pläne etc. vom Verkäufer bzw. Vermieter stammen. Eine Haftung für die Richtigkeit oder Vollständigkeit der Angaben übernehmen wir daher nicht. Es obliegt daher unseren Kunden, die darin enthaltenen Objektinformationen und Angaben auf ihre Richtigkeit hin zu überprüfen. Alle Immobilienangebote sind freibleibend und vorbehaltlich Irrtümer, Zwischenverkauf- und Vermietung oder sonstiger Zwischenverwertung.

UNSER SERVICE FÜR SIE ALS EIGENTÜMER:

Planen Sie den Verkauf oder die Vermietung Ihrer Immobilie, so ist es für Sie wichtig, deren Marktwert zu kennen. Lassen Sie kostenfrei und unverbindlich den aktuellen Wert Ihrer Immobilie professionell durch einen unserer Immobilienspezialisten einschätzen. Unser bundesweites und internationales Netzwerk ermöglicht es uns, Verkäufer bzw. Vermieter und Interessenten bestmöglich zusammenzuführen.

Property ID: 26331020 - 12249 Berlin - Lankwitz

Contact partner

For further information, please contact your contact person:

Carmen Roloff & Mirko Roloff

Curtiusstraße 3, 12205 Berlin
Tel.: +49 30 - 81 45 46 90
E-Mail: berlin.lichterfelde@von-poll.com

To the Disclaimer of von Poll Immobilien GmbH

www.von-poll.com