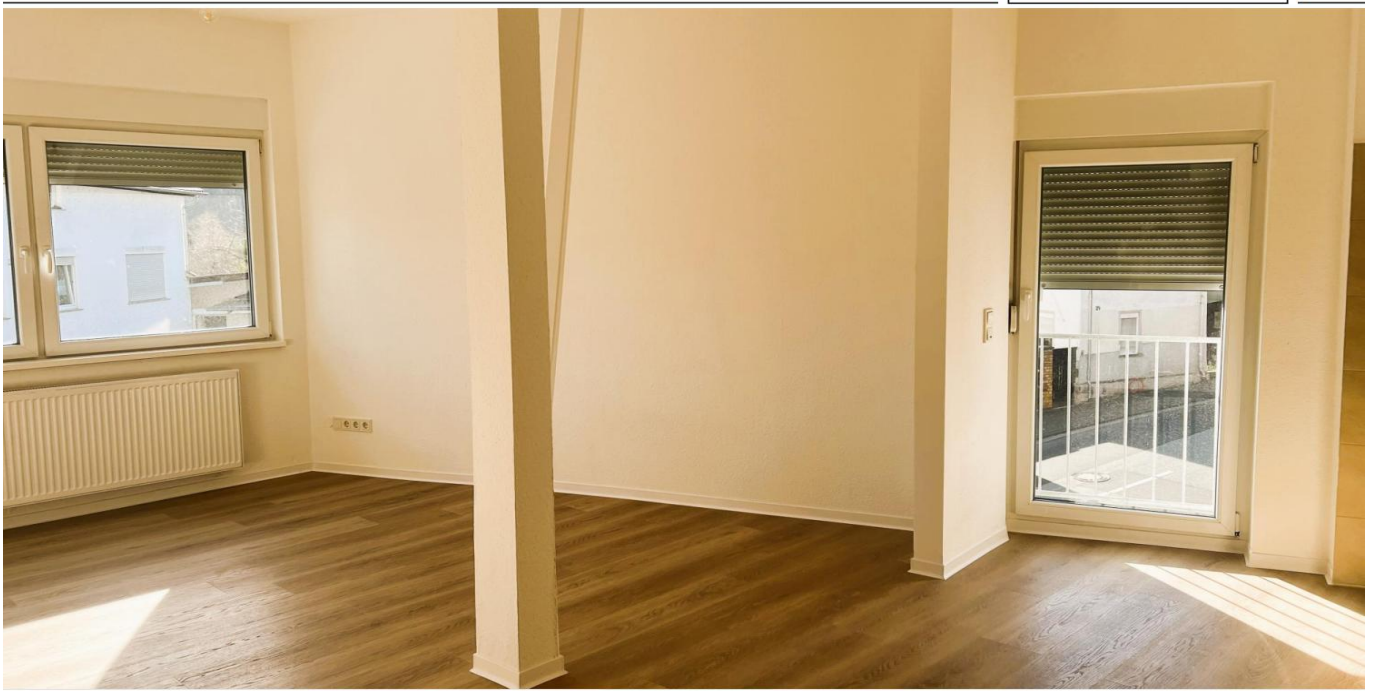


Runkel / Steeden

# Großzügige modernisierte 6-Zimmer-Wohnung Nähe Limburg - Runkel-Steeden

*Property ID: 26189012*



[www.von-poll.com](http://www.von-poll.com)

**RENT PRICE: 1.400 EUR • LIVING SPACE: ca. 155 m<sup>2</sup> • ROOMS: 6**

**Property ID: 26189012 - 65594 Runkel / Steeden**

- At a glance
- The property
- Energy Data
- A first impression
- Details of amenities
- All about the location
- Contact partner

Property ID: 26189012 - 65594 Runkel / Steeden

## At a glance

Property ID	26189012	Rent price	1.400 EUR
Living Space	ca. 155 m <sup>2</sup>	Additional costs	370 EUR
Rooms	6	Commission	Käuferprovision beträgt 3,57 % (inkl. MwSt.) des beurkundeten Kaufpreises
Bedrooms	4		
Bathrooms	1	Modernisation / Refurbishment	2026
		Condition of property	Modernised
		Construction method	Solid
		Equipment	Guest WC

Property ID: 26189012 - 65594 Runkel / Steeden

## Energy Data

Type of heating	Central heating
Power Source	Gas
Energy information	At the time of preparing the document, no energy certificate was available.

Property ID: 26189012 - 65594 Runkel / Steeden

## The property



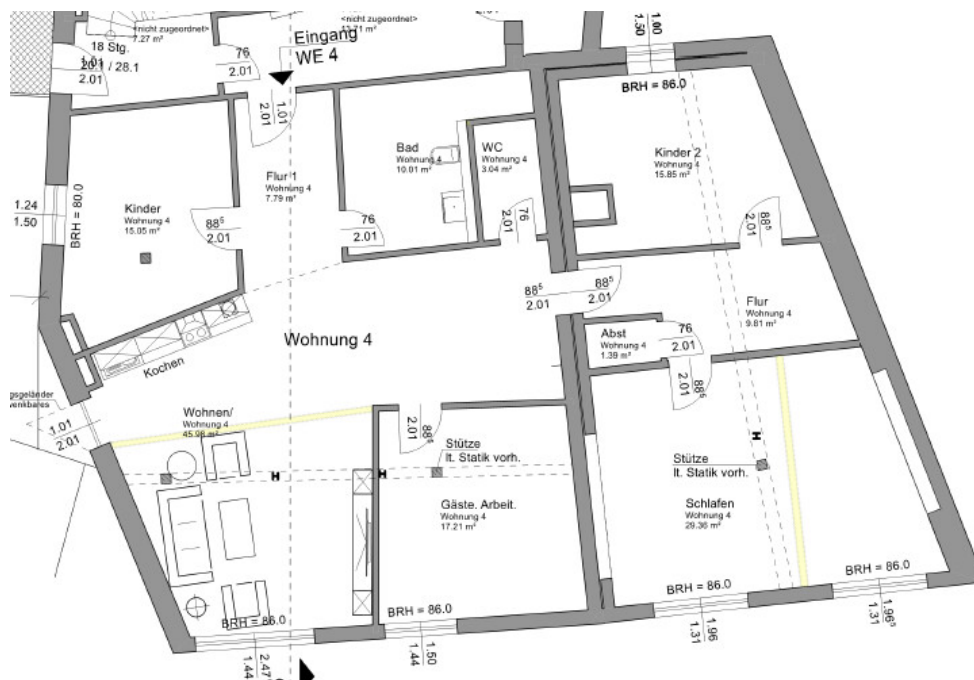
Property ID: 26189012 - 65594 Runkel / Steeden

## The property



Property ID: 26189012 - 65594 Runkel / Steeden

## The property



FÜR SIE IN DEN BESTEN LAGEN

VP VON POLL  
IMMOBILIEN



Gern informieren wir Sie persönlich über weitere Details zur Immobilie.

Vereinbaren Sie einen Besichtigungstermin:

T.: 06431 - 28 814 0

[www.von-poll.com](http://www.von-poll.com)

[www.von-poll.com](http://www.von-poll.com)

**Property ID: 26189012 - 65594 Runkel / Steeden**

## A first impression

Diese großzügige Wohnung bietet mit einer Wohnfläche von ca. 155 m<sup>2</sup> ein attraktives Zuhause für alle, die Wert auf Platz und Funktionalität legen. Die Immobilie befindet sich in einem Mehrfamilienhaus und überzeugt durch ihre effiziente Raumnutzung sowie die angenehme Atmosphäre, die in jedem Bereich spürbar ist.

Mit insgesamt 5 Zimmern steht Ihnen viel Raum für individuelle Gestaltungsmöglichkeiten zur Verfügung. Besonders hervorzuheben ist die Zahl der Schlafzimmer: Vier separate Schlafräume bieten ideale Voraussetzungen für Familien oder Paare, die zusätzlichen Platz für Gäste oder ein Home-Office benötigen. Auch das vorhandene Badezimmer wird den Ansprüchen des Alltags gerecht und bietet allen Bewohnern genügend Komfort.

Die Etagenwohnung ist durchdacht konzipiert. Jeder Raum ist ausreichend dimensioniert und ermöglicht eine Vielzahl von Nutzungsmöglichkeiten. Ob als privater Rückzugsort, Arbeitszimmer oder kreativer Bereich – hier bleibt genügend Gestaltungsfreiraum, um Wohnträume in die Tat umzusetzen.

Eine Zentralheizung sorgt für angenehme Temperaturen und unterstützt eine gute Energieverteilung in allen Wohnbereichen. Die Ausstattungsqualität ist als normal zu bezeichnen – eine solide Grundlage, um individuelle Wohnwünsche unkompliziert zu realisieren. Da keine Angaben zu Möbeln oder weiteren Ausstattungsmerkmalen vorliegen, bleibt Ihnen die freie Entscheidung über die zukünftige Einrichtung und Gestaltung der Wohnung.

Das vorhandene Badezimmer rundet das Angebot ab und gewährleistet Funktionalität im täglichen Leben. Die Zentralheizung sorgt zudem für zeitgemäßen

Komfort.

Diese Etagenwohnung bietet Ihnen die Möglichkeit, Ihre eigenen Vorstellungen zu verwirklichen und einen Wohnraum zu gestalten, der auf Ihre individuellen Bedürfnisse zugeschnitten ist. Wenn Sie sich einen Besichtigungstermin sichern und sich einen persönlichen Eindruck verschaffen möchten, nehmen Sie gern Kontakt auf. Wir stehen Ihnen für weiterführende Informationen oder zur Vereinbarung eines Termins zur Verfügung.

**Property ID: 26189012 - 65594 Runkel / Steeden**

## Details of amenities

- schöner Vinylboden Eiche
- Duschbad mit separatem WC
- Kellerraum
- Option auf einen Stellplatz

**Property ID: 26189012 - 65594 Runkel / Steeden**

## All about the location

Der Ortsteil Runkel-Steeden ist der direkte Nachbarort von Limburg-Dietkirchen

Runkel-Steeden hat ca. 1.400 Einwohner und ist infrastrukturell sehr gut an Limburg angebunden.

Sie erreichen über die Bundesstraße B 49 die Anschlussstelle Limburg-Süd in ca. 5 Fahrminuten, in 6-7 min. sind Sie am ICE-Bahnhof Limburg, es gibt sehr gute Busverbindungen nach Runkel und Limburg. Steeden hat einen Kindergarten und eine Grundschule, alles Wichtiges rund um den Alltag (Einkauf, Tankstelle etc.) befindet sich im Ort.

Es bieten sich sehr viele Freizeitmöglichkeiten, zum Beispiel aktiv im Sportverein, lange Radtouren, Wanderungen oder eine Bootstour sind möglich.

**Property ID: 26189012 - 65594 Runkel / Steeden**

## Contact partner

For further information, please contact your contact person:

Lars Luscher

---

Grabenstraße 46, 65549 Limburg

Tel.: +49 6431 - 288 14-0

E-Mail: [limburg@von-poll.com](mailto:limburg@von-poll.com)

*To the Disclaimer of von Poll Immobilien GmbH*

---

[www.von-poll.com](http://www.von-poll.com)