

Diez

Diez Innenstadt. DHH mit viel Charme und Platz für Ihre Familie.

Property ID: 26189008

FÜR SIE IN DEN BESTEN LAGEN



PURCHASE PRICE: 279.000 EUR • LIVING SPACE: ca. 150 m² • ROOMS: 8 • LAND AREA: 319 m²

Property ID: 26189008 - 65582 Diez

- At a glance
- The property
- Energy Data
- A first impression
- Details of amenities
- All about the location
- Other information
- Contact partner

Property ID: 26189008 - 65582 Diez

At a glance

Property ID	26189008	Purchase Price	279.000 EUR
Living Space	ca. 150 m ²	Commission	Käuferprovision beträgt 3,57 % (inkl. MwSt.) des beurkundeten Kaufpreises
Roof Type	Gabled roof	Condition of property	Needs renovation
Rooms	8	Construction method	Solid
Bedrooms	6	Equipment	Terrace, Guest WC, Fireplace, Built-in kitchen, Balcony
Bathrooms	2		
Year of construction	1911		
Type of parking	1 x Outdoor parking space, 1 x Garage		

Property ID: 26189008 - 65582 Diez

Energy Data

Type of heating	Central heating
Power Source	Gas
Energy information	At the time of preparing the document, no energy certificate was available.

Property ID: 26189008 - 65582 Diez

The property



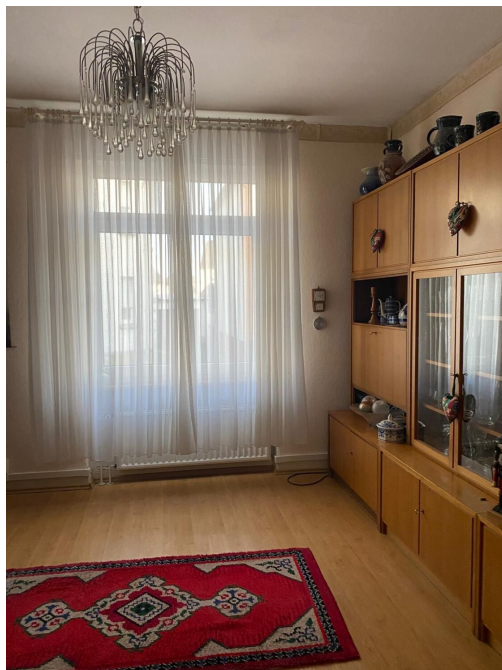
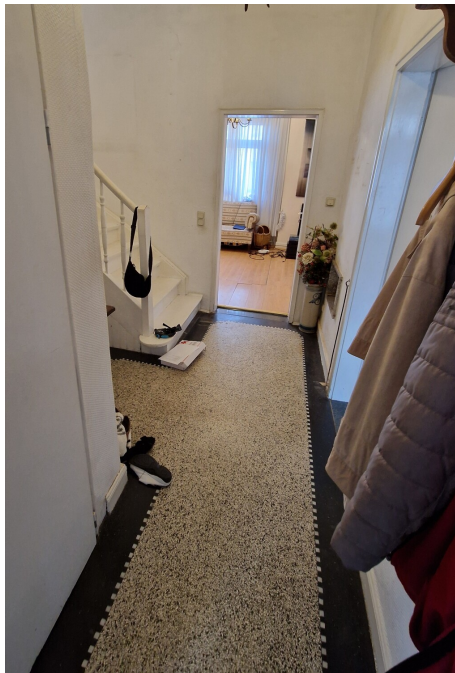
Property ID: 26189008 - 65582 Diez

The property



Property ID: 26189008 - 65582 Diez

The property



Property ID: 26189008 - 65582 Diez

The property



Property ID: 26189008 - 65582 Diez

The property



Property ID: 26189008 - 65582 Diez

The property



Property ID: 26189008 - 65582 Diez

A first impression

Diese großzügige Doppelhaushälfte aus dem Jahr 1911 bietet Ihnen mit einer Wohnfläche von circa 150 m² und einer Grundstücksgröße von etwa 319 m² eine interessante Basis für individuelle Wohnansprüche. Die Immobilie befindet sich in grundsoliden Zustand mit Renovierungsbedarf, was Ihnen die Möglichkeit eröffnet, das Haus nach Ihren persönlichen Vorstellungen zu gestalten und weiterzuentwickeln.

Acht Zimmer verteilen sich auf verschiedene Ebenen; davon sind sechs als Schlafzimmer nutzbar, wodurch ausreichend Platz für größere Haushalte oder verschiedene Nutzungskonzepte besteht. Zwei Badezimmer sorgen für Komfort, ergänzt durch zwei Gäste-WC. Das erste Badezimmer ist ausgestattet mit Badewanne, Dusche, Waschtisch inklusive Schrank, das zweite Bad verfügt über Dusche, Waschtisch und WC. Im Erd- und Obergeschoss ist ein kleiner Abstellraum. Der offene Wohn- und Essbereich überzeugt durch seinen hellen und wohnlichen Charakter, der Kachelofen bildet den Blickpunkt und schafft gemütliche Behaglichkeit. Die Küche ist mit einer praktischen Einbauküche versehen und mit dem direkten Zugang auf die Terrasse ausgestattet. Zudem steht ein Balkon im Obergeschoss zur Verfügung, der das Angebot an Außenbereichen abrundet.

Im Kellergeschoss stehen Ihnen ein Hauswirtschaftsraum mit Anschlussmöglichkeiten für Waschmaschine und Trockner sowie drei weitere Kellerräume zur Verfügung. Eine Räucherammer ergänzt die vielfältigen Nutz- und Lagermöglichkeiten des Hauses. Das Duschbad kann durch die Umgestaltung eines Kellerraumes mit einer Sauna ergänzt werden.

Technisch befindet sich das Haus dank verschiedener Modernisierungen auf einem soliden Stand: 1994/1995 wurden sowohl Elektro- als auch Sanitärleitungen

erneuert und eine Gaszentralheizung eingebaut.. Im Jahr 2000 erfolgte der Austausch nahezu aller Fenster. Die Dacheindeckung besteht aus Naturschiefer. Ergänzend sorgt ein ca. 20 Jahre alter Kachelofen für zusätzliche Behaglichkeit im Wohnbereich.

Die Ausstattung wird durch einen Kabel-Anschluss abgerundet, was modernes Wohnen auch im Hinblick auf Mediennutzung gewährleistet. Für Ihre Fahrzeuge stehen Ihnen sowohl eine Garage als auch ein zusätzlicher Stellplatz zur Verfügung.

Der Garten ist angelegt und erlaubt durch die Terrasse die Nutzung als Erholungsfläche. Das Haus punktet außerdem durch seine Lage auf einem Grundstück, das sowohl Privatsphäre als auch eine angemessene Nutz- und Gartenfläche bietet.

Dieses Objekt ist mit seiner Raumaufteilung und den vorhandenen Ausstattungsmerkmalen ideal für Interessentinnen und Interessenten, die ein Haus mit Geschichte und einer soliden Bausubstanz suchen und zugleich die Möglichkeit der individuellen Modernisierung wahrnehmen möchten. Überzeugen Sie sich selbst vor Ort bei einer Besichtigung und entdecken Sie das Potenzial dieser Doppelhaushälfte.

Property ID: 26189008 - 65582 Diez

Details of amenities

- Dacheindeckung Naturschiefer
- Erneuerung Elektro- und Sanitärleitungen 1994/1995
- Erneuerung Fenster 2000
- Gaszentralheizung von 1994
- Kachelofen, ca. 20 Jahre alt
- 2 Bäder
- 2 WC
- Garage
- Stellplatz
- angelegter Garten mit Terrasse
- Balkon
- Räucherammer
- 2 Abstellkammern

Property ID: 26189008 - 65582 Diez

All about the location

Diez, eingebettet im malerischen Rheinland-Pfalz, besticht durch seine harmonische Verbindung von ländlicher Idylle und moderner Infrastruktur. Die Stadt bietet Familien ein sicheres und lebenswertes Umfeld, geprägt von einer angenehmen Atmosphäre und einer vielfältigen Gemeinschaft. Die gute Anbindung an regionale Verkehrswege ermöglicht eine unkomplizierte Erreichbarkeit von umliegenden Städten, was den Alltag für Familien besonders angenehm gestaltet.

In Diez finden Familien ein Umfeld, das durch seine Ruhe und Geborgenheit überzeugt. Die Stadt bietet zahlreiche Möglichkeiten zur Freizeitgestaltung und fördert ein aktives Miteinander in einer freundlichen Nachbarschaft. Hier können Kinder unbeschwert aufwachsen, während Eltern die Vorzüge eines familienfreundlichen Lebensstils genießen.

Die Bildungslandschaft in Diez ist hervorragend auf die Bedürfnisse von Familien abgestimmt. Kindergärten und Grundschulen sind in nur wenigen Gehminuten erreichbar, wie etwa die FWS Diez in etwa 5 Minuten zu Fuß. Weiterführende Schulen wie das Sophie-Hedwig-Gymnasium sind ebenfalls bequem innerhalb von 15 bis 17 Minuten zu Fuß erreichbar, was den Schulweg für Kinder sicher und stressfrei gestaltet. Die medizinische Versorgung ist durch nahegelegene Arztpraxen, Apotheken und das St. Vincenz-Krankenhaus in rund 19 Gehminuten gewährleistet, sodass die Gesundheit der Familie stets bestens betreut wird. Für die Freizeitgestaltung stehen zahlreiche Parks und Spielplätze in unmittelbarer Nähe zur Verfügung, darunter der Landschaftspark Wirth und mehrere Wasserspielplätze, die in weniger als 10 Minuten zu Fuß erreichbar sind. Diez bietet zudem ein vielfältiges gastronomisches Angebot mit gemütlichen Cafés und familienfreundlichen Restaurants wie La Roma, das nur eine Minute zu Fuß entfernt liegt. Die Anbindung an den öffentlichen Nahverkehr ist durch mehrere Buslinien in

2 bis 5 Minuten Gehweite sowie die Bahnhöfe Diez und Diez Ost in 9 beziehungsweise 11 Minuten zu Fuß hervorragend gewährleistet, was die Mobilität der gesamten Familie unterstützt.

Diese einzigartige Kombination aus sicherer Wohnlage, exzellenter Bildungs- und Gesundheitsinfrastruktur sowie vielfältigen Freizeitmöglichkeiten macht Diez zu einem idealen Lebensort für Familien, die Wert auf eine behütete und zugleich lebendige Umgebung legen. Hier finden Sie den perfekten Raum, um gemeinsam zu wachsen, zu entdecken und das Leben in vollen Zügen zu genießen.

Property ID: 26189008 - 65582 Diez

Other information

GELDWÄSCHE: Als Immobilienmaklerunternehmen ist die von Poll Immobilien GmbH nach § 2 Abs. 1 Nr. 14 und § 11 Abs. 1, 2 Geldwäschegesetz (GwG) dazu verpflichtet, bei der Begründung einer Geschäftsbeziehung die Identität des Vertragspartners festzustellen und zu überprüfen, bzw. sobald ein ernsthaftes Interesse an der Durchführung des Immobilienkaufvertrages besteht. Hierzu ist es erforderlich, dass wir nach § 11 Abs. 4 GwG die relevanten Daten Ihres Personalausweises festhalten (wenn Sie als natürliche Person handeln) – beispielsweise mittels einer Kopie. Bei einer juristischen Person benötigen wir eine Kopie des Handelsregisterauszugs, aus welchem der wirtschaftlich Berechtigte hervorgeht. Das Geldwäschegesetz sieht vor, dass der Makler die Kopien bzw. Unterlagen fünf Jahre aufbewahren muss. Als unser Vertragspartner haben Sie auch eine Mitwirkungspflicht nach § 11 Abs. 6 GwG.

HAFTUNG: Wir weisen darauf hin, dass die von uns weitergegebenen Objektinformationen, Unterlagen, Pläne etc. vom Verkäufer bzw. Vermieter stammen. Eine Haftung für die Richtigkeit oder Vollständigkeit der Angaben übernehmen wir daher nicht. Es obliegt daher unseren Kunden, die darin enthaltenen Objektinformationen und Angaben auf ihre Richtigkeit hin zu überprüfen. Alle Immobilienangebote sind freibleibend und vorbehaltlich Irrtümer, Zwischenverkauf- und Vermietung oder sonstiger Zwischenverwertung.

UNSER SERVICE FÜR SIE ALS EIGENTÜMER:

Planen Sie den Verkauf oder die Vermietung Ihrer Immobilie, so ist es für Sie wichtig, deren Marktwert zu kennen. Lassen Sie kostenfrei und unverbindlich den aktuellen Wert Ihrer Immobilie professionell durch einen unserer Immobilienspezialisten einschätzen. Unser bundesweites und internationales Netzwerk ermöglicht es uns, Verkäufer bzw. Vermieter und Interessenten

bestmöglich zusammenzuführen.

Property ID: 26189008 - 65582 Diez

Contact partner

For further information, please contact your contact person:

Lars Luscher

Grabenstraße 46, 65549 Limburg

Tel.: +49 6431 - 288 14-0

E-Mail: limburg@von-poll.com

To the Disclaimer of von Poll Immobilien GmbH

www.von-poll.com