

Essen – Burgaltendorf

Attractive maisonette apartment with two terraces and a small garden, offering great views.

Property ID: 25061010



www.von-poll.com

PURCHASE PRICE: 345.000 EUR • LIVING SPACE: ca. 102 m² • ROOMS: 3.5

Property ID: 25061010 - 45289 Essen – Burgaltendorf

- At a glance
- The property
- Energy Data
- A first impression
- Details of amenities
- All about the location
- Other information
- Contact partner

Property ID: 25061010 - 45289 Essen – Burgaltendorf

At a glance

Property ID	25061010
Living Space	ca. 102 m²
Rooms	3.5
Bathrooms	2
Year of construction	1996
Type of parking	1 x Garage

Purchase Price	345.000 EUR
Commission	Käuferprovision beträgt 3,57 % (inkl. MwSt.) des beurkundeten Kaufpreises
Construction method	Solid
Usable Space	ca. 7 m²
Equipment	Terrace, Built-in kitchen, Balcony

Property ID: 25061010 - 45289 Essen – Burgaltendorf

Energy Data

Type of heating	Central heating
Energy Source	Gas
Energy certificate valid until	27.07.2027
Power Source	Gas

Energy Certificate	Energy consumption certificate
Final energy consumption	108.00 kWh/m²a
Energy efficiency class	D
Year of construction according to energy certificate	1996

Property ID: 25061010 - 45289 Essen – Burgaltendorf

The property



Property ID: 25061010 - 45289 Essen – Burgaltendorf

The property



Property ID: 25061010 - 45289 Essen – Burgaltendorf

The property



Property ID: 25061010 - 45289 Essen – Burgaltendorf

The property



Property ID: 25061010 - 45289 Essen – Burgaltendorf

The property



Property ID: 25061010 - 45289 Essen – Burgaltendorf

The property



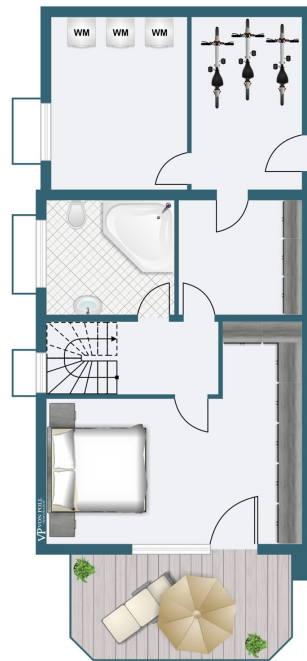
Property ID: 25061010 - 45289 Essen – Burgaltendorf

The property



Property ID: 25061010 - 45289 Essen – Burgaltendorf

The property



FÜR SIE IN DEN BESTEN LAGEN

VP VON POLL
IMMOBILIEN



Vertrauen Sie einem
ausgezeichneten Immobilienmakler.

Kontaktieren Sie uns, wir freuen uns darauf, Sie persönlich und individuell zu beraten.

T.: 0234 - 97 88 894 0

Shop Bochum | Hattinger Straße 44 | 44789 Bochum | bochum@von-poll.com

Leading
REAL ESTATE
COMPANIES
IN THE WORLD

www.von-poll.com/bochum

Property ID: 25061010 - 45289 Essen – Burgaltendorf

A first impression

This multi-family building, containing this generously proportioned maisonette apartment, was constructed in 1996. The owners' association consists of only four units. The apartment, located on the ground and garden levels, features a spacious entrance hall with a cloakroom, leading to a generous living/dining area with access to a large, south-facing balcony offering fantastic, unobstructed views. A kitchen, a children's room or study, and a shower room complete the ground floor. The garden level includes a large bedroom or children's room with access to a terrace and the garden, as well as another bathroom equipped with a bathtub. A private cellar, a shared laundry and drying room, a bicycle storage room, a garage, and a parking space in front of the garage round out the amenities.

Property ID: 25061010 - 45289 Essen – Burgaltendorf

Details of amenities

- Im Erdgeschoss großer Balkon mit schöner Aussicht
- Im Gartengeschoss schöne Terrasse und kleiner Garten zur alleinigen Nutzung
- Bodenbelag Laminat, bzw. Fliesen
- Kunststoff-Fenster mit Isolierverglasung und mit Rollläden
- Zwei Bäder mit Dusche, bzw. mit Badewanne
- Einbauküche
- Kellerraum zur alleinigen Nutzung und mehrere Gemeinschaftskeller
- Garage und Stellplatz vor der Garage

Property ID: 25061010 - 45289 Essen – Burgaltendorf

All about the location

Das Mehrfamilienhaus mit dieser attraktiven Eigentumswohnung liegt, geschützt in zweiter Reihe, in einer ruhigen Anliegerstraße in der Nähe der Stadtgrenzen zu Bochum und Hattingen in Essen-Burgaltendorf.

Einkaufsmöglichkeiten, Schulen und Kindergärten befinden sich in fußläufiger Entfernung. Die Ruhr und die Ruhrauen sowie ausgedehnte Grünflächen bieten vielfältige Freizeit- und Erholungsmöglichkeiten.

Die Immobilie verfügt durch die Nähe zu der Autobahn A44 und von dort auf die A52 und A40 über eine hervorragende überörtliche Anbindung in alle Richtungen. An der nahe gelegenen Haltestelle verkehren mehrere Buslinien.

Property ID: 25061010 - 45289 Essen – Burgaltendorf

Other information

Es liegt ein Energieverbrauchsausweis vor.
Dieser ist gültig bis 27.7.2027.
Endenergieverbrauch beträgt 108.00 kwh/(m²*a).
Wesentlicher Energieträger der Heizung ist Gas.
Das Baujahr des Objekts lt. Energieausweis ist 1996.
Die Energieeffizienzklasse ist D.

GELDWÄSCHE: Als Immobilienmaklerunternehmen ist die von Poll Immobilien GmbH nach § 2 Abs. 1 Nr. 14 und § 11 Abs. 1, 2 Geldwäschegesetz (GwG) dazu verpflichtet, bei der Begründung einer Geschäftsbeziehung die Identität des Vertragspartners festzustellen und zu überprüfen, bzw. sobald ein ernsthaftes Interesse an der Durchführung des Immobilienkaufvertrages besteht. Hierzu ist es erforderlich, dass wir nach § 11 Abs. 4 GwG die relevanten Daten Ihres Personalausweises festhalten (wenn Sie als natürliche Person handeln) – beispielsweise mittels einer Kopie. Bei einer juristischen Person benötigen wir eine Kopie des Handelsregistrauszugs, aus welchem der wirtschaftlich Berechtigte hervorgeht. Das Geldwäschegesetz sieht vor, dass der Makler die Kopien bzw. Unterlagen fünf Jahre aufbewahren muss. Als unser Vertragspartner haben Sie auch eine Mitwirkungspflicht nach § 11 Abs. 6 GwG.

HAFTUNG: Wir weisen darauf hin, dass die von uns weitergegebenen Objektinformationen, Unterlagen, Pläne etc. vom Verkäufer bzw. Vermieter stammen. Eine Haftung für die Richtigkeit oder Vollständigkeit der Angaben übernehmen wir daher nicht. Es obliegt daher unseren Kunden, die darin enthaltenen Objektinformationen und Angaben auf ihre Richtigkeit hin zu überprüfen. Alle Immobilienangebote sind freibleibend und vorbehaltlich Irrtümer, Zwischenverkauf- und Vermietung oder sonstiger Zwischenverwertung.

UNSER SERVICE FÜR SIE ALS EIGENTÜMER:

Planen Sie den Verkauf oder die Vermietung Ihrer Immobilie, so ist es für Sie wichtig, deren Marktwert zu kennen. Lassen Sie kostenfrei und unverbindlich den aktuellen Wert Ihrer Immobilie professionell durch einen unserer Immobilienspezialisten einschätzen. Unser bundesweites und internationales Netzwerk ermöglicht es uns, Verkäufer bzw. Vermieter und Interessenten bestmöglich zusammenzuführen.

Property ID: 25061010 - 45289 Essen – Burgaltendorf

Contact partner

For further information, please contact your contact person:

Michael Kayka

Hattinger Straße 44, 44789 Bochum

Tel.: +49 234 - 97 88 894 0

E-Mail: bochum@von-poll.com

To the Disclaimer of von Poll Immobilien GmbH

www.von-poll.com