

Lehrberg

Vielfältige Möglichkeiten, großes Flächenangebot und hervorragendes Entwicklungspotenzial!

Property ID: 25208797



www.von-poll.com

PURCHASE PRICE: 0 EUR • LIVING SPACE: ca. 285 m² • ROOMS: 7 • LAND AREA: 13.457 m²

Property ID: 25208797 - 91611 Lehrberg

- **At a glance**
- **The property**
- **Energy Data**
- **Floor plans**
- **A first impression**
- **Details of amenities**
- **All about the location**
- **Other information**
- **Contact partner**

Property ID: 25208797 - 91611 Lehrberg

At a glance

Property ID	25208797	Purchase Price	On request
Living Space	ca. 285 m ²	Commission	Käuferprovision beträgt 3,57 % (inkl. MwSt.) des beurkundeten Kaufpreises
Rooms	7	Modernisation / Refurbishment	2013
Bathrooms	1	Condition of property	Well-maintained
Year of construction	2000	Construction method	Timber frame
Type of parking	20 x Outdoor parking space, 2 x Garage	Usable Space	ca. 2.154 m ²
		Equipment	Terrace, Guest WC, Fireplace, Built-in kitchen

Property ID: 25208797 - 91611 Lehrberg

Energy Data

Type of heating	Stove	Energy Certificate	Energy consumption certificate
Energy Source	Electricity	Year of construction according to energy certificate	2000
Energy certificate valid until	18.12.2035		
Power Source	Electric		

Property ID: 25208797 - 91611 Lehrberg

The property



Property ID: 25208797 - 91611 Lehrberg

The property



Property ID: 25208797 - 91611 Lehrberg

The property



Property ID: 25208797 - 91611 Lehrberg

The property



Property ID: 25208797 - 91611 Lehrberg

The property



Property ID: 25208797 - 91611 Lehrberg

The property



Property ID: 25208797 - 91611 Lehrberg

The property



Property ID: 25208797 - 91611 Lehrberg

The property



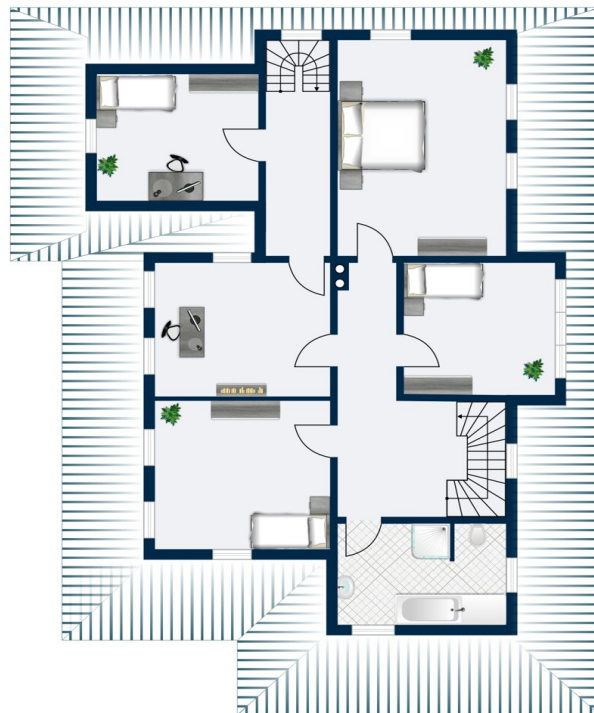
Property ID: 25208797 - 91611 Lehrberg

The property



Property ID: 25208797 - 91611 Lehrberg

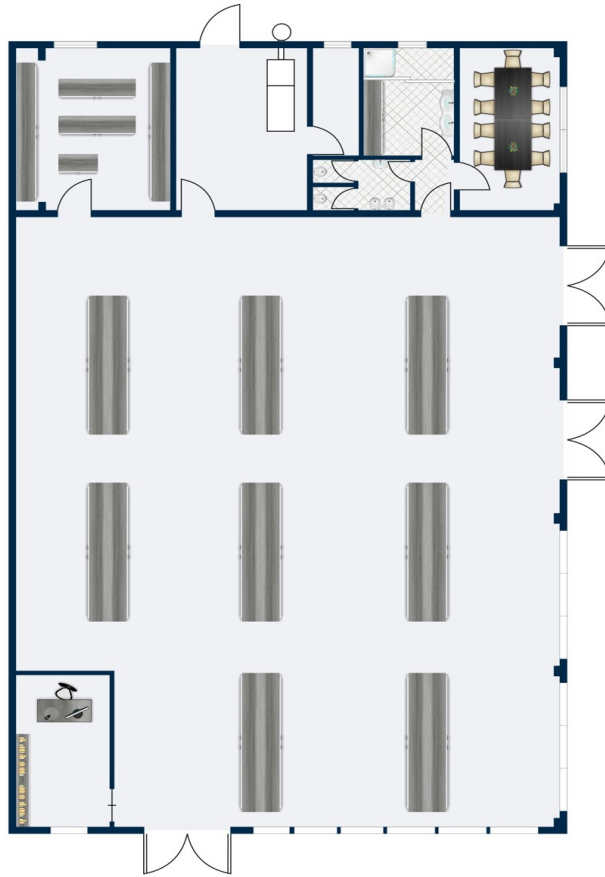
Floor plans



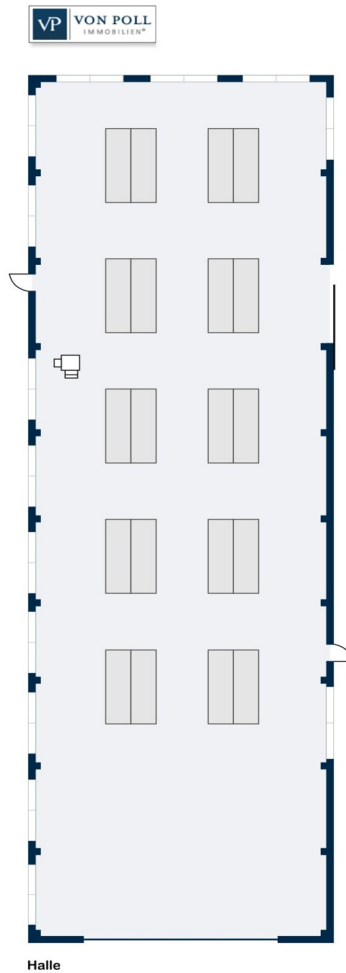
Dachgeschoss



Erdgeschoss



Halle



This floor plan is not to scale. The documents were given to us by the client. For this reason, we cannot guarantee the accuracy of the information.

Property ID: 25208797 - 91611 Lehrberg

A first impression

Zum Verkauf steht eine vielseitig nutzbare Gewerbeimmobilie mit großzügigem Wohnhaus und weitläufigem Grundstück in gepflegtem Zustand. Mit einer gesamten Grundstücksfläche von ca. 13.457 m² und einer Wohnfläche im Haupthaus von etwa 285 m² präsentiert sich diese Immobilie als attraktive Gelegenheit für Unternehmer oder Investoren, die Wert auf flexible Nutzung und solide Ausstattung legen.

Das im Jahr 2000 errichtete Wohnhaus (Gebäude A) bietet mit ca. 283 m² Wohnfläche und einer angenehmen Raumhöhe von ca. 2,7 m großzügige Platzverhältnisse und überzeugt durch eine gehobene Ausstattungsqualität. Insgesamt stehen Ihnen sieben Zimmer zur Verfügung, die individuell als Wohn-, Schlaf- oder Arbeitsräume genutzt werden können. Das moderne Badezimmer sorgt mit hochwertiger Ausstattung für Komfort im Alltag. Die Beheizung erfolgt durch eine Kombination aus Ofenheizung und elektrischer Heizung, was eine flexible Anpassung an unterschiedliche Nutzungsanforderungen ermöglicht. Das Wohnhaus wird derzeit vom Eigentümer selbst genutzt.

Ein weiteres Highlight ist das vielfältige Ensemble der weiteren Gewerbeeinheiten auf dem Areal:

- ****Werkstatthalle (Gebäude B)****: Ca. 395 m² Nutzfläche mit Warmlager, Büro- und Sozialflächen, Raumhöhe ca. 3,75 m. Aktuell vermietet.
- ****Produktionshalle (Gebäude C)****: Ca. 846 m² inklusive Warmlager und überdachter Freifläche, Raumhöhe ca. 6,86 m. Ebenfalls derzeit vermietet. Des Weiteren mit einer 5 Tonnen Laufkatze ausgestattet.
- ****Lagerhalle (Gebäude D)****: Ca. 206 m² mit Kaltlagerfläche und Raumhöhe von ca. 4,00 m – aktuell leerstehend und sofort verfügbar. Diese Halle beinhaltet eine Hebebühne für KFZ
- ****Überdachtes Freilager (Gebäude E)****: Ca. 500 m², Raumhöhe etwa 3,70 m – ebenfalls derzeit leerstehend.
- ****Geschlossenes Lager (Gebäude E)****: Ca. 250m², Raumhöhe etwa 3,70m - ebenfalls derzeit leerstehend.

Die verschiedenen Gebäude wurden zwischen 1994 und 2000 errichtet und zeigen dank regelmäßiger Modernisierungen (zuletzt 2013) einen gepflegten Gesamtzustand. Die großzügigen Lager- und Produktionsflächen sind optimal für unterschiedlichste gewerbliche Nutzungen geeignet. Weitere Bebauungsmöglichkeiten auf dem Grundstück bieten langfristig zusätzliches Entwicklungspotenzial.

Für ausreichend PKW-Stellflächen ist mit ca. 20 Außenparkplätzen gesorgt. Die verkehrsgünstige Lage ermöglicht eine schnelle Erreichbarkeit sowohl für Mitarbeiter als auch für Lieferverkehr.

Diese Immobilie kombiniert Wohnkomfort mit attraktiven gewerblichen Nutzungsmöglichkeiten – sei es zur Eigennutzung, zur weiteren Vermietung oder für Expansion. Vereinbaren Sie gerne einen Besichtigungstermin, um sich vor Ort von den vielfältigen Optionen und der Qualität dieses Objekts zu überzeugen. Unser Team steht Ihnen für Fragen und eine persönliche Beratung jederzeit zur Verfügung. Wir freuen uns auf Ihre Kontaktaufnahme.

Property ID: 25208797 - 91611 Lehrberg

Details of amenities

Nachfolgend zusammengefasst einige Ausstattungshighlights in der Aufzählung:

- Ca. 13.400m² Grundstücksfläche
- Ca. 283m² Wohnfläche Wohnhaus - Raumhöhe: ca. 2,7m (Gebäude A)
- Ca. 395m² Werkstatthalle mit Warmlager, Büro und Sozialfläche - Raumhöhe ca. 3,75m (Gebäude B)
- Ca. 846m² Produktionshalle mit Warmlager u. überdachter Freifläche - Raumhöhe ca. 6,86m, 5 Tonnen Laufkatze (Gebäude C)
- Ca. 206m² Lagerhalle mit Kaltlagerfläche- Raumhöhe ca. 4,00m, Hebebühne für KFZ vorhanden (Gebäude D)
- Ca. 500m² überdachtes Freilager - Raumhöhe ca. 3,70m (Gebäude E)
- Ca. 250m² geschlossenes Lager - Raumhöhe ca. 3,70m (Gebäude E)
- Baujahr Gebäude A: 2000
- Baujahr Gebäude B und C: 1999
- Baujahr Gebäude D: 1996
- Gebäude A derzeit selbst bewohnt
- Gebäude B und C derzeit vermietet
- Gebäude D und E derzeit leerstehend
- Weitere mögliche bebaubare Fläche vorhanden
- Gute Verkehrsanbindung
- Großzügiges Flächenangebot für gewerbliche Tätigkeit
- Ca. 20 Außenstellplätze auf vorhandener Freifläche

Dies ist nur ein Auszug der Besonderheiten dieser hervorragenden Investitionsmöglichkeit für Ihr Gewerbe. Ob rentabel vermieten, selbst gewerblich nutzen, hier haben Sie alle Möglichkeiten. Überzeugen Sie sich selbst von den Vorzügen dieser hervorragenden Investition bei einer persönlichen Besichtigung vor Ort. Wir freuen uns auf Ihre Anfrage.

Property ID: 25208797 - 91611 Lehrberg

All about the location

Lehrberg ist ein Markt im mittelfränkischen Landkreis Ansbach. Die Gemeinde zählt über 3000 Einwohner, liegt im Naturpark Frankenhöhe und ist Mitglied im Tourismusverband Romantisches Franken. Ansbach, die Regierungshauptstadt von Mittelfranken ist über die B 13 in wenigen Minuten per PKW oder die drei Buslinien erreichbar.

Die schöne Lage inmitten des Romantischen Franken und die gute Verkehrsanbindung nach Ansbach, Nürnberg und Würzburg machen Lehrberg zu einem attraktiven Wohnort. Der Ort besitzt eine ausgezeichnete Infrastruktur mit allen Geschäften des täglichen Bedarfs wie Metzger, Bäcker, Lebensmitteldiscounter sowie Apotheke und niedergelassene Ärzte. Mit der Kinderkrippe, den zwei Kindergärten und der Grund-/Hauptschule sind auch die kleinen Einwohner gut versorgt. Die Grundschule verfügt zudem über Mittagsbetreuung von 10:45 Uhr bis 16:00 Uhr.

Lehrberg bietet vielfältige Freizeitmöglichkeiten. Der Ort ist umgeben von einem Netz zahlreicher, markierter Wanderwege durch den hügeligen, waldreichen Naturpark Frankenhöhe, ein idealer Ausgangspunkt für ausgedehnte Wanderungen mit der ganzen Familie. Angler finden an der Rezat ruhige Stellen, um ungestört ihrem Hobby nachzugehen. Ein Sprung in das kühle Nass des Badeweihers, der im Winter auch zum Schlittschuhlaufen geeignet ist, bringt in heißen Sommern eine willkommene Abkühlung. Für die Sportbegeisterten gibt es Sportanlagen, wie z.B. Tennisplätze. Außerdem bietet ein nahegelegenes Reiterzentrum die Möglichkeit zu Ausritten. Die Kleinen können sich auf einem der Kinderspielplätze austoben.

Property ID: 25208797 - 91611 Lehrberg

Other information

Es liegt ein Energieverbrauchsausweis vor.

Dieser ist gültig bis 18.12.2035.

Endenergieverbrauch für die Wärme beträgt 11.00 kwh/(m²*a).

Endenergieverbrauch für den Strom beträgt 10.00 kwh/(m²*a).

Wesentlicher Energieträger der Heizung ist Strom.

GELDWÄSCHE: Als Immobilienmaklerunternehmen ist die von Poll Immobilien GmbH nach § 2 Abs. 1 Nr. 14 und § 11 Abs. 1, 2 Geldwäschegesetz (GwG) dazu verpflichtet, bei der Begründung einer Geschäftsbeziehung die Identität des Vertragspartners festzustellen und zu überprüfen, bzw. sobald ein ernsthaftes Interesse an der Durchführung des Immobilienkaufvertrages besteht. Hierzu ist es erforderlich, dass wir nach § 11 Abs. 4 GwG die relevanten Daten Ihres Personalausweises festhalten (wenn Sie als natürliche Person handeln) – beispielsweise mittels einer Kopie. Bei einer juristischen Person benötigen wir eine Kopie des Handelsregisterauszugs, aus welchem der wirtschaftlich Berechtigte hervorgeht. Das Geldwäschegesetz sieht vor, dass der Makler die Kopien bzw. Unterlagen fünf Jahre aufbewahren muss. Als unser Vertragspartner haben Sie auch eine Mitwirkungspflicht nach § 11 Abs. 6 GwG.

HAFTUNG: Wir weisen darauf hin, dass die von uns weitergegebenen Objektinformationen, Unterlagen, Pläne etc. vom Verkäufer bzw. Vermieter stammen. Eine Haftung für die Richtigkeit oder Vollständigkeit der Angaben übernehmen wir daher nicht. Es obliegt daher unseren Kunden, die darin enthaltenen Objektinformationen und Angaben auf ihre Richtigkeit hin zu überprüfen. Alle Immobilienangebote sind freibleibend und vorbehaltlich Irrtümer, Zwischenverkauf- und Vermietung oder sonstiger Zwischenverwertung.

UNSER SERVICE FÜR SIE ALS EIGENTÜMER:

Planen Sie den Verkauf oder die Vermietung Ihrer Immobilie, so ist es für Sie wichtig, deren Marktwert zu kennen. Lassen Sie kostenfrei und unverbindlich den aktuellen Wert Ihrer Immobilie professionell durch einen unserer Immobilienspezialisten einschätzen. Unser bundesweites und internationales Netzwerk ermöglicht es uns, Verkäufer bzw. Vermieter und Interessenten bestmöglich zusammenzuführen.

Property ID: 25208797 - 91611 Lehrberg

Contact partner

For further information, please contact your contact person:

Florian Wittmann

Neustadt 31, 91522 Ansbach
Tel.: +49 981 - 97 22 432 0
E-Mail: ansbach@von-poll.com

To the Disclaimer of von Poll Immobilien GmbH

www.von-poll.com