

Celle / Altencelle - Altencelle

Flexibel wohnen - Ruhe - Weitblick - Lieblingslage

Property ID: 26217022



PURCHASE PRICE: 323.000 EUR • LIVING SPACE: ca. 145 m² • ROOMS: 6 • LAND AREA: 1.000 m²

Property ID: 26217022 - 29227 Celle / Altencelle - Altencelle

- **At a glance**
- **The property**
- **Energy Data**
- **Floor plans**
- **A first impression**
- **All about the location**
- **Contact partner**

Property ID: 26217022 - 29227 Celle / Altencelle - Altencelle

At a glance

Property ID	26217022	Purchase Price	323.000 EUR
Living Space	ca. 145 m ²	Commission	Käuferprovision beträgt 3,57 % (inkl. MwSt.) des beurkundeten Kaufpreises
Roof Type	Gabled roof	Construction method	Solid
Rooms	6	Usable Space	ca. 80 m ²
Bedrooms	4	Equipment	Terrace, Guest WC
Bathrooms	2		
Year of construction	1972		
Type of parking	1 x Outdoor parking space, 1 x Garage		

Property ID: 26217022 - 29227 Celle / Altencelle - Altencelle

Energy Data

Type of heating	Stove	Energy Certificate	Energy demand certificate
Energy Source	Oil	Final Energy Demand	314.60 kWh/m ² a
Energy certificate valid until	13.05.2035	Energy efficiency class	H
Power Source	Oil	Year of construction according to energy certificate	1972

Property ID: 26217022 - 29227 Celle / Altencelle - Altencelle

The property



www.von-poll.com



www.von-poll.com

Property ID: 26217022 - 29227 Celle / Altencelle - Altencelle

The property



Property ID: 26217022 - 29227 Celle / Altencelle - Altencelle

The property



Property ID: 26217022 - 29227 Celle / Altencelle - Altencelle

The property



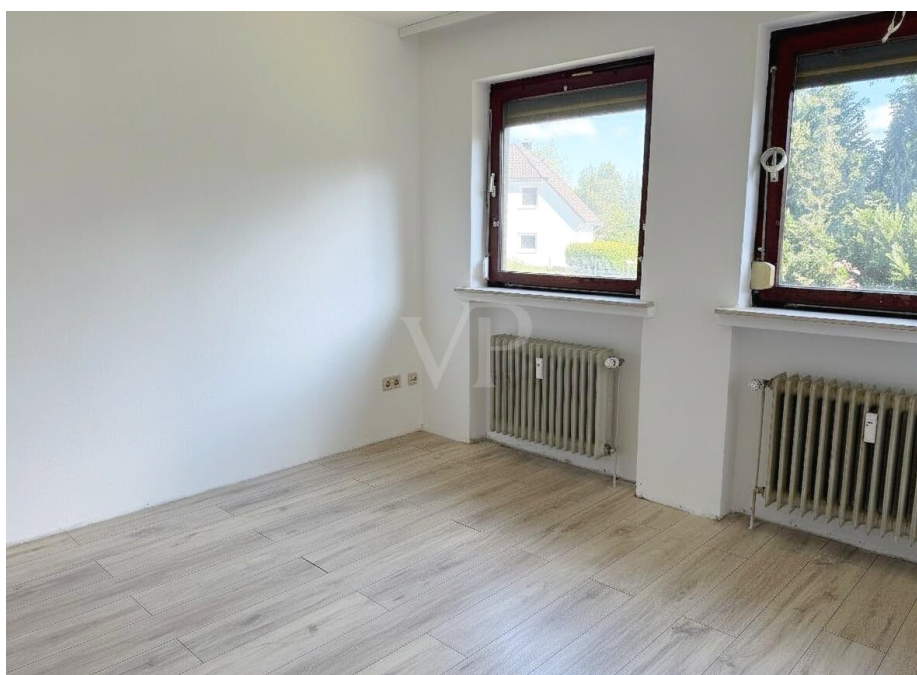
Property ID: 26217022 - 29227 Celle / Altencelle - Altencelle

The property



Property ID: 26217022 - 29227 Celle / Altencelle - Altencelle

The property



Property ID: 26217022 - 29227 Celle / Altencelle - Altencelle

The property



Property ID: 26217022 - 29227 Celle / Altencelle - Altencelle

The property



Property ID: 26217022 - 29227 Celle / Altencelle - Altencelle

Floor plans





This floor plan is not to scale. The documents were given to us by the client. For this reason, we cannot guarantee the accuracy of the information.

Property ID: 26217022 - 29227 Celle / Altencelle - Altencelle

A first impression

Dieses großzügige Einfamilienhaus wurde im Jahr 1972 errichtet und überzeugt durch seine Vielseitigkeit. Mit einer Wohnfläche von ca. 145 m² und einer Grundstücksfläche von etwa 1000 m² bietet das Objekt vielfältige Nutzungsmöglichkeiten. Das Haus befindet sich in einem fertiggestellten Zustand und besticht besonders durch den großzügigen Garten, der viel Platz für Freizeit, Erholung und individuelle Gestaltungsideen bietet.

Das Haus umfasst insgesamt 6 Zimmer, womit es ausreichend Raum für die ganze Familie, Gäste oder die Nutzung als Arbeitsbereiche bietet. Die Anzahl der Schlafzimmer beträgt 4, was für verschiedene Wohnkonzepte – vom Mehrgenerationenwohnen bis zur Nutzung als klassisches Einfamilienhaus – ideale Voraussetzungen schafft. Hinzu kommen 2 Badezimmer, die den Wohnkomfort abrunden.

Ein besonderes Merkmal dieses Objekts ist, dass sowohl das Erdgeschoss als auch das Dachgeschoss jeweils eigenständige Wohneinheiten bilden und somit eine flexible Nutzung als Zweifamilienhaus möglich ist. Ebenso kann die Immobilie problemlos als Einfamilienhaus genutzt werden, was ein hohes Maß an Anpassungsfähigkeit gewährleistet. Im Erdgeschoss finden sich laut Grundriss ein Wohnzimmer, eine Küche, eine Essdiele, ein Gästezimmer, ein Elternschlafzimmer, ein weiteres Zimmer sowie ein Bad und ein separates WC. Diese durchdachte Raumaufteilung sorgt für ein harmonisches Wohnkonzept und erleichtert das Zusammenleben mehrerer Generationen oder die individuelle Nutzung einzelner Bereiche.

Im Dachgeschoss erstrecken sich weitere Räumlichkeiten, die laut Grundriss einen Wohnraum, ein Schlafzimmer, eine separate Küche sowie ein Badezimmer umfassen. Durch diese Aufteilung eignet sich das Dachgeschoss hervorragend als eigenständige Einheit, beispielsweise für erwachsene Kinder, Gäste oder auch zur Vermietung. Die Ausstattung des Hauses entspricht einer normalen Ausstattungsqualität und ist auf Funktionalität und Komfort ausgelegt.

Besonderes Highlight ist der Blick Richtung Natur: Von verschiedenen Räumen des Hauses bietet sich ein Blick auf unverbaute Wiesen, der für eine ruhige und entspannte Atmosphäre sorgt und das Wohlbefinden im Alltag unterstützt. Die Terrasse im Erdgeschoss lädt zu entspannten Stunden im Freien ein und bietet einen direkten Zugang zum großzügigen Gartenbereich. Das Haus liegt am Ende einer ruhigen Sackgasse.

Die Beheizung des Hauses erfolgt über eine Ofenheizung, die in die Jahre gekommen ist. Dank staatlicher Förderung wäre hier Modernisierung, z.B. Wärmepumpe, erschwinglich.

Das Objekt ist ideal für Familien sowie Paare, die Wert auf Flexibilität und viel Platz legen. Die Raumaufteilung ist vielseitig nutzbar und lässt verschiedene Wohnkonzepte zu – sei es als reines Einfamilienhaus oder als Zweifamilienhaus.

Lassen Sie sich bei einer Besichtigung von den vielen Möglichkeiten überzeugen, die dieses Einfamilienhaus auf einem weitläufigen Grundstück bietet – sei es durch die Aufteilung in Erdgeschoss und Dachgeschoss mit jeweils eigenständigen Einheiten, den großzügigen Garten oder den naturnahen Ausblick. Vereinbaren Sie gerne einen Termin, um diese Immobilie persönlich kennenzulernen.

Property ID: 26217022 - 29227 Celle / Altencelle - Altencelle

All about the location

Altencelle besticht als ruhiger, familienorientierter Vorort mit einer stabilen Bevölkerungsstruktur und einer angenehmen Haushaltsdichte, die ein behagliches und sicheres Wohnumfeld schafft. Die exzellente Anbindung an die Stadt Celle sowie die Nähe zu den Metropolen Hannover und Hamburg machen diesen Standort besonders attraktiv für Familien, die Wert auf eine ausgewogene Balance zwischen urbaner Infrastruktur und naturnahem Wohnen legen. Der Immobilienmarkt zeigt eine lebhaft Nachfrage nach hochwertigen Eigentumswohnungen, Villen und Einfamilienhäusern, die durch etablierte Maklerhäuser wie Engel & Völkers und Von Poll provisionsfrei angeboten werden – ein Zeichen für die hohe Wertschätzung dieses Wohnstandorts.

Der Stadtteil Altencelle, eingebettet in diese attraktive Umgebung, präsentiert sich als besonders familienfreundlicher Wohnbezirk mit rund 4.740 Einwohnern. Die ruhige und sichere Atmosphäre, gepaart mit der Nähe zum Stadtzentrum von Celle, bietet eine ideale Kombination aus naturnahem Wohnen und urbaner Lebensqualität. Hier finden Familien ein harmonisches Umfeld, das durch erschwingliche Preise für qualitativ hochwertige Einfamilienhäuser den Einstieg in ein langfristiges Zuhause erleichtert. Die moderate Bevölkerungsdichte und die stabile Marktsituation unterstreichen die Verlässlichkeit und Beständigkeit dieses Wohnquartiers.

Für Familien bietet Altencelle eine Vielzahl an erstklassigen Einrichtungen, die den Alltag bereichern und Sicherheit schenken. Im Bereich Bildung sind Kindergärten wie die „Knirpskiste“ und die „Rasselbande“ sowie die Grundschule Altencelle in nur etwa 15 Minuten zu Fuß erreichbar, was kurze und sichere Wege für die Kleinsten garantiert. Die medizinische Versorgung ist mit Hausarztpraxen, Zahnärzten und Apotheken in fußläufiger Entfernung von etwa 16 Minuten optimal gewährleistet, sodass sich Eltern und Kinder jederzeit gut betreut wissen. Freizeit und Erholung finden Familien in den nahegelegenen Parks und Spielplätzen, die in nur wenigen Minuten zu Fuß erreichbar sind, sowie im Sportheim Altencelle, das vielfältige Sportmöglichkeiten bietet. Für entspannte Stunden sorgen gemütliche Cafés und familienfreundliche Restaurants in fußläufiger Entfernung, die zum Verweilen einladen. Die hervorragende Anbindung an den öffentlichen Nahverkehr mit mehreren Bushaltestellen in nur 3 bis 5 Minuten Fußweg ermöglicht zudem eine stressfreie Mobilität für die ganze Familie.

Altencelle vereint somit alle Voraussetzungen für ein sicheres, naturnahes und zugleich urban gut angebundenes Familienleben. Hier finden Familien nicht nur ein Zuhause, sondern eine lebendige Gemeinschaft, die Geborgenheit und Lebensqualität auf höchstem Niveau verspricht.

Property ID: 26217022 - 29227 Celle / Altencelle - Altencelle

Contact partner

For further information, please contact your contact person:

Simon von Collrepp

Schuhstraße 12, 29221 Celle

Tel.: +49 5141 - 20 48 90 0

E-Mail: celle@von-poll.com

To the Disclaimer of von Poll Immobilien GmbH

www.von-poll.com