

Bergen

****Commercial space with owner's apartment in
Bergen, versatile use!****

Property ID: 24217052-2



www.von-poll.com

RENT PRICE: 1.200 EUR

Property ID: 24217052-2 - 29303 Bergen

- At a glance
- The property
- Energy Data
- A first impression
- All about the location
- Other information
- Contact partner

Property ID: 24217052-2 - 29303 Bergen

At a glance

Property ID	24217052-2	Rent price	1.200 EUR
Available from	29.09.2025	Commission	Mieterprovision beträgt das 2,38-fache der mtl. Nettokaltmiete
Year of construction	1970		
		Total Space	ca. 79 m²
		Condition of property	Well-maintained
		Commercial space	ca. 79.28 m²

Property ID: 24217052-2 - 29303 Bergen

Energy Data

Energy Source	Gas	Energy Certificate	Energy demand certificate
Energy certificate valid until	15.09.2031	Final Energy Demand	215.80 kWh/m²a
		Energy efficiency class	G
		Year of construction according to energy certificate	1970

Property ID: 24217052-2 - 29303 Bergen

The property



Property ID: 24217052-2 - 29303 Bergen

The property



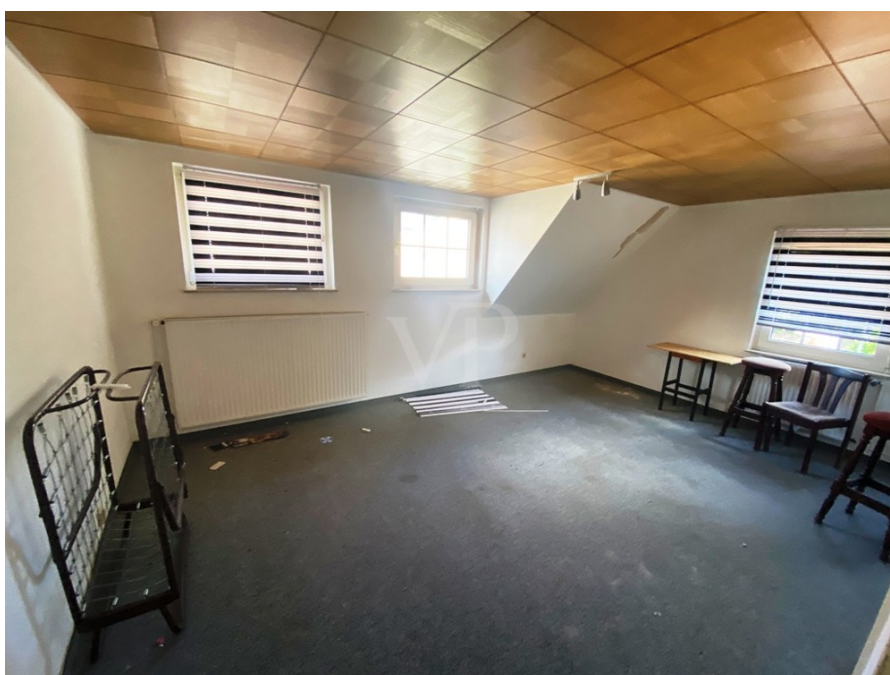
Property ID: 24217052-2 - 29303 Bergen

The property



Property ID: 24217052-2 - 29303 Bergen

The property



Property ID: 24217052-2 - 29303 Bergen

The property



Property ID: 24217052-2 - 29303 Bergen

A first impression

The commercial space offered here was last used as a bar and can therefore be operated again as a restaurant or bar. Various fixtures and furnishings can be taken over free of charge. The sanitary facilities are in excellent condition, with separate men's and women's restrooms. At the rear of the premises are a kitchen and an office/staff room. Two garages and additional open parking spaces are available. The upper floor of the building also contains a two-room apartment, which serves as the owner's residence and is included in the rent.

Property ID: 24217052-2 - 29303 Bergen

All about the location

Willkommen in Bergen

Die Stadt Bergen liegt im nördlichen Landkreis Celle und gehört zur Lüneburger Heide.

Desweiteren gehören die Ortsteile Becklingen, Belsen, Bergen, Bleckmar, Diesten, Dohnsen (mit dem Ortsteil Wohlde), Eversen, Hagen, Hassel, Nindorf, Offen, Sülze und Wardböhlen zur Stadt Bergen. Zu den städtischen Einrichtungen zählen zwei Grundschulen, eine Oberschule, zwei Büchereien, ein Stadt-Archiv, das Stadtbad, ein Heimatmuseum, das Stadthaus als Begegnungsstätte und Veranstaltungsort für Politik, Kunst, Kultur und Festlichkeiten aller Art. Eine große Anzahl an Einkaufsmöglichkeiten laden zu ausgiebigen Einkaufstouren ein. Auch für den Genuss ist gesorgt – die internationalen Lokale und Bars bieten eine Vielfalt an Köstlichkeiten an. Zusätzlich bieten zahlreiche Sportangebote wie Sportplätze, Sporthallen, Tennisplätze und eine Tennishalle mit drei Squash-Courts, Schießsportanlagen und mehrere Kegelbahnen viele Möglichkeiten zu sportlichen Aktivitäten.

Für die ärztliche Versorgung ist ebenfalls durch mehrere Arzt- und Zahnarztpraxen und zwei Apotheken gesorgt.

Property ID: 24217052-2 - 29303 Bergen

Other information

Es liegt ein Energiebedarfsausweis vor.
Dieser ist gültig bis 15.9.2031.
Endenergiebedarf beträgt 215.80 kwh/(m²*a).
Wesentlicher Energieträger der Heizung ist Gas.
Das Baujahr des Objekts lt. Energieausweis ist 1970.
Die Energieeffizienzklasse ist G.

HAFTUNG: Wir weisen darauf hin, dass die von uns weitergegebenen Objektinformationen, Unterlagen, Pläne etc. vom Verkäufer bzw. Vermieter stammen. Eine Haftung für die Richtigkeit oder Vollständigkeit der Angaben übernehmen wir daher nicht. Es obliegt daher unseren Kunden, die darin enthaltenen Objektinformationen und Angaben auf ihre Richtigkeit hin zu überprüfen. Alle Immobilienangebote sind freibleibend und vorbehaltlich Irrtümer, Zwischenverkauf- und Vermietung oder sonstiger Zwischenverwertung.

UNSER SERVICE FÜR SIE ALS EIGENTÜMER:

Planen Sie den Verkauf oder die Vermietung Ihrer Immobilie, so ist es für Sie wichtig, deren Marktwert zu kennen. Lassen Sie kostenfrei und unverbindlich den aktuellen Wert Ihrer Immobilie professionell durch einen unserer Immobilienspezialisten einschätzen. Unser bundesweites und internationales Netzwerk ermöglicht es uns, Verkäufer bzw. Vermieter und Interessenten bestmöglich zusammenzuführen.

Property ID: 24217052-2 - 29303 Bergen

Contact partner

For further information, please contact your contact person:

Simon von Collrepp

Schuhstraße 12, 29221 Celle

Tel.: +49 5141 - 20 48 90 0

E-Mail: celle@von-poll.com

To the Disclaimer of von Poll Immobilien GmbH

www.von-poll.com