

Wilhelmshaven – City

Moderne Penthousewohnung im Herzen von Wilhelmshaven - verfügbar ab 01.03.2026

Property ID: 25203047

Neuvorstellung



www.von-poll.com

RENT PRICE: 1.150 EUR • LIVING SPACE: ca. 151 m² • ROOMS: 4

Property ID: 25203047 - 26382 Wilhelmshaven – City

- At a glance
- The property
- Energy Data
- Floor plans
- A first impression
- Details of amenities
- All about the location
- Other information
- Contact partner

Property ID: 25203047 - 26382 Wilhelmshaven – City

At a glance

Property ID	25203047
Living Space	ca. 151 m²
Available from	01.03.2026
Floor	5
Rooms	4
Bedrooms	2
Bathrooms	1
Year of construction	1975
Type of parking	2 x Outdoor parking space

Rent price	1.150 EUR
Additional costs	400 EUR
Modernisation / Refurbishment	2018
Condition of property	Renovated
Construction method	Solid
Usable Space	ca. 6 m²
Equipment	Guest WC, Fireplace, Built-in kitchen, Balcony

Property ID: 25203047 - 26382 Wilhelmshaven – City

Energy Data

Type of heating	Central heating	Energy Certificate	Energy consumption certificate
Energy Source	Gas	Final energy consumption	135.40 kWh/m²a
Energy certificate valid until	11.06.2028	Energy efficiency class	E
Power Source	Gas	Year of construction according to energy certificate	2006

Property ID: 25203047 - 26382 Wilhelmshaven – City

The property



Property ID: 25203047 - 26382 Wilhelmshaven – City

The property



Property ID: 25203047 - 26382 Wilhelmshaven – City

The property



Property ID: 25203047 - 26382 Wilhelmshaven – City

The property



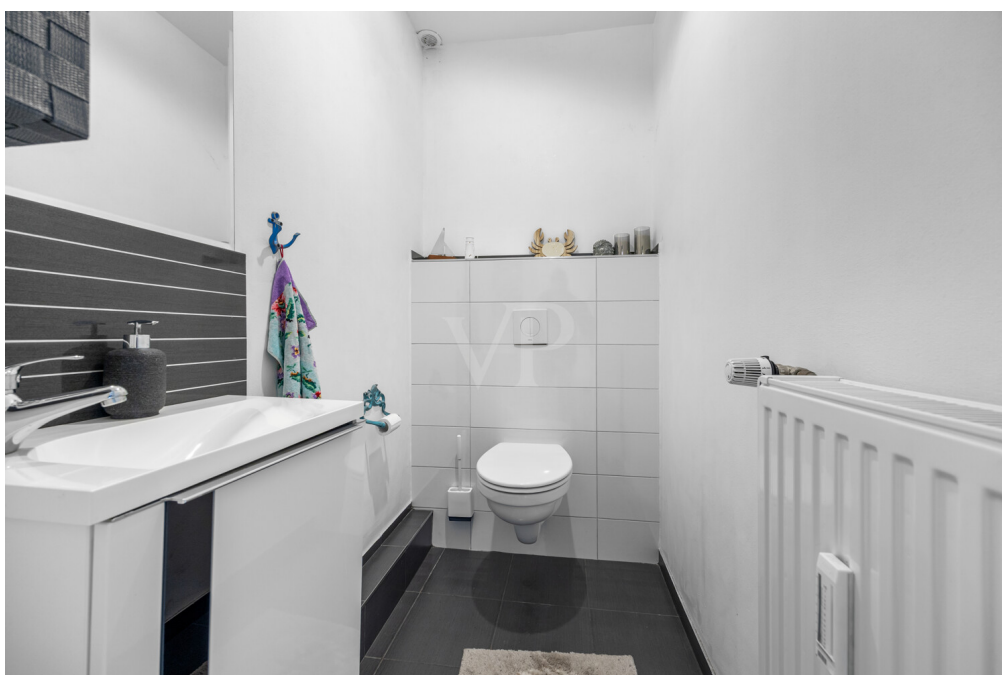
Property ID: 25203047 - 26382 Wilhelmshaven – City

The property



Property ID: 25203047 - 26382 Wilhelmshaven – City

The property



Property ID: 25203047 - 26382 Wilhelmshaven – City

The property



Hermann Mehrtens
Dipl. Kaufmann (FH)
Geschäftsstellenleiter Wilhelmshaven & Jever

VON POLL IMMOBILIEN
Partner-Shops Wilhelmshaven & Jever

Marktstraße 19 | 26382 Wilhelmshaven
T.: 04421 - 96 68 19 0

Wangerstraße 2 | 26441 Jever
T.: 04461 - 91 74 52 0
hermann.merthens@von-poll.com

Bei allen Fragen rund um die Immobilienvermittlung sind wir
Ihr richtiger Ansprechpartner.

Rufen Sie uns an. Wir beraten Sie gerne.

www.von-poll.com



Lisa Bauer
Innendienst Wilhelmshaven

VON POLL IMMOBILIEN
Partner-Shop Wilhelmshaven

Marktstraße 19 | 26382 Wilhelmshaven
T.: 04421 - 96 68 19 0
lisa.bauer@von-poll.com

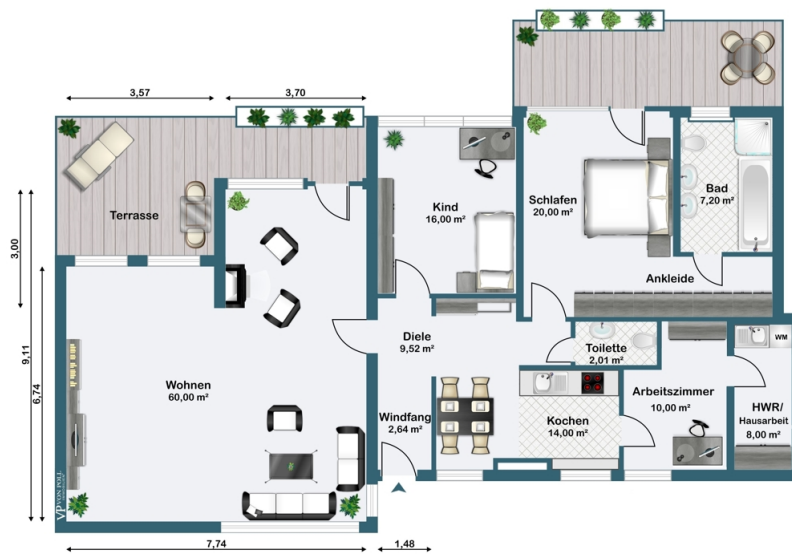
Bei allen Fragen rund um die Immobilienvermittlung sind wir
Ihr richtiger Ansprechpartner.

Rufen Sie uns an. Wir beraten Sie gerne.

www.von-poll.com

Property ID: 25203047 - 26382 Wilhelmshaven – City

Floor plans



This floor plan is not to scale. The documents were given to us by the client. For this reason, we cannot guarantee the accuracy of the information.

Property ID: 25203047 - 26382 Wilhelmshaven – City

A first impression

Diese moderne Etagenwohnung im Herzen von Wilhelmshaven bietet auf ca. 151 m² großzügiges, komfortables Wohnen. Das 1975 erbaute Wohnhaus wurde 2013 umfassend saniert und kontinuierlich weiter modernisiert. Bezugsfertig ist die Wohnung ab dem 01.03.2026.

Die Wohnung verfügt über 4 Zimmer, darunter zwei geräumige Schlafzimmer. Das Hauptschlafzimmer ist mit einem Bad-en-Suite ausgestattet, das Badewanne, separate Dusche und Doppelwaschtisch vereint. Ein zusätzliches Gäste-WC sorgt für zusätzlichen Komfort.

Das Herzstück der Wohnung ist der ca. 60 m² große Wohn- und Essbereich. Große Fensterfronten fluten den Raum mit Tageslicht, während der Kamin für eine behagliche Atmosphäre sorgt. Vom Wohnzimmer aus gelangt man auf eine der beiden Dachterrassen, die teilweise überdacht ist und Windschutz bietet. Die zweite Terrasse ist direkt vom Schlafzimmer aus zugänglich und bietet einen ruhigen Rückzugsort im Freien.

Die hochwertige Einbauküche mit Side-by-Side Kühlschrank fügt sich harmonisch in den offenen Wohnbereich ein. Von hier aus gelangen Sie in ein zusätzliches Bürozimmer mit angrenzendem Hauswirtschaftsraum, der zusätzlichen Stauraum sowie Platz für Waschmaschine und Trockner bietet.

Zur Wohnung gehören zwei Stellplätze am Haus sowie ein separater Kellerraum. Beheizt wird die Wohnung über eine Zentralheizung.

Die zentrale Lage verbindet urbanes Leben mit kurzen Wegen zu Einkaufsmöglichkeiten, Schulen, Kindergärten, Ärzten und öffentlichen Verkehrsmitteln – ideal für Paare, Familien oder Singles, die Komfort und Raum zu schätzen wissen.

Eine stilvolle, lichtdurchflutete Wohnung mit zwei Dachterrassen, großzügigem Wohnbereich und moderner Ausstattung – bezugsfertig ab dem 01.03.2026.

Property ID: 25203047 - 26382 Wilhelmshaven – City

Details of amenities

- Moderne Wohnung im Zentrum von Wilhelmshaven
 - 4 Zimmer, darunter 2 Schlafzimmer
 - Großer Wohn- und Essbereich - offene Gestaltung
 - 2013 entkernt und saniert
 - Dachterrasse 1 - angrenzend am Wohnzimmer
 - Dachterrasse 2 - angrenzend am Schlafzimmer
 - Kamin im Wohnbereich
 - Moderne Einbauküche mit Side-by-Side Kühlschrank
 - Moderne Bäder - En-Suite-Badezimmer mit Badewanne und Dusche + Gäste WC
 - zwei Stellplätze
- zusätzlich:
- Einbauküche mit Herd, Kaffeemaschine, Spülmaschine, Ceranfeld sowie einer Gefrierkombination
 - Badmöbel
 - TV im Badezimmer
 - Deckenlampen
 - Plissees
 - Gardinen

Property ID: 25203047 - 26382 Wilhelmshaven – City

All about the location

Diese Penthousewohnung in Wilhelmshaven befindet sich in zentraler Innenstadtlage und bietet damit kurze Wege zu allen wichtigen Einrichtungen des täglichen Bedarfs. Einkaufsmöglichkeiten, Cafés, Restaurants sowie verschiedene Dienstleistungsangebote liegen in unmittelbarer Umgebung und sind bequem zu Fuß erreichbar. Durch die Nähe zur Nordseepassage sowie zu öffentlichen Verkehrsmitteln ist eine sehr gute Anbindung gegeben. Besonders vorteilhaft ist auch die unmittelbare Nähe zu den umliegenden Parks, die schnell erreichbar sind und Erholungs- und Freizeitmöglichkeiten im Grünen bieten. Zusammen ergibt sich eine Wohnlage, die städtische Infrastruktur mit naturnahen Rückzugsorten ideal verbindet und sowohl für Alltagswege als auch für entspannte Stunden im Freien optimale Bedingungen schafft.

Property ID: 25203047 - 26382 Wilhelmshaven – City

Other information

Es liegt ein Energieverbrauchsausweis vor.
Dieser ist gültig bis 11.6.2028.
Endenergieverbrauch beträgt 135.40 kwh/(m²*a).
Wesentlicher Energieträger der Heizung ist Gas.
Das Baujahr des Objekts lt. Energieausweis ist 2006.
Die Energieeffizienzklasse ist E.

HAFTUNG: Wir weisen darauf hin, dass die von uns weitergegebenen Objektinformationen, Unterlagen, Pläne etc. vom Verkäufer bzw. Vermieter stammen. Eine Haftung für die Richtigkeit oder Vollständigkeit der Angaben übernehmen wir daher nicht. Es obliegt daher unseren Kunden, die darin enthaltenen Objektinformationen und Angaben auf ihre Richtigkeit hin zu überprüfen. Alle Immobilienangebote sind freibleibend und vorbehaltlich Irrtümer, Zwischenverkauf- und Vermietung oder sonstiger Zwischenverwertung.

UNSER SERVICE FÜR SIE ALS EIGENTÜMER:

Planen Sie den Verkauf oder die Vermietung Ihrer Immobilie, so ist es für Sie wichtig, deren Marktwert zu kennen. Lassen Sie kostenfrei und unverbindlich den aktuellen Wert Ihrer Immobilie professionell durch einen unserer Immobilienspezialisten einschätzen. Unser bundesweites und internationales Netzwerk ermöglicht es uns, Verkäufer bzw. Vermieter und Interessenten bestmöglich zusammenzuführen.

Property ID: 25203047 - 26382 Wilhelmshaven – City

Contact partner

For further information, please contact your contact person:

Hermann Mehrtens

Marktstraße 19, 26382 Wilhelmshaven

Tel.: +49 4421 - 96 68 19 0

E-Mail: wilhelmshaven@von-poll.com

To the Disclaimer of von Poll Immobilien GmbH

www.von-poll.com