

Stegaurach / Debring

Wohntraum auf mehreren Ebenen mit Garten und Grillplatz

Property ID: 26161048



www.von-poll.com

PURCHASE PRICE: 635.000 EUR • LIVING SPACE: ca. 246 m² • ROOMS: 7

Property ID: 26161048 - 96135 Stegaurach / Debring

- At a glance
- The property
- Energy Data
- Floor plans
- A first impression
- Details of amenities
- All about the location
- Other information
- Contact partner

Property ID: 26161048 - 96135 Stegaurach / Debring

At a glance

Property ID	26161048	Purchase Price	635.000 EUR
Living Space	ca. 246 m ²	Commission	Käuferprovision beträgt 3,57 % (inkl. MwSt.) des beurkundeten Kaufpreises
Floor	1		
Rooms	7		
Bedrooms	5		
Bathrooms	2	Condition of property	Well-maintained
Year of construction	1995	Construction method	Solid
Type of parking	2 x Garage	Equipment	Fireplace, Built-in kitchen, Balcony

Property ID: 26161048 - 96135 Stegaurach / Debring

Energy Data

Energy Source	Light natural gas	Energy Certificate	Energy consumption certificate
Energy certificate valid until	01.09.2033	Final energy consumption	122.80 kWh/m ² a
Power Source	Gas	Energy efficiency class	D
		Year of construction according to energy certificate	1995

Property ID: 26161048 - 96135 Stegaurach / Debring

The property



Property ID: 26161048 - 96135 Stegaurach / Debring

The property



Property ID: 26161048 - 96135 Stegaurach / Debring

The property



Property ID: 26161048 - 96135 Stegaurach / Debring

The property



Property ID: 26161048 - 96135 Stegaurach / Debring

The property



Property ID: 26161048 - 96135 Stegaurach / Debring

The property



Property ID: 26161048 - 96135 Stegaurach / Debring

The property



Property ID: 26161048 - 96135 Stegaurach / Debring

The property



Property ID: 26161048 - 96135 Stegaurach / Debring

The property



Property ID: 26161048 - 96135 Stegaurach / Debring

The property



Property ID: 26161048 - 96135 Stegaurach / Debring

The property



Property ID: 26161048 - 96135 Stegaurach / Debring

The property



FÜR SIE IN DEN BESTEN LAGEN



Vertrauen Sie einem Experten,
wenn es um die Vermittlung
Ihrer Immobilie geht.

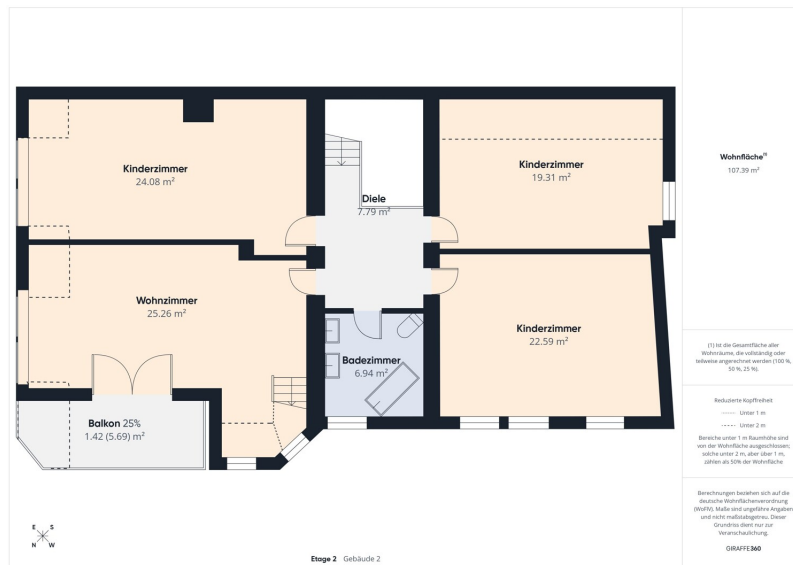
Kontaktieren Sie uns für
eine persönliche Beratung:

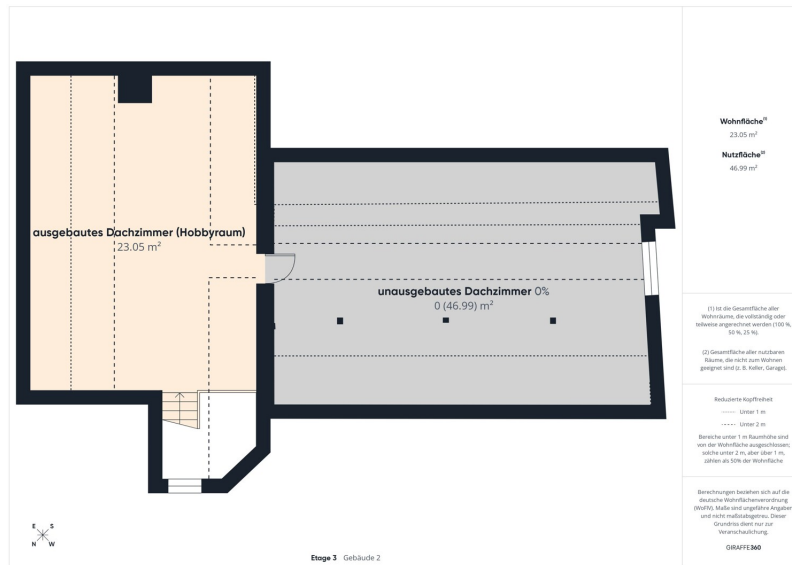
T.: 0951 - 51 93 231 0

www.von-poll.com/bamberg

Property ID: 26161048 - 96135 Stegaurach / Debring

Floor plans





This floor plan is not to scale. The documents were given to us by the client. For this reason, we cannot guarantee the accuracy of the information.

Property ID: 26161048 - 96135 Stegaurach / Debring

A first impression

Diese außergewöhnlich großzügige Maisonette-Wohnung aus dem Jahr 1995 begeistert mit einer Wohnfläche von ca. 246 m² und einem beeindruckenden Raumangebot über mehrere Etagen. In einem äußerst gepflegten Zustand vereint sie stilvolle Details mit einer durchdachten, funktionalen Ausstattung– ideal für anspruchsvolle Wohnkonzepte.

Insgesamt stehen sieben hervorragend geschnittene Zimmer zur Verfügung, die vielfältige Nutzungsmöglichkeiten für Wohnen, Entspannen und individuelle Rückzugsorte bieten. Fünf Schlafzimmer schaffen optimale Voraussetzungen für Familien oder für alle, die Wert auf viel Platz und Flexibilität legen. Zwei Badezimmer sorgen für ein hohes Maß an Komfort und Privatsphäre im Alltag.

Ein besonderes Highlight ist der liebevoll gestaltete Garten, der diese Wohnung zu einer echten Wohlfühloase macht. Ob gesellige Abende am eigenen Grillplatz oder einfach entspannte Stunden im Freien– hier genießen Sie Lebensqualität auf höchstem Niveau. Bereits der Zugang zur Wohnung überzeugt: Eine elegante Granittreppe führt stilvoll hinauf zum separaten Wohnungseingang und vermittelt schon beim Ankommen einen hochwertigen ersten

Eindruck.

Auch in praktischer Hinsicht bleiben keine Wünsche offen: Zwei Garagen bieten ausreichend Platz für Fahrzeuge sowie zusätzlichen Stauraum für Fahrräder, Gartengeräte oder Hobbyequipment.

Für behagliche Wärme sorgt ein Kachelofen, ergänzt durch die Gasheizung, die insbesondere an kühleren Tagen für eine angenehme und zuverlässige Wärme sorgt. Der Spitzboden bietet weiteres Potenzial: Ein bereits ausgebauter Raum eignet sich ideal als Hobby- oder Rückzugsbereich, während zusätzliche Ausbaureserven im angrenzenden Bereich individuelle Gestaltungsmöglichkeiten eröffnen.

Diese besondere Wohnung über mehrere Etagen vereint Großzügigkeit, Komfort und vielseitige Nutzungsmöglichkeiten– ein ideales Zuhause für alle, die Raum zur Entfaltung suchen.

Gerne präsentieren wir Ihnen diese Immobilie im Rahmen einer persönlichen Besichtigung.

Vereinbaren Sie noch heute Ihren Termin und lassen Sie sich vor Ort begeistern

Property ID: 26161048 - 96135 Stegaurach / Debring

Details of amenities

- Eigener Grillplatz im Garten
- Holzliege
- 2 Garagen
- Granit-Eingangstreppe
- Kachelofen
- Ausgebauter Spitzboden
- Außen isoliertes Dach

Property ID: 26161048 - 96135 Stegaurach / Debring

All about the location

Die Immobilie befindet sich in einem gewachsenen und ruhigen Wohngebiet im Ortsteil Debring der Gemeinde Stegaurach. Sie zeichnet sich durch eine naturnahe Umgebung, eine lockere Bebauung sowie eine insgesamt hohe Wohn- und Lebensqualität aus. Das Wohnumfeld eignet sich ideal für alle, die ein entspanntes, familienfreundliches Umfeld mit guter Anbindung an das städtische Leben schätzen.

Ein besonderer Standortvorteil ist die Nähe zur Stadt Bamberg. Die historische Altstadt mit ihrem vielfältigen kulturellen Angebot, zahlreichen gastronomischen Einrichtungen sowie Einkaufsmöglichkeiten ist in kurzer Zeit erreichbar und erweitert das Wohnumfeld um ein breites Spektrum an Freizeit- und Kulturmöglichkeiten. Gleichzeitig bewahrt die Lage ihren dörflich-ruhigen Charakter und bietet einen hohen Erholungswert.

Die infrastrukturelle Versorgung ist sehr gut. Einkaufsmöglichkeiten für den täglichen Bedarf, Kindergärten, Schulen, medizinische Einrichtungen sowie weitere Angebote des öffentlichen Lebens befinden sich in der näheren Umgebung oder in den angrenzenden Ortsteilen. Der öffentliche Nahverkehr gewährleistet eine zuverlässige Anbindung an Bamberg und die umliegenden Gemeinden. Auch die Anbindung für den Individualverkehr ist günstig, sodass sowohl das Stadtzentrum als auch überregionale Ziele bequem erreichbar sind.

Insgesamt richtet sich diese Wohnlage an Menschen, die die Nähe zur Stadt Bamberg mit den Vorzügen eines ruhigen, naturnahen und familienfreundlichen Wohnumfelds verbinden möchten und dabei Wert auf eine gewachsene Infrastruktur sowie eine gute Erreichbarkeit legen.

Property ID: 26161048 - 96135 Stegaurach / Debring

Other information

GELDWÄSCHE: Als Immobilienmaklerunternehmen ist die von Poll Immobilien GmbH nach § 2 Abs. 1 Nr. 14 und § 11 Abs. 1, 2 Geldwäschegesetz (GwG) dazu verpflichtet, bei der Begründung einer Geschäftsbeziehung die Identität des Vertragspartners festzustellen und zu überprüfen, bzw. sobald ein ernsthaftes Interesse an der Durchführung des Immobilienkaufvertrages besteht. Hierzu ist es erforderlich, dass wir nach § 11 Abs. 4 GwG die relevanten Daten Ihres Personalausweises festhalten (wenn Sie als natürliche Person handeln) – beispielsweise mittels einer Kopie. Bei einer juristischen Person benötigen wir eine Kopie des Handelsregisterauszugs, aus welchem der wirtschaftlich Berechtigte hervorgeht. Das Geldwäschegesetz sieht vor, dass der Makler die Kopien bzw. Unterlagen fünf Jahre aufbewahren muss. Als unser Vertragspartner haben Sie auch eine Mitwirkungspflicht nach § 11 Abs. 6 GwG.

HAFTUNG: Wir weisen darauf hin, dass die von uns weitergegebenen Objektinformationen, Unterlagen, Pläne etc. vom Verkäufer bzw. Vermieter stammen. Eine Haftung für die Richtigkeit oder Vollständigkeit der Angaben übernehmen wir daher nicht. Es obliegt daher unseren Kunden, die darin enthaltenen Objektinformationen und Angaben auf ihre Richtigkeit hin zu überprüfen. Alle Immobilienangebote sind freibleibend und vorbehalten Irrtümer, Zwischenverkauf- und Vermietung oder sonstiger Zwischenverwertung.

UNSER SERVICE FÜR SIE ALS EIGENTÜMER:

Planen Sie den Verkauf oder die Vermietung Ihrer Immobilie, so ist es für Sie wichtig, deren Marktwert zu kennen. Lassen Sie kostenfrei und unverbindlich den aktuellen Wert Ihrer Immobilie professionell durch einen unserer Immobilienspezialisten einschätzen. Unser bundesweites und internationales Netzwerk ermöglicht es uns, Verkäufer bzw. Vermieter und Interessenten

bestmöglich zusammenzuführen.

Property ID: 26161048 - 96135 Stegaurach / Debring

Contact partner

For further information, please contact your contact person:

Sophie Grohganz & Werner Schauer

Untere Königstraße 10, 96052 Bamberg

Tel.: +49 951 - 51 93 231 0

E-Mail: bamberg@von-poll.com

To the Disclaimer of von Poll Immobilien GmbH

www.von-poll.com