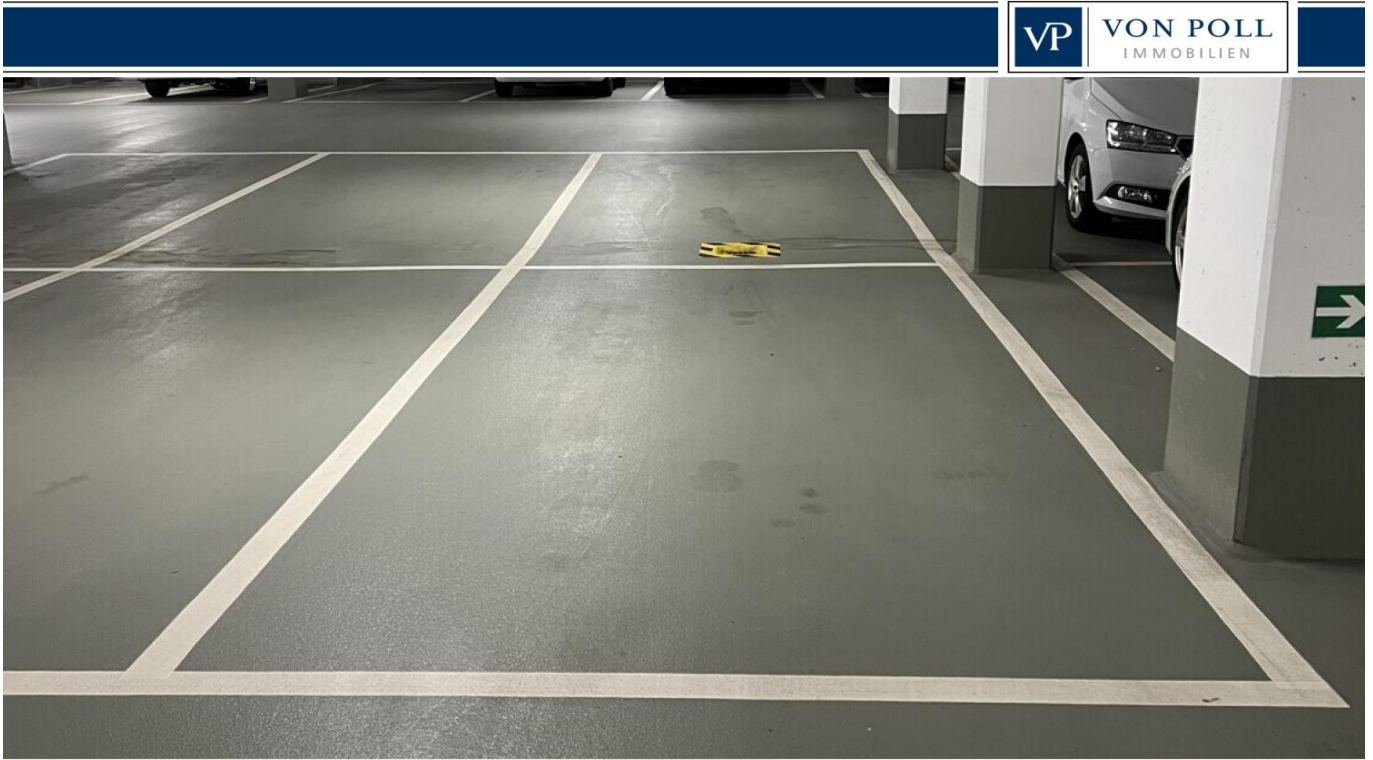


Bamberg

# TG Stellplatz im Erba-Park

Property ID: 25161099



[www.von-poll.com](http://www.von-poll.com)

**PURCHASE PRICE: 20.000 EUR**

**Property ID: 25161099 - 96047 Bamberg**

- **At a glance**
- **The property**
- **Energy Data**
- **A first impression**
- **All about the location**
- **Contact partner**

**Property ID: 25161099 - 96047 Bamberg**

## At a glance

Property ID	<b>25161099</b>	Purchase Price	<b>20.000 EUR</b>
Year of construction	<b>2011</b>	Commission	<b>Käuferprovision beträgt 3,57 % (inkl. MwSt.) des beurkundeten Kaufpreises</b>

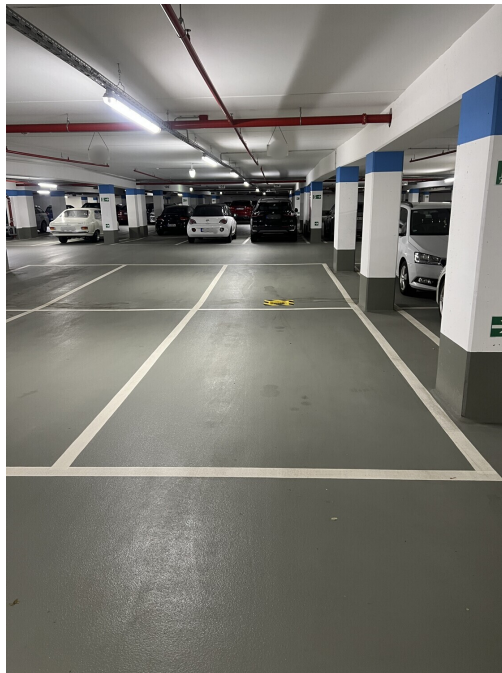
Property ID: 25161099 - 96047 Bamberg

## Energy Data

Energy Certificate   Legally not required

Property ID: 25161099 - 96047 Bamberg

## The property



**Property ID: 25161099 - 96047 Bamberg**

## **A first impression**

**Zum Verkauf steht ein komfortabler Tiefgaragenstellplatz im Parkhaus „ERBA-Park“ auf der beliebten ERBA-Insel in Bamberg. Die moderne und gepflegte Tiefgarage bietet einen sicheren und wettergeschützten Abstellplatz für Ihr Fahrzeug. Die großzügig angelegte Zufahrt sowie die übersichtlich gestaltete Stellfläche ermöglichen ein bequemes Ein- und Ausparken.**

**Durch die gefragte Lage ist der Stellplatz besonders interessant für Bewohner der umliegenden Wohnanlagen sowie für Pendler, die einen festen Parkplatz in unmittelbarer Nähe zur Innenstadt und zum Universitätsgelände suchen.**

**Der Stellplatz ist sofort verfügbar und kann wahlweise selbst genutzt oder unkompliziert weitervermietet werden – eine attraktive Option sowohl für Eigennutzer als auch für Kapitalanleger, die von der hohen Parkplatznachfrage auf der ERBA-Insel profitieren möchten.**

**Wir freuen uns auf Ihre Anfrage und stehen Ihnen für weitere Informationen jederzeit gerne zur Verfügung.**

**Property ID: 25161099 - 96047 Bamberg**

## **All about the location**

Die ERBA-Insel zählt zu den attraktivsten und modernsten Stadtbereichen Bambergs. Das ehemalige Industriegelände wurde in den vergangenen Jahren in ein lebendiges Wohn- und Freizeitareal mit hohem Qualitätsanspruch und Wohlfühlfaktor verwandelt. Umgeben von Wasserläufen, weitläufigen Grünflächen und zahlreichen Spazierwegen verbindet die Insel auf besondere Weise Natur und urbanes Leben. Gleichzeitig überzeugt die Lage durch ihre Nähe zur Innenstadt sowie zum Universitätscampus — beide bequem zu Fuß oder mit dem Fahrrad erreichbar. Auch die Infrastruktur lässt nicht zu wünschen übrig: In direkter Umgebung befinden sich Einkaufsmöglichkeiten des täglichen Bedarfs, kleine Cafés und Restaurants sowie gepflegte Freizeit- und Erholungsangebote. Diese Kombination aus Ruhe, Lebensqualität, zentraler Anbindung und hervorragender Infrastruktur macht die ERBA-Insel zu einem der begehrtesten Wohn- und Arbeitsstandorte in Bamberg.

**Property ID: 25161099 - 96047 Bamberg**

## Contact partner

**For further information, please contact your contact person:**

**Sophie Grohganz & Werner Schauer**

---

**Untere Königstraße 10, 96052 Bamberg**

**Tel.: +49 951 - 51 93 231 0**

**E-Mail: [bamberg@von-poll.com](mailto:bamberg@von-poll.com)**

*To the Disclaimer of von Poll Immobilien GmbH*

---

**[www.von-poll.com](http://www.von-poll.com)**