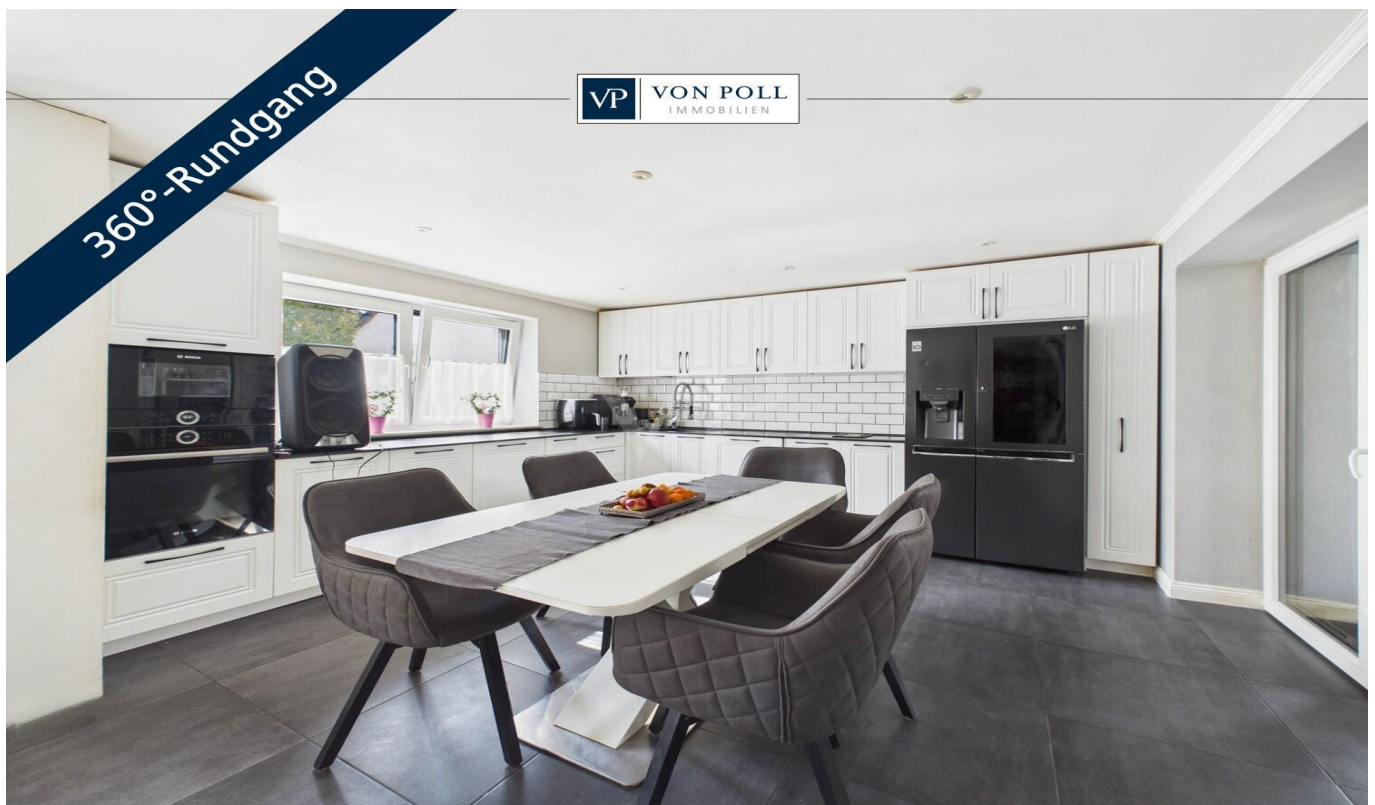


Simmelsdorf - Hüttenbach

Viel Platz für die ganze Familie – Modernes Wohnen mit Wohlfühlfaktor

Property ID: 26021015



PURCHASE PRICE: 349.000 EUR • LIVING SPACE: ca. 142 m² • ROOMS: 5 • LAND AREA: 109 m²

Property ID: 26021015 - 91245 Simmelsdorf - Hüttenbach

- At a glance
- The property
- Energy Data
- A first impression
- Details of amenities
- All about the location
- Other information
- Contact partner

Property ID: 26021015 - 91245 Simmelsdorf - Hüttenbach

At a glance

Property ID	26021015	Purchase Price	349.000 EUR
Living Space	ca. 142 m ²	Commission	Käuferprovision beträgt 3,57 % (inkl. MwSt.) des beurkundeten Kaufpreises
Roof Type	Gabled roof	Condition of property	Well-maintained
Rooms	5	Construction method	Solid
Bedrooms	4	Usable Space	ca. 25 m ²
Bathrooms	2	Equipment	Guest WC, Built-in kitchen
Year of construction	1973		
Type of parking	1 x Garage		

Property ID: 26021015 - 91245 Simmelsdorf - Hüttenbach

Energy Data

Energy Source	Pellet	Energy Certificate	Energy demand certificate
Energy certificate valid until	16.04.2036	Final Energy Demand	192.50 kWh/m ² a
Power Source	Pellet-Fuelled	Energy efficiency class	F
		Year of construction according to energy certificate	1973

Property ID: 26021015 - 91245 Simmelsdorf - Hüttenbach

The property



Property ID: 26021015 - 91245 Simmelsdorf - Hüttenbach

The property



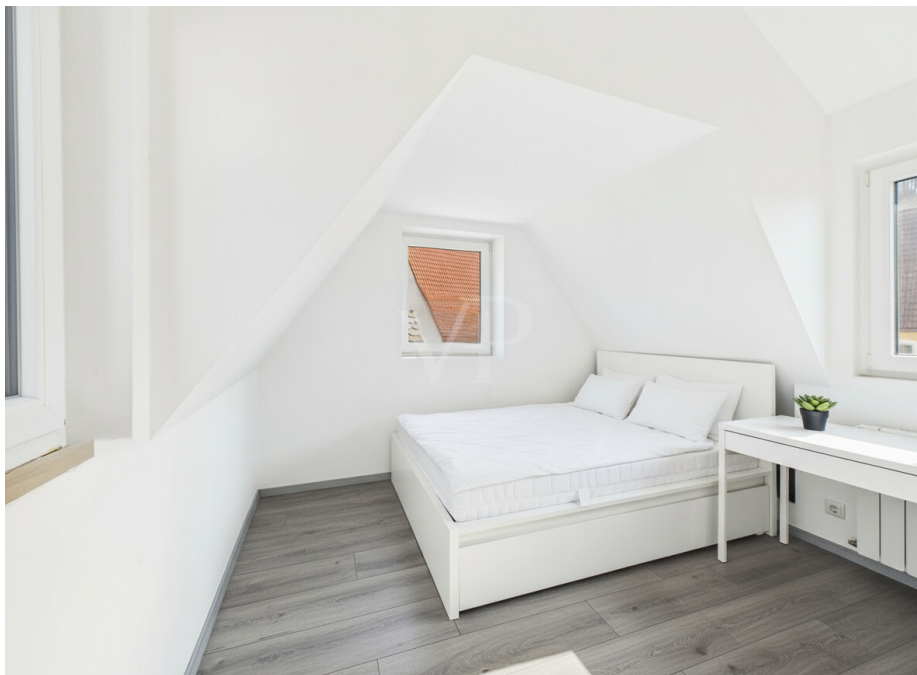
Property ID: 26021015 - 91245 Simmelsdorf - Hüttenbach

The property



Property ID: 26021015 - 91245 Simmelsdorf - Hüttenbach

The property



Property ID: 26021015 - 91245 Simmelsdorf - Hüttenbach

The property



Gern schicken
wir Ihnen die
Grundrisse
dieser
Immobilie zu.



Property ID: 26021015 - 91245 Simmelsdorf - Hüttenbach

The property



Ihre Immobilienspezialisten

Eigentümern bieten wir eine kostenfreie und unverbindliche
Marktpreiseinschätzung ihrer Immobilie an.

Kontaktieren Sie uns, wir freuen uns darauf, Sie persönlich und individuell zu beraten.

T.: 0911 - 74 89 99 50

Partner-Shop Nürnberg | Tetzeltgasse 15 | 90403 Nürnberg
nuernberg@von-poll.com | www.von-poll.com/nuernberg



Immobilienbewertung – *exklusiv*, professionell und kostenfrei.

Ermitteln Sie schnell und unkompliziert den Wert
Ihrer Immobilie. Geben Sie einfach die Eckdaten
Ihrer Immobilie ein und erhalten Sie sofort eine
kostenfreie Marktpreiseinschätzung.

Bei Fragen melden Sie sich gerne.
T: 0911 - 748 999 50
nuernberg@von-poll.com



www.von-poll.com/nuernberg



Property ID: 26021015 - 91245 Simmelsdorf - Hüttenbach

The property



 **VON POLL**
FINANCE

**Immobilie
gefunden,
Finanzierung
gelöst.**



www.von-poll.com/finanzieren

Property ID: 26021015 - 91245 Simmelsdorf - Hüttenbach

A first impression

Dieses gepflegte und modernisierte Einfamilienhaus aus dem Jahr 1973 überzeugt mit einer großzügigen Wohnfläche von ca. 142 m² sowie einer durchdachten Raumaufteilung über mehrere Ebenen. Mit insgesamt 5 Zimmern, darunter 4 Schlafzimmer, bietet die Immobilie ideale Voraussetzungen für Familien oder Paare mit erhöhtem Platzbedarf.

Der offen gestaltete Wohn- und Essbereich bildet das Herzstück des Hauses und schafft durch große Fensterflächen eine helle und freundliche Wohnatmosphäre. Die moderne Einbauküche fügt sich harmonisch in den Wohnbereich ein und unterstreicht das zeitgemäße Wohnkonzept. Hochwertig wirkende Bodenfliesen sowie die offene Gestaltung verleihen den Räumen ein modernes und zugleich gemütliches Ambiente.

Die Schlafzimmer verteilen sich auf die oberen Etagen und bieten vielseitige Nutzungsmöglichkeiten ob als Kinderzimmer, Homeoffice oder Gästezimmer. Besonders die Räume im Dachgeschoss sorgen durch ihre gemütliche Gestaltung und die angenehmen Lichtverhältnisse für eine wohnliche Atmosphäre.

Die Immobilie verfügt über zwei gepflegte Badezimmer sowie ein separates Gäste-WC. Beide Bäder sind modern ausgestattet und verfügen jeweils über eine Dusche. Helle Materialien und eine zeitlose Gestaltung sorgen für ein gepflegtes Gesamtbild.

Zusätzliche Nutz- und Abstellflächen befinden sich im Keller- und Hauswirtschaftsbereich. Die vorhandenen Räume bieten ausreichend Platz für Technik und Vorräte. Ergänzt wird das Angebot durch eine Garage mit zusätzlichen Stell- und Lagermöglichkeiten.

Property ID: 26021015 - 91245 Simmelsdorf - Hüttenbach

Details of amenities

- Einfamilienhaus aus dem Jahr 1973
- Ca. 142 m² Wohnfläche
- 5 Zimmer und 4 Schlafzimmer
- Offener Wohn- und Essbereich mit moderne Einbauküche
- Große Fensterflächen, helle und freundliche Wohnräume
- 2 Badezimmer mit Dusche
- Separates Gäste-WC
- Garage mit zusätzliche Nutz- und Abstellflächen vorhanden
- Holz-Pelletheizung

Property ID: 26021015 - 91245 Simmelsdorf - Hüttenbach

All about the location

Die Immobilie befindet sich im idyllischen Ortsteil Hüttenbach der Gemeinde Simmelsdorf im Landkreis Nürnberger Land, Bayern. Die Umgebung besticht durch ihren dörflichen, naturnahen Charakter mit sanften Hügeln, Wiesen und Waldflächen – ideal für alle, die Ruhe und Natur schätzen.

Trotz der ländlichen Lage profitieren Bewohner von einer guten Infrastruktur: Einkaufsmöglichkeiten, Ärzte, Kindergarten und Grundschule sind schnell erreichbar. Gleichzeitig ist die Anbindung an öffentliche Verkehrsmittel gewährleistet, sodass die Städte Nürnberg, Lauf an der Pegnitz oder Hersbruck bequem erreichbar sind.

Die Region bietet zudem vielfältige Freizeitmöglichkeiten in der Natur: markierte Wander- und Radwege, Bäche und Grünflächen befinden sich in unmittelbarer Nähe und laden zu sportlicher Aktivität oder entspannten Spaziergängen ein.

Für Berufspendler ist die Lage besonders attraktiv: Über die B14 und die Autobahn A9 lassen sich größere Städte schnell erreichen, wodurch Ruhe und Naturverbundenheit mit guter Erreichbarkeit urbaner Zentren optimal kombiniert werden.

Insgesamt vereint der Standort ruhiges, familienfreundliches Wohnen mit komfortabler Anbindung und attraktiven Freizeitmöglichkeiten – ideal für Familien, Berufspendler und Naturfreunde.

Property ID: 26021015 - 91245 Simmelsdorf - Hüttenbach

Other information

GELDWÄSCHE: Als Immobilienmaklerunternehmen ist die von Poll Immobilien GmbH nach § 2 Abs. 1 Nr. 14 und § 11 Abs. 1, 2 Geldwäschegesetz (GwG) dazu verpflichtet, bei der Begründung einer Geschäftsbeziehung die Identität des Vertragspartners festzustellen und zu überprüfen, bzw. sobald ein ernsthaftes Interesse an der Durchführung des Immobilienkaufvertrages besteht. Hierzu ist es erforderlich, dass wir nach § 11 Abs. 4 GwG die relevanten Daten Ihres Personalausweises festhalten (wenn Sie als natürliche Person handeln) – beispielsweise mittels einer Kopie. Bei einer juristischen Person benötigen wir eine Kopie des Handelsregisterauszugs, aus welchem der wirtschaftlich Berechtigte hervorgeht. Das Geldwäschegesetz sieht vor, dass der Makler die Kopien bzw. Unterlagen fünf Jahre aufbewahren muss. Als unser Vertragspartner haben Sie auch eine Mitwirkungspflicht nach § 11 Abs. 6 GwG.

HAFTUNG: Wir weisen darauf hin, dass die von uns weitergegebenen Objektinformationen, Unterlagen, Pläne etc. vom Verkäufer bzw. Vermieter stammen. Eine Haftung für die Richtigkeit oder Vollständigkeit der Angaben übernehmen wir daher nicht. Es obliegt daher unseren Kunden, die darin enthaltenen Objektinformationen und Angaben auf ihre Richtigkeit hin zu überprüfen. Alle Immobilienangebote sind freibleibend und vorbehaltenlich Irrtümer, Zwischenverkauf- und Vermietung oder sonstiger Zwischenverwertung.

UNSER SERVICE FÜR SIE ALS EIGENTÜMER:

Planen Sie den Verkauf oder die Vermietung Ihrer Immobilie, so ist es für Sie wichtig, deren Marktwert zu kennen. Lassen Sie kostenfrei und unverbindlich den aktuellen Wert Ihrer Immobilie professionell durch einen unserer Immobilienspezialisten einschätzen. Unser bundesweites und internationales Netzwerk ermöglicht es uns, Verkäufer bzw. Vermieter und Interessenten

bestmöglich zusammenzuführen.

Property ID: 26021015 - 91245 Simmelsdorf - Hüttenbach

Contact partner

For further information, please contact your contact person:

Tizian Grimm

Tetzelgasse 15, 90403 Nürnberg

Tel.: +49 911 – 74 89 99 50

E-Mail: nuernberg@von-poll.com

To the Disclaimer of von Poll Immobilien GmbH

www.von-poll.com