

Maising - Starnberg

# Charmantes Einfamilienhaus auf zauberhaftem Grund

*Property ID: 26032005*



**PURCHASE PRICE: 1.800.000 EUR • LIVING SPACE: ca. 192 m<sup>2</sup> • ROOMS: 5 • LAND AREA: 1.515 m<sup>2</sup>**

**Property ID: 26032005 - 82343 Maising - Starnberg**

- **At a glance**
- **The property**
- **Energy Data**
- **Floor plans**
- **A first impression**
- **Details of amenities**
- **All about the location**
- **Contact partner**

Property ID: 26032005 - 82343 Maising - Starnberg

## At a glance

Property ID	26032005	Purchase Price	1.800.000 EUR
Living Space	ca. 192 m <sup>2</sup>	House	Single-family house / Detached house
Roof Type	Gabled roof	Commission	Käuferprovision beträgt 3,57 % (inkl. MwSt.) des beurkundeten Kaufpreises
Rooms	5	Condition of property	Well-maintained
Bedrooms	3	Construction method	Timber frame
Bathrooms	2	Usable Space	ca. 80 m <sup>2</sup>
Year of construction	1996	Equipment	Terrace, Guest WC, Fireplace, Garden / shared use, Built-in kitchen, Balcony
Type of parking	3 x Outdoor parking space, 2 x Garage		

Property ID: 26032005 - 82343 Maising - Starnberg

## Energy Data

Energy Source	<b>Oil</b>	Energy Certificate	<b>Energy demand certificate</b>
Energy certificate valid until	<b>03.06.2036</b>	Final Energy Demand	<b>113.50 kWh/m<sup>2</sup>a</b>
Power Source	<b>Oil</b>	Energy efficiency class	<b>D</b>
		Year of construction according to energy certificate	<b>1996</b>

Property ID: 26032005 - 82343 Maising - Starnberg

## The property



Property ID: 26032005 - 82343 Maising - Starnberg

## The property



Property ID: 26032005 - 82343 Maising - Starnberg

## The property



Property ID: 26032005 - 82343 Maising - Starnberg

## The property



Property ID: 26032005 - 82343 Maising - Starnberg

## The property



Property ID: 26032005 - 82343 Maising - Starnberg

## The property



Property ID: 26032005 - 82343 Maising - Starnberg

## The property



Property ID: 26032005 - 82343 Maising - Starnberg

## The property



Property ID: 26032005 - 82343 Maising - Starnberg

## The property



Property ID: 26032005 - 82343 Maising - Starnberg

## The property



Property ID: 26032005 - 82343 Maising - Starnberg

## The property



Property ID: 26032005 - 82343 Maising - Starnberg

## The property



Property ID: 26032005 - 82343 Maising - Starnberg

## The property



Property ID: 26032005 - 82343 Maising - Starnberg

## The property



Property ID: 26032005 - 82343 Maising - Starnberg

## The property



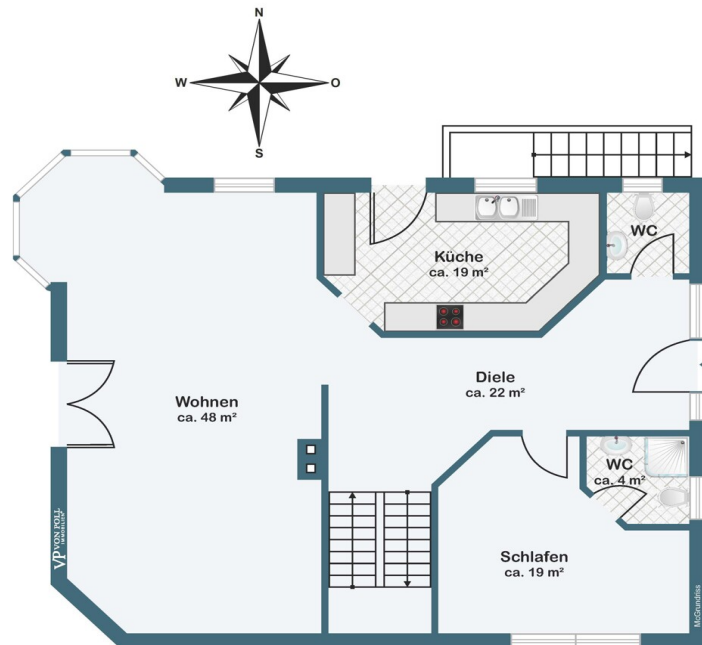
Property ID: 26032005 - 82343 Maising - Starnberg

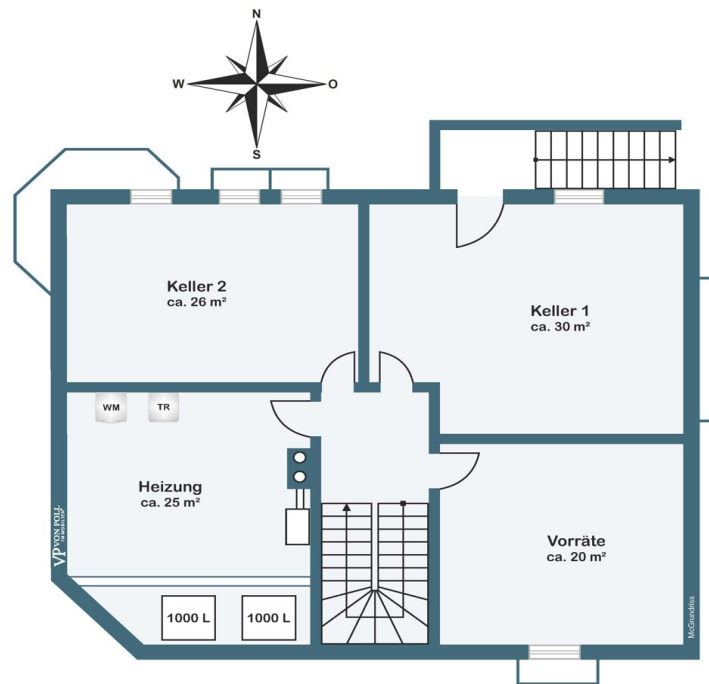
## The property

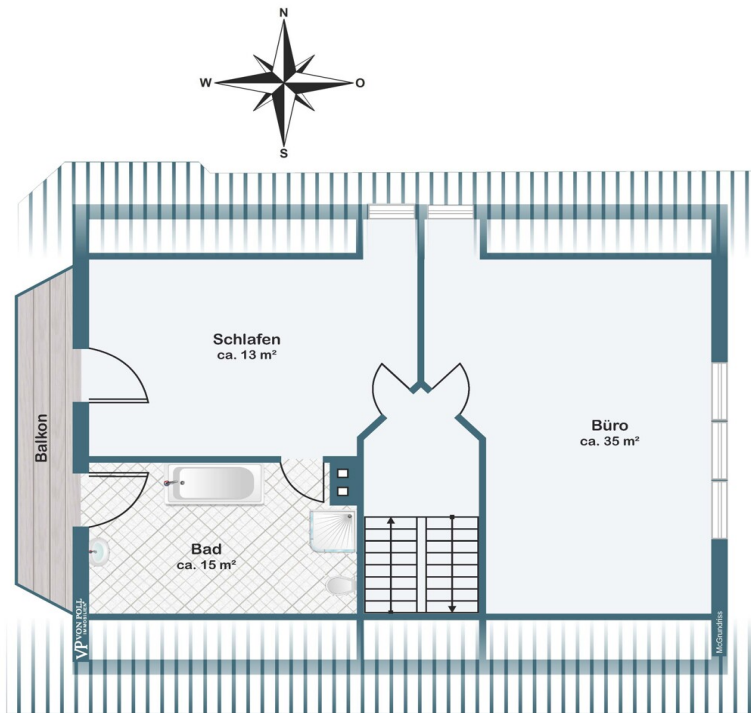


Property ID: 26032005 - 82343 Maising - Starnberg

## Floor plans







This floor plan is not to scale. The documents were given to us by the client. For this reason, we cannot guarantee the accuracy of the information.

**Property ID: 26032005 - 82343 Maising - Starnberg**

## **A first impression**

**Wohnen in einer der schönsten Lagen von Maising**

**Eingebettet in ein wunderschön eingewachsenes, sonniges Grundstück präsentiert sich dieses charmante Anwesen als wahre Rarität. Von der Straße angenehm zurückversetzt und direkt am Waldrand gelegen, genießen Sie hier ein außergewöhnliches Maß an Ruhe, Privatsphäre und Lebensqualität. Die gewachsene Begrünung verleiht dem Grundstück eine besondere Atmosphäre und schafft eine harmonische Verbindung zwischen Haus und Natur.**

**Trotz der ruhigen, idyllischen Waldrandlage befindet sich das Anwesen nahezu im Ortszentrum von Maising. So profitieren Sie gleichermaßen von der naturnahen Umgebung, einem hohen Maß an Privatsphäre und den kurzen Wegen innerhalb des beliebten Ortsteils.**

**Bereits beim Betreten des Anwesens spürt man den besonderen Charakter dieser Immobilie. Das Haus besticht durch seine großzügige Raumaufteilung und bietet viel Platz für individuelle Wohnideen. Helle Räume, ein durchdachter Grundriss und zahlreiche Nutzungsmöglichkeiten machen es zum idealen Zuhause für Familien, Naturliebhaber oder Menschen, die Wohnen und Arbeiten unter einem Dach vereinen möchten.**

**Besonders hervorzuheben ist das außergewöhnlich großzügige Grundstück mit einer Fläche von über 1.500 m<sup>2</sup>. Neben zwei großen Garagen stehen auf dem Grundstück weitere Stellmöglichkeiten für mindestens drei Fahrzeuge zur Verfügung. Damit bietet die Immobilie ideale Voraussetzungen für Familien mit mehreren Fahrzeugen, Gäste oder auch für Gewerbetreibende mit erhöhtem Platzbedarf.**

**Darüber hinaus eröffnet die Grundstücksgröße interessante Perspektiven für die Zukunft. Das bestehende Baurecht ist nach aktuellem Stand noch nicht vollständig ausgeschöpft und bietet somit zusätzliches Entwicklungspotenzial - Liebhaber moderner Architektur können sich hier durchaus ein modernes, größeres Haus errichten.**

**Käufer profitieren hier von einer seltenen Kombination aus großzügigem Wohnen, wertvollem Grundbesitz und langfristigen Gestaltungsmöglichkeiten.**

**Wer in Maising wohnt profitiert von einem der niedrigsten Gewerbesteuerhebesätze ganz Deutschlands: 240 – ein interessanter Vorteil für Unternehmer, Selbstständige und Gewerbetreibende, die Wohnen und Arbeiten an einem erstklassigen Standort verbinden möchten.**

**Ein Anwesen für Menschen, die das Besondere suchen: ein Höchstmaß an Privatsphäre und Naturnähe, ohne auf die Vorzüge einer zentralen Ortslage verzichten zu müssen.**

**Property ID: 26032005 - 82343 Maising - Starnberg**

## **Details of amenities**

### **Highlights:**

- **Wunderschönes, sonniges und eingewachsenes Grundstück mit über 1.500 m<sup>2</sup> Fläche**
- **Seltene Kombination aus Waldrandlage und nahezu zentraler Lage im Ortskern von Maising**
- **Von der Straße zurückversetzte Lage mit hoher Privatsphäre**
- **Charmantes Haus mit großzügiger Raumaufteilung**
- **Großes Potenzial für individuelle Gestaltung und Modernisierung**
- **Zwei große Garagen**
- **Zusätzliche Stellflächen für mindestens drei weitere Fahrzeuge auf dem Grundstück**
- **Baurecht noch nicht vollständig ausgeschöpft – attraktives Entwicklungspotenzial**
- **Begehrte Wohnlage im idyllischen Maising**
- **Attraktiver Standort für Unternehmer durch einen der niedrigsten Gewerbesteuerhebesätze der Region**

**Property ID: 26032005 - 82343 Maising - Starnberg**

## All about the location

Maising ist ein besonders idyllischer Ortsteil der Gemeinde Pöcking im Landkreis Starnberg und zählt zu den begehrtesten Wohnlagen im Fünf-Seen-Land. Umgeben von weitläufigen Wiesen, Wäldern und Naturschutzgebieten und einer reizvollen Voralpenlandschaft bietet der charmante Ort eine außergewöhnlich hohe Lebensqualität und verbindet naturnahes Wohnen mit einer hervorragenden Anbindung an die Metropolregion München.

So titulierte die Zeitschrift GEO:

„Ehrenwort. Schöner als in Maising kann man in Bayern einen Sommertag nicht verbringen“

Maising selbst ist ein Dorf, wie es sein sollte und wie es kaum mehr eines gibt...

Hinter Maising liegt der kleine Moorsee im Naturschutzgebiet: zum Umrunden, zum Baden. Und die wahre Sensation ist natürlich, dass die Biergartentische direkt am Seeufer stehen“

Der historische Ortskern mit seinen gepflegten Anwesen und der ländlichen Atmosphäre und seinen ursprünglichen Gaststätten verleiht Maising einen besonderen Charakter.

Der idyllische Maisinger See ist noch ein Geheimtip für diejenigen, die echte bayerische Lebensqualität suchen. Gleichzeitig profitieren Bewohner von der Nähe zu den Gemeinden Pöcking und Starnberg mit ihren vielfältigen Einkaufsmöglichkeiten, Ärzten, Schulen, Kindergärten sowie einem breiten Freizeit- und Kulturangebot.

Die Umgebung lädt zu zahlreichen Freizeitaktivitäten ein. Wander- und Radwege beginnen praktisch vor der Haustür und führen durch die reizvolle Landschaft des Maisinger Tals bis zum nahe gelegenen Starnberger See. Golfplätze, Reitmöglichkeiten, Wassersportangebote sowie zahlreiche Naherholungsgebiete unterstreichen den hohen Freizeitwert dieser Lage.

Über die Bundesstraße B2 sowie die nahe gelegenen S-Bahn-Stationen in Starnberg und Possenhofen besteht eine sehr gute Anbindung an die Münchner Innenstadt und den Flughafen München. Die Landeshauptstadt ist sowohl mit dem Auto als auch mit öffentlichen Verkehrsmitteln komfortabel erreichbar.

Ein weiterer Standortvorteil der Gemeinde Pöcking ist der mit 240 einen der niedrigsten Gewerbesteuer-Hebesätze in ganz Deutschland, der insbesondere für Unternehmer, Freiberufler und Selbstständige von Interesse ist.

Maising vereint auf einzigartige Weise ländliche Idylle, hohe Wohnqualität und die Nähe zu einer der wirtschaftsstärksten Regionen Deutschlands – eine Kombination, die diese Lage

seit Jahren besonders begehrt macht.

**Property ID: 26032005 - 82343 Maising - Starnberg**

## Contact partner

**For further information, please contact your contact person:**

**Vivianne Pucer**

---

**Maximilianstraße 4, 82319 Starnberg**

**Tel.: +49 8151 - 99 85 16 0**

**E-Mail: [starnberg@von-poll.com](mailto:starnberg@von-poll.com)**

*To the Disclaimer of von Poll Immobilien GmbH*

---

**[www.von-poll.com](http://www.von-poll.com)**