

## Ellern

## Commission-free: KfW 40 semi-detached house with QNG seal – modern, high-quality & energy-efficient

**Property ID: 25416021**

**PURCHASE PRICE: 399.000 EUR • LIVING SPACE: ca. 132 m<sup>2</sup> • ROOMS: 5 • LAND AREA: 368 m<sup>2</sup>**

Property ID: 25416021 - 55497 Ellern

- At a glance
- The property
- A first impression
- Details of amenities
- All about the location
- Other information
- Contact partner

Property ID: 25416021 - 55497 Ellern

## At a glance

Property ID	25416021	Purchase Price	399.000 EUR
Living Space	ca. 132 m²		
Rooms	5		

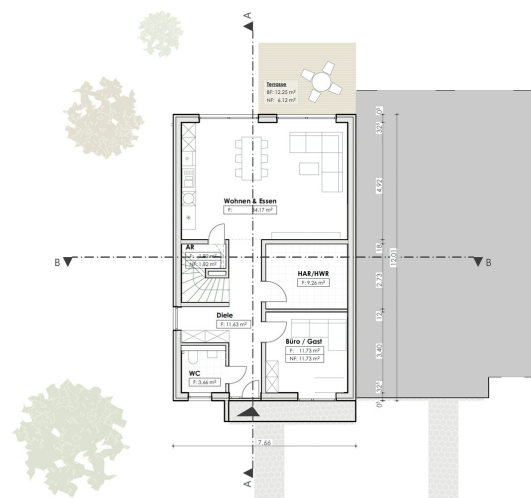
Property ID: 25416021 - 55497 Ellern

## The property



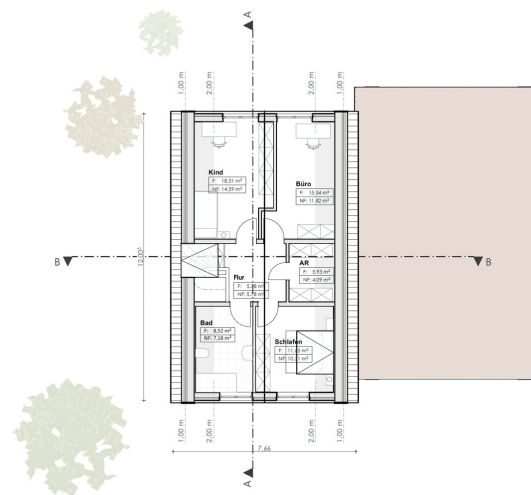
Property ID: 25416021 - 55497 Ellern

## The property



Property ID: 25416021 - 55497 Ellern

## The property



Property ID: 25416021 - 55497 Ellern

## A first impression

In a quiet, green location in Ellern (Hunsrück), two high-quality semi-detached houses with a total of four modern residential units are being built on a plot of approximately 1,463 m<sup>2</sup>. The houses are being constructed turnkey using solid masonry methods, meet current GEG standards, and offer energy-efficient building technology, well-designed floor plans, and high-quality fixtures and fittings. Thanks to the generous plot sizes, sunny terraces/balconies, and modern architecture, the houses are ideally suited for families, couples, or investors. Highlights at a glance:

- Solid construction with external thermal insulation composite system
- Photovoltaic system per house
- Air/water heat pump with underfloor heating
- Triple-glazed PVC windows (RC 2) with electric roller shutters
- Smart home-compatible electrical installation
- High-quality flooring (parquet/designer flooring up to €60/m<sup>2</sup>, tiles up to €50/m<sup>2</sup>)
- Sanitary fittings from brand-name manufacturers (Duravit or equivalent)
- Terrace with WPC decking or balcony with stainless steel railing
- Private parking space per unit (paved)

Key data per semi-detached house:

- Purchase price: from €399,000
- Living area: approx. 132 m<sup>2</sup> (according to German Living Space Ordinance)
- Plot size: approx. 365 m<sup>2</sup>
- Rooms: 4–5
- Bathrooms: 1–2, plus guest WC
- Terrace/balcony: depending on the house variant

Parking: 1 parking space (included) • Construction: Solid construction according to German Building Energy Act (GEG) 2020 • Ready for occupancy: by arrangement

Property ID: 25416021 - 55497 Ellern

## Details of amenities

### Bauweise:

- Bodenplatte und Geschossdecken aus Stahlbeton
- Außenwände: 24 cm Hohllochziegel mit Wärmedämmung
- Innenwände: Kalksandstein (24/17,5/11,5 cm)
- Walmdach mit Betondachsteinen in Anthrazit

### Fenster & Türen:

- 3-fach verglaste Fenster, außen anthrazit, innen weiß
- RC 2 Sicherheitsbeschläge, abschließbare Griffe
- Elektrische Rollläden
- Haustür aus Aluminium mit 3-fach Verriegelung

### Innenausbau:

- Fußbodenheizung in allen Räumen
- Bodenbeläge nach Wahl (Parkett, Designbelag, Fliesen)
- Hochwertige Bäder mit Markenkeramik
- Terrassen mit rutschhemmenden WPC-Dielen
- Balkonvarianten mit Edelstahlgeländer oder gemauerter Brüstung

### Haustechnik:

- Luft/Wasser-Wärmepumpe
- Photovoltaikanlage
- Zentrale Lüftungsanlage
- Smart-Home-Steuerung für Heizung, Beleuchtung,

### Beschattung

- Energieeffiziente Bauweise nach KfW-40-Standard – ermöglicht attraktive Förderprogramme (KfW-Kredit 297/298)

• QNG-Siegel (Qualitätssiegel Nachhaltiges Gebäude): zertifiziert besonders hohe ökologische, energetische und bautechnische Standards und ist Voraussetzung für die höchste KfW-Förderstufe

### Sonstiges

- Bezugsfertige Übergabe inkl. Endreinigung
- Individuelle Grundrissänderungen vor Baubeginn möglich
- Kaufpreis inkl. Stellplatz

### Fazit

Dieses Neubauprojekt vereint hochwertige Bauqualität, modernes Design und energieeffiziente Technik in idyllischer Lage.

Ob als Eigenheim oder als sichere Kapitalanlage – die Doppelhaushälften in Ellern sind eine Investition in Wohnkomfort und Zukunft.

Property ID: 25416021 - 55497 Ellern

## All about the location

Ellern (Hunsrück) liegt im Rhein-Hunsrück-Kreis, Rheinland-Pfalz, und bietet eine ideale Kombination aus

naturnahem Wohnen und guter Anbindung.

Infrastruktur & Nahversorgung:

- Kita Ellern – fußläufig erreichbar
- Grundschule Argenthal (ca. 4 km) – Schulbusanbindung
- Weiterführende Schulen in Simmern und Rheinböllen
- Einkaufsmöglichkeiten in Rheinböllen (ca. 8 km) und Simmern (ca. 10 km)
- Bäckerei, Metzgerei und Gastronomie im Ort

Freizeit & Natur:

- Direkt am Naturpark Soonwald-Nahe – Wander- & Radwege
- Freibad Rheinböllen – ca. 8 Minuten Fahrt
- Hochwildschutzpark Rheinböllen
- Zahlreiche Sport- und Freizeitvereine

Verkehrsanbindung:

- A61 in wenigen Minuten erreichbar
- Koblenz: ca. 40 Min.
- Mainz: ca. 45 Min.
- Frankfurt Flughafen: ca. 60 Min.

Property ID: 25416021 - 55497 Ellern

## Other information

**GELDWÄSCHE:** Als Immobilienmaklerunternehmen ist die von Poll Immobilien GmbH nach § 2 Abs. 1 Nr. 14 und § 11 Abs. 1, 2 Geldwäschegesetz (GwG) dazu verpflichtet, bei der Begründung einer Geschäftsbeziehung die Identität des Vertragspartners festzustellen und zu überprüfen, bzw. sobald ein ernsthaftes Interesse an der Durchführung des Immobilienkaufvertrages besteht. Hierzu ist es erforderlich, dass wir nach § 11 Abs. 4 GwG die relevanten Daten Ihres Personalausweises festhalten (wenn Sie als natürliche Person handeln) – beispielsweise mittels einer Kopie. Bei einer juristischen Person benötigen wir eine Kopie des Handelsregistrauszugs, aus welchem der wirtschaftlich Berechtigte hervorgeht. Das Geldwäschegesetz sieht vor, dass der Makler die Kopien bzw. Unterlagen fünf Jahre aufbewahren muss. Als unser Vertragspartner haben Sie auch eine Mitwirkungspflicht nach § 11 Abs. 6 GwG.

**HAFTUNG:** Wir weisen darauf hin, dass die von uns weitergegebenen Objektinformationen, Unterlagen, Pläne etc. vom Verkäufer bzw. Vermieter stammen. Eine Haftung für die Richtigkeit oder Vollständigkeit der Angaben übernehmen wir daher nicht. Es obliegt daher unseren Kunden, die darin enthaltenen Objektinformationen und Angaben auf ihre Richtigkeit hin zu überprüfen. Alle Immobilienangebote sind freibleibend und vorbehaltlich Irrtümer, Zwischenverkauf- und Vermietung oder sonstiger Zwischenverwertung.

### UNSER SERVICE FÜR SIE ALS EIGENTÜMER:

Planen Sie den Verkauf oder die Vermietung Ihrer Immobilie, so ist es für Sie wichtig, deren Marktwert zu kennen. Lassen Sie kostenfrei und unverbindlich den aktuellen Wert Ihrer Immobilie professionell durch einen unserer Immobilienspezialisten einschätzen. Unser bundesweites und internationales Netzwerk ermöglicht es uns, Verkäufer bzw. Vermieter und Interessenten bestmöglich zusammenzuführen.

Property ID: 25416021 - 55497 Ellern

## Contact partner

For further information, please contact your contact person:

Nina Seichter

---

Mannheimer Str 92, 55543 Bad Kreuznach

Tel.: +49 671 - 92 89 80 0

E-Mail: [bad.kreuznach@von-poll.com](mailto:bad.kreuznach@von-poll.com)

*To the Disclaimer of von Poll Immobilien GmbH*

---

[www.von-poll.com](http://www.von-poll.com)