

Gummersbach / Bernberg

Kapitalanlage: 98 m², 3 Zimmer, DG-Wohnung mit Gartennutzung!

Property ID: 26066004K



www.von-poll.com

PURCHASE PRICE: 165.000 EUR • LIVING SPACE: ca. 98 m² • ROOMS: 3

Property ID: 26066004K - 51647 Gummersbach / Bernberg

- At a glance**
- The property**
- Energy Data**
- Floor plans**
- A first impression**
- Details of amenities**
- All about the location**
- Other information**
- Contact partner**

Property ID: 26066004K - 51647 Gummersbach / Bernberg

At a glance

Property ID	26066004K	Purchase Price	165.000 EUR
Living Space	ca. 98 m ²	Type	Attic
Rooms	3	Commission	Käuferprovision beträgt 3,57 % (inkl. MwSt.) des beurkundeten Kaufpreises
Bedrooms	2	Modernisation / Refurbishment	2013
Bathrooms	1	Condition of property	Well-maintained
Year of construction	1980	Construction method	Solid
Type of parking	1 x Outdoor parking space	Usable Space	ca. 10 m ²
		Rentable space	ca. 98 m ²
		Equipment	Fireplace, Garden / shared use, Built-in kitchen

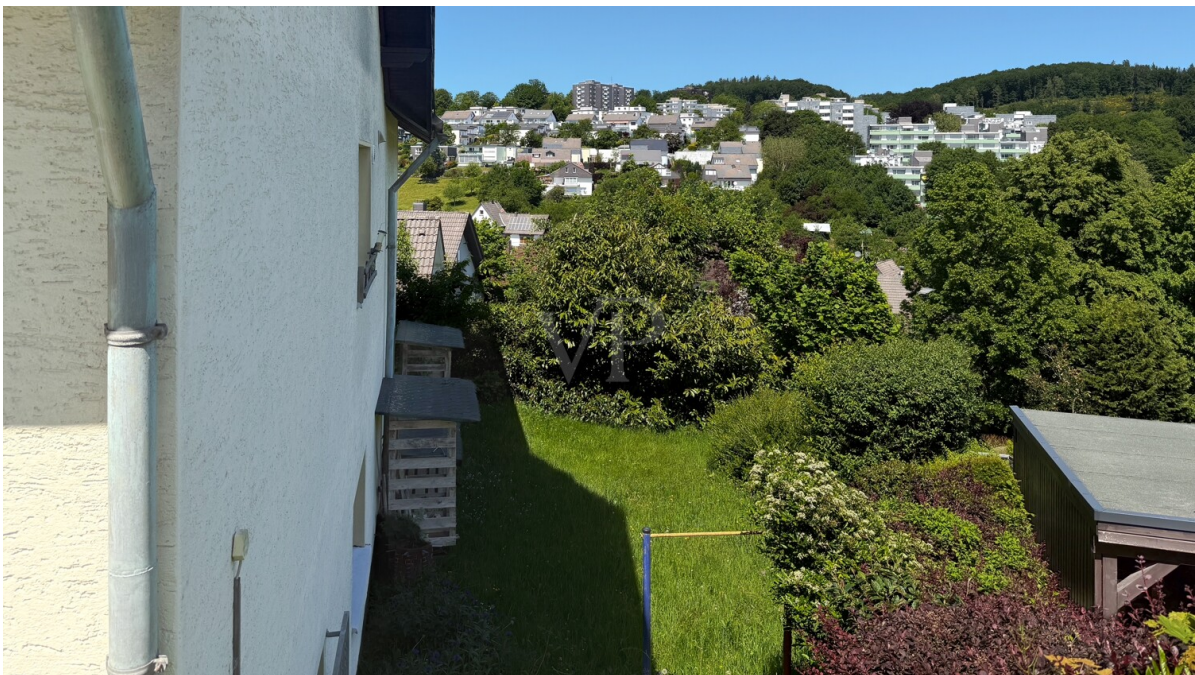
Property ID: 26066004K - 51647 Gummersbach / Bernberg

Energy Data

Type of heating	Central heating	Energy Certificate	Energy demand certificate
Energy Source	Gas	Final Energy Demand	90.50 kWh/m ² a
Energy certificate valid until	23.10.2035	Energy efficiency class	C
Power Source	Gas	Year of construction according to energy certificate	1980

Property ID: 26066004K - 51647 Gummersbach / Bernberg

The property



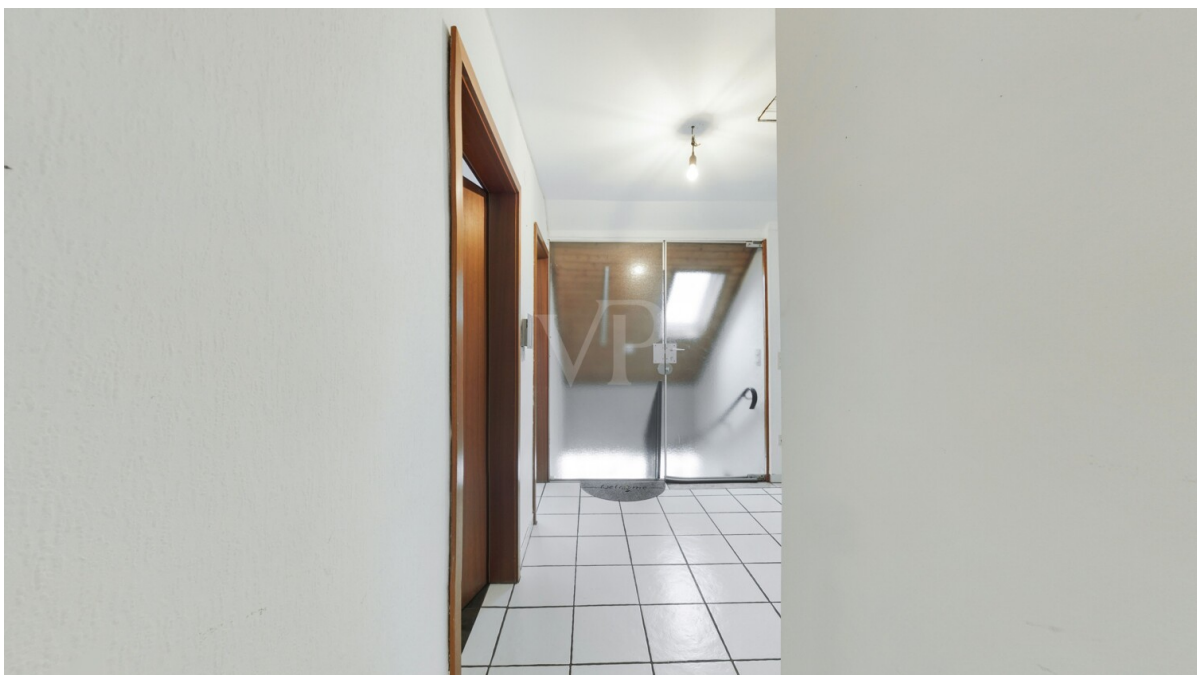
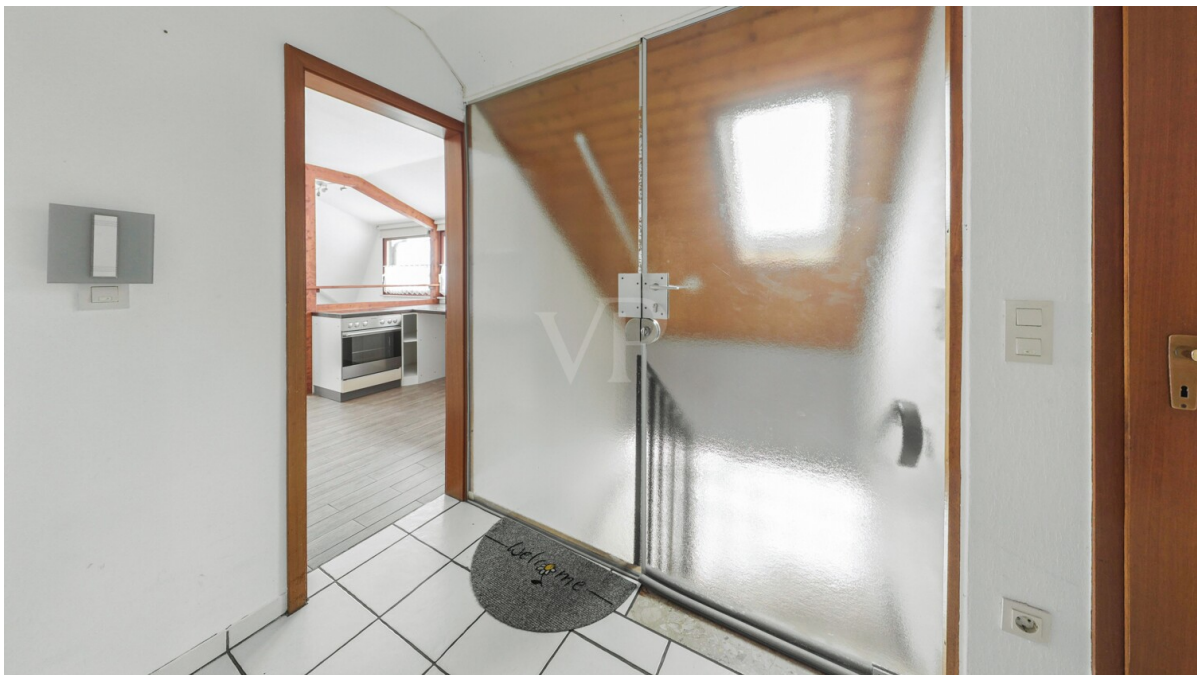
Property ID: 26066004K - 51647 Gummersbach / Bernberg

The property



Property ID: 26066004K - 51647 Gummersbach / Bernberg

The property



Property ID: 26066004K - 51647 Gummersbach / Bernberg

The property



Property ID: 26066004K - 51647 Gummersbach / Bernberg

The property



Property ID: 26066004K - 51647 Gummersbach / Bernberg

The property



Property ID: 26066004K - 51647 Gummersbach / Bernberg

The property



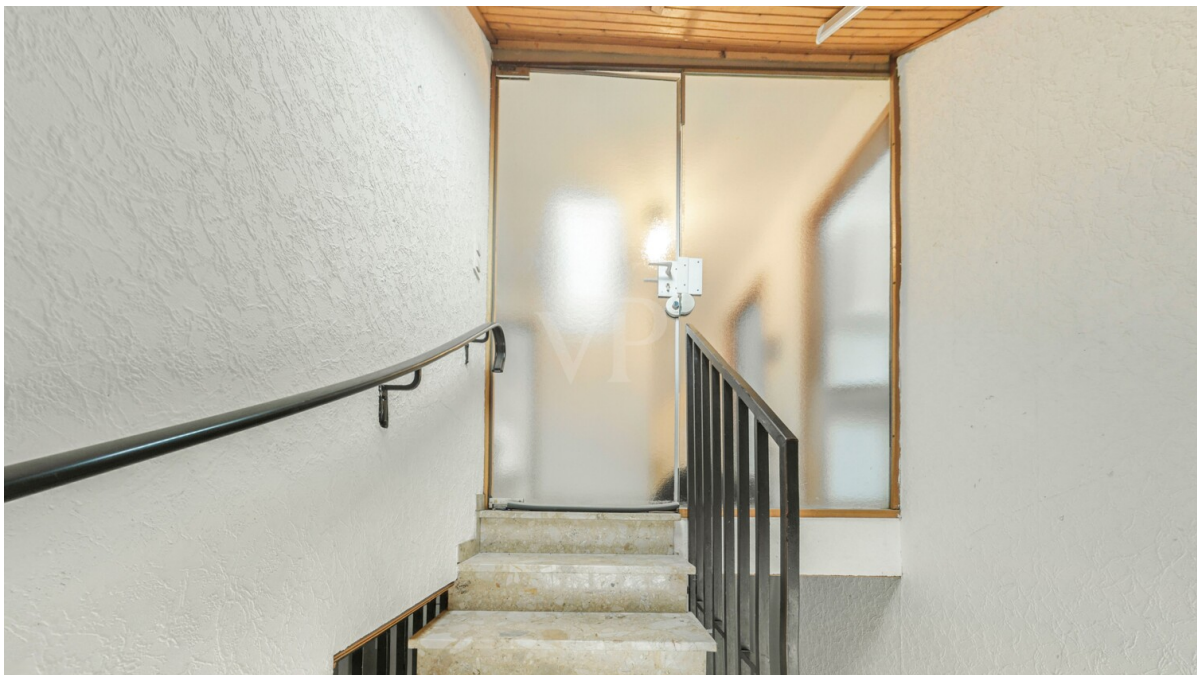
Property ID: 26066004K - 51647 Gummersbach / Bernberg

The property



Property ID: 26066004K - 51647 Gummersbach / Bernberg

The property



Property ID: 26066004K - 51647 Gummersbach / Bernberg

The property

FÜR SIE IN DEN BESTEN LAGEN

VP VON POLL
IMMOBILIEN



Gern informieren wir Sie persönlich über weitere Details zur Immobilie.

Vereinbaren Sie einen Besichtigungstermin:

T.: +49 (0)2204 - 48 128 0

www.von-poll.com

FÜR SIE IN DEN BESTEN LAGEN

VP VON POLL
IMMOBILIEN

Wir bewerten Ihre Immobilie

Eigentümern bieten wir eine **kostenfreie und unverbindliche Marktpreiseinschätzung** ihrer Immobilie an.

Kontaktieren Sie uns, wir freuen uns darauf, Sie persönlich und individuell zu beraten.

T.: 02204 - 48 12 80

www.von-poll.com/bergisch-gladbach

Property ID: 26066004K - 51647 Gummersbach / Bernberg

Floor plans



Exemplar, nicht maßstabes

This floor plan is not to scale. The documents were given to us by the client. For this reason, we cannot guarantee the accuracy of the information.

Property ID: 26066004K - 51647 Gummersbach / Bernberg

A first impression

Eine unkomplizierte Kapitalanlage mit übersichtlicher Eigentümergemeinschaft . Ideal für Investoren, die es gerne effizient halten!

Großzügige 98 m² im Dachgeschoss — mit durchdachtem Grundriss, viel Licht und einem Kamin, der das Wohnzimmer zur echten Wohlfühloase macht.

Drei Zimmer, flexibel nutzbar als Schlafzimmer, Homeoffice oder Gästezimmer. Das modernisierte Bad (2013) mit Badewanne und separater Dusche überzeugt durch zeitgemäße Gestaltung. Und das Beste: Ein privater Gartenbereich steht ausschließlich dieser Wohnung zur Verfügung! Eine Seltenheit in dieser Form.

Die Lage in Bernberg ist ruhig, ohne abgelegen zu sein. Einkauf, ÖPNV und Freizeitangebote sind bequem erreichbar.

Das Haus besteht aus drei Wohneinheiten und hat lediglich zwei Eigentümer — eine angenehm überschaubare Konstellation. Laufende Kosten werden direkt zwischen den Eigentümern aufgeteilt, ohne Einschaltung einer Hausverwaltung. Das Hausgeld beträgt lediglich 60 €/Monat, die ausschließlich in die gemeinsame Rücklage fließen. Details besprechen wir gerne persönlich beim Besichtigungstermin.

Property ID: 26066004K - 51647 Gummersbach / Bernberg

Details of amenities

- **Gartennutzung**
- **PKW-Außen-Stellplatz**
- **Funkklingel**
- **Fenster mit Doppelverglasung**
- **modernes Dusch-/Wannenbad**
- **Kamin**

Property ID: 26066004K - 51647 Gummersbach / Bernberg

All about the location

Die Immobilie befindet sich in ruhiger und gewachsener Wohnlage in Gummersbach, die überwiegend von Ein- und kleineren Mehrfamilienhäusern geprägt ist. Das Umfeld bietet eine angenehme, familienfreundlichen Atmosphäre.

Einkaufsmöglichkeiten für den täglichen Bedarf, Schulen, Kindergärten sowie ärztliche Versorgung sind in wenigen Minuten erreichbar. Die Gummersbacher Innenstadt mit weiteren Geschäften, Gastronomie und Freizeitangeboten ist nur eine kurze Autofahrt entfernt.

Bushaltestellen mit Anbindung an das OVAG-Busnetz befinden sich in fußläufiger Entfernung und bieten regelmäßige Verbindung in die Innenstadt und zu umliegenden Stadtteilen. Der Bahnhof Gummersbach ist in kurzer Zeit erreichbar und bietet mit der Regionalbahn RB 25 eine gute Verbindung unter anderem Richtung Köln und ins Umland.

Die Nähe zu Grünflächen und Naherholungsgebieten unterstreicht den hohen Wohn- und Freizeitwert dieser Lage!

Property ID: 26066004K - 51647 Gummersbach / Bernberg

Other information

GELDWÄSCHE: Als Immobilienmaklerunternehmen ist die von Poll Immobilien GmbH nach § 2 Abs. 1 Nr. 14 und § 11 Abs. 1, 2 Geldwäschegesetz (GwG) dazu verpflichtet, bei der Begründung einer Geschäftsbeziehung die Identität des Vertragspartners festzustellen und zu überprüfen, bzw. sobald ein ernsthaftes Interesse an der Durchführung des Immobilienkaufvertrages besteht. Hierzu ist es erforderlich, dass wir nach § 11 Abs. 4 GwG die relevanten Daten Ihres Personalausweises festhalten (wenn Sie als natürliche Person handeln) – beispielsweise mittels einer Kopie. Bei einer juristischen Person benötigen wir eine Kopie des Handelsregisterauszugs, aus welchem der wirtschaftlich Berechtigte hervorgeht. Das Geldwäschegesetz sieht vor, dass der Makler die Kopien bzw. Unterlagen fünf Jahre aufbewahren muss. Als unser Vertragspartner haben Sie auch eine Mitwirkungspflicht nach § 11 Abs. 6 GwG.

HAFTUNG: Wir weisen darauf hin, dass die von uns weitergegebenen Objektinformationen, Unterlagen, Pläne etc. vom Verkäufer bzw. Vermieter stammen. Eine Haftung für die Richtigkeit oder Vollständigkeit der Angaben übernehmen wir daher nicht. Es obliegt daher unseren Kunden, die darin enthaltenen Objektinformationen und Angaben auf ihre Richtigkeit hin zu überprüfen. Alle Immobilienangebote sind freibleibend und vorbehaltlich Irrtümer, Zwischenverkauf- und Vermietung oder sonstiger Zwischenverwertung.

UNSER SERVICE FÜR SIE ALS EIGENTÜMER:

Planen Sie den Verkauf oder die Vermietung Ihrer Immobilie, so ist es für Sie wichtig, deren Marktwert zu kennen. Lassen Sie kostenfrei und unverbindlich den aktuellen Wert Ihrer Immobilie professionell durch einen unserer Immobilienspezialisten einschätzen. Unser bundesweites und internationales Netzwerk ermöglicht es uns, Verkäufer bzw. Vermieter und Interessenten bestmöglich zusammenzuführen.

Property ID: 26066004K - 51647 Gummersbach / Bernberg

Contact partner

For further information, please contact your contact person:

Claudia Flotho & Gabriele von Oertzen

Kölner Straße 98, 51429 Bergisch Gladbach

Tel.: +49 2204 - 48 128 0

E-Mail: bergisch.gladbach@von-poll.com

To the Disclaimer of von Poll Immobilien GmbH

www.von-poll.com