

Limburgerhof

# Große Maisonette-Wohnung mit Garage, Balkon und Terrasse

Property ID: 25130004\_2\_sl



Capital

MAKLER-KOMPASS

MAI 2024

Top-Makler Speyer



Höchste Note für  
von Poll Immobilien

Quelle: IM Institut  
für Top-1.000 Makler

CELESTIK 09/23

[www.von-poll.com](http://www.von-poll.com)

**PURCHASE PRICE: 647.850 EUR • LIVING SPACE: ca. 154,25 m<sup>2</sup> • ROOMS: 5**

**Property ID: 25130004\_2\_sl - 67117 Limburgerhof**

- At a glance
- The property
- Energy Data
- Floor plans
- A first impression
- Details of amenities
- All about the location
- Other information
- Contact partner

Property ID: 25130004\_2\_sl - 67117 Limburgerhof

## At a glance

Property ID	25130004_2_sl	Purchase Price	647.850 EUR
Living Space	ca. 154,25 m <sup>2</sup>	Commission	Käuferprovision beträgt 2,38 % (inkl. MwSt.) des beurkundeten Kaufpreises
Rooms	5		
Bedrooms	3		
Bathrooms	2		
Year of construction	2023	Condition of property	Renovated
Type of parking	1 x Garage	Usable Space	ca. 20 m <sup>2</sup>
		Equipment	Terrace, Guest WC, Balcony

Property ID: 25130004\_2\_sl - 67117 Limburgerhof

## Energy Data

Type of heating	Underfloor heating	Energy Certificate	Energy demand certificate
Energy Source	Electricity	Final Energy Demand	22.20 kWh/m <sup>2</sup> a
Energy certificate valid until	28.11.2034	Energy efficiency class	A+
Power Source	Air-to-water heat pump	Year of construction according to energy certificate	1960

Property ID: 25130004\_2\_sl - 67117 Limburgerhof

## The property



Property ID: 25130004\_2\_sl - 67117 Limburgerhof

## The property



Property ID: 25130004\_2\_sl - 67117 Limburgerhof

## The property



Property ID: 25130004\_2\_sl - 67117 Limburgerhof

## The property



FÜR SIE IN DEN BESTEN LAGEN

VP VON POLL  
IMMOBILIEN®



Gern informieren wir  
Sie persönlich über weitere  
Details zur Immobilie.

Vereinbaren Sie einen  
Besichtigungstermin:

T. 06232 - 877 139 0

[www.von-poll.com](http://www.von-poll.com)

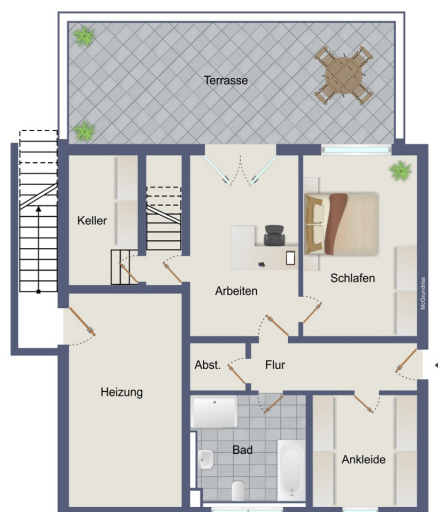
Property ID: 25130004\_2\_sl - 67117 Limburgerhof

## The property



Property ID: 25130004\_2\_sl - 67117 Limburgerhof

## Floor plans



This floor plan is not to scale. The documents were given to us by the client. For this reason, we cannot guarantee the accuracy of the information.

**Property ID: 25130004\_2\_sl - 67117 Limburgerhof**

## A first impression

Diese wunderschöne Maisonettewohnung in Limburgerhof könnte schon bald Ihr neues Zuhause sein. Die ca. 154 m<sup>2</sup> Wohnfläche verteilt vom Gartengeschoss über das Hochparterre lassen keine Wünsche offen.

Beim Betreten der Wohnung im Hochparterre empfängt Sie direkt das großzügig und offen angelegte Wohnzimmer, in dem Sie Ihren Familienalltag genießen können. Der angrenzende Balkon bietet sich an, nach einem anstrengenden Tag die Seele baumeln zu lassen. Die geräumige Küche können Hobbyköche ganz nach den eigenen Bedürfnissen einrichten, ein separates Esszimmer ist vorhanden. Ein weiteres Zimmer, ein Gäste-WC und ein Abstellraum komplettieren den Grundriss auf dieser Ebene.

Im Untergeschoss stehen Ihnen drei Zimmer zur Verfügung, die Sie wahlweise als Schlaf-, Kinder- oder Arbeitszimmer nutzen können. Von einem der Räume haben Sie Zugang zur großen Terrasse, auf der Sie gemütliche Stunden mit Ihren Lieben verbringen können. Das Tageslichtbad wurde mit einer bodengleichen Dusche und einer Badewanne ausgestattet. Ein Abstellraum und ein Kellerraum vervollständigen das Angebot.

In allen Wohnräumen ist für eine stilvolle Atmosphäre hochwertiges Eichenholzparkett verlegt. Eine Fußbodenheizung, die zukunftsweisende Luft-Wärme-Pumpe und eine vorhandene Photovoltaikanlage sorgen für hervorragende Energiebilanz. Ihre Fahrzeuge parken Sie in der zugehörigen Garage, die einen eigenen Zugang zur Wohnung hat. Ein Aufzug ist im Haus vorhanden.

**Property ID: 25130004\_2\_sl - 67117 Limburgerhof**

## Details of amenities

- Maisonettewohnung im Erd- und Gartengeschoss
- großer & offener Wohnbereich
- Tageslichtbad mit Dusche und Badewanne
- Balkon und Terrasse
- Fußbodenheizung
- Eichholzparkett in allen Wohnräumen
- Keller- und Abstellräume
- Aufzug
- Einzelgarage mit Zugang zur Wohnung
- Wärmepumpe
- Photovoltaikanlage

**Property ID: 25130004\_2\_sl - 67117 Limburgerhof**

## All about the location

Limburgerhof ist eine über 10.000 Einwohner große Gemeinde und liegt in der Metropolregion Rhein-Neckar unweit des Pfälzer Waldes. Wirtschaftlich profitiert Limburgerhof von der Nähe zur BASF mit dem ortseigenen BASF Agrarzentrum.

Geschäfte des täglichen Bedarfs sind in einer Vielzahl vorhanden, für ausgedehntere Shoppingtouren und Ausflüge zu historischen Sehenswürdigkeiten bieten sich Mannheim, Ludwigshafen, Speyer und Heidelberg an, die in unmittelbarer Nähe liegen. Frische Waren aus der Region kaufen Sie freitags auf dem Wochenmarkt im Ortszentrum. Ärzte aus unterschiedlichen Fachrichtungen stehen Ihnen vor Ort zur Verfügung.

Der Ort präsentiert sich familienfreundlich: mehrere Kindertagesstätten mit unterschiedlichen Konzeptionen, zwei Grundschulen, eine Realschule plus, sowie eine Volkshochschule bieten für jedes Alter das passende Bildungsangebot. Weiterführende Schulen wie Gymnasien, Gesamtschulen oder Berufsschulen finden Sie in den angrenzenden Ortschaften des Rhein-Pfalz-Kreises, in Ludwigshafen oder in Speyer. Im ganzen Ortsgebiet finden sich Spielplätze, die Gemeindebücherei versorgt Groß und Klein mit Lesestoff. Auch an die ältere Generation ist gedacht: Seniorennachmittage, der Bürgerbus oder das Nostalgiekino sorgen für die Teilhabe am sozialen Leben. Auch ein Altenheim ist in Limburgerhof vorhanden.

Ob Straßenfest, Weihnachtsmarkt oder Feuerwehrfest – Limburgerhof bietet das ganze Jahr über Veranstaltungen an. Kulturbesessene kommen besonders bei den Veranstaltungen der Reihe „Kultur im Schlösschen“ oder der Kapelle im Park auf Ihre Kosten. Cineasten freuen sich über das ortseigene Kino, das „kleine Komödie“-Theater im Kultursaal ist weit über die Stadtgrenzen hinweg bekannt und beliebt.

Für Sportbegeisterte stehen verschiedene Sportplätze und Hallen, sowie ein Golfplatz und ein Tennis- und Badmintonclub zur Verfügung, Schwimmbäder gibt es in den Nachbargemeinden Schifferstadt und Mutterstadt. Das rege Vereinsleben mit Vereinen aus den Bereichen Sport, Musik und Freizeit bietet für jeden Geschmack das Passende. Wälder und Badeseen, die um die Gemeinde herum liegen, laden Naturbegeisterte zum Entspannen ein.

Limburgerhof ist eine verkehrsgünstig gelegene Gemeinde, eine überregionale Anbindung besteht über die A61 und B9. In 15-20 Minuten erreichen Sie die nächst größeren Städte Ludwigshafen/ Mannheim, sowie Neustadt und Speyer/ Germersheim. Über einen S-Bahnhof besteht Anbindung an den regionalen S-Bahn Verkehr, eine Buslinie und Schulbusse sind ebenfalls vorhanden.

**Property ID: 25130004\_2\_sl - 67117 Limburgerhof**

## Other information

**GELDWÄSCHE:** Als Immobilienmaklerunternehmen ist die von Poll Immobilien GmbH nach § 2 Abs. 1 Nr. 14 und § 11 Abs. 1, 2 Geldwäschegesetz (GwG) dazu verpflichtet, bei der Begründung einer Geschäftsbeziehung die Identität des Vertragspartners festzustellen und zu überprüfen, bzw. sobald ein ernsthaftes Interesse an der Durchführung des Immobilienkaufvertrages besteht. Hierzu ist es erforderlich, dass wir nach § 11 Abs. 4 GwG die relevanten Daten Ihres Personalausweises festhalten (wenn Sie als natürliche Person handeln) – beispielsweise mittels einer Kopie. Bei einer juristischen Person benötigen wir eine Kopie des Handelsregisterauszugs, aus welchem der wirtschaftlich Berechtigte hervorgeht. Das Geldwäschegesetz sieht vor, dass der Makler die Kopien bzw. Unterlagen fünf Jahre aufbewahren muss. Als unser Vertragspartner haben Sie auch eine Mitwirkungspflicht nach § 11 Abs. 6 GwG.

**HAFTUNG:** Wir weisen darauf hin, dass die von uns weitergegebenen Objektinformationen, Unterlagen, Pläne etc. vom Verkäufer bzw. Vermieter stammen. Eine Haftung für die Richtigkeit oder Vollständigkeit der Angaben übernehmen wir daher nicht. Es obliegt daher unseren Kunden, die darin enthaltenen Objektinformationen und Angaben auf ihre Richtigkeit hin zu überprüfen. Alle Immobilienangebote sind freibleibend und vorbehaltlich Irrtümer, Zwischenverkauf- und Vermietung oder sonstiger Zwischenverwertung.

### UNSER SERVICE FÜR SIE ALS EIGENTÜMER:

Planen Sie den Verkauf oder die Vermietung Ihrer Immobilie, so ist es für Sie wichtig, deren Marktwert zu kennen. Lassen Sie kostenfrei und unverbindlich den aktuellen Wert Ihrer Immobilie professionell durch einen unserer Immobilienspezialisten einschätzen. Unser bundesweites und internationales Netzwerk ermöglicht es uns, Verkäufer bzw. Vermieter und Interessenten

bestmöglich zusammenzuführen.

**Property ID: 25130004\_2\_sl - 67117 Limburgerhof**

## Contact partner

For further information, please contact your contact person:

Sascha Lenz

---

Wormser Straße 15, 67346 Speyer

Tel.: +49 6232 - 87 71 39 0

E-Mail: [speyer@von-poll.com](mailto:speyer@von-poll.com)

*To the Disclaimer of von Poll Immobilien GmbH*

---

[www.von-poll.com](http://www.von-poll.com)