

Limburgerhof

House within a house - beautiful apartment with private entrance, terrace and parking space

Property ID: 25130028_GG1_sl



www.von-poll.com

PURCHASE PRICE: 581.526 EUR • LIVING SPACE: ca. 130 m² • ROOMS: 3.5

Property ID: 25130028_GG1_sl - 67117 Limburgerhof

- At a glance
- The property
- Energy Data
- Floor plans
- A first impression
- Details of amenities
- All about the location
- Other information
- Contact partner

Property ID: 25130028_GG1_sl - 67117 Limburgerhof

At a glance

Property ID	25130028_GG1_sl	Purchase Price	581.526 EUR
Living Space	ca. 130 m²	Commission	Käuferprovision beträgt 2,38 % (inkl. MwSt.) des beurkundeten Kaufpreises
Rooms	3.5		
Bedrooms	2		
Bathrooms	1		
Year of construction	2023	Condition of property	Renovated
Type of parking	1 x Outdoor parking space	Usable Space	ca. 6 m²
		Equipment	Terrace, Guest WC, Garden / shared use

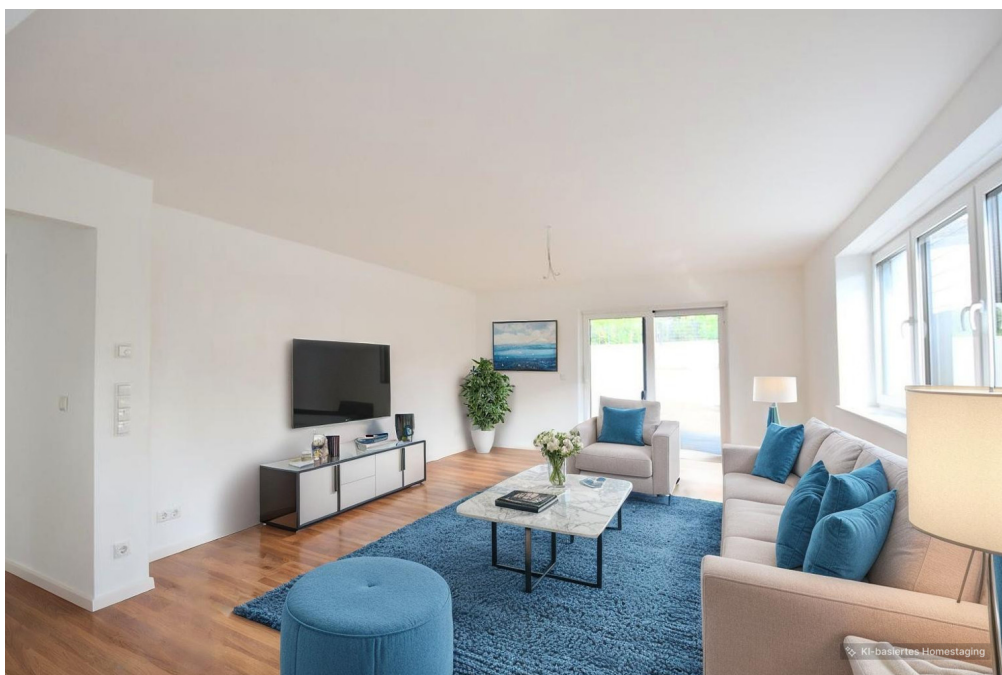
Property ID: 25130028_GG1_sl - 67117 Limburgerhof

Energy Data

Type of heating	Underfloor heating	Energy Certificate	Energy demand certificate
Energy Source	Air-to-water heat pump	Final Energy Demand	22.20 kWh/m²a
Energy certificate valid until	28.11.2034	Energy efficiency class	A+
Power Source	Air-to-water heat pump	Year of construction according to energy certificate	1960

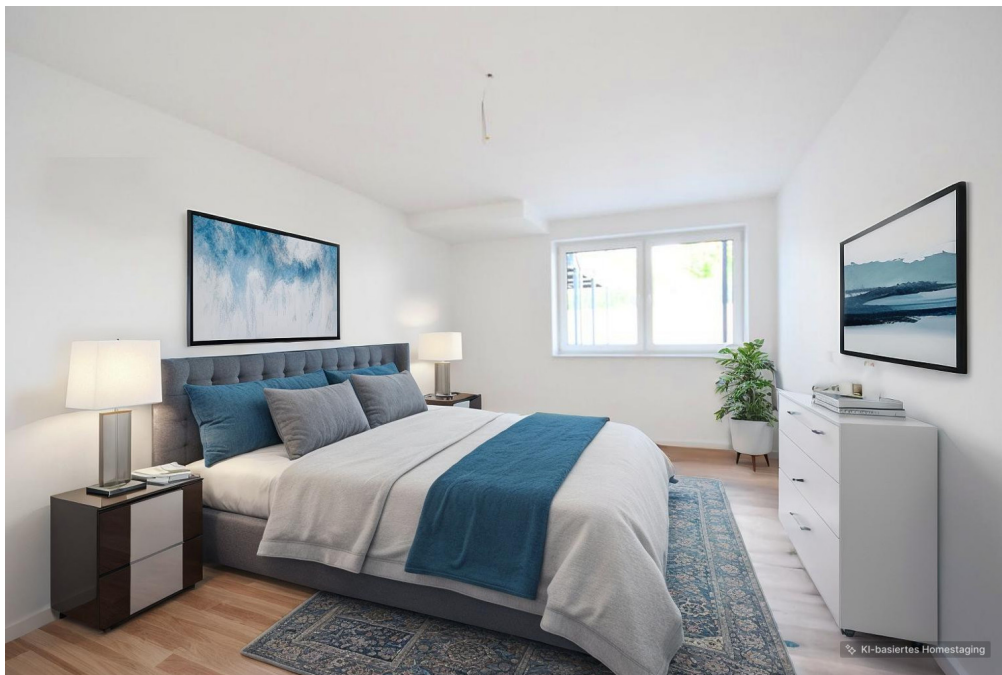
Property ID: 25130028_GG1_sl - 67117 Limburgerhof

The property



Property ID: 25130028_GG1_sl - 67117 Limburgerhof

The property



Property ID: 25130028_GG1_sl - 67117 Limburgerhof

The property



FÜR SIE IN DEN BESTEN LAGEN

VP VON POLL
IMMOBILIEN®



Gern informieren wir
Sie persönlich über weitere
Details zur Immobilie.

Vereinbaren Sie einen
Besichtigungstermin:

T. 06232 - 877 139 0

www.von-poll.com

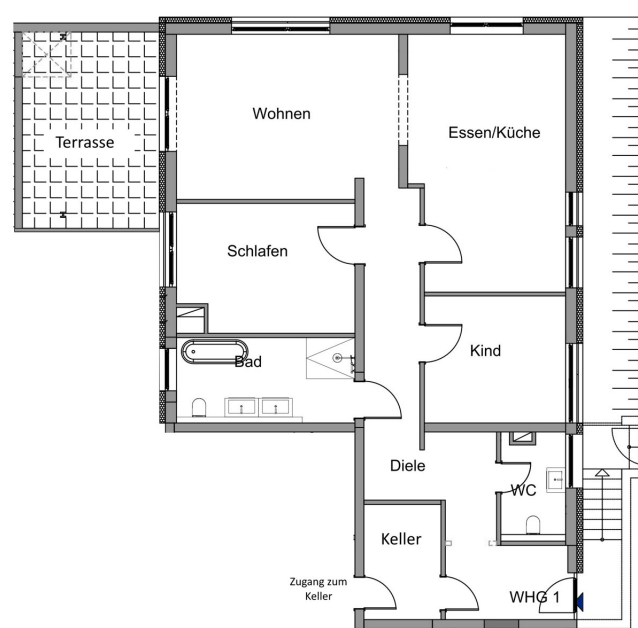
Property ID: 25130028_GG1_sl - 67117 Limburgerhof

The property



Property ID: 25130028_GG1_sl - 67117 Limburgerhof

Floor plans



This floor plan is not to scale. The documents were given to us by the client. For this reason, we cannot guarantee the accuracy of the information.

Property ID: 25130028_GG1_sl - 67117 Limburgerhof

A first impression

Located in a quiet area of Limburgerhof, this modern 3.5-room apartment, spread over approximately 131 m², could soon be your new home. The building has been completely renovated, and the resulting apartments are now available for immediate occupancy. A private entrance or, alternatively, an elevator in the main entrance provides convenient access to the apartment. A hallway offers space for your wardrobe and also provides direct access to the adjacent cellar. The central hallway leads to the open-plan kitchen and living area. Large windows flood the apartment with natural light, even during the darker months, creating a bright and inviting atmosphere. From here, you have access to the terrace, perfect for relaxing on sunny days. Two additional rooms can be furnished to suit your needs as bedrooms, children's rooms, or offices. The bathroom features a bathtub and a walk-in shower. A guest WC completes the layout. The building is sustainably powered by a photovoltaic system, and a heat pump provides comfortable temperatures via underfloor heating, resulting in low overall energy costs. An outdoor parking space where you can park your car is also available.

Property ID: 25130028_GG1_sl - 67117 Limburgerhof

Details of amenities

- eigener Zugang
- offener Küchen- und Wohnbereich mit angrenzender Terrasse
- Tageslichtbad mit bodengleicher Dusche und Badewanne
- Fußbodenheizung
- Fliesen- und Parkettboden
- Aufzug
- direkter Kellerraum
- Außenstellplatz
- Wärmepumpe
- Photovoltaikanlage

Property ID: 25130028_GG1_sl - 67117 Limburgerhof

All about the location

Limburgerhof ist eine über 10.000 Einwohner große Gemeinde und liegt in der Metropolregion Rhein-Neckar unweit des Pfälzer Waldes. Wirtschaftlich profitiert Limburgerhof von der Nähe zur BASF mit dem ortseigenen BASF Agrarzentrum.

Geschäfte des täglichen Bedarfs sind in einer Vielzahl vorhanden, für ausgedehntere Shoppingtouren und Ausflüge zu historischen Sehenswürdigkeiten bieten sich Mannheim, Ludwigshafen, Speyer und Heidelberg an, die in unmittelbarer Nähe liegen. Frische Waren aus der Region kaufen Sie freitags auf dem Wochenmarkt im Ortszentrum. Ärzte aus unterschiedlichen Fachrichtungen stehen Ihnen vor Ort zur Verfügung.

Der Ort präsentiert sich familienfreundlich: mehrere Kindertagesstätten mit unterschiedlichen Konzeptionen, zwei Grundschulen, eine Realschule plus, sowie eine Volkshochschule bieten für jedes Alter das passende Bildungsangebot. Weiterführende Schulen wie Gymnasien, Gesamtschulen oder Berufsschulen finden Sie in den angrenzenden Ortschaften des Rhein-Pfalz-Kreises, in Ludwigshafen oder in Speyer. Im ganzen Ortsgebiet finden sich Spielplätze, die Gemeindebücherei versorgt Groß und Klein mit Lesestoff. Auch an die ältere Generation ist gedacht: Seniorennachmittage, der Bürgerbus oder das Nostalgiekino sorgen für die Teilhabe am sozialen Leben. Auch ein Altenheim ist in Limburgerhof vorhanden.

Ob Straßenfest, Weihnachtsmarkt oder Feuerwehrfest – Limburgerhof bietet das ganze Jahr über Veranstaltungen an. Kulturbegiesterte kommen besonders bei den Veranstaltungen der Reihe „Kultur im Schlösschen“ oder der Kapelle im Park auf Ihre Kosten. Cineasten freuen sich über das ortseigene Kino, das „kleine Komödie“-Theater im Kultursaal ist weit über die Stadtgrenzen hinweg bekannt und beliebt. Für Sportbegeisterte stehen verschiedene Sportplätze und Hallen, sowie ein Golfplatz und ein Tennis- und Badmintonclub zur Verfügung, Schwimmbäder gibt es in den Nachbargemeinden Schifferstadt und Mutterstadt. Das rege Vereinsleben mit Vereinen aus den Bereichen Sport, Musik und Freizeit bietet für jeden Geschmack das Passende. Wälder und Badeseen, die um die Gemeinde herum liegen, laden Naturbegeisterte zum Entspannen ein.

Limburgerhof ist eine verkehrsgünstig gelegene Gemeinde, eine überregionale Anbindung besteht über die A61 und B9. In 15-20 Minuten erreichen Sie die nächst größeren Städte Ludwigshafen/ Mannheim, sowie Neustadt und Speyer/ Germersheim.

Über einen S-Bahnhof besteht Anbindung an den regionalen S-Bahn Verkehr, eine Buslinie und Schulbusse sind ebenfalls vorhanden.

Property ID: 25130028_GG1_sl - 67117 Limburgerhof

Other information

Es liegt ein Energiebedarfsausweis vor.

Dieser ist gültig bis 28.11.2034.

Endenergiebedarf beträgt 22.20 kwh/(m²*a).

Wesentlicher Energieträger der Heizung ist Luft/wasser Wärmepumpe.

Das Baujahr des Objekts lt. Energieausweis ist 1960.

Die Energieeffizienzklasse ist A+.

GELDWÄSCHE: Als Immobilienmaklerunternehmen ist die von Poll Immobilien GmbH nach § 2 Abs. 1 Nr. 14 und § 11 Abs. 1, 2 Geldwäschegesetz (GwG) dazu verpflichtet, bei der Begründung einer Geschäftsbeziehung die Identität des Vertragspartners festzustellen und zu überprüfen, bzw. sobald ein ernsthaftes Interesse an der Durchführung des Immobilienkaufvertrages besteht. Hierzu ist es erforderlich, dass wir nach § 11 Abs. 4 GwG die relevanten Daten Ihres Personalausweises festhalten (wenn Sie als natürliche Person handeln) – beispielsweise mittels einer Kopie. Bei einer juristischen Person benötigen wir eine Kopie des Handelsregistrauszugs, aus welchem der wirtschaftlich Berechtigte hervorgeht. Das Geldwäschegesetz sieht vor, dass der Makler die Kopien bzw. Unterlagen fünf Jahre aufbewahren muss. Als unser Vertragspartner haben Sie auch eine Mitwirkungspflicht nach § 11 Abs. 6 GwG.

HAFTUNG: Wir weisen darauf hin, dass die von uns weitergegebenen Objektinformationen, Unterlagen, Pläne etc. vom Verkäufer bzw. Vermieter stammen. Eine Haftung für die Richtigkeit oder Vollständigkeit der Angaben übernehmen wir daher nicht. Es obliegt daher unseren Kunden, die darin enthaltenen Objektinformationen und Angaben auf ihre Richtigkeit hin zu überprüfen. Alle Immobilienangebote sind freibleibend und vorbehaltlich Irrtümer, Zwischenverkauf- und Vermietung oder sonstiger Zwischenverwertung.

UNSER SERVICE FÜR SIE ALS EIGENTÜMER:

Planen Sie den Verkauf oder die Vermietung Ihrer Immobilie, so ist es für Sie wichtig, deren Marktwert zu kennen. Lassen Sie kostenfrei und unverbindlich den aktuellen Wert Ihrer Immobilie professionell durch einen unserer Immobilienspezialisten einschätzen. Unser bundesweites und internationales Netzwerk ermöglicht es uns, Verkäufer bzw. Vermieter und Interessenten bestmöglich zusammenzuführen.

Property ID: 25130028_GG1_sl - 67117 Limburgerhof

Contact partner

For further information, please contact your contact person:

Sascha Lenz

Wormser Straße 15, 67346 Speyer

Tel.: +49 6232 - 87 71 39 0

E-Mail: speyer@von-poll.com

To the Disclaimer of von Poll Immobilien GmbH

www.von-poll.com