

Sankt Leon-Rot – St. Leon-Rot

Stilvolles Einfamilienhaus mit großem Garten und Doppelgarage

Property ID: 24130029_dp



www.von-poll.com

PURCHASE PRICE: 545.000 EUR • LIVING SPACE: ca. 148 m² • ROOMS: 6 • LAND AREA: 463 m²

Property ID: 24130029_dp - 68789 Sankt Leon-Rot – St. Leon-Rot

- At a glance
- The property
- Energy Data
- Floor plans
- A first impression
- Details of amenities
- All about the location
- Other information
- Contact partner

Property ID: 24130029_dp - 68789 Sankt Leon-Rot – St. Leon-Rot

At a glance

Property ID	24130029_dp
Living Space	ca. 148 m ²
Rooms	6
Bedrooms	3
Bathrooms	1
Year of construction	1927
Type of parking	2 x Garage

Purchase Price	545.000 EUR
Commission	Käuferprovision beträgt 3,57 % (inkl. MwSt.) des beurkundeten Kaufpreises
Construction method	Solid
Usable Space	ca. 71 m ²
Equipment	Terrace, Guest WC, Built-in kitchen

Property ID: 24130029_dp - 68789 Sankt Leon-Rot – St. Leon-Rot

Energy Data

Type of heating	Central heating	Energy Certificate	Energy demand certificate
Energy Source	Gas	Final Energy Demand	277.00 kWh/m ² a
Energy certificate valid until	18.06.2029	Energy efficiency class	G
Power Source	Gas	Year of construction according to energy certificate	1927

Property ID: 24130029_dp - 68789 Sankt Leon-Rot – St. Leon-Rot

The property



Property ID: 24130029_dp - 68789 Sankt Leon-Rot – St. Leon-Rot

The property



Property ID: 24130029_dp - 68789 Sankt Leon-Rot – St. Leon-Rot

The property



Property ID: 24130029_dp - 68789 Sankt Leon-Rot – St. Leon-Rot

The property

Capital

MAKLER-KOMPASS
HEFT 10/2024

Top-Makler Speyer

★★★★★

Höchstnote für
von Poll Immobilien

Quelle: IB Institut
IM TEST: 3.904 Makler

GÜLTIG BIS: 09/25

Capital

MAKLER-KOMPASS
HEFT 10/2023

Top-Makler Speyer

★★★★★

Höchstnote für
von Poll Immobilien

IM TEST: 3.169 Makler

GÜLTIG BIS: 10/24

Property ID: 24130029_dp - 68789 Sankt Leon-Rot – St. Leon-Rot

The property

FÜR SIE IN DEN BESTEN LAGEN



Gern informieren wir
Sie persönlich über weitere
Details zur Immobilie.

Vereinbaren Sie einen
Besichtigungstermin:

T. 06232 - 877 139 0

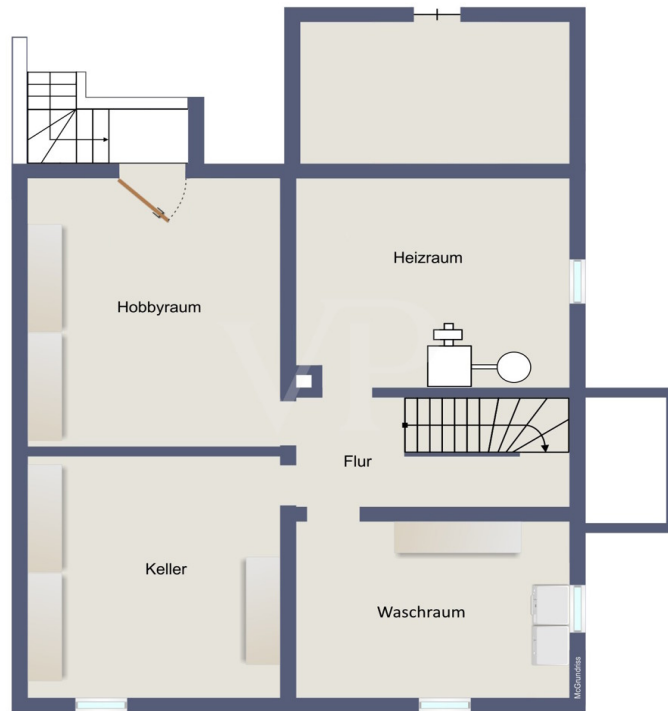
www.von-poll.com

Property ID: 24130029_dp - 68789 Sankt Leon-Rot – St. Leon-Rot

Floor plans







This floor plan is not to scale. The documents were given to us by the client. For this reason, we cannot guarantee the accuracy of the information.

Property ID: 24130029_dp - 68789 Sankt Leon-Rot – St. Leon-Rot

A first impression

Ihr persönlicher Wohnraum erfüllt sich in diesem stilvoll modernisierten Einfamilienhaus in guter Wohnlage von St. Leon. Sechs Zimmer, verteilt auf ca. 148m² Wohnfläche, bieten Ihnen Platz für die Familie. 2013 wurde das Haus umfangreich renoviert und teilsaniert, 2019 erfolgte noch der Austausch der Gas-Zentralheizung.

Ihr neues Zuhause heißt Sie und Ihre Gäste mit einem gepflegten Vorgarten Willkommen. Über wenige Stufen im Haus angekommen betreten Sie zunächst die Diele mit separatem Garderobenbereich. Von hier gelangen Sie in das Herzstück des Erdgeschosses: den großzügigen und offen angelegten Wohn-, Koch- und Essbereich. In der edlen Einbauküche, die im Kaufpreis enthalten ist, bereiten Sie gemeinsam die Mahlzeiten vor, die Sie im angrenzenden Esszimmer mit Blick ins Grüne einnehmen. Das Wohnzimmer wurde durch einen Raumteiler vom Arbeitszimmer getrennt, die Flügeltüren sind aber noch vorhanden und könnten jederzeit wieder angebracht werden. Naturmaterialien, Parkettboden und warme Farben erzeugen im ganzen Bereich eine behagliche Atmosphäre, die nach einem langen Arbeitstag zum Entspannen einlädt. Der Anschluss eines Kaminofens ist möglich. Ein Gäste-WC komplettiert den Grundriss auf dieser Ebene.

Das Obergeschoss erreichen Sie über eine zeitlose Holzterrasse, die den Altbaucharme des Hauses unterstreicht. Hier stehen Ihnen drei Räume zur Verfügung, die Sie ganz nach Ihren Bedürfnissen als Schlaf-, Kinder- oder Arbeitszimmer einrichten können. Der große Wintergarten wird derzeit als Fotostudio benutzt und die Fenster sind deshalb mit Folie abgedunkelt. Nach einer Renovierung bietet sich Ihnen hier aber eine Oase der Ruhe an kalten oder regnerischen Tagen. Das Tageslichtbad mit Dusche vervollständigt das Angebot.

Der Dachboden bietet Ausbaupotenzial zur Vergrößerung der Wohnfläche. Das Untergeschoss hat eine komfortable Deckenhöhe und eignet sich zur Unterbringung von Vorräten Waschküche und Hobbyraum. Dank Insektenschutzgittern im ganzen Haus können Sie jederzeit für frische Luft sorgen.

Ein Highlight erwartet Sie im Garten: dieser wurde liebevoll angelegt, Sträucher, Büsche, blühende Stauden und Bäume bilden einen Wohlfühlort für die ganze Familie - ein Paradies für Hobbygärtner und Kinder. Auf der Terrasse genießen Sie an lauen Sommerabenden Zeit mit Freunden. In einem kleinen Nebengebäude bringen Sie Gartengeräte und Spielsachen unter, Ihre Fahrzeuge parken Sie in der zugehörigen

Doppelgarage.

Property ID: 24130029_dp - 68789 Sankt Leon-Rot – St. Leon-Rot

Details of amenities

- 2013 umfangreiche Renovierungs- und Sanierungsarbeiten, Erneuerung der Elektroinstallation, Sanitär teilerneuert
- 2019 Austausch Gas-Zentralheizung
- offener Küchen-Wohnbereich mit Einbauküche und angrenzendem Esszimmer
- Flügeltür zwischen Wohn- und Arbeitszimmer
- Altbaucharme mit Parkett-/ Natursteinboden und Holztreppe
- Insektenschutzgitter im ganzen Haus
- Netzwerk/LAN/Ethernet
- Kaminanschluss möglich
- ca. 2,40 Deckenhöhe im Keller
- Dachboden mit Ausbaupotenzial
- streichbarer Feinputz
- liebevoll angelegter Garten mit Terrasse, Nebengebäude und Pavillon
- Doppelgarage

Property ID: 24130029_dp - 68789 Sankt Leon-Rot – St. Leon-Rot

All about the location

St. Leon-Rot liegt mit seinen beiden Stadtteilen Sankt Leon und Rot im Rhein-Neckar-Kreis mitten in der Metropolregion Rhein-Neckar. Den über 14.000 Einwohnern bietet sich eine moderne Gemeinde mit gut ausgebauter Infrastruktur. Geschäfte des täglichen Bedarfs, Ärzte und Apotheken sind alle vor Ort vorhanden. Einmal in der Woche findet außerdem ein Wochenmarkt statt, auf dem Ihnen frische Waren aus der Region angeboten werden.

Ihre Kinder haben die Möglichkeit einen der vielen Kindergärten zu besuchen, auch zwei Grundschulen und ein Gymnasium in freier Trägerschaft stehen zur Verfügung. Sonstige Weiterführende Schulen, Berufsbildende Schulen und Förderschulen gibt es in den nahegelegenen Nachbargemeinden, es besteht eine Anbindung über Schulbusse. Diverse Kinderspielplätze sorgen für Spaß in der Freizeit, ein jährliches Ferienprogramm für Unterhaltung und Betreuung im Sommer. Ein Highlight ist die Kinder- und Jugendkunstschule, in der Kinder, Jugendliche und junge Erwachsene in vielseitigen Angeboten in der ganzen Region künstlerisch-handwerkliche Bildung ermöglicht wird.

Für Freizeitbeschäftigung sorgen die zahlreichen Vereine in St. Leon-Rot: hier finden Sie für jedes Hobby die passende Gemeinschaft. Sport kann auf den verschiedenen Anlagen (Fußballplatz, mehrere Sporthallen, Golfplatz, Hallenbad, Tennisanlage usw.) der Gemeinde betrieben werden. Für Musiker bietet die Musikschule Südliche Bergstraße ein vielfältiges Angebot. Die Gemeindebücherei versorgt große und kleine Leseratten kostengünstig mit Lesestoff. Auch Naturfreunde kommen in St. Leon-Rot auf Ihre Kosten: durch seine Lage zwischen Kraichgau, Odenwald, Rheinebene und südlicher Bergstraße bietet sich ein nahezu einmaliger Naturraum.

Ein besonderes Freizeitvergnügen bietet der St. Leoner See, der als Erholungsanlage europaweit bekannt ist. Moderne Dauer- und Feriencampingplätze finden hier ebenso wie schön angelegte Liegewiesen Platz. Mehrere Kioske und Restaurants versorgen Camper und Badegäste mit allem, was sie brauchen. Wasserski- und Beachvolleyballanlagen, ein Bolzplatz, Tauchmöglichkeiten, eine Grillhütte und viele Spielplätze sind Attraktionen, die von den Besuchern gerne angenommen werden.

Über die B3 gelangen Sie schnell in die umliegenden Ortschaften, die Autobahnen A5 (Frankfurt – Basel) und A6 (Mannheim – Heilbronn) schaffen überregionale Anbindung. Über die S-Bahn und die Regionalzüge haben Sie Zugang zum Gesamtnetz der Deutschen Bahn. Buslinien verkehren innerhalb der Gemeinde und bringen Sie auch in

die Nachbarorte.

Property ID: 24130029_dp - 68789 Sankt Leon-Rot – St. Leon-Rot

Other information

Es liegt ein Energiebedarfsausweis vor.
Dieser ist gültig bis 18.6.2029.
Endenergiebedarf beträgt 277.00 kwh/(m²*a).
Wesentlicher Energieträger der Heizung ist Gas.
Das Baujahr des Objekts lt. Energieausweis ist 1927.
Die Energieeffizienzklasse ist G.

GELDWÄSCHE: Als Immobilienmaklerunternehmen ist die von Poll Immobilien GmbH nach § 2 Abs. 1 Nr. 14 und § 11 Abs. 1, 2 Geldwäschegesetz (GwG) dazu verpflichtet, bei der Begründung einer Geschäftsbeziehung die Identität des Vertragspartners festzustellen und zu überprüfen, bzw. sobald ein ernsthaftes Interesse an der Durchführung des Immobilienkaufvertrages besteht. Hierzu ist es erforderlich, dass wir nach § 11 Abs. 4 GwG die relevanten Daten Ihres Personalausweises festhalten (wenn Sie als natürliche Person handeln) – beispielsweise mittels einer Kopie. Bei einer juristischen Person benötigen wir eine Kopie des Handelsregisterauszugs, aus welchem der wirtschaftlich Berechtigte hervorgeht. Das Geldwäschegesetz sieht vor, dass der Makler die Kopien bzw. Unterlagen fünf Jahre aufbewahren muss. Als unser Vertragspartner haben Sie auch eine Mitwirkungspflicht nach § 11 Abs. 6 GwG.

HAFTUNG: Wir weisen darauf hin, dass die von uns weitergegebenen Objektinformationen, Unterlagen, Pläne etc. vom Verkäufer bzw. Vermieter stammen. Eine Haftung für die Richtigkeit oder Vollständigkeit der Angaben übernehmen wir daher nicht. Es obliegt daher unseren Kunden, die darin enthaltenen Objektinformationen und Angaben auf ihre Richtigkeit hin zu überprüfen. Alle Immobilienangebote sind freibleibend und vorbehaltlich Irrtümer, Zwischenverkauf- und Vermietung oder sonstiger Zwischenverwertung.

UNSER SERVICE FÜR SIE ALS EIGENTÜMER:

Planen Sie den Verkauf oder die Vermietung Ihrer Immobilie, so ist es für Sie wichtig, deren Marktwert zu kennen. Lassen Sie kostenfrei und unverbindlich den aktuellen Wert Ihrer Immobilie professionell durch einen unserer Immobilienspezialisten einschätzen. Unser bundesweites und internationales Netzwerk ermöglicht es uns, Verkäufer bzw. Vermieter und Interessenten bestmöglich zusammenzuführen.

Property ID: 24130029_dp - 68789 Sankt Leon-Rot – St. Leon-Rot

Contact partner

For further information, please contact your contact person:

Sascha Lenz

Wormser Straße 15, 67346 Speyer

Tel.: +49 6232 - 87 71 39 0

E-Mail: speyer@von-poll.com

To the Disclaimer of von Poll Immobilien GmbH

www.von-poll.com