

Hockenheim

Exklusives möbliertes Apartment mit großer Terrasse, Einbauküche und Tiefgaragenstellplatz

Property ID: 24130038



Capital

MAKLER-KOMPASS

SEIT 30.03.2023

Top-Makler Speyer



Höchste Note für

von Poll Immobilien

IM TEST: 5.000 Makler

SEIT 10.01.2021

www.von-poll.com

RENT PRICE: 0 EUR • LIVING SPACE: ca. 92,88 m² • ROOMS: 3

Property ID: 24130038 - 68766 Hockenheim

- **At a glance**
- **The property**
- **Energy Data**
- **Floor plans**
- **A first impression**
- **Details of amenities**
- **All about the location**
- **Other information**
- **Contact partner**

Property ID: 24130038 - 68766 Hockenheim

At a glance

Property ID	24130038	Rent price	On request
Living Space	ca. 92,88 m ²	Type	Ground floor
Available from	01.06.2026	Condition of property	Well-maintained
Floor	1	Construction method	Solid
Rooms	3	Equipment	Terrace, Guest WC, Built-in kitchen
Bedrooms	2		
Bathrooms	2		
Year of construction	2020		
Type of parking	1 x Underground car park		

Property ID: 24130038 - 68766 Hockenheim

Energy Data

Type of heating	Central heating	Energy Certificate	Energy demand certificate
Energy Source	Remote	Final Energy Demand	42.40 kWh/m ² a
Energy certificate valid until	31.01.2031	Energy efficiency class	A
Power Source	District heating	Year of construction according to energy certificate	2020

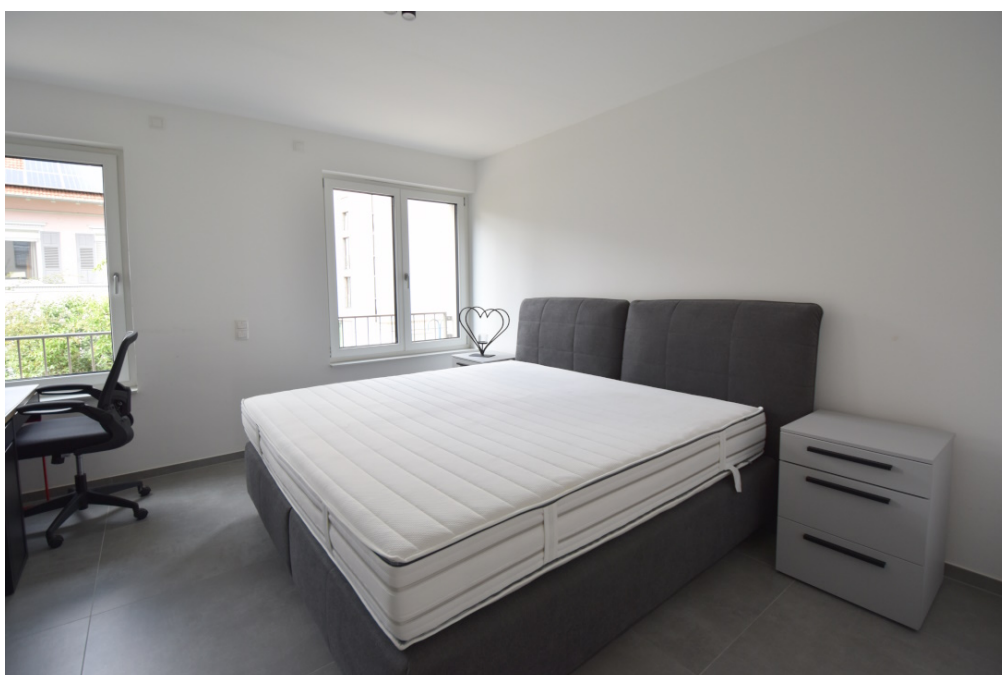
Property ID: 24130038 - 68766 Hockenheim

The property



Property ID: 24130038 - 68766 Hockenheim

The property



Property ID: 24130038 - 68766 Hockenheim

The property



FÜR SIE IN DEN BESTEN LAGEN



Gern informieren wir
Sie persönlich über weitere
Details zur Immobilie.

Vereinbaren Sie einen
Besichtigungstermin:

T. 06232 - 877 139 0

www.von-poll.com

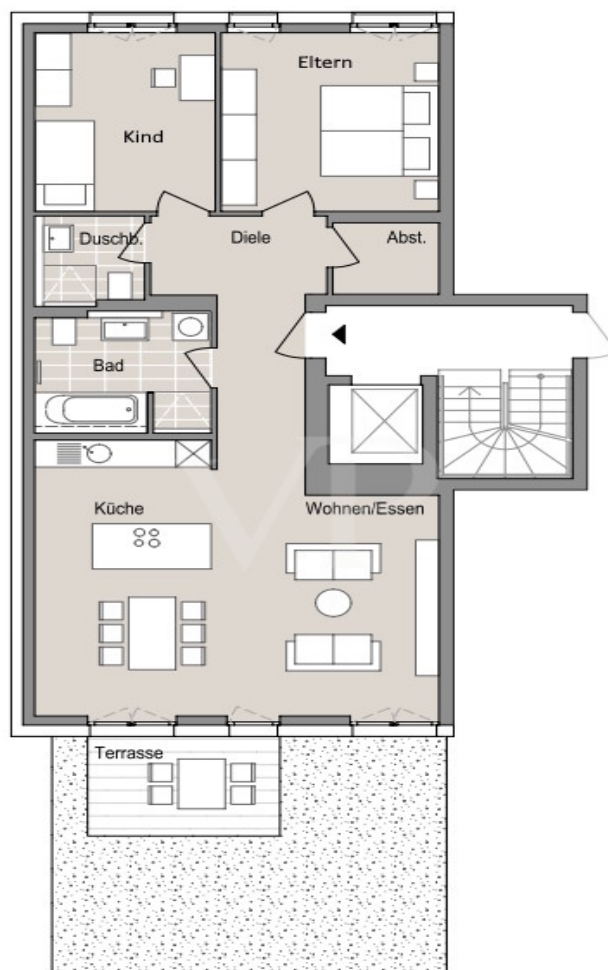
Property ID: 24130038 - 68766 Hockenheim

The property



Property ID: 24130038 - 68766 Hockenheim

Floor plans



This floor plan is not to scale. The documents were given to us by the client. For this reason, we cannot guarantee the accuracy of the information.

Property ID: 24130038 - 68766 Hockenheim

A first impression

Das Apartment befindet sich in einem 2020 erbauten Mehrparteienhaus, in zentraler Lage von Hockenheim. Im Inneren erwarten Sie hochwertige Materialien und eine moderne Raumaufteilung. Ein geräumiger Wohnbereich mit offener Wohnküche und Zugang zur Terrasse, ein Schlafzimmer mit Ankleidebereich, ein Badezimmer mit Dusche, Badewanne und einer Waschmaschine mit Trocknerfunktion, ein weiteres Bad mit Dusche. Die exklusive Nolte Einbauküche mit Kochinsel ist eingerichtet, Kaffeemaschine, Weinkühlschrank von Miele, Backofen von Miele, Induktionskochfeld von Bora und ein Toaster sind ebenso vorhanden. Die große Terrasse bietet viel Platz zum entspannen, ein Grill ist ebenso vorhanden.

Bei Auszug fallen einmalig Kosten in Höhe von 100 Euro für eine Endreinigung an.

Die monatliche Pauschalmiete versteht sich inklusive sämtlicher Heiz- und Nebenkosten.

Property ID: 24130038 - 68766 Hockenheim

Details of amenities

- **Fußbodenheizung im gesamten Wohnbereich**
- **hochwertige Fliesen in Betonoptik**
- **3-fach verglaste Isolierfenster**
- **elektrische Rollläden bzw. Raffstores**
- **moderne Nolte Einbauküche mit Kochinsel**
- **52 Zoll Samsung TV und Sonos Soundsystem**
- **bodengleiche Dusche und Badewanne**
- **Gäste-WC mit Dusche**
- **Ankleidezimmer**
- **große Terrasse und ein Webergrill**
- **Personenaufzug**
- **Kellerraum**
- **Tiefgaragenstellplatz**

Property ID: 24130038 - 68766 Hockenheim

All about the location

Hockenheim ist eine Stadt im nordwestlichen Baden-Württemberg etwa 20 km südlich von Mannheim.

Die zentrale Lage der Wohnung bietet für alle Altersgruppen durch die sehr gute Infrastruktur mit Schulen, Kinderbetreuung, Einkaufsmöglichkeiten, Ärzten und Behörden in fußläufiger Nähe eine hohe Wohnqualität. Gleichzeitig lädt die ruhige attraktive Umgebung mit vielen Grünflächen und die Nähe zum Kraichbach zum Entspannen und zu Freizeitaktivitäten ein.

Property ID: 24130038 - 68766 Hockenheim

Other information

HAFTUNG: Wir weisen darauf hin, dass die von uns weitergegebenen Objektinformationen, Unterlagen, Pläne etc. vom Verkäufer bzw. Vermieter stammen. Eine Haftung für die Richtigkeit oder Vollständigkeit der Angaben übernehmen wir daher nicht. Es obliegt daher unseren Kunden, die darin enthaltenen Objektinformationen und Angaben auf ihre Richtigkeit hin zu überprüfen. Alle Immobilienangebote sind freibleibend und vorbehaltlich Irrtümer, Zwischenverkauf- und Vermietung oder sonstiger Zwischenverwertung.

UNSER SERVICE FÜR SIE ALS EIGENTÜMER:

Planen Sie den Verkauf oder die Vermietung Ihrer Immobilie, so ist es für Sie wichtig, deren Marktwert zu kennen. Lassen Sie kostenfrei und unverbindlich den aktuellen Wert Ihrer Immobilie professionell durch einen unserer Immobilienspezialisten einschätzen. Unser bundesweites und internationales Netzwerk ermöglicht es uns, Verkäufer bzw. Vermieter und Interessenten bestmöglich zusammenzuführen.

Property ID: 24130038 - 68766 Hockenheim

Contact partner

For further information, please contact your contact person:

Sascha Lenz

Wormser Straße 15, 67346 Speyer

Tel.: +49 6232 - 87 71 39 0

E-Mail: speyer@von-poll.com

To the Disclaimer of von Poll Immobilien GmbH

www.von-poll.com