

Bickenbach

Live like you're in your own house!

Property ID: 25133806



RENT PRICE: 1.250 EUR • LIVING SPACE: ca. 80 m² • ROOMS: 2

Property ID: 25133806 - 64404 Bickenbach

- **At a glance**
- **The property**
- **Energy Data**
- **A first impression**
- **Details of amenities**
- **All about the location**
- **Other information**
- **Contact partner**

Property ID: 25133806 - 64404 Bickenbach

At a glance

Property ID	25133806	Rent price	1.250 EUR
Living Space	ca. 80 m ²	Additional costs	250 EUR
Rooms	2	Type	Ground floor
Bedrooms	1	Modernisation / Refurbishment	2020
Bathrooms	1	Condition of property	Renovated
Year of construction	1961	Equipment	Terrace, Guest WC, Built-in kitchen

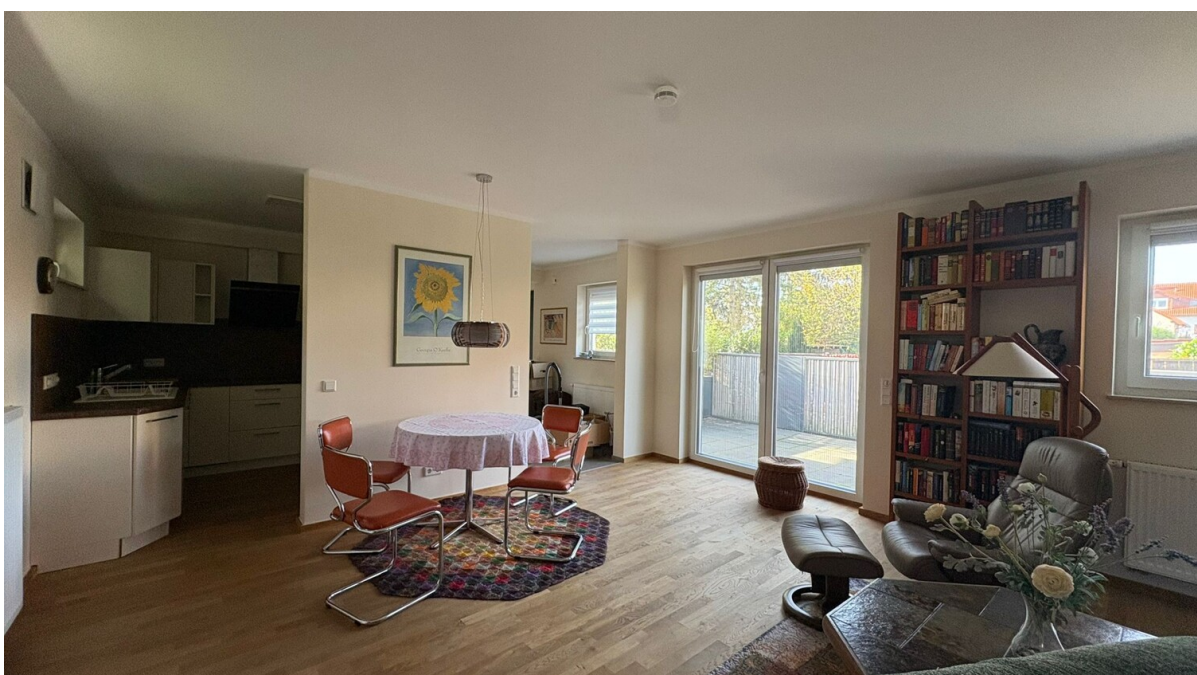
Property ID: 25133806 - 64404 Bickenbach

Energy Data

Energy Source	Electricity	Energy Certificate	Energy demand certificate
Energy certificate valid until	17.06.2034	Final Energy Demand	24.05 kWh/m ² a
Power Source	Air-to-water heat pump	Energy efficiency class	A+
		Year of construction according to energy certificate	1961

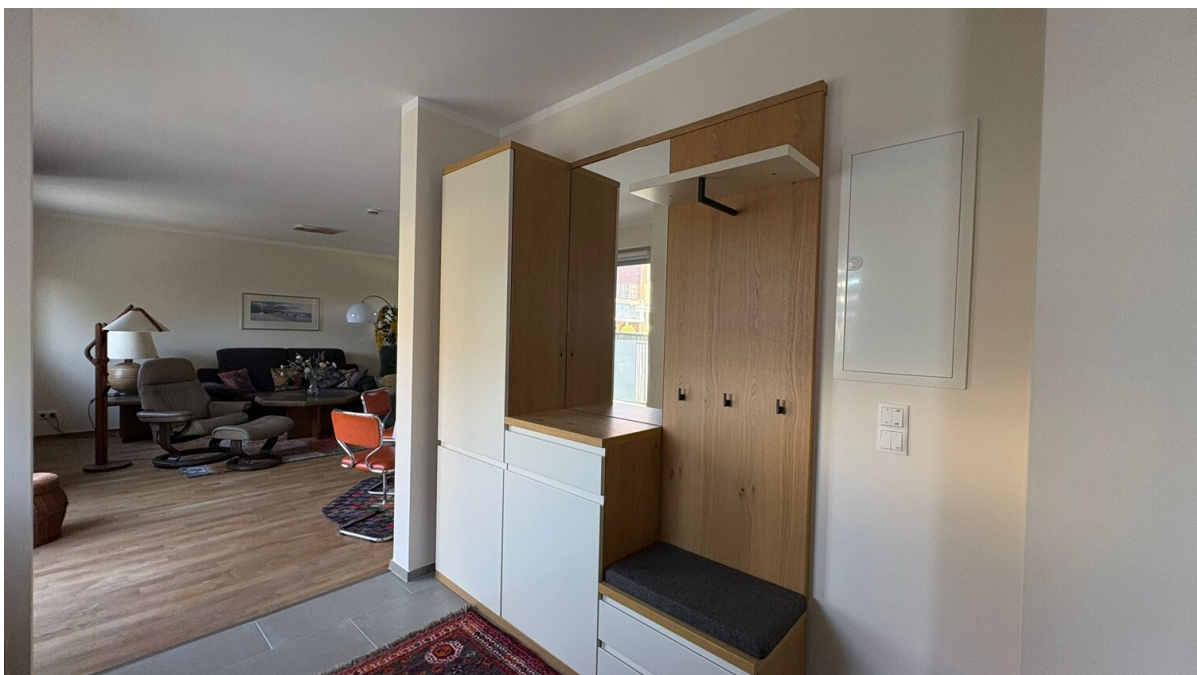
Property ID: 25133806 - 64404 Bickenbach

The property



Property ID: 25133806 - 64404 Bickenbach

The property



Property ID: 25133806 - 64404 Bickenbach

The property



Property ID: 25133806 - 64404 Bickenbach

The property



Property ID: 25133806 - 64404 Bickenbach

The property



Property ID: 25133806 - 64404 Bickenbach

A first impression

Willkommen zu einer seltenen Gelegenheit: Diese komplett möblierte und umfassend modernisierte Wohnung liegt in einem eingeschossigen Anbau eines Mehrfamilienhauses aus dem Baujahr 1961 und bietet mit ca. 80 m² Wohnfläche den idealen Rahmen für Singles, Paare oder anspruchsvolle Pendler, die Wert auf Komfort und zeitgemäße Ausstattung legen.

Das Herzstück der Wohnung ist der großzügige Wohn- und Essbereich, der dank einer intelligenten Raumaufteilung vielfältige Nutzungsmöglichkeiten eröffnet. Große Fenster sorgen für viel Tageslicht und schaffen eine freundliche Atmosphäre. Hier laden ein hochwertiges Sofa, stilvolle Sideboards und ein moderner Esstisch zum Verweilen ein – die Möblierung ist im Gesamtangebot enthalten, sodass einem unkomplizierten Einzug nichts im Wege steht.

Im Schlafzimmer erwartet Sie ein behagliches Ambiente, gestaltet mit einem großen Kleiderschrank und einem komfortablen Doppelbett. Die dezenten Farben der Wände und Möbel unterstützen das angenehme Raumgefühl. Auch in diesem Raum wurde bei der Möblierung auf Qualität und Funktionalität geachtet.

Die offene Küche überzeugt mit modernen Einbauelementen und sämtlichen erforderlichen Elektrogeräten. Sie ist nicht nur hochwertig ausgestattet, sondern fügt sich durch ihre klare Gestaltung harmonisch in das Gesamtbild der Wohnung ein.

Das Tageslichtbad wurde im Rahmen der Sanierung vollständig erneuert und mit modernen Fliesen, einer großzügigen Dusche, Waschtisch sowie hochwertigen Armaturen versehen.

Ein weiteres Highlight stellt die dezentrale Belüftungsanlage dar. Sie gewährleistet eine kontinuierliche Frischluftzufuhr und ein angenehmes Raumklima bei zugleich effizienter Energienutzung. Außerdem verfügen alle Fenster über praktische Fliegengitter.

Abgerundet wird diese Mietwohnung durch die sichtgeschützte Terrasse mit Markise, welcher vom Wohnzimmer aus zugänglich ist. Hier können Sie in Ruhe Ihren Feierabend genießen. Außerdem sorgt ein hochwertiges Gerätehaus vor dem Wohnungseingang für weiteren Stauraum.

Die Wohnung ist ab sofort bezugsfrei, wir freuen uns über Ihre Anfrage und den gemeinsamen Besichtigungstermin!

Property ID: 25133806 - 64404 Bickenbach

Details of amenities

- dezentrale Belüftungsanlage
- moderne Holzböden und graue Fliesen
- renoviertes Tageslichtbad
- praktische Einbauschränke
- neuwertige Einbauküche
- hochwertiges Gerätehaus vor der Wohnung

Property ID: 25133806 - 64404 Bickenbach

All about the location

Bickenbach liegt im Landkreis Darmstadt - Dieburg mit malerischer Sicht auf die Bergstraße und den vorderen Odenwald. Bickenbach selbst verfügt über eine sehr gute Infrastruktur und alle Einrichtungen des täglichen Bedarfs wie Kindergarten, Bäckerei und Supermärkte sind vor Ort und in wenigen Minuten erreichbar. Im Zentrum gibt es einen schönen Platz mit historischem Rathaus im ehemaligen Jagdschloss der Landgrafen von Hessen. Durch die Verkehrsgünstige Lage erreicht man den Autobahnanschluss zur A 5 in wenigen Minuten mit dem Pkw und die Städte Frankfurt, Mannheim, Heidelberg und Darmstadt sind in ca. 30-40 Minuten mit dem Pkw erreichbar.

Property ID: 25133806 - 64404 Bickenbach

Other information

Es liegt ein Energiebedarfsausweis vor.

Dieser ist gültig bis 17.6.2034.

Endenergiebedarf beträgt 24.05 kwh/(m²*a).

Wesentlicher Energieträger der Heizung ist Strom.

Das Baujahr des Objekts lt. Energieausweis ist 1961.

Die Energieeffizienzklasse ist A+.

HAFTUNG: Wir weisen darauf hin, dass die von uns weitergegebenen Objektinformationen, Unterlagen, Pläne etc. vom Verkäufer bzw. Vermieter stammen. Eine Haftung für die Richtigkeit oder Vollständigkeit der Angaben übernehmen wir daher nicht. Es obliegt daher unseren Kunden, die darin enthaltenen Objektinformationen und Angaben auf ihre Richtigkeit hin zu überprüfen. Alle Immobilienangebote sind freibleibend und vorbehaltlich Irrtümer, Zwischenverkauf- und Vermietung oder sonstiger Zwischenverwertung.

UNSER SERVICE FÜR SIE ALS EIGENTÜMER:

Planen Sie den Verkauf oder die Vermietung Ihrer Immobilie, so ist es für Sie wichtig, deren Marktwert zu kennen. Lassen Sie kostenfrei und unverbindlich den aktuellen Wert Ihrer Immobilie professionell durch einen unserer Immobilienspezialisten einschätzen. Unser bundesweites und internationales Netzwerk ermöglicht es uns, Verkäufer bzw. Vermieter und Interessenten bestmöglich zusammenzuführen.

Property ID: 25133806 - 64404 Bickenbach

Contact partner

For further information, please contact your contact person:

Margot-Elaine Wolf-Schneider

Promenadenstraße 16, 64625 Bensheim

Tel.: +49 6251 - 98 78 39 0

E-Mail: bensheim@von-poll.com

To the Disclaimer of von Poll Immobilien GmbH

www.von-poll.com