

Heppenheim

3- Zimmer Wohnung im Loftstil mit traumhafter Terrasse!

Property ID: 26133863



RENT PRICE: 1.300 EUR • LIVING SPACE: ca. 110 m² • ROOMS: 3

Property ID: 26133863 - 64646 Heppenheim

- At a glance
- The property
- Energy Data
- A first impression
- Details of amenities
- All about the location
- Other information
- Contact partner

Property ID: 26133863 - 64646 Heppenheim

At a glance

Property ID	26133863
Living Space	ca. 110 m²
Floor	2
Rooms	3
Bedrooms	2
Bathrooms	1
Year of construction	2015
Type of parking	1 x Underground car park, 100 EUR (Rent)

Rent price	1.300 EUR
Additional costs	330 EUR
Condition of property	Well-maintained
Construction method	Solid
Equipment	Guest WC, Built-in kitchen, Balcony

Property ID: 26133863 - 64646 Heppenheim

Energy Data

Type of heating	Central heating	Energy Certificate	Energy demand certificate
Energy Source	Pellet	Final Energy Demand	47.90 kWh/m²a
Energy certificate valid until	01.09.2026	Energy efficiency class	A+
Power Source	Pellet-Fuelled	Year of construction according to energy certificate	2015

Property ID: 26133863 - 64646 Heppenheim

The property



Property ID: 26133863 - 64646 Heppenheim

The property



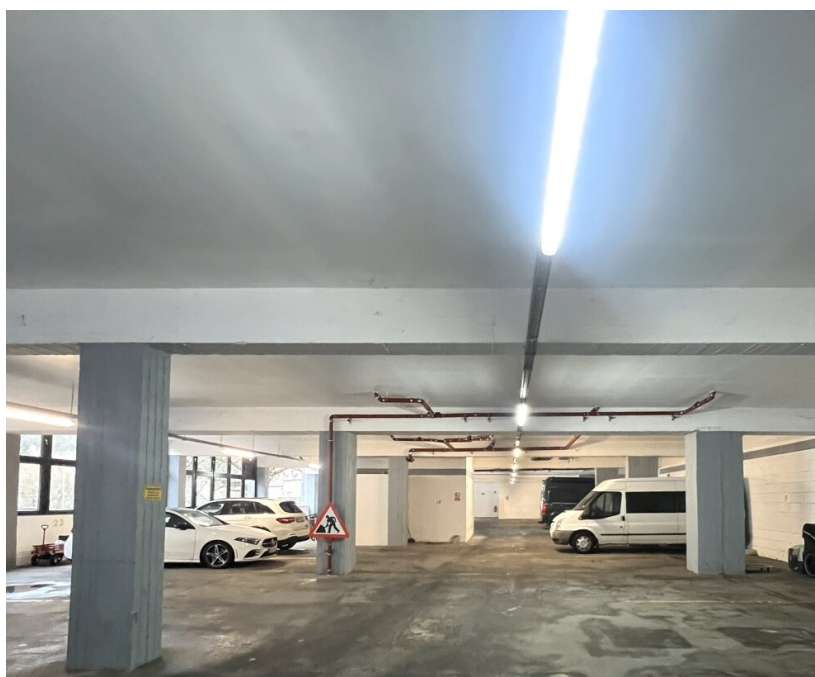
Property ID: 26133863 - 64646 Heppenheim

The property



Property ID: 26133863 - 64646 Heppenheim

The property



Property ID: 26133863 - 64646 Heppenheim

A first impression

Diese gepflegte und moderne Loft-Wohnung befindet sich im ersten Obergeschoss eines im Jahr 2015 fertiggestellten Mehrparteienhauses. Mit einer großzügigen Wohnfläche von ca. 110 m² und einer hochwertigen Ausstattungsqualität erfüllt diese Immobilie sowohl funktionale als auch ästhetische Ansprüche und eignet sich ideal für Paare oder kleine Familien, die Wert auf Stil und Komfort legen.

Die Raumaufteilung überzeugt durch Offenheit und praktische Gestaltung: Der Mittelpunkt der Wohnung ist der offen konzipierte Wohn-, Ess- und Kochbereich, der mit einer hochwertigen Einbauküche ausgestattet ist. Moderne Beläge unterstreichen das zeitgemäße Ambiente der gesamten Wohnung. Durch die raumhohen Fensterflächen entsteht eine helle, freundliche Atmosphäre.

Der Wohnbereich bietet direkten Zugang zur großzügigen ca. 40 m² großen Terrasse, die sich ideal für entspannte Stunden im Freien oder Treffen mit Freunden und Familie eignet.

Diese Wohnung vereint modernen Wohnkomfort mit einer großzügigen Außenfläche und hochwertiger Ausstattung. Die Kombination aus zeitgemäßem Design, durchdachtem Grundriss und attraktiver Lage im Stadtgebiet macht dieses Objekt zu einem attraktiven Zuhause.

Überzeugen Sie sich selbst bei einer Besichtigung und entdecken Sie die vielfältigen Möglichkeiten, die Ihnen diese Immobilie bietet.

Property ID: 26133863 - 64646 Heppenheim

Details of amenities

Zwei großzügige Einbauschränke im Wohn- und Essbereich*

Gäste- WC*

Traumhafte Terrasse*

Aufzug, führt direkt von der Garage zur Wohnung*

Tiefgaragenstellplatz*

Einbauküche*

Bodentiefe Fenster*

Property ID: 26133863 - 64646 Heppenheim

All about the location

Heppenheim an der Bergstraße ist eine attraktive Kreisstadt im Süden Hessens und zeichnet sich durch ihre hohe Lebensqualität aus. Die Stadt verbindet historischen Charme mit moderner Infrastruktur und bietet eine hervorragende Anbindung an die Metropolregion Rhein-Neckar. Über die nahegelegenen Autobahnen A5 und A67 sowie den Bahnhof Heppenheim sind die Städte Mannheim, Heidelberg, Darmstadt und Frankfurt schnell erreichbar.

Alle Einrichtungen des täglichen Bedarfs, darunter Einkaufsmöglichkeiten, Schulen, Kindergärten, Ärzte und gastronomische Angebote, befinden sich in unmittelbarer Nähe. Die reizvolle Lage zwischen Odenwald und Rheinebene sowie zahlreiche Freizeit- und Erholungsmöglichkeiten machen Heppenheim zu einem besonders beliebten Wohnstandort.

Property ID: 26133863 - 64646 Heppenheim

Other information

Es liegt ein Energiebedarfsausweis vor.

Dieser ist gültig bis 1.9.2026.

Endenergiebedarf beträgt 47.90 kwh/(m²*a).

Wesentlicher Energieträger der Heizung ist Pellet.

Das Baujahr des Objekts lt. Energieausweis ist 2015.

Die Energieeffizienzklasse ist A+.

HAFTUNG: Wir weisen darauf hin, dass die von uns weitergegebenen Objektinformationen, Unterlagen, Pläne etc. vom Verkäufer bzw. Vermieter stammen. Eine Haftung für die Richtigkeit oder Vollständigkeit der Angaben übernehmen wir daher nicht. Es obliegt daher unseren Kunden, die darin enthaltenen Objektinformationen und Angaben auf ihre Richtigkeit hin zu überprüfen. Alle Immobilienangebote sind freibleibend und vorbehaltlich Irrtümer, Zwischenverkauf- und Vermietung oder sonstiger Zwischenverwertung.

UNSER SERVICE FÜR SIE ALS EIGENTÜMER:

Planen Sie den Verkauf oder die Vermietung Ihrer Immobilie, so ist es für Sie wichtig, deren Marktwert zu kennen. Lassen Sie kostenfrei und unverbindlich den aktuellen Wert Ihrer Immobilie professionell durch einen unserer Immobilienspezialisten einschätzen. Unser bundesweites und internationales Netzwerk ermöglicht es uns, Verkäufer bzw. Vermieter und Interessenten bestmöglich zusammenzuführen.

Property ID: 26133863 - 64646 Heppenheim

Contact partner

For further information, please contact your contact person:

Margot-Elaine Wolf-Schneider

Promenadenstraße 16, 64625 Bensheim

Tel.: +49 6251 - 98 78 39 0

E-Mail: bensheim@von-poll.com

To the Disclaimer of von Poll Immobilien GmbH

www.von-poll.com