

Haan

Großes Einfamilienhaus auch als Mehrgenerationenhaus nutzbar, zentrumnah

Property ID: 26134008



www.von-poll.com

PURCHASE PRICE: 649.000 EUR • LIVING SPACE: ca. 250 m² • ROOMS: 7 • LAND AREA: 630 m²

Property ID: 26134008 - 42781 Haan

- At a glance
- The property
- Energy Data
- Floor plans
- A first impression
- Details of amenities
- All about the location
- Other information
- Contact partner

Property ID: 26134008 - 42781 Haan

At a glance

Property ID	26134008	Purchase Price	649.000 EUR
Living Space	ca. 250 m ²	Commission	Käuferprovision beträgt 3,57 % (inkl. MwSt.) des beurkundeten Kaufpreises
Roof Type	Gabled roof		
Rooms	7		
Bedrooms	5		
Bathrooms	3	Modernisation / Refurbishment	2014
Year of construction	1948	Condition of property	Renovated
Type of parking	4 x Outdoor parking space, 1 x Garage	Construction method	Solid
		Equipment	Terrace, Guest WC, Garden / shared use, Built-in kitchen, Balcony

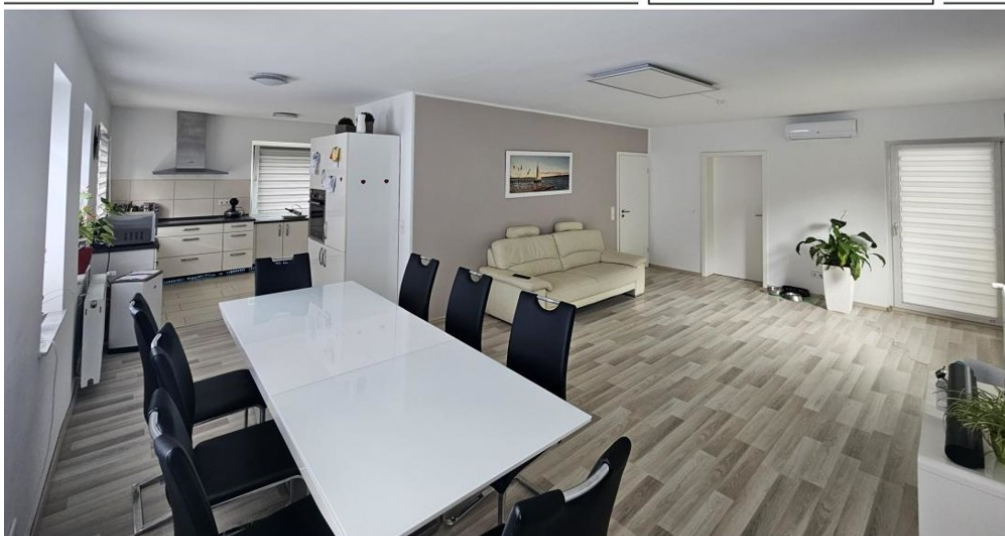
Property ID: 26134008 - 42781 Haan

Energy Data

Type of heating	Central heating	Energy Certificate	Energy demand certificate
Energy Source	Gas	Final Energy Demand	270.00 kWh/m ² a
Energy certificate valid until	08.05.2034	Energy efficiency class	H
Power Source	Gas	Year of construction according to energy certificate	1948

Property ID: 26134008 - 42781 Haan

The property



Property ID: 26134008 - 42781 Haan

The property



Property ID: 26134008 - 42781 Haan

The property



Property ID: 26134008 - 42781 Haan

The property



Property ID: 26134008 - 42781 Haan

The property



Property ID: 26134008 - 42781 Haan

The property



Property ID: 26134008 - 42781 Haan

The property



Property ID: 26134008 - 42781 Haan

The property



Property ID: 26134008 - 42781 Haan

The property



Property ID: 26134008 - 42781 Haan

The property



Property ID: 26134008 - 42781 Haan

The property



Property ID: 26134008 - 42781 Haan

The property



www.von-poll.com



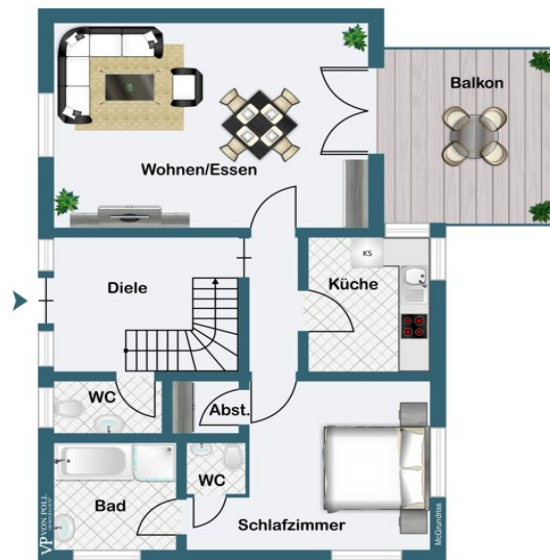
Property ID: 26134008 - 42781 Haan

The property

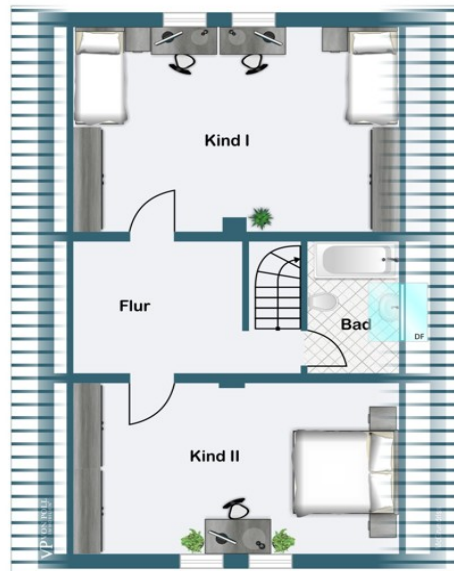


Property ID: 26134008 - 42781 Haan

Floor plans







This floor plan is not to scale. The documents were given to us by the client. For this reason, we cannot guarantee the accuracy of the information.

Property ID: 26134008 - 42781 Haan

A first impression

Diese exklusive Immobilie bietet auf insgesamt rund 250 m² Wohnfläche alles, was gehobene Ansprüche erfüllen kann. Das 1948 erbaute Zweifamilienhaus wurde im Jahr 2014 umfassend saniert und befindet sich seitdem in einem modernen und gepflegten Zustand.

Es teilt sich in zwei separate Wohneinheiten auf, von denen die im Erdgeschoss liegende Einheit bei Bedarf auch wieder über einen separaten Außenzugang betreten werden kann. Mit insgesamt sieben Zimmern bietet das Haus viel Platz für eine große Familie oder für das Wohnen und Arbeiten unter einem Dach.

Von den fünf Schlafzimmern verteilt sich die Anzahl ausgewogen auf die beiden Wohneinheiten, so dass eine vielseitige Nutzung möglich ist. Feriengäste oder Familienbesuche lassen sich hier problemlos unterbringen.

Ein besonderes Highlight stellt der direkte Zugang vom Garten in das angrenzende Naherholungsgebiet Haaner Bachtal dar, ideal für Spaziergänge oder Aktivitäten im Freien.

Die Ausstattung des Hauses ist durchweg hochwertig. Beide Einheiten verfügen über moderne Einbauküchen inklusive aller erforderlichen Elektrogeräte, die nur darauf warten, kulinarische Ideen zu verwirklichen. Die drei vorhandenen Badezimmer, die ebenfalls während der Sanierungsmaßnahmen modernisiert wurden, bieten zeitgemäßen Komfort und genügen höchsten Ansprüchen.

Das Grundstück erstreckt sich auf ca. 630 m² und umfasst neben einer gepflegten Gartenlandschaft auch eine Garage sowie vier weitere PKW-Stellplätze. Diese großzügige Fläche bietet ausreichend Platz für gesellige Abende im Freien oder entspannte Stunden im Grünen.

Die Lage des Hauses kombiniert die Nähe zum Stadtzentrum mit der direkten

Anbindung an die Natur des Haaner Bachtals. Somit haben Sie alle Annehmlichkeiten des städtischen Lebens direkt vor der Haustür, ohne auf naturnahe Erholung verzichten zu müssen.

Die Infrastruktur rund um die Immobilie ist ausgezeichnet, mit Schulen, Einkaufsmöglichkeiten und öffentlichen Verkehrsmitteln in unmittelbarer Nähe.

Die Immobilie wird über eine effiziente Zentralheizung beheizt, die für gleichmäßige Wärme in allen Räumlichkeiten sorgt. Zusammengefasst bietet dieses Zweifamilienhaus stilvolles Wohnen mit viel Raum in einer gefragten und gleichzeitig naturnahen Lage. Die Kombination aus umfangreicher Größe, durchdachter Raumaufteilung, hochwertigen Ausstattungsmerkmalen und der attraktiven Lage macht dieses Angebot zu einem besonders interessanten Wohnobjekt.

Interessierte Käufer sind eingeladen, sich selbst ein Bild von dieser außergewöhnlichen Immobilie zu machen. Vereinbaren Sie gerne einen Besichtigungstermin, um alle Vorzüge dieser Immobilie persönlich zu entdecken.

Property ID: 26134008 - 42781 Haan

Details of amenities

- Sanierung in 2014
- 2 separate Wohneinheiten (Außenzugang zur Erdgeschosswohnung kann wieder rückgebaut werden)
- 7 Zimmer
- 3 Badezimmer
- 2 Einbauküchen inkl. Elektrogeräten
- gehobene Ausstattung
- 1 Garage
- 4 PKW Stellplätze
- direkter Zugang vom Garten ins Haaner Bachtal

Property ID: 26134008 - 42781 Haan

All about the location

Diese außergewöhnliche Immobilie befindet sich in sehr guter und begehrter Lage in Haan und ist sehr ruhig in einer 30er Zone gelegen. Die Fußgängerzone im Stadtzentrum ist fußläufig in wenigen Minuten erreichbar. Dort finden Sie alle Geschäfte und Einrichtungen des täglichen Bedarfs.

Die Stadt Haan ist eine mittlere Stadt des Kreises Mettmann im Regierungsbezirk Düsseldorf. Sie liegt zwischen Düsseldorf und Wuppertal und zählt knapp 30.000 Einwohner. Die Nähe zu Düsseldorf und die optimale Verkehrsanbindung an das Autobahnkreuz Hilden (A 3 Köln - Ruhrgebiet, A 46 Wuppertal - Düsseldorf) machen diese Lage sehr begehrt. Darüber hinaus können Sie problemlos die angrenzenden Städte per Bus und Bahn erreichen (Bahnhof Haan - Direktverbindung nach Köln, Bahnhof Gruiten - Direktverbindung Düsseldorf). Den Flughafen Düsseldorf erreichen Sie unter einer halben Stunde.

Heute trägt Haan den Titel: 'Gartenstadt' - im 19. Jahrhundert waren den Wohnhäusern tiefe Gartenflächen zugeordnet. Einen ausgedehnten Grüngürtel finden Sie immer noch um die ganze Stadt herum. Dieser Gürtel umfasst ein Gebiet vom Hildener Stadtwald, dem Düsselstal (Neandertal) bis zum Ittertal im Süden (Grenze Solingen).

Ärzte sowie Einkaufsmöglichkeiten befinden sich im Stadtzentrum. Für akute Fälle steht Ihnen das angesehene Krankenhaus St. Josef mit seinen diversen Fachabteilungen zur Verfügung.

Haan ist sehr veranstaltungsfreudig und bekannt für seine Straßenkirmes. Für die Bildung sorgen fünf Grundschulen, ein Gymnasium, eine Real- und eine Hauptschule, eine freie Waldorfschule (Gruiten) sowie eine VHS.

Property ID: 26134008 - 42781 Haan

Other information

GELDWÄSCHE: Als Immobilienmaklerunternehmen ist die von Poll Immobilien GmbH nach § 2 Abs. 1 Nr. 14 und § 10 Abs. 3 Geldwäschegesetz (GwG) dazu verpflichtet, bei der Begründung einer Geschäftsbeziehung die Identität des Vertragspartners festzustellen und zu überprüfen. Hierzu ist es erforderlich, dass wir nach § 11 GwG die relevanten Daten Ihres Personalausweises festhalten (wenn Sie als natürliche Person handeln) – beispielsweise mittels einer Kopie. Bei einer juristischen Person benötigen wir eine Kopie des Handelsregisterauszugs, aus welchem der wirtschaftlich Berechtigte hervorgeht. Das Geldwäschegesetz sieht vor, dass der Makler die Kopien bzw. Unterlagen fünf Jahre aufbewahren muss.

PROVISIONSHINWEIS: Mit der Anfrage bei und durch Inanspruchnahme der Dienstleistung der Firma von Poll Immobilien GmbH, wird ein Maklervertrag geschlossen. Sofern es durch die Tätigkeit der Firma VON POLL IMMOBILIEN GmbH zu einem wirksamen Hauptvertrag mit der Eigentümerseite kommt, hat der Interessent bei Abschluss

- eines MIETVERTRAGS keine Provision/Maklercourtage an die von Poll Immobilien GmbH zu zahlen.

- eines KAUFVERTRAGS die ortsübliche Provision/Maklercourtage an die von Poll Immobilien GmbH gegen Rechnung zu zahlen.

HAFTUNG: Wir weisen darauf hin, dass die von uns weitergegebenen Objektinformationen, Unterlagen, Pläne etc. vom Verkäufer bzw. Vermieter stammen. Eine Haftung für die Richtigkeit oder Vollständigkeit der Angaben übernehmen wir daher nicht. Es obliegt daher unseren Kunden, die darin enthaltenen Objektinformationen und Angaben auf ihre Richtigkeit hin zu überprüfen. Alle Immobilienangebote sind freibleibend und vorbehaltlich Irrtümer, Zwischenverkauf- und Vermietung oder sonstiger Zwischenverwertung.

UNSER SERVICE FÜR SIE ALS EIGENTÜMER:

Planen Sie den Verkauf oder die Vermietung Ihrer Immobilie, so ist es für Sie wichtig, deren Marktwert zu kennen. Lassen Sie kostenfrei und unverbindlich den aktuellen Wert Ihrer Immobilie professionell durch einen unserer Immobilienspezialisten einschätzen. Unser bundesweites und internationales Netzwerk ermöglicht es uns, Verkäufer bzw. Vermieter und Interessenten bestmöglich zusammenzuführen.

Property ID: 26134008 - 42781 Haan

Contact partner

For further information, please contact your contact person:

Guido Gerressen

Bahnhofstraße 18, 42781 Haan

Tel.: +49 2129 - 34 56 71 0

E-Mail: hilden.haan@von-poll.com

To the Disclaimer of von Poll Immobilien GmbH

www.von-poll.com