

Bayreuth

Elegantes Wohnhaus mit traumhaftem Ausblick in erstklassiger Wohnlage

Property ID: 26093034



PURCHASE PRICE: 595.000 EUR • LIVING SPACE: ca. 212 m² • ROOMS: 9 • LAND AREA: 755 m²

Property ID: 26093034 - 95445 Bayreuth

- At a glance
- The property
- Energy Data
- A first impression
- Details of amenities
- All about the location
- Other information
- Contact partner

Property ID: 26093034 - 95445 Bayreuth

At a glance

Property ID	26093034	Purchase Price	595.000 EUR
Living Space	ca. 212 m ²	Commission	Käuferprovision beträgt 3,57 % (inkl. MwSt.) des beurkundeten Kaufpreises
Roof Type	Gabled roof		
Rooms	9		
Bathrooms	4		
Year of construction	1972	Construction method	Solid
Type of parking	2 x Outdoor parking space, 2 x Garage	Usable Space	ca. 97 m ²
		Equipment	Terrace, Guest WC, Built-in kitchen, Balcony

Property ID: 26093034 - 95445 Bayreuth

Energy Data

Type of heating	Central heating	Energy Certificate	Energy demand certificate
Energy Source	Oil	Final Energy Demand	246.60 kWh/m ² a
Energy certificate valid until	16.07.2034	Energy efficiency class	G
Power Source	Oil	Year of construction according to energy certificate	1972

Property ID: 26093034 - 95445 Bayreuth

The property



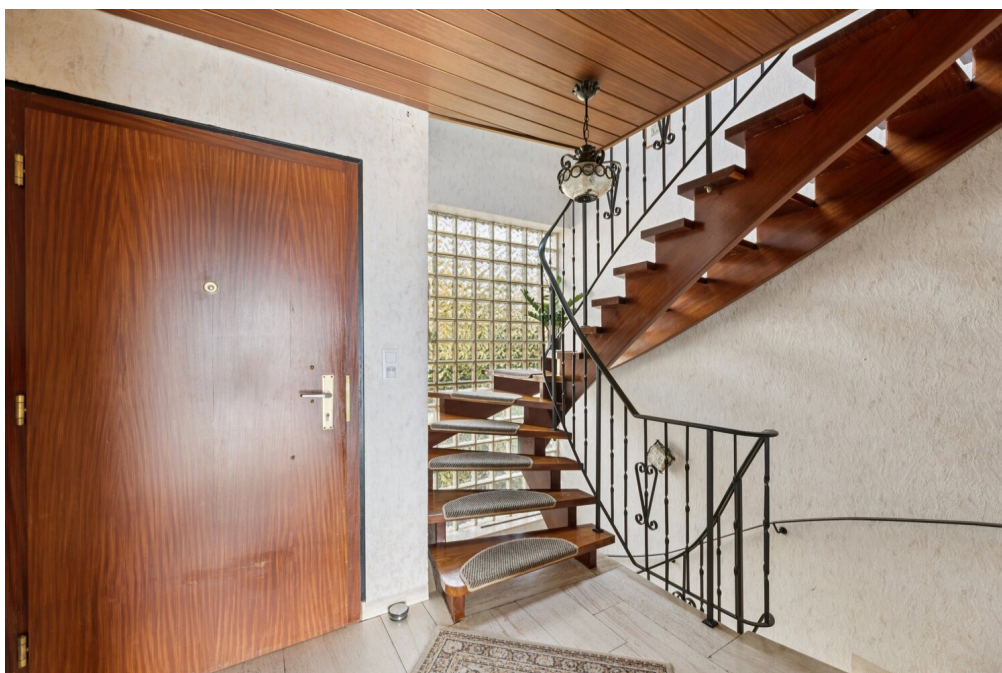
Property ID: 26093034 - 95445 Bayreuth

The property



Property ID: 26093034 - 95445 Bayreuth

The property



Property ID: 26093034 - 95445 Bayreuth

The property



Property ID: 26093034 - 95445 Bayreuth

The property



Property ID: 26093034 - 95445 Bayreuth

The property



Property ID: 26093034 - 95445 Bayreuth

The property



Property ID: 26093034 - 95445 Bayreuth

The property



Property ID: 26093034 - 95445 Bayreuth

The property



Property ID: 26093034 - 95445 Bayreuth

The property



Property ID: 26093034 - 95445 Bayreuth

A first impression

Auf einem ca. 755 m² großen Grundstück befindet sich dieses im Jahr 1972 errichtete Wohnhaus. Besonders hervorzuheben ist neben der gepflegten Ausstattungsbasis der beeindruckende Ausblick über die Dächer Bayreuths bis hin zum weltbekannten Festspielhaus.

Helle, vielseitig nutzbare Räume, ein angenehmes Wohnambiente sowie die ruhige und zugleich zentrale Lage prägen den Gesamteindruck.

Die Wohnfläche von ca. 212 m² verteilt sich auf drei Etagen und bietet flexible Nutzungsmöglichkeiten – sowohl als große, zusammenhängende Einheit als auch als Aufteilung in separate Wohnungen.

Im Erdgeschoss erwarten Sie ein weitläufiges Wohn- und Esszimmer mit drei Zugängen zu einem über zehn Meter langen Balkon mit beeindruckendem Fernblick, zwei Schlafzimmer, eine Küche mit Zugang zur seitlichen Terrasse sowie ein Tageslichtbad mit Dusche und ein separates WC.

Das Obergeschoss ist aktuell in zwei kleinere Einheiten unterteilt, kann jedoch – entsprechend der ursprünglichen Aufteilung – wieder zu einem großen Wohnbereich zusammengeführt werden. Es umfasst insgesamt drei helle Wohnräume, zwei Küchen, zwei Badezimmer sowie einen Abstellraum. Ein zusätzlicher Balkon bietet auch hier eine schöne Aussicht.

Im durch die Hanglage voll nutzbaren Untergeschoss befinden sich drei Schlafzimmer mit insgesamt vier Terrassenzugängen, zwei weitere Kinder- bzw. Arbeitszimmer, ein separates WC sowie ein Tageslichtbad mit Dusche.

Die großzügige Terrasse erstreckt sich – ebenso wie der Balkon – über die gesamte Hauslänge und öffnet sich zum liebevoll angelegten Garten. Der gepflegte Pflanzen- und Baumbestand, das Gartenhaus sowie die uneinsehbare Ausrichtung schaffen eine private Rückzugsoase, die zum Entspannen und Verweilen einlädt.

Zwei Garagen sowie vorgelagerte Stellplätze bieten ausreichend Platz für mehrere Fahrzeuge.

Für weitere Details kontaktieren Sie bitte Thomas Wilke, Immobilienmakler (IHK), unter +49 151 561 962 92.

Property ID: 26093034 - 95445 Bayreuth

Details of amenities

- traumhafter Ausblick auf das Bayreuther Festspielhaus
- großzügige Terrasse über die gesamte Hausfront
- zwei exklusiv große Balkone mit Weitblick über Bayreuth
- drei separate Einliegerwohnungen
- Doppelgarage mit jeweils vorgelagertem Stellplatz

Property ID: 26093034 - 95445 Bayreuth

All about the location

Das Objekt befindet sich im beliebten Stadtteil Grüner Baum unterhalb der Hohen Warte und überzeugt durch seine ruhige, gepflegte und zugleich stadtnah gelegene Wohnlage.

Insbesondere Familien mit Kindern schätzen die grüne Umgebung sowie die vielfältigen Freizeitmöglichkeiten in unmittelbarer Nähe. Kindergärten und eine Schule sind bequem erreichbar.

Einkaufsmöglichkeiten, ein Bäcker, ein Metzger, die Innenstadt sowie die Autobahnanbindung befinden sich nur wenige Minuten entfernt.

Property ID: 26093034 - 95445 Bayreuth

Other information

GELDWÄSCHE: Als Immobilienmaklerunternehmen ist die von Poll Immobilien GmbH nach § 2 Abs. 1 Nr. 14 und § 11 Abs. 1, 2 Geldwäschegesetz (GwG) dazu verpflichtet, bei der Begründung einer Geschäftsbeziehung die Identität des Vertragspartners festzustellen und zu überprüfen, bzw. sobald ein ernsthaftes Interesse an der Durchführung des Immobilienkaufvertrages besteht. Hierzu ist es erforderlich, dass wir nach § 11 Abs. 4 GwG die relevanten Daten Ihres Personalausweises festhalten (wenn Sie als natürliche Person handeln) – beispielsweise mittels einer Kopie. Bei einer juristischen Person benötigen wir eine Kopie des Handelsregisterauszugs, aus welchem der wirtschaftlich Berechtigte hervorgeht. Das Geldwäschegesetz sieht vor, dass der Makler die Kopien bzw. Unterlagen fünf Jahre aufbewahren muss. Als unser Vertragspartner haben Sie auch eine Mitwirkungspflicht nach § 11 Abs. 6 GwG.

HAFTUNG: Wir weisen darauf hin, dass die von uns weitergegebenen Objektinformationen, Unterlagen, Pläne etc. vom Verkäufer bzw. Vermieter stammen. Eine Haftung für die Richtigkeit oder Vollständigkeit der Angaben übernehmen wir daher nicht. Es obliegt daher unseren Kunden, die darin enthaltenen Objektinformationen und Angaben auf ihre Richtigkeit hin zu überprüfen. Alle Immobilienangebote sind freibleibend und vorbehaltlich Irrtümer, Zwischenverkauf- und Vermietung oder sonstiger Zwischenverwertung.

UNSER SERVICE FÜR SIE ALS EIGENTÜMER:

Planen Sie den Verkauf oder die Vermietung Ihrer Immobilie, so ist es für Sie wichtig, deren Marktwert zu kennen. Lassen Sie kostenfrei und unverbindlich den aktuellen Wert Ihrer Immobilie professionell durch einen unserer Immobilienspezialisten einschätzen. Unser bundesweites und internationales Netzwerk ermöglicht es uns, Verkäufer bzw. Vermieter und Interessenten

bestmöglich zusammenzuführen.

Property ID: 26093034 - 95445 Bayreuth

Contact partner

For further information, please contact your contact person:

Mark Beyer

Hohenzollernring 73, 95444 Bayreuth

Tel.: +49 921 - 73 04 553

E-Mail: bayreuth@von-poll.com

To the Disclaimer of von Poll Immobilien GmbH

www.von-poll.com