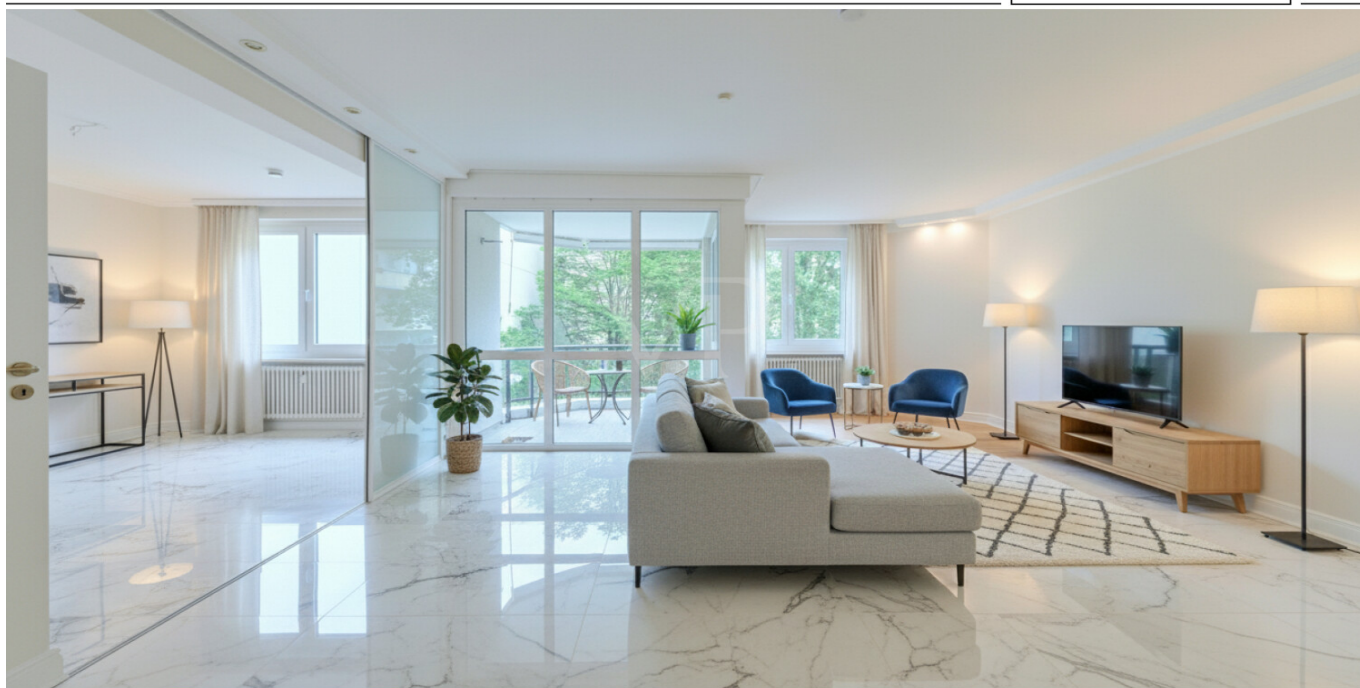


Berlin – Wilmersdorf

# Exklusives Wohnerlebnis mit Ausblick auf den Fasanenplatz

Property ID: 24176005-1



[www.von-poll.com](http://www.von-poll.com)

**PURCHASE PRICE: 795.000 EUR • LIVING SPACE: ca. 111,75 m<sup>2</sup> • ROOMS: 3**

Property ID: 24176005-1 - 10719 Berlin – Wilmersdorf

- At a glance
- The property
- Energy Data
- Floor plans
- A first impression
- Details of amenities
- All about the location
- Other information
- Contact partner

Property ID: 24176005-1 - 10719 Berlin – Wilmersdorf

## At a glance

Property ID	24176005-1	Purchase Price	795.000 EUR
Living Space	ca. 111,75 m <sup>2</sup>	Commission	Käuferprovision beträgt 3,57 % (inkl. MwSt.) des beurkundeten Kaufpreises
Available from	09.12.2025		
Floor	3		
Rooms	3		
Bedrooms	1	Modernisation / Refurbishment	2017
Bathrooms	1	Condition of property	Well-maintained
		Construction method	Solid
		Equipment	Guest WC, Built-in kitchen, Balcony

Property ID: 24176005-1 - 10719 Berlin – Wilmersdorf

## Energy Data

Type of heating	District heating	Energy Certificate	Energy consumption certificate
Energy Source	Remote	Final energy consumption	114.40 kWh/m²a
Energy certificate valid until	08.09.2026	Energy efficiency class	D
Power Source	District heating	Year of construction according to energy certificate	1982

Property ID: 24176005-1 - 10719 Berlin – Wilmersdorf

## The property



# Capital



**MAKLER-KOMPASS  
WOHNEN**

**Top-Makler Berlin**



Höchstnote für  
**von Poll Immobilien  
City-West**

Quelle: IIB Institut  
IM TEST: 4.288 Makler

HEFT 10/25  
GÜLTIG BIS: 10/26



Property ID: 24176005-1 - 10719 Berlin – Wilmersdorf

## The property



Property ID: 24176005-1 - 10719 Berlin – Wilmersdorf

## The property





Property ID: 24176005-1 - 10719 Berlin – Wilmersdorf

## The property





Property ID: 24176005-1 - 10719 Berlin – Wilmersdorf

## The property



Property ID: 24176005-1 - 10719 Berlin – Wilmersdorf

## The property

FINANZIERUNG | VERSICHERUNG | BERATUNG

VP

VON POLL  
FINANCE

IHR ANSPRECHPARTNER:



Ich berate Sie gerne in einem persönlichen Gespräch.

**JÜRGEN RÜLCKE-RUNGE**  
Selbstständiger Finanzierungsspezialist  
Dipl.-Kaufmann \* Immobilienökonom (ebs)

VON POLL FINANCE | Shop Berlin City West  
Pfalzburgerstraße 79 | 10719 Berlin  
T.: +49 (0)30 - 37 44 33 40 | M.: +49 (0)175 - 414 22 92  
juergen.ruelcke-runge@vp-finance.de

WIR FINANZIEREN ALLES -  
AUSSER LUFTSCHLÖSSER

WIR BIETEN IHNEN:

BUDGET-CHECK:

- Bonitätsbescheinigung
- Finanzierungszertifikat

FINANZIERUNGSBERATUNG:

- Rund 700 Finanzinstitute im Vergleich
- Eigenkapitaloptimierung
- Fördermittelcheck
- Betreuung bei Auszahlung

VEREINBAREN SIE JETZT EINEN BERATUNGSTERMIN

ING   KOMMERZBANK  KFW  

[www.vp-finance.de](http://www.vp-finance.de)

## F.A.Z. INSTITUT

DEUTSCHLANDS  
BEGEHRTESTE  
IMMOBILIENMAKLER

VON POLL IMMOBILIEN

Basis: Anbieterreputation  
**02/2025**

[faz.net/begehrteste-produkte-services](https://faz.net/begehrteste-produkte-services)

Property ID: 24176005-1 - 10719 Berlin – Wilmersdorf

## Floor plans



This floor plan is not to scale. The documents were given to us by the client. For this reason, we cannot guarantee the accuracy of the information.

**Property ID: 24176005-1 - 10719 Berlin – Wilmersdorf**

## A first impression

Diese barrierefreie 3 Zimmerwohnung befindet sich in der 3. Etage eines modernen Wohnhauses und liegt in bester Lage direkt am Fasanenplatz.

Sie erreichen die Wohnung barrierefrei mit einem Aufzug. Als Sondernutzungsrecht gehört ein Stellplatz in der Tiefgarage zur Wohnung, der ebenfalls barrierefrei mit dem Fahrstuhl erreichbar ist.

Der Balkon ist zum ruhigen und grünen und blumenreichen Innenhof ausgerichtet. Das gepflegte Gemeinschaftseigentum vervollständigt den guten Gesamteindruck dieses Wohnkomplexes in Premiumlage.

Ein Tiefgaragenstellplatz (Duplex Parkplatz) im Sondernutzungsrecht rundet das Angebot ab.



Property ID: 24176005-1 - 10719 Berlin – Wilmersdorf

## Details of amenities

- Granitfliesen
- hochwertige Einbauküche
- guter Wohnungsschnitt mit Erker-Ausblick auf den Fasanenplatz
- 1. Schlafzimmer mit Durchgang zum Badezimmer
- Badezimmer mit Badewanne und Dusche
- 2. Schlafzimmer mit Durchgang zum Badezimmer
- Kellerraum
- Tiefgaragenstellplatz

Property ID: 24176005-1 - 10719 Berlin – Wilmersdorf

## All about the location

Berlin präsentiert sich als pulsierende Metropole von unvergleichlicher kultureller Vielfalt und wirtschaftlicher Dynamik. Mit seiner stetig wachsenden Bevölkerung von aktuell 3,9 Millionen Menschen und einer prognostizierten Steigerung auf 4 Millionen bis 2040, verkörpert die Hauptstadt Deutschlands ein lebendiges Zentrum für Innovation, Kunst und gehobenen Lebensstil. Die exzellente Infrastruktur, gepaart mit politischer Stabilität und einem florierenden Arbeitsmarkt, macht Berlin zu einem der begehrtesten Immobilienmärkte Europas – insbesondere im Premiumsegment, das von einer internationalen, anspruchsvollen Klientel geschätzt wird.

Im Herzen Berlins besticht Wilmersdorf durch seine zeitlose Eleganz und etablierte Wohnqualität. Dieses exklusive Viertel im Bezirk Charlottenburg-Wilmersdorf vereint urbanen Komfort mit einer ruhigen, kultivierten Atmosphäre. Die ausgewogene demografische Struktur und die gepflegte Infrastruktur schaffen ein Umfeld, das sowohl diskrete Privatsphäre als auch lebendige Nachbarschaftskultur bietet. Wilmersdorf ist ein Refugium für jene, die das Besondere suchen – ein Ort, an dem Tradition und modernes Lebensgefühl harmonisch verschmelzen.

Die unmittelbare Umgebung verwöhnt mit einer Vielzahl exquisiter Genuss- und Kulturangebote. Feinschmecker finden in renommierten Restaurants und stilvollen Bars wie der F37 Berlin Weinbar & Kunstgalerie oder dem Meraki kulinarische Höhepunkte nur wenige Schritte entfernt – jeweils in nur einer bis zwei Minuten zu Fuß erreichbar. Kulturinteressierte genießen das nahegelegene Haus der Berliner Festspiele sowie die intime Atmosphäre der Bar jeder Vernunft, die beide in nur drei Minuten zu Fuß erreichbar sind und ein vielfältiges Programm erlesener Veranstaltungen bieten. Für erholsame Momente laden die grünen Oasen wie die Gerhart-Hauptmann-Anlage und der Friedrich-Hollaender-Platz zum entspannten Verweilen ein, nur wenige Gehminuten entfernt. Die exzellente medizinische Versorgung mit spezialisierten Ärzten und Apotheken in unmittelbarer Nähe garantiert ein Höchstmaß an Komfort und Sicherheit. Zudem ist die Anbindung an den öffentlichen Nahverkehr hervorragend: In nur fünf Minuten erreichen Sie die U-Bahn- und S-Bahn-Station Spichernstraße, die Sie schnell und bequem mit dem gesamten Berliner Stadtgebiet verbindet.

Für anspruchsvolle Käufer, die Exklusivität, Kultur und erstklassige Lebensqualität schätzen, bietet diese Lage in Wilmersdorf eine unvergleichliche Symbiose aus urbanem Flair und privatem Rückzugsort. Hier verschmelzen Prestige und Lebenskunst zu einem Wohngefühl der Extraklasse, das höchsten Ansprüchen gerecht wird.

Property ID: 24176005-1 - 10719 Berlin – Wilmersdorf

## Other information

Es liegt ein Energieverbrauchsausweis vor.

Dieser ist gültig bis 8.9.2026.

Endenergieverbrauch beträgt 114.40 kwh/(m<sup>2</sup>\*a).

Wesentlicher Energieträger der Heizung ist Fernwärme.

Das Baujahr des Objekts lt. Energieausweis ist 1982.

Die Energieeffizienzklasse ist D.

Property ID: 24176005-1 - 10719 Berlin – Wilmersdorf

## Contact partner

For further information, please contact your contact person:

Sibylle Lunkenheimer & Alexander Prokopetz

---

Pfalzburger Straße 79, 10719 Berlin

Tel.: +49 30 - 37 44 334 0

E-Mail: [berlin.city.west@von-poll.com](mailto:berlin.city.west@von-poll.com)

*To the Disclaimer of von Poll Immobilien GmbH*

---

[www.von-poll.com](http://www.von-poll.com)