

Heidelberg / Weststadt

Listed townhouse in Heidelberg's western district!

Property ID: 25018034



www.von-poll.com

PURCHASE PRICE: 2.398.000 EUR • LIVING SPACE: ca. 300 m² • ROOMS: 10 • LAND AREA: 350 m²

Property ID: 25018034 - 69115 Heidelberg / Weststadt

- At a glance
- The property
- Energy Data
- A first impression
- Details of amenities
- All about the location
- Other information
- Contact partner

Property ID: 25018034 - 69115 Heidelberg / Weststadt

At a glance

Property ID	25018034	Purchase Price	2.398.000 EUR
Living Space	ca. 300 m ²	Commission	Käuferprovision beträgt 5,95 % (inkl. MwSt.) des beurkundeten Kaufpreises
Rooms	10		
Bathrooms	2		
		Construction method	Solid
		Usable Space	ca. 75 m ²

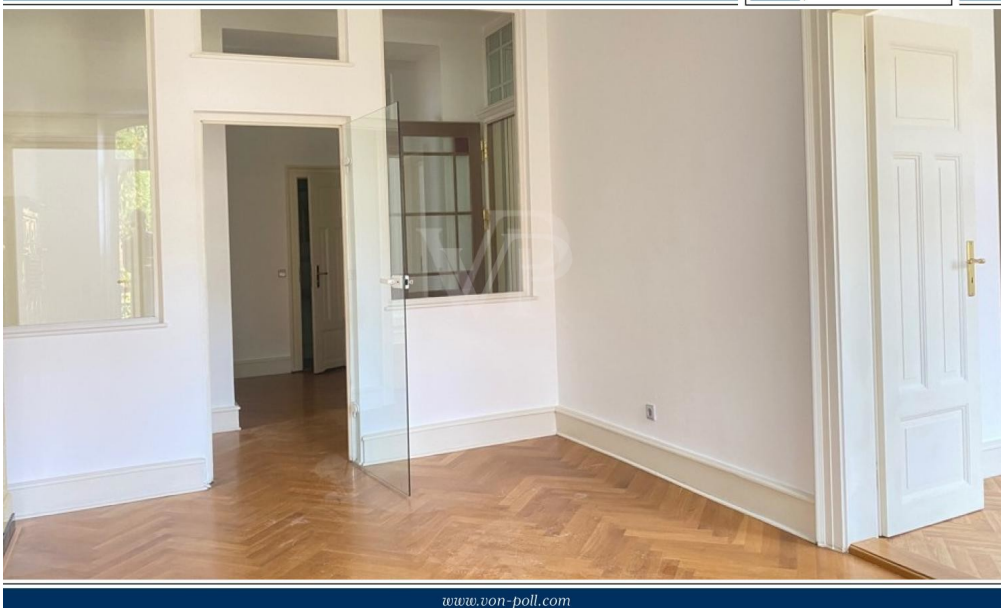
Property ID: 25018034 - 69115 Heidelberg / Weststadt

Energy Data

Type of heating	Central heating	Energy Certificate	Legally not required
Power Source	District heating		

Property ID: 25018034 - 69115 Heidelberg / Weststadt

The property



www.von-poll.com

FÜR SIE IN DEN BESTEN LAGEN



Gern informieren wir
Sie persönlich über weitere
Details zur Immobilie.

Vereinbaren Sie einen
Besichtigungstermin:

T.: 06221 - 50 25 86 0

www.von-poll.com

Property ID: 25018034 - 69115 Heidelberg / Weststadt

The property

Capital

MAKLER-KOMPASS
WOHNEN

Top-Makler Heidelberg

★★★★★

Höchstnote für
von Poll Immobilien

Quelle: IIB Institut
IM TEST: 4.288 Makler

HEFT 10/25
GÜLTIG BIS: 11/26

Property ID: 25018034 - 69115 Heidelberg / Weststadt

A first impression

Denkmalgeschütztes Stadthaus in der Heidelberger Weststadt !

Dieses einzigartige, denkmalgeschützte Stadthaus in der Heidelberger Weststadt bietet Ihnen nicht nur eine großzügige Wohnfläche, sondern auch die Chance, in die prächtige Architektur des späten 19. Jahrhundert einzutauchen. Erleben Sie die Ruhe der Umgebung und zugleich die Vorzüge einer zentralen Lage, die Ihnen eine hohe Lebensqualität und exzellente Infrastruktur garantiert.

Property ID: 25018034 - 69115 Heidelberg / Weststadt

Details of amenities

- * Denkmalgeschützte Villa
- * Parkett
- * hohe Decken
- * originale Stilelemente
- * Fernwärme
- * gepflegte Bausubstanz
- * Garage

Property ID: 25018034 - 69115 Heidelberg / Weststadt

All about the location

Die Weststadt gehört zu den beliebtesten Stadtteilen Heidelbergs. Ihre besonderen Vorzüge liegen in ihrer Nähe zum Zentrum, welches in wenigen Minuten fußläufig erreichbar ist. Dieser Stadtteil wird vor allem von großzügigen Jugendstilhäusern mit schönen Altbauwohnungen geprägt. Vor allem Familien wie auch gut situierte Akademiker schätzen die angenehme Wohnsituation. Schulen und Kindergärten, als auch alle Geschäfte des täglichen Bedarfs, zeichnen die gute Infrastruktur der Weststadt ebenfalls aus.

Das Mehrfamilienhaus ist ruhig und zentral gelegen. Die Innenstadt sowie ÖPNV-Haltestellen oder der Heidelberger Hauptbahnhof sind gut erreichbar.

Idealer Anschluss zur Autobahn A656 Heidelberg und A5 Dossenheim. Die Anschlüsse an die deutschen Autobahnen gehen in Stadtautobahnen und mehrspurigen Zubringer über und machen es somit dem Autofahrer leicht, Heidelberg schnell und problemlos zu erreichen. Optimale Voraussetzungen für die Fortbewegung mit dem Zug sind ebenso gegeben, da Heidelberg an das deutsche ICE-Netz angebunden ist.

Property ID: 25018034 - 69115 Heidelberg / Weststadt

Other information

GELDWÄSCHE: Als Immobilienmaklerunternehmen ist die von Poll Immobilien GmbH nach § 2 Abs. 1 Nr. 14 und § 11 Abs. 1, 2 Geldwäschegesetz (GwG) dazu verpflichtet, bei der Begründung einer Geschäftsbeziehung die Identität des Vertragspartners festzustellen und zu überprüfen, bzw. sobald ein ernsthaftes Interesse an der Durchführung des Immobilienkaufvertrages besteht. Hierzu ist es erforderlich, dass wir nach § 11 Abs. 4 GwG die relevanten Daten Ihres Personalausweises festhalten (wenn Sie als natürliche Person handeln) – beispielsweise mittels einer Kopie. Bei einer juristischen Person benötigen wir eine Kopie des Handelsregisterauszugs, aus welchem der wirtschaftlich Berechtigte hervorgeht. Das Geldwäschegesetz sieht vor, dass der Makler die Kopien bzw. Unterlagen fünf Jahre aufbewahren muss. Als unser Vertragspartner haben Sie auch eine Mitwirkungspflicht nach § 11 Abs. 6 GwG.

HAFTUNG: Wir weisen darauf hin, dass die von uns weitergegebenen Objektinformationen, Unterlagen, Pläne etc. vom Verkäufer bzw. Vermieter stammen. Eine Haftung für die Richtigkeit oder Vollständigkeit der Angaben übernehmen wir daher nicht. Es obliegt daher unseren Kunden, die darin enthaltenen Objektinformationen und Angaben auf ihre Richtigkeit hin zu überprüfen. Alle Immobilienangebote sind freibleibend und vorbehaltlich Irrtümer, Zwischenverkauf- und Vermietung oder sonstiger Zwischenverwertung.

UNSER SERVICE FÜR SIE ALS EIGENTÜMER:

Planen Sie den Verkauf oder die Vermietung Ihrer Immobilie, so ist es für Sie wichtig, deren Marktwert zu kennen. Lassen Sie kostenfrei und unverbindlich den aktuellen Wert Ihrer Immobilie professionell durch einen unserer Immobilienspezialisten einschätzen. Unser bundesweites und internationales Netzwerk ermöglicht es uns, Verkäufer bzw. Vermieter und Interessenten

bestmöglich zusammenzuführen.

Property ID: 25018034 - 69115 Heidelberg / Weststadt

Contact partner

For further information, please contact your contact person:

Barbara Busch

Rohrbacher Straße 49, 69115 Heidelberg

Tel.: +49 6221 - 50 25 86 0

E-Mail: heidelberg@von-poll.com

To the Disclaimer of von Poll Immobilien GmbH

www.von-poll.com