

Bielefeld – Altenhagen

# Bielefeld-Altenhagen: GEPFLEGT+VERMIETET ca. 1.000 m<sup>2</sup> Fläche | Wohnungen+Lager+Werkstatt+Garagen

Property ID: 26019003



[www.von-poll.com](http://www.von-poll.com)

PURCHASE PRICE: 830.000 EUR • LIVING SPACE: ca. 426 m<sup>2</sup> • ROOMS: 18 • LAND AREA: 1.449 m<sup>2</sup>

Property ID: 26019003 - 33729 Bielefeld – Altenhagen

- At a glance
- The property
- Energy Data
- Floor plans
- A first impression
- Details of amenities
- All about the location
- Other information
- Contact partner

Property ID: 26019003 - 33729 Bielefeld – Altenhagen

## At a glance

Property ID	26019003
Living Space	ca. 426 m²
Rooms	18
Year of construction	1980
Type of parking	2 x Garage

Purchase Price	830.000 EUR
Commission	Käuferprovision beträgt 3,57 % (inkl. MwSt.) des beurkundeten Kaufpreises
Modernisation / Refurbishment	2015
Condition of property	Well-maintained
Construction method	Solid
Rentable space	ca. 1008 m²

Property ID: 26019003 - 33729 Bielefeld – Altenhagen

## Energy Data

Type of heating	Central heating	Energy Certificate	Energy consumption certificate
Energy Source	Gas	Final energy consumption	155.00 kWh/m²a
Energy certificate valid until	05.07.2032	Energy efficiency class	E
Power Source	Gas	Year of construction according to energy certificate	1980

Property ID: 26019003 - 33729 Bielefeld – Altenhagen

## The property





Property ID: 26019003 - 33729 Bielefeld – Altenhagen

## The property



Property ID: 26019003 - 33729 Bielefeld – Altenhagen

## The property





Property ID: 26019003 - 33729 Bielefeld – Altenhagen

## The property





Property ID: 26019003 - 33729 Bielefeld – Altenhagen

## The property



Property ID: 26019003 - 33729 Bielefeld – Altenhagen

## The property



Property ID: 26019003 - 33729 Bielefeld – Altenhagen

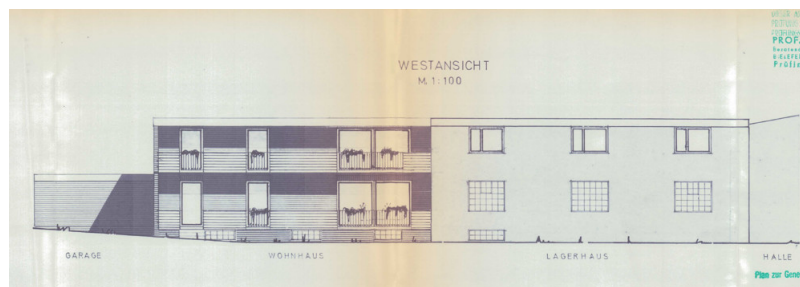
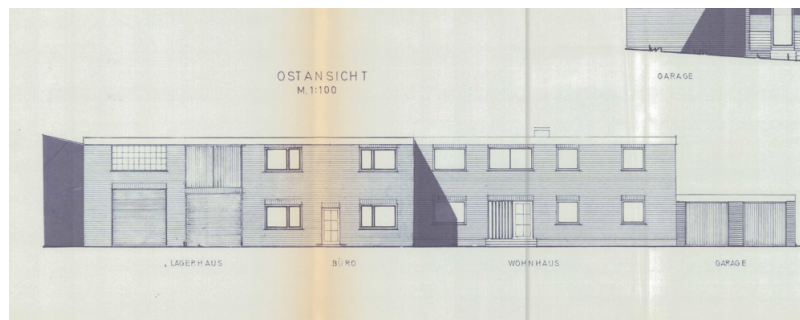
## The property





Property ID: 26019003 - 33729 Bielefeld – Altenhagen

## Floor plans



This floor plan is not to scale. The documents were given to us by the client. For this reason, we cannot guarantee the accuracy of the information.

Property ID: 26019003 - 33729 Bielefeld – Altenhagen

## A first impression

Dieser Gebäudekomplex wurde ca. 1976-1981 gebaut und in den letzten Jahren stetig renoviert und modernisiert. Die Fenster sind überwiegend aus den 80ern, das Flachdach wurde ca. 2020 instandgehalten/erneuert und ist in einem guten Zustand. Es gibt 2 Gas-Heizungsanlagen, die in 2023 eingebaut wurden.

Dieses Angebot besteht aus einem Zweifamilienhaus mit Doppelgarage, einem großen Lagerhaus mit Büro- und Sozialräumen und Wohnflächen, sowie aus einer großen Lagerhalle mit einer Werkstatt. Auf der Freifläche vor dem Gebäude sind ausreichend Parkplätze vorhanden.

Insgesamt verfügt die Immobilie über ca. 1.000 m² Wohn- und Nutzfläche und ist mit 8 Mietverträgen solide und zukunftsorientiert vermietet.

Derzeit wird eine Jahres-Netto-Kaltmiete von ca. 62.400 Euro erzielt.

Gerne erläutern wir Ihnen in einem persönlichen Gespräch die Details der Mietverträge. Aus Rücksicht auf die Privatsphäre der Mieter werden keine Innenfotos online gezeigt. Wir bitten um Ihr Verständnis.

Haben wir Ihr Interesse geweckt? Dann freuen wir uns auf Ihre schriftliche Kontaktaufnahme per Mail!

Property ID: 26019003 - 33729 Bielefeld – Altenhagen

## Details of amenities

### MODERNISIERUNGSSTAND

Mit diesem Modernisierungsstand können Sie rechnen:

- Stand der Dacheindeckung, ca. 1980-2020, ausgebessert + abgedichtet
- Stand Dachdämmung, ca. 1980
- Stand Wärmedämmung der Außenwände, ca. 1980, Klinker
- Stand der Fenster/Türen, ca. 1980, Holzfenster 2-fach Verglasung
- Stand der Heizungsanlage, ca. 2023, 2 Gasheizungen
- Stand Leitungen Strom/Wasser/Abwasser, ca. 1980
- Stand der Bäder/WC, ca. 1980-2015 (geschätzt)
- Stand Innenausbau (Wand/Decke/Boden), ca. 1980-2019 (geschätzt)

### HIGHLIGHTS

- + neue Heizungsanlagen 2023
- + Vermietungsgarantie
- + Doppelgarage und Stellplätze



Property ID: 26019003 - 33729 Bielefeld – Altenhagen

## All about the location

Der Stadtteil Altenhagen gehört zum Stadtbezirk Heepen und liegt im Nordosten von Bielefeld und grenzt an die Bielefelder Stadtteile Brake, Heepen und Milse sowie an die Städte Herford und Bad Salzuflen. Am nordöstlichen Rand von Altenhagen liegt die Anschlussstelle Ostwestfalen-Lippe der Autobahn A2. Im öffentlichen Nahverkehr wird Altenhagen durch die Buslinie 33 erschlossen. Außerdem endet die Stadtbahn-Linie 2 im Westen des Stadtteils.

Der Gebäudekomplex befindet sich in einem kleinen, gepflegten Industriegebiet, dennoch ruhig und grün gelegen.

### WEITERE DETAILS ZUR LAGE

#### ÖPNV

Busanbindung in ca. 400 m, diverse Linien (351, 51, N4)

#### AUTOBAHN

A2 in ca. 2,5 km und A33 in ca. 10 km

#### ARZT & APOTHEKE

Allgemeinmediziner und Spezialisten im Umkreis von ca. 3-5 km, Löwen Apotheke in ca. 3 km

#### BANK

Sparkasse Bielefeld in ca. 800 m, Volksbank in ca. 2 km

#### SCHULE

Grundschule Altenhagen in ca. 1km, Gymnasium Heepen in ca. 3,5 km

#### KINDERGARTEN UND KITA

diverse Kindergärten und KITAs im Umkreis von ca. 1-3 km

#### EINKAUFEN & FREIZEIT

Netto in ca. 800 m, Combi und Aldi in ca. 3 km

#### BIELEFELD ZENTRUM

in ca. 9 km

Property ID: 26019003 - 33729 Bielefeld – Altenhagen

## Other information

Es liegt ein Energieverbrauchsausweis vor.  
Dieser ist gültig bis 5.7.2032.  
Endenergieverbrauch beträgt 155.00 kwh/(m<sup>2</sup>\*a).  
Wesentlicher Energieträger der Heizung ist Gas.  
Das Baujahr des Objekts lt. Energieausweis ist 1980.  
Die Energieeffizienzklasse ist E.

### GELDWÄSCHE

Als Immobilienmaklerunternehmen ist die von Poll Immobilien GmbH nach § 2 Abs. 1 Nr. 14 und § 11 Abs. 1, 2 Geldwäschegesetz (GwG) dazu verpflichtet, bei der Begründung einer Geschäftsbeziehung die Identität des Vertragspartners festzustellen und zu überprüfen, bzw. sobald ein ernsthaftes Interesse an der Durchführung des Immobilienkaufvertrages besteht. Hierzu ist es erforderlich, dass wir nach § 11 Abs. 4 GwG die relevanten Daten Ihres Personalausweises festhalten (wenn Sie als natürliche Person handeln) – beispielsweise mittels einer Kopie. Bei einer juristischen Person benötigen wir eine Kopie des Handelsregisterauszugs, aus welchem der wirtschaftlich Berechtigte hervorgeht. Das Geldwäschegesetz sieht vor, dass der Makler die Kopien bzw. Unterlagen fünf Jahre aufbewahren muss. Als unser Vertragspartner haben Sie auch eine Mitwirkungspflicht nach § 11 Abs. 6 GwG.

### HAFTUNG

Wir weisen darauf hin, dass die von uns weitergegebenen Objektinformationen, Unterlagen, Pläne etc. vom Verkäufer bzw. Vermieter stammen. Eine Haftung für die Richtigkeit oder Vollständigkeit der Angaben übernehmen wir daher nicht. Es obliegt daher unseren Kunden, die darin enthaltenen Objektinformationen und Angaben auf ihre Richtigkeit hin zu überprüfen. Alle Immobilienangebote sind freibleibend und vorbehaltlich Irrtümer, Zwischenverkauf- und Vermietung oder sonstiger Zwischenverwertung.

### UNSER SERVICE FÜR SIE ALS EIGENTÜMER

Planen Sie den Verkauf oder die Vermietung Ihrer Immobilie, so ist es für Sie wichtig, deren Marktwert zu kennen. Lassen Sie kostenfrei und unverbindlich den aktuellen Wert Ihrer Immobilie professionell durch einen unserer Immobilienspezialisten einschätzen. Unser bundesweites und internationales Netzwerk ermöglicht es uns, Verkäufer bzw. Vermieter und Interessenten bestmöglich zusammenzuführen.

Property ID: 26019003 - 33729 Bielefeld – Altenhagen

## Contact partner

For further information, please contact your contact person:

Markus Nagel

---

Hermannstraße 1, 33602 Bielefeld

Tel.: +49 521 - 30 57 58 0

E-Mail: [bielefeld@von-poll.com](mailto:bielefeld@von-poll.com)

*To the Disclaimer of von Poll Immobilien GmbH*

---

[www.von-poll.com](http://www.von-poll.com)