

Schwalbach / Hülzweiler

Produktionshalle mit modern ausgestatteten Büro- und Verwaltungsflächen

Property ID: 26171252



PURCHASE PRICE: 0 EUR

Property ID: 26171252 - 66773 Schwalbach / Hülzweiler

- At a glance
- The property
- Energy Data
- Floor plans
- A first impression
- Details of amenities
- All about the location
- Contact partner

Property ID: 26171252 - 66773 Schwalbach / Hülzweiler

At a glance

Property ID	26171252	Purchase Price	On request
Year of construction	2019	Commission	Käuferprovision beträgt 3,93 % (inkl. MwSt.) des beurkundeten Kaufpreises
Type of parking	23 x Outdoor parking space	Total Space	ca. 4.600 m ²
		Modernisation / Refurbishment	2024
		Condition of property	Modernised
		Construction method	Solid
		Commercial space	ca. 1000 m ²
		Rentable space	ca. 2470 m ²

Property ID: 26171252 - 66773 Schwalbach / Hülzweiler

Energy Data

Energy Source	Electricity	Energy Certificate	Energy consumption certificate
Energy certificate valid until	12.08.2035	Year of construction according to energy certificate	2019

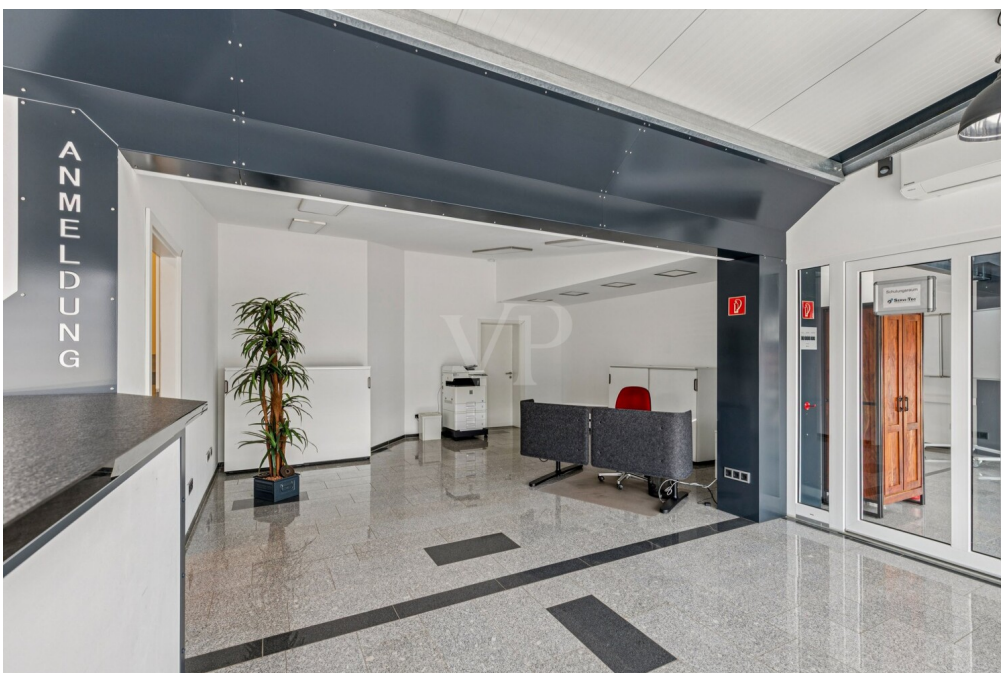
Property ID: 26171252 - 66773 Schwalbach / Hülzweiler

The property



Property ID: 26171252 - 66773 Schwalbach / Hülzweiler

The property



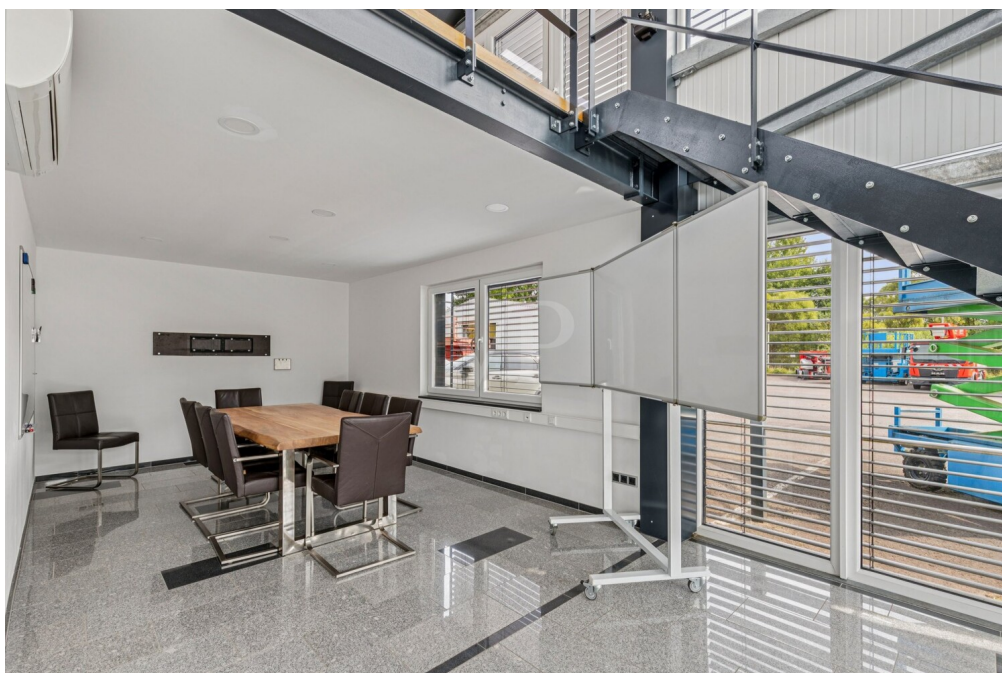
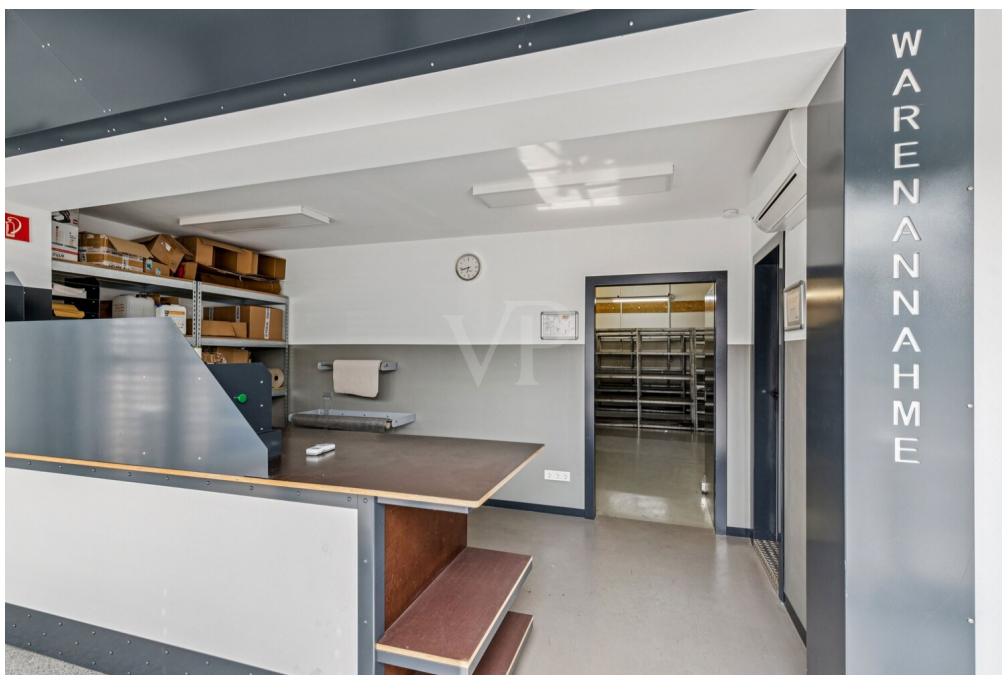
Property ID: 26171252 - 66773 Schwalbach / Hülzweiler

The property



Property ID: 26171252 - 66773 Schwalbach / Hülzweiler

The property



Property ID: 26171252 - 66773 Schwalbach / Hülzweiler

The property



Property ID: 26171252 - 66773 Schwalbach / Hülzweiler

The property



Property ID: 26171252 - 66773 Schwalbach / Hülzweiler

The property



Property ID: 26171252 - 66773 Schwalbach / Hülzweiler

The property



Property ID: 26171252 - 66773 Schwalbach / Hülzweiler

The property



Property ID: 26171252 - 66773 Schwalbach / Hülzweiler

The property



**Immobilie
gefunden,
Finanzierung
gelöst.**

Jetzt persönliches Kaufbudget berechnen und die passende Finanzierungslösung ermitteln.

www.von-poll.com/finanzieren

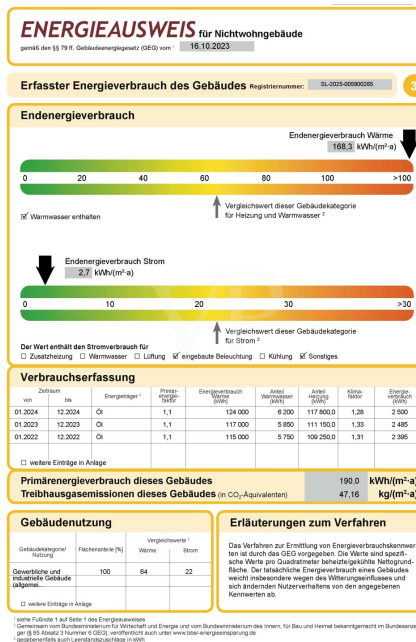
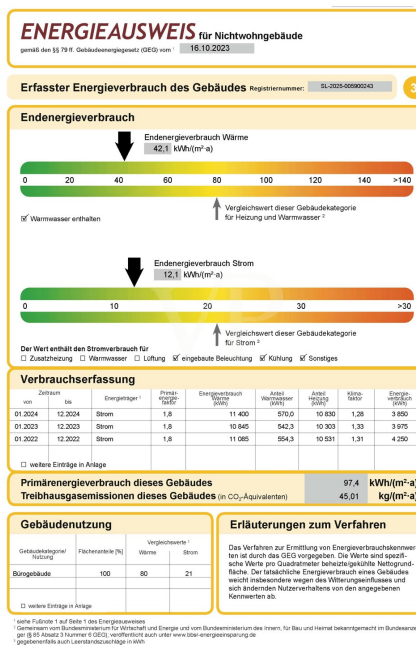


Finanzierung
berechnen



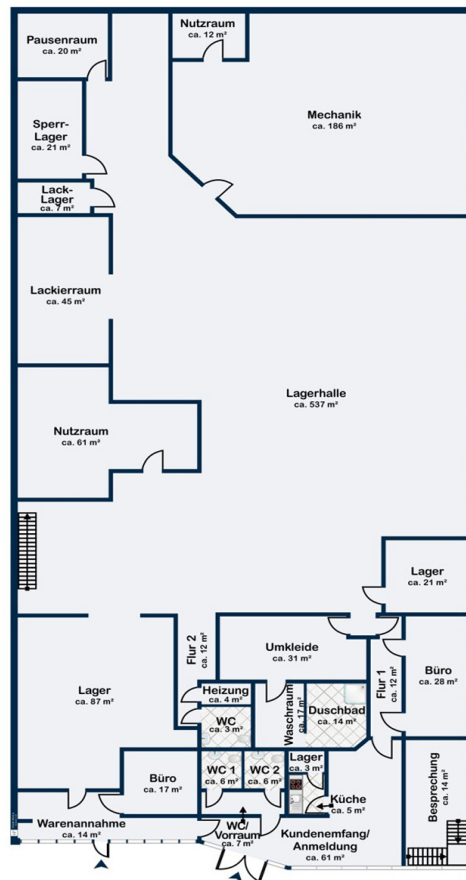
Property ID: 26171252 - 66773 Schwalbach / Hülzweiler

The property

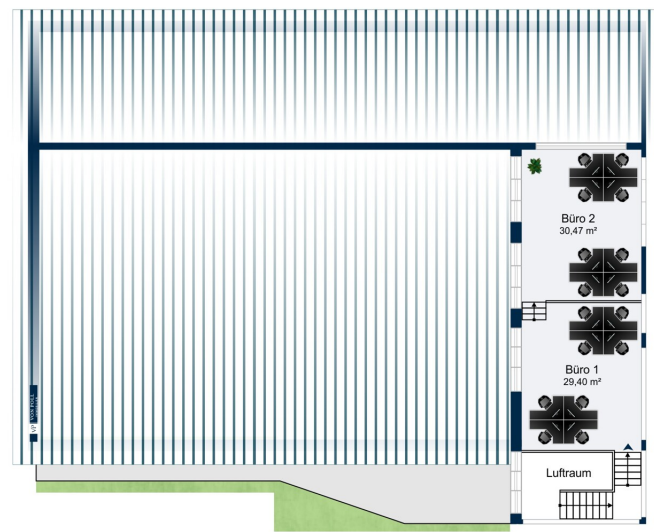


Property ID: 26171252 - 66773 Schwalbach / Hülzweiler

Floor plans



PKW	PKW	PKW	PKW	PKW	PKW	PKW	PKW	PKW
-----	-----	-----	-----	-----	-----	-----	-----	-----



Obergeschoss

This floor plan is not to scale. The documents were given to us by the client. For this reason, we cannot guarantee the accuracy of the information.

Property ID: 26171252 - 66773 Schwalbach / Hülzweiler

A first impression

Willkommen in Ihrer neuen Gewerbeeinheit – hier trifft Funktion auf Faszination!

Mit markantem, urban geprägtem Erscheinungsbild, stilvollen Designelementen und einer großzügigen Fläche von ca. 1.400 m² präsentiert sich diese im Jahr 1990 errichtete Gewerbeeinheit als moderner, repräsentativer Standort mit durchdachter Raumstruktur und vielseitigem Nutzungspotenzial. Der im Jahr 2019 realisierte, vorgelagerte Neubau ergänzt das Ensemble in zeitgemäßem Industrie-Stil und unterstreicht mit seiner prägnanten Fassade aus langlebigen Sandwichpaneelen den professionellen und charakterstarken Gesamtauftritt der Immobilie.

Auf dem Grundstück befinden sich zudem renovierte Büro-Container (ca. 140 m²), die derzeit vermietet sind und zusätzliche Einnahmen generieren. Diese sind Bestandteil des Verkaufs und gehen vollständig mit dem Objekt auf den Käufer über. Desweiteren gibt es noch eine freistehende Lagerhalle mit ca. 260 m².

Großzügige Fensterflächen mit elektrischen Außenjalousien schaffen Licht, Sicherheit und ein angenehmes Arbeitsumfeld. Im Inneren vereinen sich funktionale Planung und zeitgemäßes Design zu einem harmonischen Gesamtkonzept.

Der Empfangsbereich mit individuell gefertigtem Tresen heißt Besucher repräsentativ willkommen. Im Obergeschoss bietet ein offenes 360°-Büro mit edlem Hirnholzparkett, weitem Ausblick und hochwertigem Besprechungsraum ideale Voraussetzungen für Inspiration, Kommunikation und Zusammenarbeit.

Der operative Bereich des Neubaus ist auf effiziente Abläufe ausgelegt: Kurze Wege, klare Prozesse und die direkte Anbindung an die Produktionshalle ermöglichen eine reibungslose logistische Organisation – von der Bestellung bis zur

Auslieferung.

Die Produktionshalle bietet enormes Potenzial – ob für Produktion, Lagerung oder Montage.

Zur hochwertigen Ausstattung zählen eine Lackierkabine mit integriertem 3-t-Kran, zwei Hallenkräne mit jeweils 5 t Traglast und einer Spannweite von 25 m sowie zwei elektrisch betriebene Sektionaltore mit isolierten Lichtsegmenten (Breiten ca. 6 m und 4 m) und Fernbedienung – optimal ausgelegt auch für komfortable LKW-Anlieferungen

Diese Immobilie vereint moderne Architektur, durchdachte Funktionalität und flexible Nutzung in einzigartiger Weise.

Sie ist die ideale Lösung für Unternehmen oder Investoren, die Büro-, Produktions- und Lagerfläche an einem repräsentativen Standort zusammenführen möchten – mit Stil, Effizienz und Zukunftspotenzial.

Wir bitten um Verständnis, dass Besichtigungen nur nach Vorlage eines aktuellen Banknachweises möglich sind.

Für Fragen oder Terminvereinbarungen stehen wir Ihnen gern zur Verfügung und freuen uns auf Ihre Kontaktaufnahme.

Property ID: 26171252 - 66773 Schwalbach / Hülzweiler

Details of amenities

-Photovoltaikanlage-

- Wechselrichter 1: 90 kW Einspeisung, bei Bedarf nutzbar
- Wechselrichter 2: 10 kW Eigenverbrauch, erweiterbar auf 25 kW

-Stromversorgung/E-Mobilität-

- Elektroanlage (2020–2023 erneuert)
- 30 % Leistungsreserve
- Erweiterbar für Wallboxen und weitere Verbraucher
- Ca. 10 Unterverteilungen im Produktionsbereich

-Wärmepumpe (Bürotrakt Halle)-

- Heizen im Winter
- Kühlen im Sommer

-Wärmepumpe (Büro - Container)-

- 3 separate Anlagen
- Je Bürobereich individuell steuerbar (Heizen/Kühlen)

-Ölzentralheizung-

- Versorgung Produktions- und Lagerflächen
- Tankvolumen: 30.000 l
- Bestand: ca. 20.000 l

-Notstromaggregat-

- 40 kW Leistung
- Automatischer Start bei Stromausfall

-Räumlichkeiten-

- Lackierkabine (~6 m Höhe)
- Absaugung, 3 t Kran, Druckluft
- Separates Lacklager mit Reinigungsanlage

-Serverraum-

- Klimatisiert

- Großes, belüftetes Rack
- Netzwerk 2023 erneuert
- Tresor (ca. 2 × 1 × 1 m)
- Chef-Büro (360° Büro)-
- Hochwertiger Industriestyle
- Hirnholzparkett
- „Geheime“ Schublade (~2 × 3 m)
- Bürotrakt
- Außenjalousien (programmierbar & manuell)
- Personalbereich-
- Pausenraum mit Küche
- Überdachte Terrasse
- Sanitär-
- Modernes Duschbad
- Umkleide + Spinde
- Separate Kundentoiletten
- Verladerampe-
- Mobile LKW-Rampe (20 t)
- Absauganlage-
- Produktionshalle
- Mobiler elektrischer Schlauchabwickler
- Ölabscheider-
- Zentral für gesamtes Gelände
- Pressluft-
- Kompressoranlage
- 1.000 l Druckluftbehälter
- Versorgung gesamte Produktion
- Beleuchtung-
- Büro: LED
- Flure/Nebenräume: Bewegungsmelder
- Halle: überwiegend LED-Deckenbeleuchtung
- Parkplätze-
- 14 PKW-Stellplätze (Eingangsbereich)
- 3 zusätzliche Außenstellplätze
- Weitere seitlich und bei Bürocontainern

- Ca. 10 LKW-Stellplätze
- Sektionaltore-
- 2 Tore mit isolierter Fensterfläche
- Fernbedienung
- Zeitsteuerung / Sperrfunktion
- Eingangstor-
- Elektrisch, fernbedienbar
- Automatisches Schließen einstellbar
- Außenbeleuchtung-
- Straßenlaternen am Gelände
- Automatisch bei Dämmerung
- Anpassbar
- Sicherheit-
- Kamerasystem (Mobotix)
- Alarmfunktion
- Allgemein-
- Flexible Raumaufteilung
- Produktionsbereiche schnell veränderbar
- Keine aufwendigen Umbauten notwendig
- Ausstattung (optional übernehmbar)-
- Gabelstapler
- Hebebühnen
- Schweißgeräte
- Weitere Maschinen
- Modernisierungen-
- Laufend von 1999 bis heute

Property ID: 26171252 - 66773 Schwalbach / Hülzweiler

All about the location

Die angebotene Gewerbeimmobilie befindet sich in einem top etablierten Gewerbegebiet im Schwalbacher Ortsteil, das durch seine gute Infrastruktur und verkehrsgünstige Anbindung überzeugt.

Die Autobahnen A8 ist in unmittelbarer Nähe und die A620 ist in wenigen Minuten erreichbar.

Beide Autobahnen gewährleisten eine zügige Verbindung nach Saarlouis, Saarbrücken, Luxemburg und Frankreich. Der öffentliche Nahverkehr ist durch nahegelegene Bushaltestellen und den Bahnhof Ensdorf und Saarlouis ebenfalls gut ausgebaut.

Ausreichend Park- und Stellplätze sowie großzügige Rangierflächen für Anlieferungen sind vorhanden und sorgen für optimale Bedingungen im Tagesgeschäft. In der Umgebung befinden sich zudem diverse Versorgungsmöglichkeiten und gastronomische Angebote.

Das Umfeld ist geprägt von einer ausgewogenen Mischung aus etablierten Unternehmen, Handwerksbetrieben und Dienstleistungsanbietern – ein idealer Standort für unterschiedlichste gewerbliche Nutzungen.

Insgesamt präsentiert sich das Gewerbegebiet als exklusiver und leistungsstarker Standort, der ideale Voraussetzungen für anspruchsvolle Investitionen und nachhaltiges, langfristiges Wachstum bietet.

Property ID: 26171252 - 66773 Schwalbach / Hülzweiler

Contact partner

For further information, please contact your contact person:

Marie-Louise Frank

Großer Markt 4, 66740 Saarlouis

Tel.: +49 6831 - 98 63 23 0

E-Mail: saarlouis@von-poll.com

To the Disclaimer of von Poll Immobilien GmbH

www.von-poll.com