

Freiburg - Littenweiler

Einfamilienhaus in Freiburg Littenweiler, auch als Zweifamilienhaus möglich, bezugsfrei

Property ID: 2502258



PURCHASE PRICE: 1.390.000 EUR • LIVING SPACE: ca. 187,6 m² • ROOMS: 11 • LAND AREA: 700 m²

Property ID: 2502258 - 79117 Freiburg - Littenweiler

- At a glance
- The property
- Energy Data
- Floor plans
- A first impression
- Details of amenities
- All about the location
- Other information
- Contact partner

Property ID: 2502258 - 79117 Freiburg - Littenweiler

At a glance

| | |
|----------------------|---------------------------------------|
| Property ID | 2502258 |
| Living Space | ca. 187,6 m ² |
| Roof Type | Gabled roof |
| Rooms | 11 |
| Bedrooms | 4 |
| Bathrooms | 2 |
| Year of construction | 1961 |
| Type of parking | 1 x Outdoor parking space, 1 x Garage |

| | |
|-----------------------|--|
| Purchase Price | 1.390.000 EUR |
| Commission | Käuferprovision beträgt 2,38 % (inkl. MwSt.) des beurkundeten Kaufpreises |
| Condition of property | Well-maintained |
| Construction method | Solid |
| Usable Space | ca. 69 m ² |
| Equipment | Terrace, Guest WC, Swimming pool, Sauna, Fireplace, Garden / shared use, Built-in kitchen, Balcony |

Property ID: 2502258 - 79117 Freiburg - Littenweiler

Energy Data

| | | | |
|--------------------------------|------------|--|--------------------------------|
| Energy Source | Oil | Energy Certificate | Energy consumption certificate |
| Energy certificate valid until | 15.10.2035 | Final energy consumption | 282.00 kWh/m²a |
| Power Source | Oil | Energy efficiency class | H |
| | | Year of construction according to energy certificate | 1961 |

Property ID: 2502258 - 79117 Freiburg - Littenweiler

The property



Property ID: 2502258 - 79117 Freiburg - Littenweiler

The property



Property ID: 2502258 - 79117 Freiburg - Littenweiler

The property



Property ID: 2502258 - 79117 Freiburg - Littenweiler

The property



Property ID: 2502258 - 79117 Freiburg - Littenweiler

The property



Property ID: 2502258 - 79117 Freiburg - Littenweiler

The property



Property ID: 2502258 - 79117 Freiburg - Littenweiler

The property



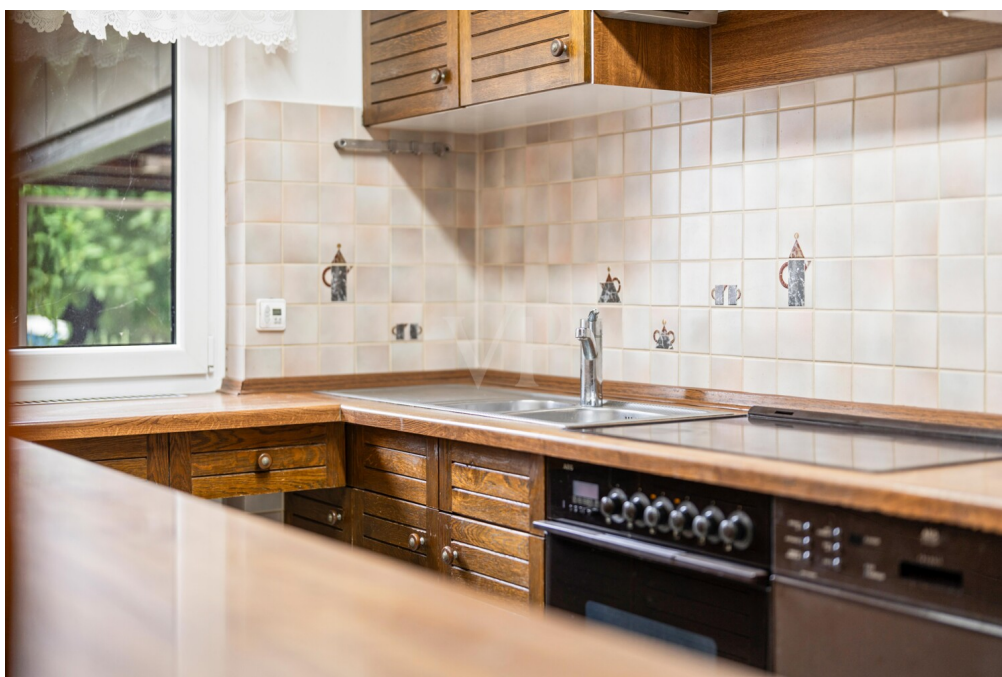
Property ID: 2502258 - 79117 Freiburg - Littenweiler

The property



Property ID: 2502258 - 79117 Freiburg - Littenweiler

The property



Property ID: 2502258 - 79117 Freiburg - Littenweiler

The property



Property ID: 2502258 - 79117 Freiburg - Littenweiler

The property



Property ID: 2502258 - 79117 Freiburg - Littenweiler

The property



Property ID: 2502258 - 79117 Freiburg - Littenweiler

The property



Property ID: 2502258 - 79117 Freiburg - Littenweiler

The property



Property ID: 2502258 - 79117 Freiburg - Littenweiler

The property



Property ID: 2502258 - 79117 Freiburg - Littenweiler

The property



Property ID: 2502258 - 79117 Freiburg - Littenweiler

The property



Property ID: 2502258 - 79117 Freiburg - Littenweiler

The property



Property ID: 2502258 - 79117 Freiburg - Littenweiler

The property



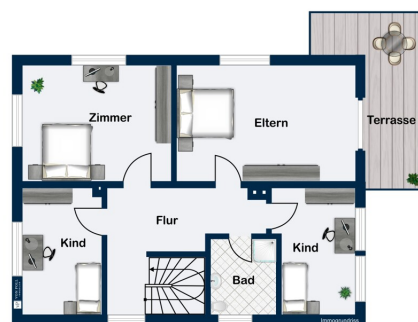
Property ID: 2502258 - 79117 Freiburg - Littenweiler

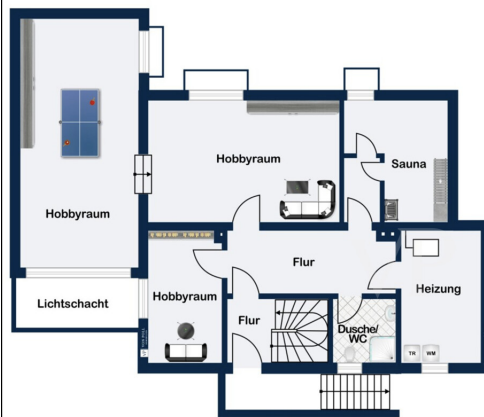
The property



Property ID: 2502258 - 79117 Freiburg - Littenweiler

Floor plans





This floor plan is not to scale. The documents were given to us by the client. For this reason, we cannot guarantee the accuracy of the information.

Property ID: 2502258 - 79117 Freiburg - Littenweiler

A first impression

Dieses zweigeschossige Wohnhaus verbindet solides Handwerk, großzügige Raumstrukturen und ein außergewöhnliches Entwicklungspotenzial – eine seltene Gelegenheit in dieser begehrten Lage Freiburgs. Durch seine klassische Bauweise, die klare Grundrissstruktur und die vielseitigen Gestaltungsmöglichkeiten bietet die Immobilie nicht nur Familien, sondern auch Paaren mit Platzbedarf sowie Käufern, die ein Zweifamilienhaus oder Mehrgenerationenkonzept realisieren möchten, einen echten Mehrwert.

Erstklassige Lage in Freiburg-Littenweiler – ruhig, grün und hochattraktiv
Die Immobilie befindet sich in einer der gefragtesten Wohnlagen von Freiburg-Littenweiler. Die Kombination aus ruhiger, grüner Umgebung und der hervorragenden Anbindung an ÖPNV, Einkaufsmöglichkeiten, Schulen, Universität und Naherholungsgebiete spricht eine große Käufergruppe an.
Für zukünftige Eigentümer bedeutet dies: hohe Lebensqualität und langfristige Wertstabilität.

Großzügiges Wohnen auf zwei Ebenen – viel Raum für individuelle Wohnräume
Auf ca. 187 m² Wohnfläche eröffnet das Haus vielfältige Möglichkeiten.

Im Erdgeschoss schafft der offen gestaltete Wohn- und Essbereich gemeinsam mit dem 1979 angebauten Kaminzimmer ein harmonisches und behagliches Zentrum des Hauses. Das warme Ambiente, die Großzügigkeit der Räume und der direkte Zugang zur Terrasse sprechen insbesondere Käufer an, die Wert auf eine hohe Wohnqualität legen. Die Küche, mit optimaler Verbindung zum Essbereich, bietet ausreichend Platz für moderne Küchenkonzepte und einen praktischen Essplatz für den Alltag. Ergänzt wird das Erdgeschoss durch ein Gäste-WC und eine Garderobe.

Das Obergeschoss überzeugt mit drei flexibel nutzbaren Zimmern – ideal für Familien, Homeoffice, Gäste oder zukünftige Vermietungsmöglichkeiten im Rahmen eines Zweifamilienhaus-Konzepts. Das vor etwa zehn Jahren modernisierte Tageslichtbad bietet zeitgemäßen Komfort mit bodengleicher Dusche und Fußbodenheizung.
Mehr Raum im Untergeschoss – ideal für Homeoffice, Hobby oder Wellness

Das Kellergeschoss bietet nicht nur reichlich Stauraum, sondern auch ein 1981 geschaffenes, zusätzliches Zimmer, das sich hervorragend als Hobbyraum, Homeoffice oder Fitnessbereich eignet – ein wichtiger Pluspunkt für zahlreiche Käufergruppen.
Garten, Gartenhaus & Privatsphäre – ein Highlight für Käufer

Ein besonderes Verkaufsargument ist das weitläufige Grundstück mit einer großen Terrasse, dem einladenden Garten und dem charmanten Gartenhaus. Ob als Rückzugsort, Atelier, Arbeitsraum oder Stauraum – das Gartenhaus erweitert die Nutzungsmöglichkeiten erheblich und steigert den Wohnwert.

Der vorhandene Außenpool, derzeit außer Betrieb, kann nach eigenen Vorstellungen reaktiviert oder kreativ in eine moderne Gartengestaltung integriert werden – ein attraktives Potenzial für Käufer mit Blick auf zukünftige Wertsteigerung.
Gepflegte Technik & solide Grundlage

Die Immobilie präsentiert sich in einem gepflegten Zustand mit transparenter technischer Ausstattung. Die Ölheizung von 1997, teilmodernisiert im Jahr 2009, die Umwälzpumpe von 2004 sowie der 7.000-Liter-Tank bieten eine verlässliche Basis. Die zentrale Warmwasserbereitung wird durch die Solaranlage auf dem Dach unterstützt – ein Pluspunkt hinsichtlich Energieeffizienz und laufender Kosten.

Property ID: 2502258 - 79117 Freiburg - Littenweiler

Details of amenities

Dieses zweigeschossige Wohnhaus verbindet solides Handwerk, großzügige Raumstrukturen und ein außergewöhnliches Entwicklungspotenzial – eine seltene Gelegenheit in dieser begehrten Lage Freiburgs. Durch seine klassische Bauweise, die klare Grundrissstruktur und die vielseitigen Gestaltungsmöglichkeiten bietet die Immobilie nicht nur Familien, sondern auch Paaren mit Platzbedarf sowie Käufern, die ein Zweifamilienhaus oder Mehrgenerationenkonzept realisieren möchten, einen echten Mehrwert.

Erstklassige Lage in Freiburg-Littenweiler – ruhig, grün und hochattraktiv.

Die Immobilie befindet sich in einer ruhigen Wohnlagen von Freiburg-Littenweiler. Die Kombination aus ruhiger, grüner Umgebung und der hervorragenden Anbindung an ÖPNV, Einkaufsmöglichkeiten, Schulen, Universität und Naherholungsgebiete spricht eine große Käufergruppe an.

Für zukünftige Eigentümer bedeutet dies: hohe Lebensqualität und langfristige Wertstabilität.

Großzügiges Wohnen auf zwei Ebenen – viel Raum für individuelle Wohnräume
Auf ca. 187,6 m² Wohnfläche, zzgl. der Hobbyraumfläche von ca. 69 qm eröffnet das Haus vielfältige Möglichkeiten.

Im Erdgeschoss schafft der offen gestaltete Wohn- und Essbereich gemeinsam mit dem 1979 angebauten Kaminzimmer ein harmonisches und behagliches Zentrum des Hauses. Das warme Ambiente, die Großzügigkeit der Räume und der direkte Zugang zur Terrasse sprechen insbesondere Käufer an, die Wert auf eine hohe Wohnqualität legen. Der Kamin ist nicht mehr zugelassen.

Die Küche, mit optimaler Verbindung zum Essbereich, bietet ausreichend Platz für moderne Küchenkonzepte und einen praktischen Essplatz für den Alltag. Ergänzt wird das Erdgeschoss durch ein Gäste-WC und ein Garderobenzimmer.

Das Obergeschoss überzeugt mit vier flexibel nutzbaren Zimmern – ideal für Familien, Homeoffice, Gäste oder zukünftige Vermietungsmöglichkeiten im Rahmen eines Zweifamilienhaus-Konzepts. Das vor etwa zehn Jahren modernisierte Tageslichtbad bietet zeitgemäßen Komfort mit bodengleicher Dusche und Fußbodenheizung.

Mehr Raum im Untergeschoss – ideal für Homeoffice, Hobby oder Wellness.

Das Kellergeschoss bietet nicht nur reichlich Stauraum, sondern auch ein 1981 geschaffenes, zusätzliches Zimmer, das sich hervorragend als Hobbyraum, Homeoffice oder Fitnessbereich eignet – ein wichtiger Pluspunkt für zahlreiche Käufergruppen.

Garten, Gartenhaus & Privatsphäre – ein Highlight für Käufer.

Ein besonderes Verkaufsargument ist das weitläufige Grundstück mit einer großen Terrasse, dem einladenden Garten und dem charmanten Gartenhaus.

Ob als Rückzugsort, Atelier, Arbeitsraum oder Stauraum – das Gartenhaus erweitert die Nutzungsmöglichkeiten erheblich und steigert den Wohnwert. Im Gartenhaus ist ein Stromanschluss vorhanden.

Der vorhandene Außenpool, derzeit außer Betrieb, kann nach eigenen Vorstellungen reaktiviert oder kreativ in eine moderne Gartengestaltung integriert werden – ein attraktives Potenzial für Käufer mit Blick auf zukünftige Wertsteigerung.

Gepflegte Technik & solide Grundlage

Die Immobilie präsentiert sich in einem gepflegten Zustand mit transparenter technischer Ausstattung. Die Ölheizung von 1997, teilmodernisiert im Jahr 2009, die Umwälzpumpe von 2004 sowie der 7.000-Liter-Tank bieten eine verlässliche Basis.

Auf dem Dach des Hauses befindet sich eine moderne Solarthermieanlage, die zur effizienten Warmwasserbereitung beiträgt und die Energiekosten reduziert. Hiermit kann pro Jahr einiges an Stromkosten eingespart werden.

Property ID: 2502258 - 79117 Freiburg - Littenweiler

All about the location

Die Liegenschaft befindet sich in einer der gefragtesten und ruhigsten Wohnlagen Freiburgs, im begehrten Stadtteil Littenweiler. Diese Lage vereint naturnahes Wohnen mit einer exzellenten Anbindung an das Stadtzentrum und macht die Immobilie besonders attraktiv für Familien, Berufspendler und Naturliebhaber.

Dank der unmittelbaren Nähe zum Schwarzwald genießen die Bewohner hier eine außergewöhnlich hohe Lebensqualität sowie vielfältige Möglichkeiten für Freizeitaktivitäten in der Natur – von Spaziergängen und Wanderungen bis hin zu sportlichen Aktivitäten im Grünen. Gleichzeitig sind alle Einrichtungen des täglichen Bedarfs – wie Supermärkte, Apotheken, Ärzte, Schulen und Kindergärten – in wenigen Minuten erreichbar.

Die Verkehrsanbindung ist ideal: Das Freiburger Stadtzentrum ist sowohl mit dem Auto als auch mit dem Bus in ca. 15 Minuten erreichbar. Zudem liegen die Autobahnauffahrten zur A5 und A8 in unmittelbarer Nähe, wodurch Pendler schnelle und komfortable Verbindungen nach Basel, Karlsruhe oder in andere Regionen haben.

Littenweiler zeichnet sich durch seine ruhige, grüne Wohnumgebung, die hervorragende Infrastruktur und die Nähe zur Natur aus – eine perfekte Kombination, die diese Lage für anspruchsvolle Käufer besonders begehrenswert macht.

Property ID: 2502258 - 79117 Freiburg - Littenweiler

Other information

Es liegt ein Energieverbrauchsausweis vor.

Dieser ist gültig bis 15.10.2035.

Endenergieverbrauch beträgt 282.00 kwh/(m²*a).

Wesentlicher Energieträger der Heizung ist Öl.

Das Baujahr des Objekts lt. Energieausweis ist 1961.

Die Energieeffizienzklasse ist H.

Property ID: 2502258 - 79117 Freiburg - Littenweiler

Contact partner

For further information, please contact your contact person:

Julia Sacher & Johanna Stritt

Konviktstraße 22-24, 79098 Freiburg im Breisgau

Tel.: +49 761 - 21 16 719 0

E-Mail: freiburg@von-poll.com

To the Disclaimer of von Poll Immobilien GmbH

www.von-poll.com