

Freiburg - Littenweiler

In a prime location in Freiburg-Littenweiler,
detached single-family house with large plot of land,
sauna and pool.

Property ID: 25022054



PURCHASE PRICE: 1.600.000 EUR • LIVING SPACE: ca. 257 m² • ROOMS: 9 • LAND AREA: 700 m²

Property ID: 25022054 - 79117 Freiburg - Littenweiler

- At a glance
- The property
- Energy Data
- Floor plans
- A first impression
- Details of amenities
- All about the location
- Other information
- Contact partner

Property ID: 25022054 - 79117 Freiburg - Littenweiler

At a glance

Property ID	25022054
Living Space	ca. 257 m²
Roof Type	Gabled roof
Rooms	9
Bedrooms	4
Bathrooms	2
Year of construction	1961
Type of parking	1 x Outdoor parking space, 1 x Garage

Purchase Price	1.600.000 EUR
Commission	Käuferprovision beträgt 2,38 % (inkl. MwSt.) des beurkundeten Kaufpreises
Condition of property	Well-maintained
Construction method	Solid
Equipment	Terrace, Guest WC, Swimming pool, Sauna, Fireplace, Garden / shared use, Built-in kitchen, Balcony

Property ID: 25022054 - 79117 Freiburg - Littenweiler

Energy Data

Energy Source	Oil	Energy Certificate	Energy consumption certificate
Energy certificate valid until	15.10.2035	Final energy consumption	282.00 kWh/m²a
Power Source	Oil	Energy efficiency class	H
		Year of construction according to energy certificate	1961

Property ID: 25022054 - 79117 Freiburg - Littenweiler

The property



Property ID: 25022054 - 79117 Freiburg - Littenweiler

The property



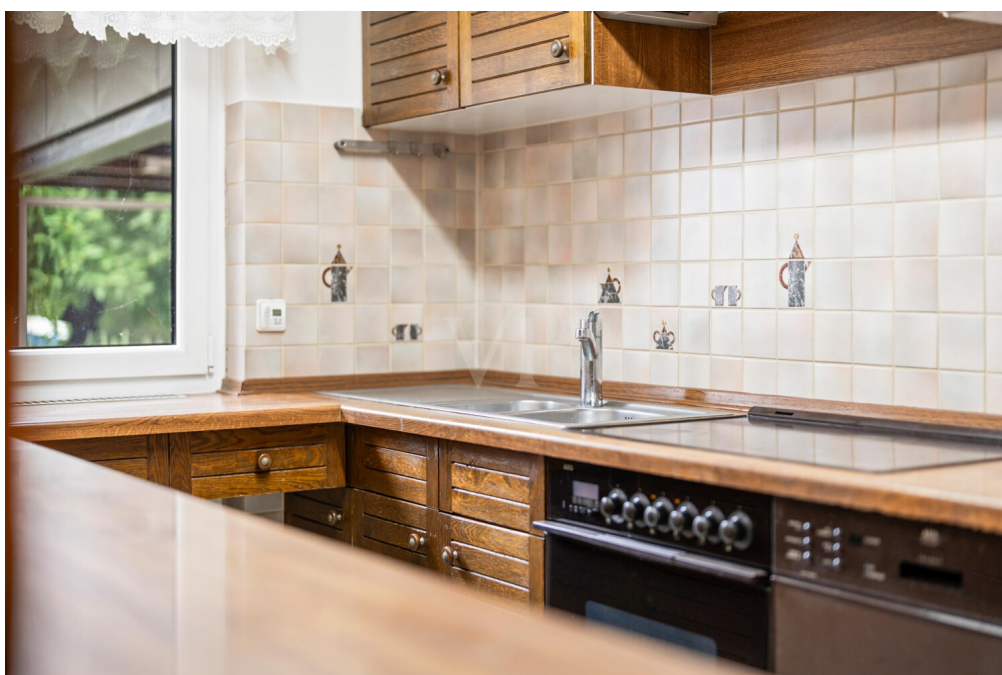
Property ID: 25022054 - 79117 Freiburg - Littenweiler

The property



Property ID: 25022054 - 79117 Freiburg - Littenweiler

The property



Property ID: 25022054 - 79117 Freiburg - Littenweiler

The property



Property ID: 25022054 - 79117 Freiburg - Littenweiler

The property



Property ID: 25022054 - 79117 Freiburg - Littenweiler

The property



Property ID: 25022054 - 79117 Freiburg - Littenweiler

The property



Property ID: 25022054 - 79117 Freiburg - Littenweiler

The property



Property ID: 25022054 - 79117 Freiburg - Littenweiler

The property



Property ID: 25022054 - 79117 Freiburg - Littenweiler

The property



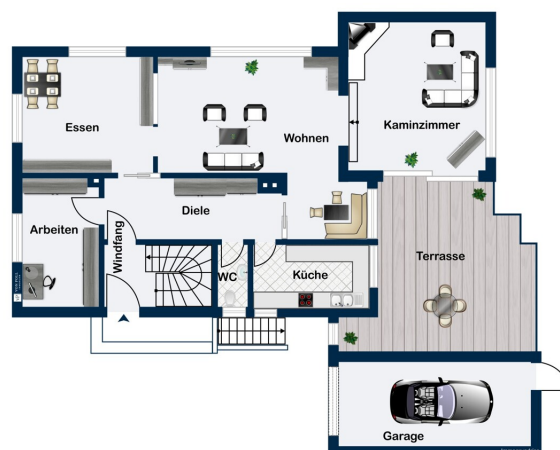
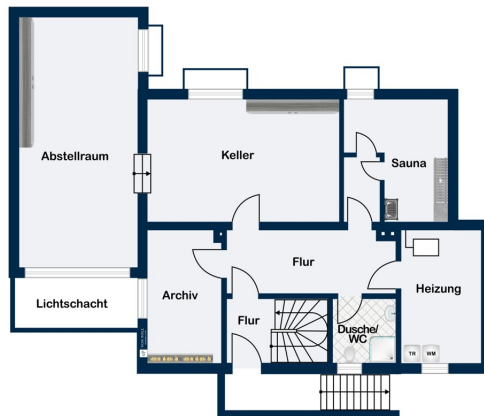
Property ID: 25022054 - 79117 Freiburg - Littenweiler

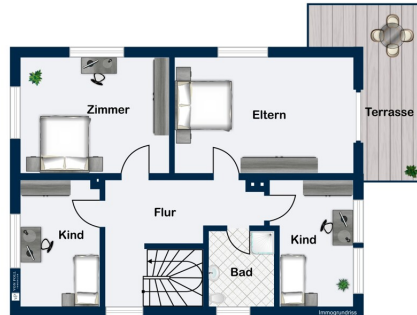
The property



Property ID: 25022054 - 79117 Freiburg - Littenweiler

Floor plans





This floor plan is not to scale. The documents were given to us by the client. For this reason, we cannot guarantee the accuracy of the information.

Property ID: 25022054 - 79117 Freiburg - Littenweiler

A first impression

Dieses charmante Einfamilienhaus vereint Großzügigkeit, solide Bauqualität und vielfältige Möglichkeiten zur individuellen Gestaltung. Auf einem ca. 700 m² großen, sonnigen Grundstück gelegen, bietet das Haus mit rund 257 m² Wohnfläche ein außergewöhnliches Raumangebot, das keine Wünsche offenlässt.

Errichtet im Jahr 1961, präsentiert sich die Immobilie heute in einem äußerst gepflegten Zustand. Sie wurde im Laufe der Jahre regelmäßig instand gehalten und mit Werterhaltungsmaßnahmen versehen, sodass ein sofortiger Bezug problemlos möglich ist. Durch die durchdachte und praktische Grundrissgestaltung eignet sich das Haus ideal für Familien, die Wert auf viel Platz und flexible Nutzungsmöglichkeiten legen. Zugleich bietet es großzügige Flächen, die Raum für individuelle Modernisierungs- oder Ausbauwünsche schaffen – ideal also für Käufer, die ihre eigenen Wohnideen verwirklichen möchten.

Besonders hervorzuheben ist die Kombination aus zeitloser Substanz und Gestaltungsspielraum. Die Ausstattung ist bewusst schlicht und solide gehalten, sodass die neuen Eigentümer auf einer neutralen Basis ihre eigenen Vorstellungen realisieren können – sei es durch eine Modernisierung im klassischen Stil oder durch die Schaffung eines modernen, offenen Wohnkonzeptes.

Das großzügige Grundstück eröffnet zusätzliche Möglichkeiten: Neben einer weitläufigen Gartenfläche, die zum Entspannen, Spielen und Gärtnern einlädt, bietet es auch Platz für kreative Ideen wie den Bau einer Terrasse, eines Wintergartens oder zusätzlicher Anbauten.

Die ruhige, gewachsene Lage unterstreicht den besonderen Charme des Hauses. Eingebettet in ein gepflegtes Wohnumfeld, profitieren die neuen Eigentümer von einer hohen Lebensqualität – mit angenehmer Nachbarschaft, naturnaher Umgebung und zugleich guter Erreichbarkeit aller wichtigen Einrichtungen des täglichen Bedarfs. Schulen, Einkaufsmöglichkeiten sowie Freizeitangebote befinden sich in komfortabler Nähe, sodass die Lage sowohl für Familien mit Kindern als auch für Paare und Menschen im Ruhestand attraktiv ist.

Insgesamt handelt es sich um eine Immobilie, die durch ihre Großzügigkeit, ihre Substanz und ihre Lage überzeugt. Sie bietet beste Voraussetzungen für ein behagliches Zuhause, das durch individuelle Anpassungen noch zusätzlich an Wert und Attraktivität gewinnen kann.

Property ID: 25022054 - 79117 Freiburg - Littenweiler

Details of amenities

Dieses zweigeschossige Einfamilienhaus vereint solides Handwerk, großzügige Raumstrukturen und zahlreiche Gestaltungsmöglichkeiten – die perfekte Grundlage für ein Zuhause mit ganz persönlichem Charakter. Dank seiner klassischen Bauweise und der durchdachten Aufteilung eröffnet die Immobilie sowohl Familien als auch Paaren mit Platzbedarf eine Fülle an Wohn- und Nutzungsperspektiven.

Ein charmantes Detail ist das gemütliche Kaminzimmer, das 1979 im Rahmen eines Anbaus geschaffen wurde. Mit seinem besonderen Ambiente lädt es zu entspannten Stunden im Kreise der Familie ein und bildet den behaglichen Mittelpunkt des Hauses. Darüber hinaus wurde 1981 ein weiteres Kellerzimmer ergänzt, das den Wohn- und Nutzwert der Immobilie nochmals erhöht.

Auch technisch zeigt sich die Immobilie in gepflegtem Zustand. Das Badezimmer wurde vor rund zehn Jahren umfassend modernisiert und präsentiert sich heute zeitgemäß und komfortabel ausgestattet – inklusive einer Fußbodenheizung, die für angenehme Wärme sorgt. Die Heizungsanlage basiert auf einer Ölheizung aus dem Jahr 1997, die 2009 teilmodernisiert wurde. Die Umwälzpumpe wurde bereits 2004 erneuert. Der großzügige Öltank mit einem Fassungsvermögen von 7.000 Litern befindet sich sicher unter der Terrasse.

Ein weiteres Plus ist die Solaranlage auf dem Dach, die zur Warmwasseraufbereitung dient und somit nicht nur zur Energieeffizienz, sondern auch zur Senkung der laufenden Betriebskosten beiträgt. Die Warmwasseraufbereitung erfolgt zentral über die Heizungsanlage unterstützend durch die Solarpaneele auf dem Dach.

Die Immobilie wird bezugsfrei und in besenreinem Zustand an die neuen Eigentümer übergeben. Damit ist ein unkomplizierter Einzug ebenso möglich wie die zeitnahe Umsetzung individueller Wohnvorstellungen – sei es eine Modernisierung im modernen Stil oder der gezielte Ausbau der vorhandenen Flächen.

Dieses Haus vereint Tradition, Potenzial und eine solide Basis – und bietet damit die ideale Gelegenheit, ein Zuhause nach eigenen Vorstellungen zu gestalten.

Der Außenpool ist aktuell nicht funktionstüchtig.

Property ID: 25022054 - 79117 Freiburg - Littenweiler

All about the location

Die Liegenschaft befindet sich in einer äußerst begehrten und ruhigen Lage im Freiburger Stadtteil Littenweiler. Diese idyllische Wohngegend bietet eine perfekte Kombination aus naturnahem Wohnen und gleichzeitig guter Anbindung an das Stadtzentrum von Freiburg.

Durch die unmittelbare Nähe zum Schwarzwald genießen Sie hier eine außergewöhnliche Lebensqualität mit vielfältigen Freizeitmöglichkeiten in der Natur. Gleichzeitig erreichen Sie in nur wenigen Minuten alle wichtigen Einrichtungen des täglichen Bedarfs, wie Supermärkte, Ärzte und Schulen. Auch die Anbindung an den öffentlichen Nahverkehr sowie die Autobahnauffahrten sind hervorragend. Die Busverbindungen ermöglichen eine schnelle und unkomplizierte Erreichbarkeit des Freiburger Stadtzentrums, das in ca. 15 Minuten mit dem öffentlichen Verkehr oder dem Auto erreichbar ist. Die Autobahnauffahrten A5 und A8 befinden sich ebenfalls in unmittelbarer Nähe und bieten eine ausgezeichnete Anbindung für Pendler in Richtung Basel oder Karlsruhe.

Littenweiler zeichnet sich zudem durch eine hohe Lebensqualität und eine sehr gute Infrastruktur aus, die sowohl Familien als auch Pendler anspricht. Das ruhige Wohnumfeld, gepaart mit der Nähe zur Natur und zur Stadt, macht diese Lage besonders attraktiv.

Property ID: 25022054 - 79117 Freiburg - Littenweiler

Other information

Es liegt ein Energieverbrauchsausweis vor.

Dieser ist gültig bis 15.10.2035.

Endenergieverbrauch beträgt 282.00 kwh/(m²*a).

Wesentlicher Energieträger der Heizung ist Öl.

Das Baujahr des Objekts lt. Energieausweis ist 1961.

Die Energieeffizienzklasse ist H.

Property ID: 25022054 - 79117 Freiburg - Littenweiler

Contact partner

For further information, please contact your contact person:

Julia Sacher & Johanna Stritt

Konviktstraße 22-24, 79098 Freiburg im Breisgau

Tel.: +49 761 - 21 16 719 0

E-Mail: freiburg@von-poll.com

To the Disclaimer of von Poll Immobilien GmbH

www.von-poll.com