

Kieselbronn

Großzügiges, ruhig gelegenes Zuhause mit Gartenvielfalt und Familienfreiheit

Property ID: 26048013



PURCHASE PRICE: 499.000 EUR • LIVING SPACE: ca. 196,35 m² • ROOMS: 7 • LAND AREA: 513 m²

Property ID: 26048013 - 75249 Kieselbronn

- At a glance**
- The property**
- Energy Data**
- Floor plans**
- A first impression**
- All about the location**
- Other information**
- Contact partner**

Property ID: 26048013 - 75249 Kieselbronn

At a glance

Property ID	26048013	Purchase Price	499.000 EUR
Living Space	ca. 196,35 m ²	House	Single-family house / Detached house
Roof Type	Gabled roof	Commission	Käuferprovision beträgt 3,57 % (inkl. MwSt.) des beurkundeten Kaufpreises
Rooms	7	Condition of property	Needs renovation
Bedrooms	4	Construction method	Solid
Bathrooms	2	Equipment	Terrace, Guest WC, Garden / shared use, Balcony
Year of construction	1977		
Type of parking	2 x Outdoor parking space, 2 x Garage		

Property ID: 26048013 - 75249 Kieselbronn

Energy Data

Type of heating	Central heating	Energy Certificate	Energy consumption certificate
Energy Source	Oil	Final energy consumption	87.10 kWh/m ² a
Energy certificate valid until	06.11.2035	Energy efficiency class	C
Power Source	Oil	Year of construction according to energy certificate	2009

Property ID: 26048013 - 75249 Kieselbronn

The property



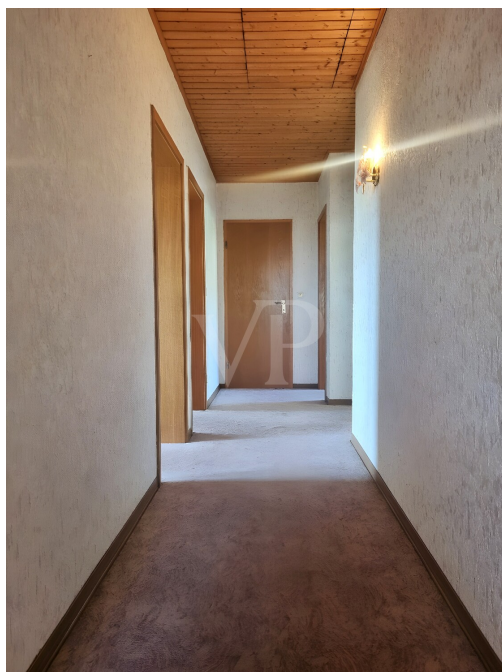
Property ID: 26048013 - 75249 Kieselbronn

The property



Property ID: 26048013 - 75249 Kieselbronn

The property



Property ID: 26048013 - 75249 Kieselbronn

The property



Property ID: 26048013 - 75249 Kieselbronn

The property



Property ID: 26048013 - 75249 Kieselbronn

The property



Property ID: 26048013 - 75249 Kieselbronn

The property



Property ID: 26048013 - 75249 Kieselbronn

The property



Property ID: 26048013 - 75249 Kieselbronn

The property



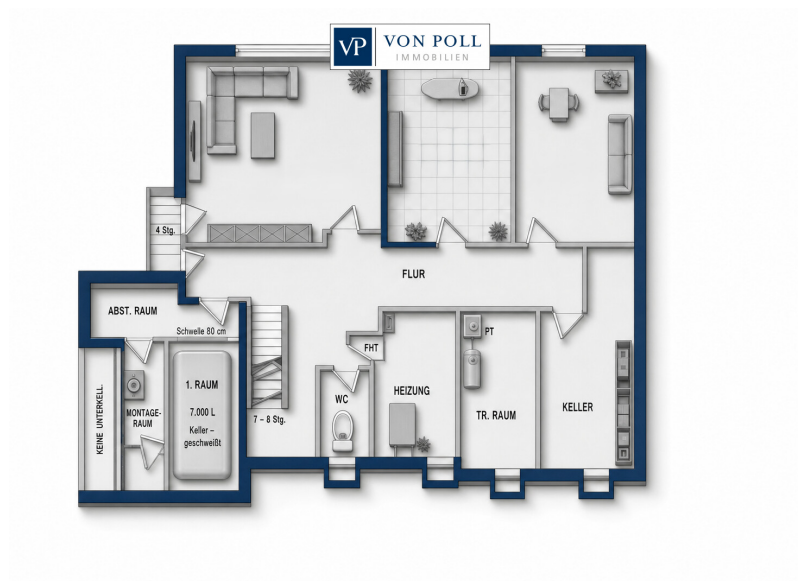
Property ID: 26048013 - 75249 Kieselbronn

The property



Property ID: 26048013 - 75249 Kieselbronn

Floor plans



This floor plan is not to scale. The documents were given to us by the client. For this reason, we cannot guarantee the accuracy of the information.

Property ID: 26048013 - 75249 Kieselbronn

A first impression

Dieses großzügige Einfamilienhaus aus dem Jahr 1977 bietet Ihnen mit einer Wohnfläche von ca. 196,35 m² und einer Grundstücksfläche von ca. 513 m² zahlreiche Möglichkeiten zur individuellen Gestaltung und Nutzung. Die Immobilie ist renovierungsbedürftig, präsentiert sich jedoch überwiegend gepflegt und überzeugt durch ein großzügiges Raumangebot sowie durchdachte Details, die sowohl Familien als auch Käufer mit dem Wunsch nach zusätzlichen Nutzungsmöglichkeiten ansprechen.

Insgesamt stehen Ihnen 7 Zimmer zur Verfügung, darunter 4 Schlafzimmer und 2 Badezimmer. Die Raumaufteilung ermöglicht vielfältige Wohnkonzepte. Besonders hervorzuheben ist die Möglichkeit einer Mehrgenerationennutzung oder separaten Vermietung, da das Untergeschoss zur Einliegerwohnung umgebaut wurde. Die Arbeiten in diesem Bereich sind jedoch noch nicht abgeschlossen – Bodenbeläge, Bad und Küche müssen noch fertiggestellt werden. Damit haben Sie die Möglichkeit, den Bereich ganz nach eigenen Vorstellungen und Bedürfnissen auszustatten. Darüber hinaus bietet die Einliegerwohnung einen eigenen Zugang zur Terrasse, der vom Wohn- und Küchenbereich aus erreichbar ist und ein hohes Maß an Privatsphäre und Flexibilität gewährleistet.

Ein weiteres Highlight ist der große Gartenbereich, der zahlreiche Nutzungsmöglichkeiten für Erholung und Freizeitgestaltung bietet. Der Garten eignet sich sowohl für Familienaktivitäten als auch für Hobbygärtner und schafft einen einladenden Rahmen für gesellige Stunden unter freiem Himmel.

Die Immobilie verfügt über eine geräumige Doppelgarage mit elektrischem Tor, die Ihnen komfortablen Zugang und ausreichend Platz für Ihre Fahrzeuge bietet. Angeschlossen ist eine Werkstatt mit Grube, die sich ideal für Autoarbeiten oder verschiedene handwerkliche Tätigkeiten eignet und somit die Bedürfnisse von Technikbegeisterten und Heimwerkern erfüllt.

Beheizt wird das Haus durch eine Zentralheizung. Die Ausstattungsqualität ist als normal einzustufen, wodurch Ihnen zahlreiche Optionen zur individuellen Modernisierung zur Verfügung stehen. Ob als geräumiges Familienhaus, Mehrgenerationenhaus oder mit dem Potenzial zur Teilvermietung – dieses Haus bietet eine stabile Grundlage, um eigene Wohnvorstellungen zu realisieren.

Fazit: Dieses Einfamilienhaus überzeugt mit großzügigen Flächen, einer offenen Raumaufteilung und vielseitigen Nutzungsmöglichkeiten, speziell durch die Einliegerwohnung und die vorhandene Werkstatt. Wenn Sie auf der Suche nach einer

Immobilie sind, die Sie nach eigenen Vorstellungen gestalten können, lohnt sich eine Besichtigung in jedem Fall.

Kontaktieren Sie uns gerne für weitere Informationen oder einen individuellen Besichtigungstermin.

***Anmerkung: Der Grundriss des Untergeschosses entspricht dem ursprünglichen Zustand und wurde seit dem Umbau zur Einliegerwohnung nicht aktualisiert**

Property ID: 26048013 - 75249 Kieselbronn

All about the location

Kieselbronn ist eine attraktive und beliebte Gemeinde in Baden-Württemberg, nur wenige Kilometer von Pforzheim entfernt. Die Lage zeichnet sich durch eine ruhige, naturnahe Umgebung und zugleich gute Verkehrsanbindung aus. Über die nahegelegene Autobahn A8 sowie die Bundesstraßen Richtung Pforzheim und Bretten sind umliegende Städte schnell erreichbar.

Der Ort verfügt über eine solide Infrastruktur mit kurzen Wegen im Alltag. Einkaufsmöglichkeiten für den täglichen Bedarf, darunter Supermärkte und Bäckereien, befinden sich im Ort oder in unmittelbarer Nähe. Mehrere Bushaltestellen bieten eine bequeme Anbindung an den öffentlichen Nahverkehr.

Familien profitieren von einer sehr guten Bildungs- und Betreuungsstruktur. Kindergärten und die örtliche Grundschule sind fußläufig erreichbar, weiterführende Schulen befinden sich in den umliegenden Gemeinden und sind mit Bus oder Fahrrad gut erreichbar.

Zahlreiche Spielplätze, Grünflächen und Sportanlagen in der Umgebung bieten attraktive Möglichkeiten zur Freizeitgestaltung im Freien. Das harmonische Wohnumfeld, die naturnahe Lage und die sichere Nachbarschaft machen Kieselbronn zu einem beliebten Wohnort für Familien und Berufspendler.

Property ID: 26048013 - 75249 Kieselbronn

Other information

GELDWÄSCHE: Als Immobilienmaklerunternehmen ist die von Poll Immobilien GmbH nach § 2 Abs. 1 Nr. 14 und § 11 Abs. 1, 2 Geldwäschegesetz (GwG) dazu verpflichtet, bei der Begründung einer Geschäftsbeziehung die Identität des Vertragspartners festzustellen und zu überprüfen, bzw. sobald ein ernsthaftes Interesse an der Durchführung des Immobilienkaufvertrages besteht. Hierzu ist es erforderlich, dass wir nach § 11 Abs. 4 GwG die relevanten Daten Ihres Personalausweises festhalten (wenn Sie als natürliche Person handeln) – beispielsweise mittels einer Kopie. Bei einer juristischen Person benötigen wir eine Kopie des Handelsregisterauszugs, aus welchem der wirtschaftlich Berechtigte hervorgeht. Das Geldwäschegesetz sieht vor, dass der Makler die Kopien bzw. Unterlagen fünf Jahre aufbewahren muss. Als unser Vertragspartner haben Sie auch eine Mitwirkungspflicht nach § 11 Abs. 6 GwG.

HAFTUNG: Wir weisen darauf hin, dass die von uns weitergegebenen Objektinformationen, Unterlagen, Pläne etc. vom Verkäufer bzw. Vermieter stammen. Eine Haftung für die Richtigkeit oder Vollständigkeit der Angaben übernehmen wir daher nicht. Es obliegt daher unseren Kunden, die darin enthaltenen Objektinformationen und Angaben auf ihre Richtigkeit hin zu überprüfen. Alle Immobilienangebote sind freibleibend und vorbehaltlich Irrtümer, Zwischenverkauf- und Vermietung oder sonstiger Zwischenverwertung.

UNSER SERVICE FÜR SIE ALS EIGENTÜMER:

Planen Sie den Verkauf oder die Vermietung Ihrer Immobilie, so ist es für Sie wichtig, deren Marktwert zu kennen. Lassen Sie kostenfrei und unverbindlich den aktuellen Wert Ihrer Immobilie professionell durch einen unserer Immobilienspezialisten einschätzen. Unser bundesweites und internationales Netzwerk ermöglicht es uns, Verkäufer bzw. Vermieter und Interessenten bestmöglich zusammenzuführen.

Property ID: 26048013 - 75249 Kieselbronn

Contact partner

For further information, please contact your contact person:

Caroline Ammon

Dillsteiner Straße 21, 75173 Pforzheim

Tel.: +49 7231 - 28 120 0

E-Mail: pforzheim@von-poll.com

To the Disclaimer of von Poll Immobilien GmbH

www.von-poll.com