

Hamburg - Rissen

# Familienidylle in Elbnähe – DHH in ruhiger Sackgassenlage

**Property ID: 26132001**



[www.von-poll.com](http://www.von-poll.com)

**PURCHASE PRICE: 785.000 EUR • LIVING SPACE: ca. 114 m<sup>2</sup> • ROOMS: 4 • LAND AREA: 609 m<sup>2</sup>**

**Property ID: 26132001 - 22559 Hamburg - Rissen**

- At a glance
- The property
- Energy Data
- Floor plans
- A first impression
- All about the location
- Other information
- Contact partner

**Property ID: 26132001 - 22559 Hamburg - Rissen**

## At a glance

Property ID	26132001	Purchase Price	785.000 EUR
Living Space	ca. 114 m <sup>2</sup>	Commission	Käuferprovision beträgt 3,57 % (inkl. MwSt.) des beurkundeten Kaufpreises
Rooms	4		
Bedrooms	3		
Bathrooms	2		
Year of construction	1986	Equipment	Terrace, Guest WC, Fireplace, Built-in kitchen
Type of parking	1 x Car port		

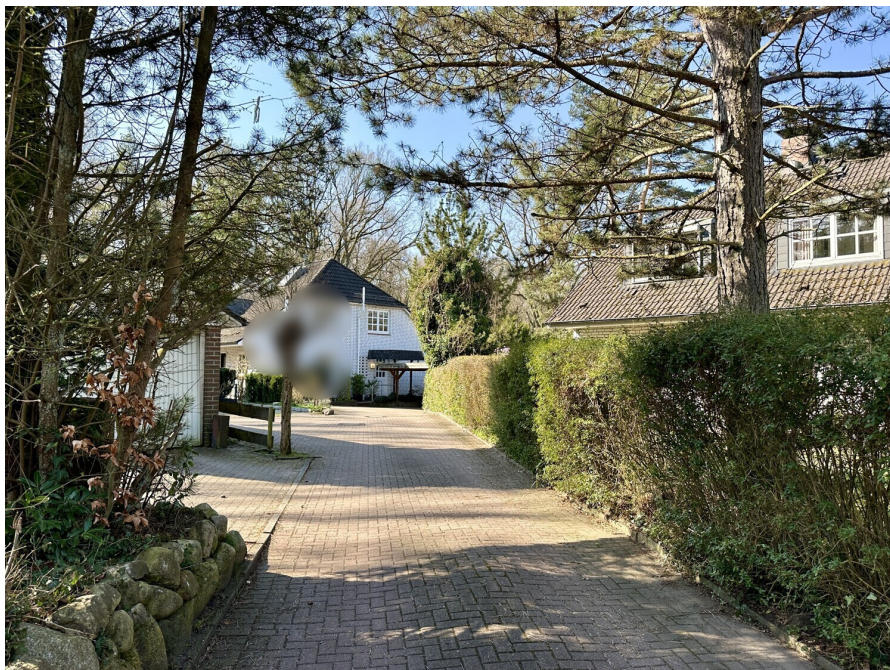
Property ID: 26132001 - 22559 Hamburg - Rissen

## Energy Data

Type of heating	Central heating	Energy Certificate	Energy consumption certificate
Energy Source	Gas	Final energy consumption	151.90 kWh/m <sup>2</sup> a
Energy certificate valid until	16.02.2036	Energy efficiency class	E
Power Source	Gas	Year of construction according to energy certificate	1986

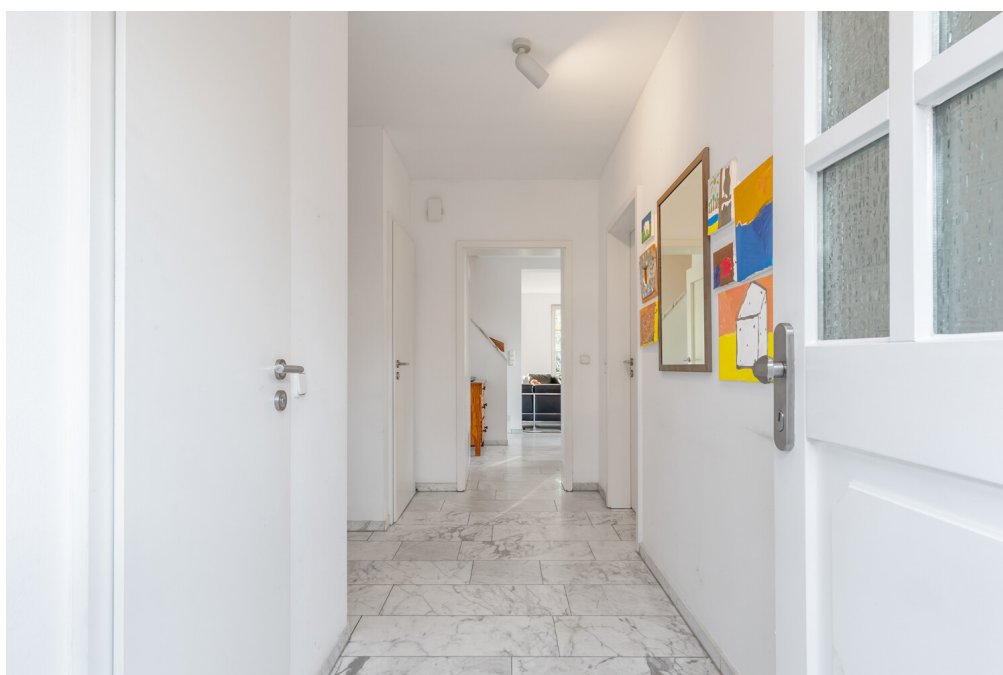
Property ID: 26132001 - 22559 Hamburg - Rissen

## The property



Property ID: 26132001 - 22559 Hamburg - Rissen

## The property



Property ID: 26132001 - 22559 Hamburg - Rissen

## The property



Property ID: 26132001 - 22559 Hamburg - Rissen

## The property



Property ID: 26132001 - 22559 Hamburg - Rissen

## The property



Property ID: 26132001 - 22559 Hamburg - Rissen

## The property



Property ID: 26132001 - 22559 Hamburg - Rissen

## The property



Property ID: 26132001 - 22559 Hamburg - Rissen

## The property



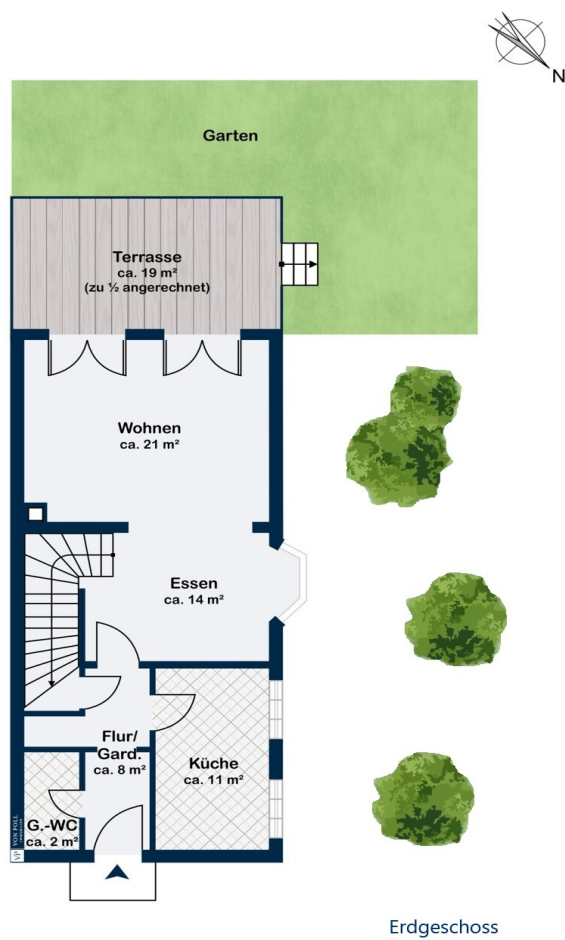
**Property ID: 26132001 - 22559 Hamburg - Rissen**

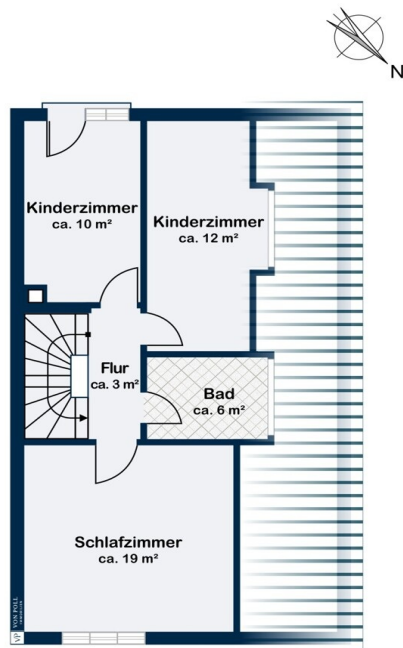
## The property



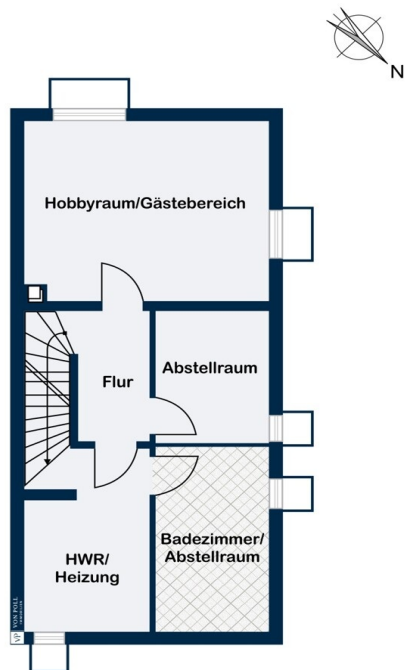
Property ID: 26132001 - 22559 Hamburg - Rissen

## Floor plans





Dachgeschoss



Kellergeschoss

This floor plan is not to scale. The documents were given to us by the client. For this reason, we cannot guarantee the accuracy of the information.

**Property ID: 26132001 - 22559 Hamburg - Rissen**

## A first impression

Diese charmante Doppelhaushälfte wurde im Jahr 1986 in solider Bauweise mit einer hellen Kalksandsteinfassade errichtet und befindet sich auf einem ca. 609 m<sup>2</sup> großen Grundstück. Das zugeordnete Sondernutzungsrecht umfasst hierbei ca. 305 m<sup>2</sup>. Die beiden Haushälften sind überwiegend autark voneinander gestaltet.

Das Haus liegt am Ende einer ruhigen Sackgasse in einer verkehrsberuhigten Spielstraße und grenzt unmittelbar an das Naturschutzgebiet Wittenbergener Heide. Das Elbufer sowie der Elbstrand sind von hier aus bequem fußläufig erreichbar – ideal für Familien und Naturliebhaber.

Mit einer Wohnfläche von ca. 114 m<sup>2</sup> präsentiert sich das Haus in einem sehr gepflegten Zustand und bietet zugleich Raum für individuelle gestalterische Ideen.

Im Erdgeschoss empfängt Sie eine einladende Diele mit Platz für eine Garderobe, ergänzt durch ein Gäste-WC. Die Küche verfügt über ausreichend Fläche für einen Frühstückstisch. Herzstück des Hauses ist der offen gestaltete Wohn- und Essbereich mit bodentiefen Fenstern, die für viel Tageslicht sorgen und den Blick in den Garten freigeben. Von hier aus gelangen Sie direkt auf die großzügige Terrasse, die in den angrenzenden Garten übergeht. Ein Kamin schafft zudem eine besonders angenehme Atmosphäre.

Im Dachgeschoss stehen drei Zimmer zur Verfügung, die sich flexibel gestalten lassen. Zwei Gauben verleihen dieser Ebene zusätzlichen Raum. Ergänzt wird das Dachgeschoss durch ein Vollbad mit Fenster.

Sowohl im Erd- als auch im Dachgeschoss sorgt eine Fußbodenheizung für zeitgemäßen Wohnkomfort. Im Erdgeschoss ist ein heller Marmorboden verlegt, im

Dachgeschoss ein Teppichboden.

Das Kellergeschoss bietet mit einem Hobby- oder Gästebereich samt Duschbad sowie weiteren Abstellräumen vielseitige Nutzungsmöglichkeiten. Die Gasheizung wurde 2015 erneuert, die Dichtheitsprüfung ist bereits erfolgt. Abgerundet wird das Angebot durch einen Carportstellplatz mit angrenzendem Abstellraum.

Diese Doppelhaushälfte vereint eine idyllische, grüne Lage mit Elbnähe, familienfreundlicher Umgebung und attraktivem Potenzial zur persönlichen Gestaltung – eine seltene Gelegenheit in begehrter Wohnlage.

**Property ID: 26132001 - 22559 Hamburg - Rissen**

## All about the location

Die Doppelhaushälfte befindet sich in besonders ruhiger und familienfreundlicher Lage in einer Spielstraße am Ende einer Sackgasse im beliebten Hamburger Stadtteil Rissen. Die Umgebung zählt zu den begehrtesten Wohnlagen im Westen Hamburgs – idyllisch eingebettet am Naturschutzgebiet Wittenbergener Heide.

Über Wander- und Spazierwege erreichen Sie in kurzer Zeit das Elbufer sowie den beliebten Wittenbergener Elbstrand.

Der hohe Freizeit- und Erholungswert macht diese Lage besonders attraktiv. Naturliebhaber und Sportbegeisterte kommen gleichermaßen auf ihre Kosten: Neben weitläufigen Grünflächen und Parkanlagen stehen vielfältige Sportmöglichkeiten wie Golf, Tennis, Reiten, Polo oder Segeln in der näheren Umgebung zur Verfügung.

Der Ortskern von Rissen sowie das nahegelegene Blankenese bieten eine ausgezeichnete Infrastruktur mit vielfältigen Einkaufsmöglichkeiten für den täglichen Bedarf, charmanten Boutiquen, Restaurants, Cafés und Wochenmärkten. Ergänzend dazu befindet sich das Elbe-Einkaufszentrum mit einer großen Auswahl an Geschäften in komfortabler Nähe. Ärzte, Banken, Kindergärten sowie verschiedene Schulen sind ebenfalls gut erreichbar.

Die Bushaltestelle „Tinsdaler Kirchenweg“ sowie die S-Bahn-Station „Rissen“ gewährleisten eine sehr gute Anbindung an den öffentlichen Nahverkehr. Die Hamburger Innenstadt erreichen Sie in ca. 40 Minuten, den Flughafen in etwa 45 Minuten mit dem Auto.

**Property ID: 26132001 - 22559 Hamburg - Rissen**

## Other information

**GELDWÄSCHE:** Als Immobilienmaklerunternehmen ist die von Poll Immobilien GmbH nach § 2 Abs. 1 Nr. 14 und § 11 Abs. 1, 2 Geldwäschegesetz (GwG) dazu verpflichtet, bei der Begründung einer Geschäftsbeziehung die Identität des Vertragspartners festzustellen und zu überprüfen, bzw. sobald ein ernsthaftes Interesse an der Durchführung des Immobilienkaufvertrages besteht. Hierzu ist es erforderlich, dass wir nach § 11 Abs. 4 GwG die relevanten Daten Ihres Personalausweises festhalten (wenn Sie als natürliche Person handeln) – beispielsweise mittels einer Kopie. Bei einer juristischen Person benötigen wir eine Kopie des Handelsregisterauszugs, aus welchem der wirtschaftlich Berechtigte hervorgeht. Das Geldwäschegesetz sieht vor, dass der Makler die Kopien bzw. Unterlagen fünf Jahre aufbewahren muss. Als unser Vertragspartner haben Sie auch eine Mitwirkungspflicht nach § 11 Abs. 6 GwG.

**HAFTUNG:** Wir weisen darauf hin, dass die von uns weitergegebenen Objektinformationen, Unterlagen, Pläne etc. vom Verkäufer bzw. Vermieter stammen. Eine Haftung für die Richtigkeit oder Vollständigkeit der Angaben übernehmen wir daher nicht. Es obliegt daher unseren Kunden, die darin enthaltenen Objektinformationen und Angaben auf ihre Richtigkeit hin zu überprüfen. Alle Immobilienangebote sind freibleibend und vorbehaltlich Irrtümer, Zwischenverkauf- und Vermietung oder sonstiger Zwischenverwertung.

**UNSER SERVICE FÜR SIE ALS EIGENTÜMER:**

Planen Sie den Verkauf oder die Vermietung Ihrer Immobilie, so ist es für Sie wichtig, deren Marktwert zu kennen. Lassen Sie kostenfrei und unverbindlich den aktuellen Wert Ihrer Immobilie professionell durch einen unserer Immobilienspezialisten einschätzen. Unser bundesweites und internationales Netzwerk ermöglicht es uns, Verkäufer bzw. Vermieter und Interessenten

bestmöglich zusammenzuführen.

**Property ID: 26132001 - 22559 Hamburg - Rissen**

## Contact partner

For further information, please contact your contact person:

Sandra Lundt

---

Blankeneser Bahnhofstraße 50, 22587 Hamburg

Tel.: +49 40 - 41 35 86 59 0

E-Mail: [hamburg.elbvororte@von-poll.com](mailto:hamburg.elbvororte@von-poll.com)

*To the Disclaimer of von Poll Immobilien GmbH*

---

[www.von-poll.com](http://www.von-poll.com)