

Mackenbach

Modernes Einfamilienhaus mit Doppelgarage zur Kapitalanlage oder Eigenbedarf

Property ID: 26199008



PURCHASE PRICE: 485.000 EUR • LIVING SPACE: ca. 204 m² • ROOMS: 5 • LAND AREA: 370 m²

Property ID: 26199008 - 67686 Mackenbach

- At a glance
- The property
- Energy Data
- Floor plans
- A first impression
- Details of amenities
- All about the location
- Other information
- Contact partner

Property ID: 26199008 - 67686 Mackenbach

At a glance

Property ID	26199008	Purchase Price	485.000 EUR
Living Space	ca. 204 m ²	Commission	Käuferprovision beträgt 3,57 % (inkl. MwSt.) des beurkundeten Kaufpreises
Roof Type	Gabled roof	Condition of property	Well-maintained
Rooms	5	Construction method	Solid
Bedrooms	4	Usable Space	ca. 28 m ²
Bathrooms	2	Equipment	Terrace, Guest WC, Garden / shared use, Built-in kitchen
Year of construction	2003		
Type of parking	2 x Garage		

Property ID: 26199008 - 67686 Mackenbach

Energy Data

Type of heating	Central heating	Energy Certificate	Energy demand certificate
Energy Source	Gas	Final Energy Demand	128.90 kWh/m ² a
Energy certificate valid until	08.04.2036	Energy efficiency class	D
Power Source	Gas	Year of construction according to energy certificate	2002

Property ID: 26199008 - 67686 Mackenbach

The property



Property ID: 26199008 - 67686 Mackenbach

The property



Property ID: 26199008 - 67686 Mackenbach

The property

A graphic showing a smartphone displaying a QR code and a search profile, next to a laptop and a tablet displaying real estate listings. The smartphone screen shows a blue background with a white speech bubble containing the text "Jetzt Suchprofil anlegen" and a QR code below it. The laptop and tablet screens show real estate listings with maps and text. The background is a dark blue gradient.

VP VON POLL
IMMOBILIEN

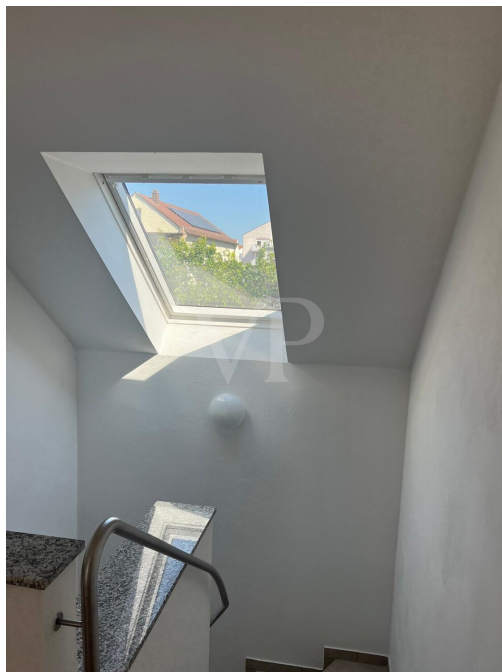
Finden Sie
Ihre Immobilie.

Vorgemerkte Suchkunden
erfahren frühzeitig von
neuen Immobilienangeboten.

www.von-poll.com

Property ID: 26199008 - 67686 Mackenbach

The property



Property ID: 26199008 - 67686 Mackenbach

The property



Property ID: 26199008 - 67686 Mackenbach

The property



Property ID: 26199008 - 67686 Mackenbach

The property



Property ID: 26199008 - 67686 Mackenbach

The property



Property ID: 26199008 - 67686 Mackenbach

The property



Property ID: 26199008 - 67686 Mackenbach

The property



Ihre Immobilienspezialisten

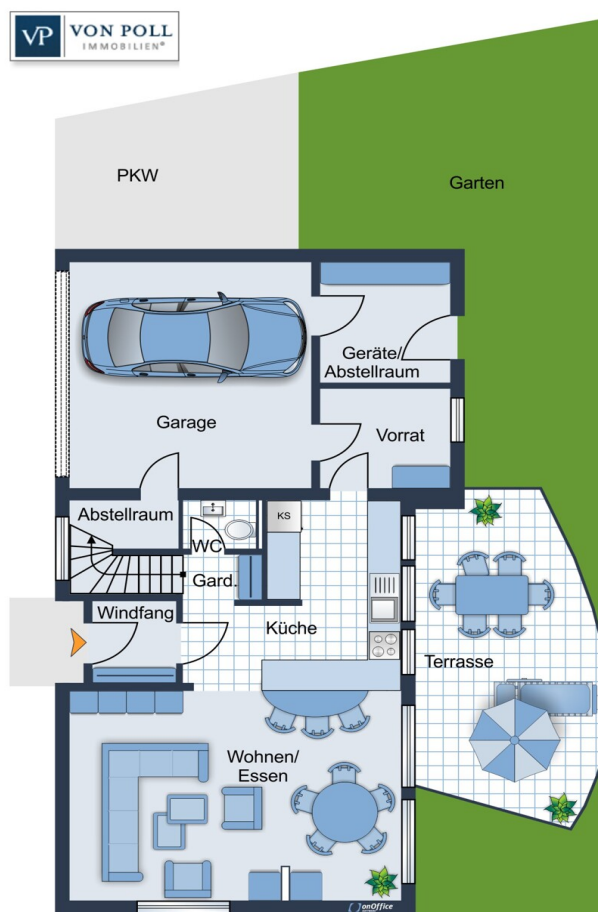
Eigentümern bieten wir eine kostenfreie und unverbindliche
Marktpreisermittlung ihrer Immobilie an.

Kontaktieren Sie uns, wir freuen uns darauf, Sie persönlich und individuell zu beraten.

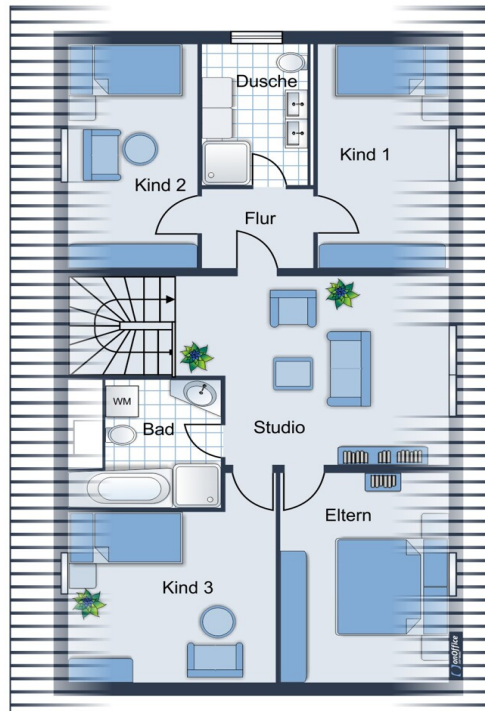
T.: 0631 - 414 99 89 0

Property ID: 26199008 - 67686 Mackenbach

Floor plans



Erdgeschoss



Dachgeschoss

This floor plan is not to scale. The documents were given to us by the client. For this reason, we cannot guarantee the accuracy of the information.

Property ID: 26199008 - 67686 Mackenbach

A first impression

Dieses moderne Einfamilienhaus aus dem Jahr 2003 besticht durch eine großzügige Wohnfläche von ca. 204 m² sowie eine durchdachte Raumaufteilung, die Komfort und Funktionalität ideal miteinander verbindet. Das Objekt befindet sich auf einem gepflegten, ca. 370 m² großen Grundstück, das ausreichend Platz für Garten, Terrasse und private Freiflächen bietet.

Das Erdgeschoss überzeugt mit einer ansprechenden und funktionalen Raumgestaltung. Ein einladender, separater Eingangsbereich mit Windfang führt direkt in den großzügigen Wohn- und Essbereich, der durch seine offene Gestaltung mit integriertem Küchenbereich inklusive Einbauküche besticht. Von hier aus sind sowohl die Terrasse als auch der Garten bequem und ebenerdig erreichbar, wodurch ein harmonischer Übergang zwischen Wohnraum und Außenbereich entsteht. Ein Gäste-WC sowie der praktische Zugang zum Vorratsraum und zur Garage runden das durchdachte Raumkonzept des Erdgeschosses ab und sorgen für zusätzlichen Komfort im Alltag.

Über das großzügige Treppenhaus gelangen Sie in das Dachgeschoss. Dort empfängt Sie ein heller Studiobereich, von dem aus die vier Schlafzimmer zugänglich sind. Die charmanten Dachschrägen in Verbindung mit den integrierten Dachgauben schaffen eine freundliche und luftige Atmosphäre und unterstreichen den besonderen Charakter des Hauses. Zwei Badezimmer bieten zusätzlichen Komfort und sind jeweils sowohl mit Dusche als auch mit Badewanne ausgestattet, sodass ausreichend Platz für Familie und Gäste vorhanden ist.

Abgerundet wird das Angebot durch eine großzügige Doppelgarage sowie einen angrenzenden Abstellraum.

Die Immobilie eignet sich gleichermaßen für Familien, die ein komfortables Zuhause in ruhiger, naturnaher Lage suchen, sowie für Kapitalanleger, die von der attraktiven Lage und der stabilen Nachfrage nach Wohnraum in Mackenbach profitieren möchten. Die Immobilie ist derzeit vermietet und erzielt eine jährliche Mieteinnahme von ca. 27.600 € p.a., wodurch es sich als sofort nutzbare Investmentgelegenheit präsentiert.

Property ID: 26199008 - 67686 Mackenbach

Details of amenities

- Housing approved p.a. 27.600,- €
- Fliesen
- Linoleum
- Einbauküche
- bodentiefe Fenster mit direktem Zugang zum Garten

Property ID: 26199008 - 67686 Mackenbach

All about the location

Mackenbach ist eine attraktive Ortsgemeinde im Landkreis Kaiserslautern in Rheinland-Pfalz und gehört zur Verbandsgemeinde Weilerbach. Die Umgebung verbindet ländliche Idylle mit der Nähe zu städtischer Infrastruktur, wodurch Mackenbach besonders für Familien, Berufspendler und internationale Bewohner attraktiv ist. Die unmittelbare Nähe zur Ramstein Air Base unterstreicht den internationalen Charakter der Region.

Die Verkehrsanbindung ist hervorragend: Über die Landes- und Kreisstraßen bestehen schnelle Verbindungen zu den umliegenden Gemeinden und nach Kaiserslautern. Die Autobahnen A6 und A62 sind in wenigen Minuten erreichbar und bieten komfortable Verbindungen in Richtung Mannheim, Saarbrücken und Trier. Auch der öffentliche Nahverkehr ist gut ausgebaut: Busverbindungen innerhalb des Verkehrsverbunds Rhein-Neckar gewährleisten eine unkomplizierte Anbindung an Kaiserslautern und weitere Städte. Der Hauptbahnhof Kaiserslautern ermöglicht zudem den Zugang zu regionalen und überregionalen Bahnverbindungen.

Mackenbach überzeugt somit durch die ideale Kombination aus naturnahem Wohnen, ruhiger Umgebung und hervorragender Erreichbarkeit wichtiger Arbeits- und Wirtschaftszentren.

Property ID: 26199008 - 67686 Mackenbach

Other information

GELDWÄSCHE: Als Immobilienmaklerunternehmen ist die von Poll Immobilien GmbH nach § 2 Abs. 1 Nr. 14 und § 11 Abs. 1, 2 Geldwäschegesetz (GwG) dazu verpflichtet, bei der Begründung einer Geschäftsbeziehung die Identität des Vertragspartners festzustellen und zu überprüfen, bzw. sobald ein ernsthaftes Interesse an der Durchführung des Immobilienkaufvertrages besteht. Hierzu ist es erforderlich, dass wir nach § 11 Abs. 4 GwG die relevanten Daten Ihres Personalausweises festhalten (wenn Sie als natürliche Person handeln) – beispielsweise mittels einer Kopie. Bei einer juristischen Person benötigen wir eine Kopie des Handelsregisterauszugs, aus welchem der wirtschaftlich Berechtigte hervorgeht. Das Geldwäschegesetz sieht vor, dass der Makler die Kopien bzw. Unterlagen fünf Jahre aufbewahren muss. Als unser Vertragspartner haben Sie auch eine Mitwirkungspflicht nach § 11 Abs. 6 GwG.

HAFTUNG: Wir weisen darauf hin, dass die von uns weitergegebenen Objektinformationen, Unterlagen, Pläne etc. vom Verkäufer bzw. Vermieter stammen. Eine Haftung für die Richtigkeit oder Vollständigkeit der Angaben übernehmen wir daher nicht. Es obliegt daher unseren Kunden, die darin enthaltenen Objektinformationen und Angaben auf ihre Richtigkeit hin zu überprüfen. Alle Immobilienangebote sind freibleibend und vorbehaltlich Irrtümer, Zwischenverkauf- und Vermietung oder sonstiger Zwischenverwertung.

UNSER SERVICE FÜR SIE ALS EIGENTÜMER:

Planen Sie den Verkauf oder die Vermietung Ihrer Immobilie, so ist es für Sie wichtig, deren Marktwert zu kennen. Lassen Sie kostenfrei und unverbindlich den aktuellen Wert Ihrer Immobilie professionell durch einen unserer Immobilienspezialisten einschätzen. Unser bundesweites und internationales Netzwerk ermöglicht es uns, Verkäufer bzw. Vermieter und Interessenten

bestmöglich zusammenzuführen.

Property ID: 26199008 - 67686 Mackenbach

Contact partner

For further information, please contact your contact person:

Carsten Cherdron

Fruchthallstraße 11, 67655 Kaiserslautern

Tel.: +49 631 - 41 49 989 0

E-Mail: kaiserslautern@von-poll.com

To the Disclaimer of von Poll Immobilien GmbH

www.von-poll.com