

Katzweiler

Exclusive detached house – spacious, flooded with light, in a sought-after location

Property ID: 25199045



www.von-poll.com

PURCHASE PRICE: 649.000 EUR • LIVING SPACE: ca. 355,62 m² • ROOMS: 7 • LAND AREA: 432 m²

Property ID: 25199045 - 67734 Katzweiler

- **At a glance**
- **The property**
- **Energy Data**
- **Floor plans**
- **A first impression**
- **Details of amenities**
- **All about the location**
- **Other information**
- **Contact partner**

Property ID: 25199045 - 67734 Katzweiler

At a glance

Property ID	25199045	Purchase Price	649.000 EUR
Living Space	ca. 355,62 m ²	Commission	Käuferprovision beträgt 3,57 % (inkl. MwSt.) des beurkundeten Kaufpreises
Roof Type	Gabled roof	Modernisation / Refurbishment	2020
Rooms	7	Condition of property	Well-maintained
Bedrooms	5	Construction method	Solid
Bathrooms	3	Usable Space	ca. 49 m ²
Year of construction	2006	Equipment	Terrace, Guest WC, Sauna, Fireplace, Built-in kitchen, Balcony
Type of parking	1 x Garage		

Property ID: 25199045 - 67734 Katzweiler

Energy Data

Type of heating	Underfloor heating	Energy Certificate	Energy consumption certificate
Energy Source	Gas	Final energy consumption	89.40 kWh/m ² a
Energy certificate valid until	19.12.2026	Energy efficiency class	C
Power Source	Gas	Year of construction according to energy certificate	2006

Property ID: 25199045 - 67734 Katzweiler

The property



Property ID: 25199045 - 67734 Katzweiler

The property



Property ID: 25199045 - 67734 Katzweiler

The property



Property ID: 25199045 - 67734 Katzweiler

The property



Property ID: 25199045 - 67734 Katzweiler

The property



Property ID: 25199045 - 67734 Katzweiler

The property



Property ID: 25199045 - 67734 Katzweiler

The property



Property ID: 25199045 - 67734 Katzweiler

The property



Property ID: 25199045 - 67734 Katzweiler

The property



Property ID: 25199045 - 67734 Katzweiler

The property



**VP VON POLL
IMMOBILIEN**

Finden Sie
Ihre Immobilie.

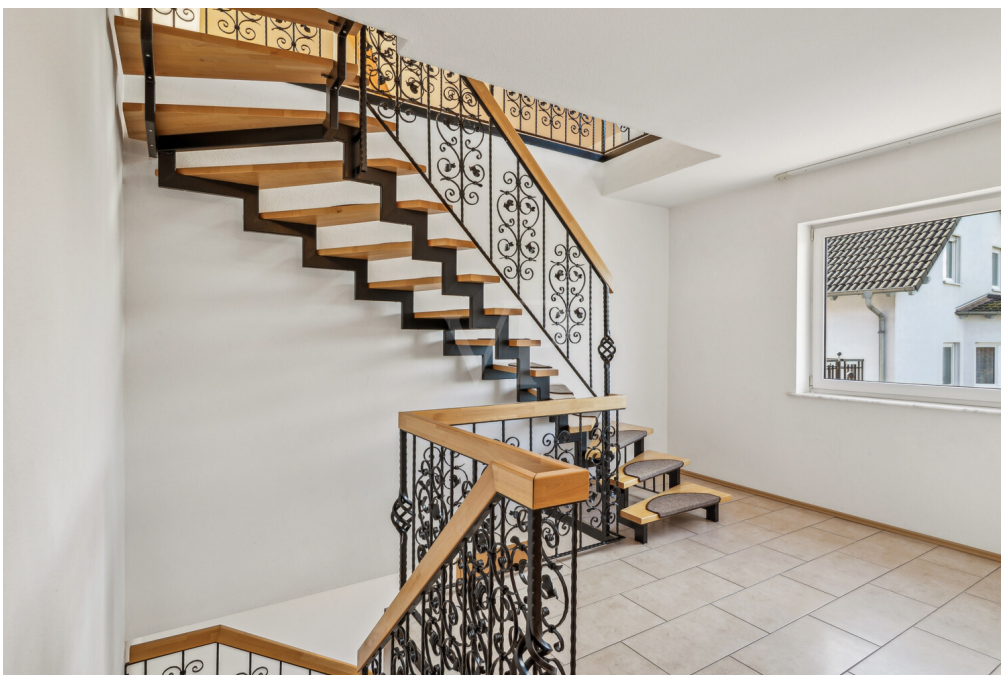
Vorgemerkte Suchkunden
erfahren frühzeitig von
neuen Immobilienangeboten.

www.von-poll.com



Property ID: 25199045 - 67734 Katzweiler

The property



Property ID: 25199045 - 67734 Katzweiler

The property



Hasret Karagöz
Selbstständige Immobilienberaterin
Immobilienmaklerin

✉ hasret.karagoez@von-poll.com
☎ 0631 41499890



Ihre Immobilienspezialisten

Eigentümern bieten wir eine kostenfreie und unverbindliche
Marktpreiseinwertung ihrer Immobilie an.

Kontaktieren Sie uns, wir freuen uns darauf, Sie persönlich und individuell zu beraten.

T.: 0631 - 41 49 989 0

Property ID: 25199045 - 67734 Katzweiler

The property

FÜR SIE IN DEN BESTEN LAGEN



VON POLL
IMMOBILIEN



Gern informieren wir
Sie persönlich über weitere
Details zur Immobilie.

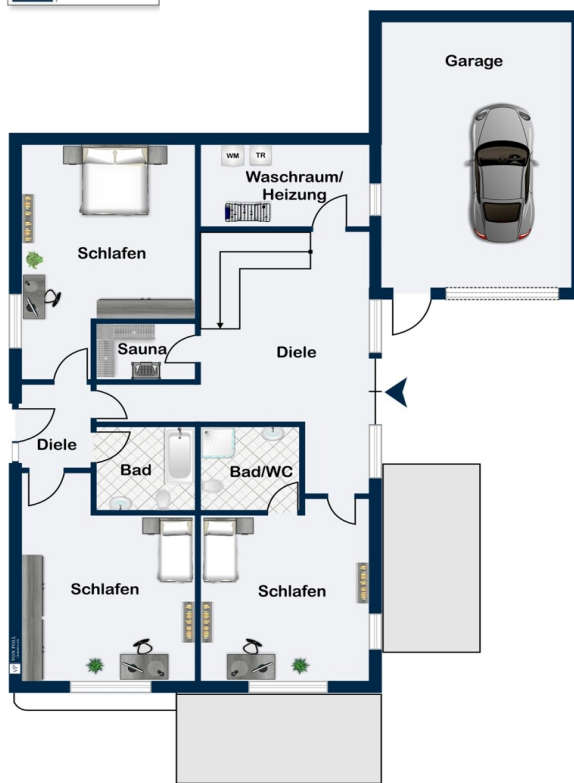
Vereinbaren Sie einen
Besichtigungstermin:

T.: +49 (0)631 - 41 49 989 0

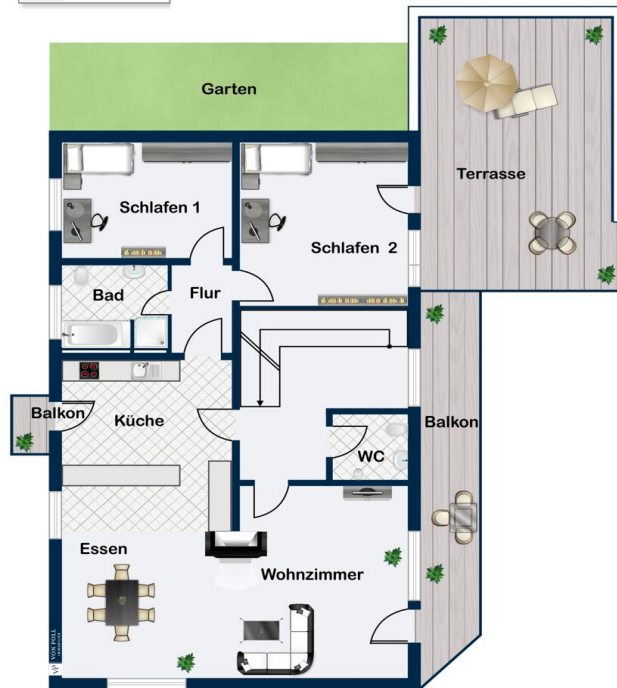
www.von-poll.com

Property ID: 25199045 - 67734 Katzweiler

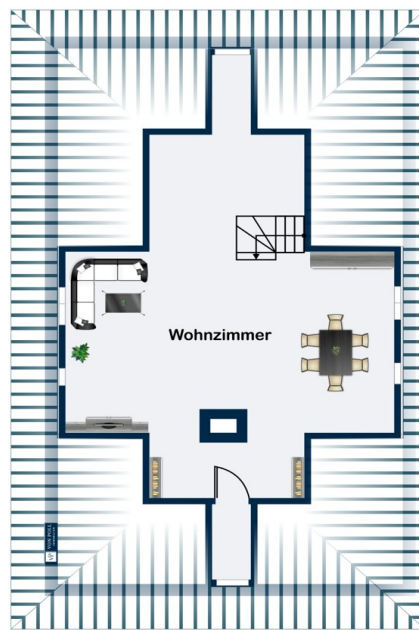
Floor plans



Erdgeschoss



Obergeschoss



Dachgeschoss

This floor plan is not to scale. The documents were given to us by the client. For this reason, we cannot guarantee the accuracy of the information.

Property ID: 25199045 - 67734 Katzweiler

A first impression

Willkommen in diesem stilvollen Einfamilienhaus mit ca. 355,62m² Wohnfläche auf einem Grundstück von ca. 432m² – ein Ort für komfortables und individuelles Wohnen. Die 2006 erbaute und 2020 modernisierte Immobilie besticht durch großzügige Raumaufteilung, lichtdurchflutete Zimmer und hochwertige Ausstattung – ideal für Familien oder Paare, die Wert auf Wohnkomfort und Lebensqualität legen.

Im Erdgeschoss empfängt Sie eine einladende Eingangsdiele, die zu drei Schlafzimmern führt, darunter eines mit eigenem Bad und Dusche. Für Entspannung sorgt die private Sauna, ergänzt durch ein weiteres Badezimmer mit Badewanne und einen praktischen Hauswirtschaftsraum. Über die Garage mit elektrischem Tor gelangen Sie direkt ins Haus – ein Plus an Komfort im Alltag.

Das Obergeschoss bietet einen offenen Wohn- und Essbereich, in den sich die moderne Küche mit Kochinsel harmonisch einfügt – perfekt für geselliges Kochen und gemeinsame Stunden. Der elegante Wohnbereich wird durch einen stilvollen Kamin ergänzt, der an kühleren Tagen für eine behagliche Atmosphäre sorgt und den Raum zu einem gemütlichen Mittelpunkt des Hauses macht. Zwei weitere Räume lassen sich flexibel als Schlaf- oder Arbeitsbereich nutzen und bieten damit vielfältige Gestaltungsmöglichkeiten für individuelle Lebenskonzepte. Ein geschmackvoll ausgestattetes Bad sowie ein separates Gäste-WC runden diese Ebene sowohl funktional als auch ästhetisch ab. Vom Wohn- und Arbeitsbereich aus gelangen Sie auf die großzügige Terrasse, die mit ihrem offenen Ausblick zum Verweilen, Sonnen und Entspannen einlädt – ein idealer Ort für erholsame Stunden im Freien.

Die Böden im Erd- und Obergeschoss sind modern gefliest, verbinden elegante Optik mit pflegeleichter Funktionalität.

Im Dachgeschoss bildet eine offene Galerie mit Kamin das Herzstück. Zahlreiche Fenster durchfluten den Raum mit Tageslicht und schaffen eine helle, freundliche Atmosphäre. Ob zum Entspannen, Arbeiten oder für kreative Hobbys – dieser Bereich bietet einen vielseitigen Rückzugsort mit besonderem Wohlgefühlcharakter, ergänzt durch hochwertigen Parkettboden.

Für zusätzlichen Komfort sorgen elektrische Rollläden, die Garage mit elektrischem Tor, eine Hofeinfahrt sowie ein Stellplatz. Große Fensterfronten schaffen ein offenes, einladendes Wohngefühl.

Dieses exklusive Haus vereint Großzügigkeit, Komfort und stilvolles Wohnen auf harmonische Weise – überzeugen Sie sich selbst bei einer persönlichen Besichtigung.

Property ID: 25199045 - 67734 Katzweiler

Details of amenities

- Fliesenboden
- Parkettboden
- Offene Küche mit Kücheninsel
- Sauna
- Kamin im OG
- Offene Galerie mit Kamin (DG)
- Elektrische Rollläden
- Großzügige Terrasse
- Garage mit elektrischem Tor
- Hauswirtschaftsraum
- Hofeinfahrt
- Stellplatz
- Direkter Zugang von der Garage ins Haus / Hauswirtschaftsraum

Property ID: 25199045 - 67734 Katzweiler

All about the location

Katzweiler verbindet naturnahe Ruhe mit bester Erreichbarkeit: Nur 10?km nördlich von Kaiserslautern gelegen, profitieren Sie von kurzen Wegen zu Schulen, Einkaufsmöglichkeiten und medizinischer Versorgung.

Die Anbindung ist optimal: Über die B270 sowie die Autobahnen A6 und A63 gelangen Sie schnell in die umliegenden Städte. Der öffentliche Nahverkehr bietet regelmäßige Busverbindungen, und der Bahnhof Kaiserslautern sorgt für komfortable Zuganbindungen in die Region.

Die idyllische Lage am Rande des Pfälzerwaldes macht Katzweiler nicht nur zu einem attraktiven Wohnort, sondern auch zu einem idealen Ausgangspunkt für Freizeitaktivitäten in der Natur.

Für Familien ist Katzweiler besonders einladend: ruhige Wohnstraßen, sichere Nachbarschaft und ein starkes Gemeinschaftsgefühl schaffen ein entspanntes Umfeld für Kinder. Die Grundschule Katzweiler und die Kindertagesstätte Regenbogen sind in etwa vier Minuten zu Fuß erreichbar, weitere Einrichtungen folgen in der Nähe. Ärzte, Apotheken und zahlreiche Freizeitmöglichkeiten sind gut erreichbar, ebenso die S-Bahn-Station Katzweiler in rund elf Minuten zu Fuß.

Katzweiler bietet Familien ein sicheres, naturnahes und gut angebundenes Zuhause mit ausgezeichneter Infrastruktur und vielfältigen Freizeitangeboten – die perfekte Wahl für ein glückliches Familienleben.

Property ID: 25199045 - 67734 Katzweiler

Other information

Es liegt ein Energieverbrauchsausweis vor.
Dieser ist gültig bis 19.12.2026.
Endenergieverbrauch beträgt 89.40 kwh/(m²*a).
Wesentlicher Energieträger der Heizung ist Gas.
Das Baujahr des Objekts lt. Energieausweis ist 2006.
Die Energieeffizienzklasse ist C.

GELDWÄSCHE: Als Immobilienmaklerunternehmen ist die von Poll Immobilien GmbH nach § 2 Abs. 1 Nr. 14 und § 11 Abs. 1, 2 Geldwäschegesetz (GwG) dazu verpflichtet, bei der Begründung einer Geschäftsbeziehung die Identität des Vertragspartners festzustellen und zu überprüfen, bzw. sobald ein ernsthaftes Interesse an der Durchführung des Immobilienkaufvertrages besteht. Hierzu ist es erforderlich, dass wir nach § 11 Abs. 4 GwG die relevanten Daten Ihres Personalausweises festhalten (wenn Sie als natürliche Person handeln) – beispielsweise mittels einer Kopie. Bei einer juristischen Person benötigen wir eine Kopie des Handelsregisterauszugs, aus welchem der wirtschaftlich Berechtigte hervorgeht. Das Geldwäschegesetz sieht vor, dass der Makler die Kopien bzw. Unterlagen fünf Jahre aufbewahren muss. Als unser Vertragspartner haben Sie auch eine Mitwirkungspflicht nach § 11 Abs. 6 GwG.

HAFTUNG: Wir weisen darauf hin, dass die von uns weitergegebenen Objektinformationen, Unterlagen, Pläne etc. vom Verkäufer bzw. Vermieter stammen. Eine Haftung für die Richtigkeit oder Vollständigkeit der Angaben übernehmen wir daher nicht. Es obliegt daher unseren Kunden, die darin enthaltenen Objektinformationen und Angaben auf ihre Richtigkeit hin zu überprüfen. Alle Immobilienangebote sind freibleibend und vorbehaltlich Irrtümer, Zwischenverkauf- und Vermietung oder sonstiger Zwischenverwertung.

UNSER SERVICE FÜR SIE ALS EIGENTÜMER:

Planen Sie den Verkauf oder die Vermietung Ihrer Immobilie, so ist es für Sie wichtig, deren Marktwert zu kennen. Lassen Sie kostenfrei und unverbindlich den aktuellen Wert Ihrer Immobilie professionell durch einen unserer Immobilienspezialisten einschätzen. Unser bundesweites und internationales Netzwerk ermöglicht es uns, Verkäufer bzw. Vermieter und Interessenten bestmöglich zusammenzuführen.

Property ID: 25199045 - 67734 Katzweiler

Contact partner

For further information, please contact your contact person:

Carsten Cherdron

Fruchthallstraße 11, 67655 Kaiserslautern

Tel.: +49 631 - 41 49 989 0

E-Mail: kaiserslautern@von-poll.com

To the Disclaimer of von Poll Immobilien GmbH

www.von-poll.com