

Otterberg

Exclusive detached house with granny flat and Mediterranean garden ambience

Property ID: 25199011



PURCHASE PRICE: 789.000 EUR • LIVING SPACE: ca. 250 m² • ROOMS: 7 • LAND AREA: 1.114 m²

Property ID: 25199011 - 67697 Otterberg

- At a glance
- The property
- Energy Data
- Floor plans
- A first impression
- Details of amenities
- All about the location
- Other information
- Contact partner

Property ID: 25199011 - 67697 Otterberg

At a glance

Property ID	25199011
Living Space	ca. 250 m²
Roof Type	Gabled roof
Rooms	7
Bedrooms	5
Bathrooms	3
Year of construction	2001
Type of parking	2 x Garage

Purchase Price	789.000 EUR
Commission	Käuferprovision beträgt 3,57 % (inkl. MwSt.) des beurkundeten Kaufpreises
Condition of property	Well-maintained
Construction method	Solid
Usable Space	ca. 100 m²
Equipment	Terrace, Guest WC, Fireplace, Garden / shared use, Built-in kitchen

Property ID: 25199011 - 67697 Otterberg

Energy Data

Type of heating	Underfloor heating
Energy Source	Gas
Energy certificate valid until	27.02.2035
Power Source	Gas

Energy Certificate	Energy demand certificate
Final Energy Demand	120.60 kWh/m²a
Energy efficiency class	D
Year of construction according to energy certificate	2001

Property ID: 25199011 - 67697 Otterberg

The property



Property ID: 25199011 - 67697 Otterberg

The property



Property ID: 25199011 - 67697 Otterberg

The property



VP VON POLL IMMOBILIEN

Immobilienbewertung – exklusiv und professionell.

- Was ist Ihre Immobilie wert?
- Wie entwickelt sich der Wert Ihrer Immobilie in Zukunft?
- Wie wirkt sich eine Modernisierung auf den Wert ihrer Immobilie aus?

Ihre persönliche und exklusive Immobilienanalyse erhalten Sie nach nur wenigen Klicks.

www.von-poll.com



Property ID: 25199011 - 67697 Otterberg

The property



Property ID: 25199011 - 67697 Otterberg

The property



VP VON POLL
IMMOBILIEN

Finden Sie
Ihre Immobilie.

Vorgemerkte Suchkunden
erfahren frühzeitig von
neuen Immobilienangeboten.

www.von-poll.com



Property ID: 25199011 - 67697 Otterberg

The property



Property ID: 25199011 - 67697 Otterberg

The property



Carsten Cherdron
Geschäftsstelleninhaber VON POLL IMMOBILIEN
Homburg & Kaiserslautern

✉ carsten.cherdron@von-poll.com
☎ 06841 - 1725290

VON POLL
IMMOBILIEN

Ihre Immobilienspezialisten

Eigentümern bieten wir eine kostenfreie und unverbindliche
Marktpreiseinschätzung ihrer Immobilie an.

Kontaktieren Sie uns, wir freuen uns darauf, Sie persönlich und individuell zu beraten.

T.: 0631 - 414 99 89 0

Shop Kaiserslautern | Stiftsplatz 5 | 67655 Kaiserslautern | kaiserslautern@von-poll.com | www.von-poll.com/kaiserslautern

Property ID: 25199011 - 67697 Otterberg

The property

FÜR SIE IN DEN BESTEN LAGEN



VON POLL
IMMOBILIEN



Gern informieren wir
Sie persönlich über weitere
Details zur Immobilie.

Vereinbaren Sie einen
Besichtigungstermin:

T.: +49 (0)6841 - 17 25 29 0

www.von-poll.com

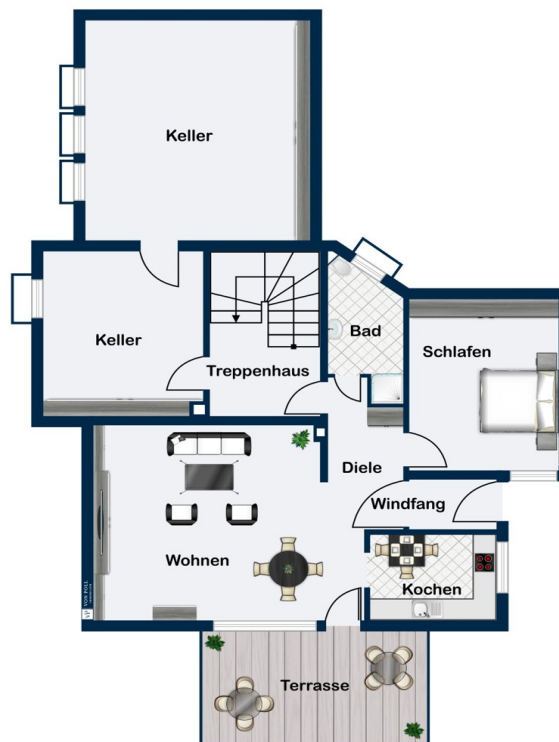
Property ID: 25199011 - 67697 Otterberg

Floor plans





Dachgeschoss



Untergeschoss

This floor plan is not to scale. The documents were given to us by the client. For this reason, we cannot guarantee the accuracy of the information.

Property ID: 25199011 - 67697 Otterberg

A first impression

Ein ganz besonderes Einfamilienhaus – großzügig, durchdacht und mit viel Liebe zum Detail gestaltet.

In einer ruhigen, zurückgezogenen Wohnlage erwartet Sie ein Zuhause, das auf einem ca. 1.114 m² großen Grundstück mit ca. 250 m² Wohnfläche Raum für Ihre individuellen Wohnträume bietet. Die zeitlose Architektur schafft eine helle und offene Atmosphäre – der perfekte Rückzugsort für Familien oder Paare, die Wert auf Komfort und Lebensqualität legen.

Schon beim Eintreten offenbart sich der besondere Charakter dieses Hauses: Der einladende Windfang mit eleganten Glaselementen empfängt Bewohner und Gäste gleichermaßen stilvoll und öffnet sich zum lichtdurchfluteten Wohnbereich. Hier gehen die Räume fließend ineinander über und schaffen ein Gefühl von Weite und Offenheit. Der großzügige Wohn- und Essbereich besticht durch bodentiefe Fenster, die nicht nur viel natürliches Licht hereinlassen, sondern auch einen unvergleichlichen Blick in den liebevoll angelegten, uneinsehbaren Garten ermöglichen. Ein mediterraner Fliesenboden unterstreicht das warme Wohnambiente, während ein Kamin nicht nur für gemütliche Stunden sorgt, sondern zugleich eine stilvolle Rauntrennung schafft. Die Küche besticht durch warmes, helles Holz und vereint zeitlose Gemütlichkeit mit praktischer Funktionalität. Ergänzt wird diese Ebene durch ein gepflegtes Duschbad sowie einen Hauswirtschaftsraum mit direktem Zugang zur Doppelgarage.

Über eine Treppe gelangen Sie in die offene Galerie des Dachgeschosses, die mit einer beeindruckenden Deckenhöhe und großzügiger Raumwirkung begeistert. Linkerhand erstreckt sich der exklusive Elternbereich mit einem angrenzenden Ankleidezimmer – eine Kombination aus Komfort und Privatsphäre. Zwei weitere charmante Schlafzimmer bieten vielseitige Nutzungsmöglichkeiten. Eines der Zimmer überrascht mit einer zusätzlichen Ebene, die über eine elegante Wendeltreppe erreichbar ist und durch behagliche Dachschrägen eine besonders gemütliche Atmosphäre schafft. Ein separates, großzügig gestaltetes Badezimmer mit Badewanne, Dusche und separatem WC sorgt für Komfort. Ergänzt wird diese Ebene durch eine zusätzliche Gästetoilette sowie ein weiteres Studiozimmer, das sich ideal als Schlaf- oder Freizeitzimmer eignet und das Raumangebot des Dachgeschosses perfekt abrundet.

Das Untergeschoss dieser Immobilie hält eine besondere Überraschung bereit: eine geschmackvoll geschnittene Einliegerwohnung, die mit zwei gut proportionierten

Zimmern, einer eigenen Küche sowie einem Badezimmer ausgestattet ist. Der direkte Zugang zur seitlich gelegenen Terrasse schafft zusätzlichen Wohnkomfort und macht diesen Bereich ideal für Gäste, Familienmitglieder oder als unabhängigen Arbeitsbereich. Zwei separate Kellerräume bieten darüber hinaus großzügigen Stauraum und runden das Angebot im Untergeschoss funktional ab.

Vervollständigt wird dieses durchdachte Wohnkonzept durch die wunderschön angelegte Gartenanlage, die sich über mehrere Ebenen erstreckt und durch ihre Struktur natürliche Rückzugsorte schafft, die harmonisch ineinander übergehen und immer wieder neue Perspektiven eröffnen. Kieswege schlängeln sich sanft durch blühende Lavendelbüsche, deren intensiver Duft sich in der warmen Sonne entfaltet und zusammen mit dem violetten Farbspiel ein mediterranes Flair heraufbeschwört. Dazwischen strecken sich Feigen- und Zwetschgenbäume in den Himmel und verleihen dem Garten eine beinahe südliche Atmosphäre. Die dichte, abwechslungsreiche Bepflanzung sorgt nicht nur für Privatsphäre, sondern auch für eine beeindruckende Tiefenwirkung. Frische Kräuter wachsen griffbereit für die Küche und laden zum Ernten und Genießen ein.

Dieses Einfamilienhaus ist ein Zuhause, das mit seiner einzigartigen Atmosphäre und durchdachten Details jeden Tag aufs Neue begeistert – überzeugen Sie sich selbst bei einer Besichtigung und entdecken Sie das außergewöhnliche Potenzial dieses besonderen Hauses.

Property ID: 25199011 - 67697 Otterberg

Details of amenities

- Ruhige, zurückgezogene Wohnlage
- Einladender Windfang
- Bodentiefe Fensterelemente
- Parkettboden
- Mediterraner Fliesenboden
- Kamin
- Einbauküche
- Schlafbereich mit Ankleide
- Galeriebereich
- Gäste-WC
- Einliegerwohnung
- Idyllisch angelegte Gartenanlage
- Zisterne mit 10.000 Litern Fassungsvermögen
- Terrasse
- Doppelgarage

Property ID: 25199011 - 67697 Otterberg

All about the location

Otterberg, eine charmante Kleinstadt in Rheinland-Pfalz, liegt idyllisch am Rande des Pfälzerwaldes und bietet eine gelungene Kombination aus naturnahem Wohnen und optimaler Infrastruktur. Umgeben von ausgedehnten Wäldern und weiten Feldern bietet die Stadt eine naturnahe und ruhige Wohnlage. Diese Nähe zur Natur bildet einen reizvollen Kontrast zur guten Anbindung an die nahegelegene Universitätsstadt Kaiserslautern, die den Bewohnern Zugang zu urbaner Infrastruktur und vielfältigen Arbeitsmöglichkeiten eröffnet.

Ein wesentlicher Vorteil Otterbergs ist die ausgezeichnete Verkehrsanbindung. Die nahegelegene Autobahn A63 sorgt für eine schnelle Verbindung nach Kaiserslautern sowie in überregionale Zentren wie Mainz oder Frankfurt. Auch die umliegenden Ortschaften sind durch das gut ausgebaute Straßennetz bequem erreichbar, was die Mobilität der Einwohner zusätzlich erhöht.

Otterberg lädt mit seiner reizvollen Umgebung zu zahlreichen Freizeitaktivitäten in der Natur ein. Ob Spaziergänge, Wanderungen oder Radtouren – die Landschaft bietet ideale Voraussetzungen für aktive Erholung.

Insgesamt überzeugt Otterberg durch seine naturnahe Wohnlage, die sehr gute Verkehrsanbindung sowie ein umfangreiches Angebot an Freizeit-, Versorgungs- und Gesundheitseinrichtungen – und bietet damit eine hohe Lebensqualität für Jung und Alt.

Property ID: 25199011 - 67697 Otterberg

Other information

Es liegt ein Energiebedarfsausweis vor.
Dieser ist gültig bis 27.2.2035.
Endenergiebedarf beträgt 120.60 kwh/(m²*a).
Wesentlicher Energieträger der Heizung ist Gas.
Das Baujahr des Objekts lt. Energieausweis ist 2001.
Die Energieeffizienzklasse ist D.

GELDWÄSCHE: Als Immobilienmaklerunternehmen ist die von Poll Immobilien GmbH nach § 2 Abs. 1 Nr. 14 und § 11 Abs. 1, 2 Geldwäschegesetz (GwG) dazu verpflichtet, bei der Begründung einer Geschäftsbeziehung die Identität des Vertragspartners festzustellen und zu überprüfen, bzw. sobald ein ernsthaftes Interesse an der Durchführung des Immobilienkaufvertrages besteht. Hierzu ist es erforderlich, dass wir nach § 11 Abs. 4 GwG die relevanten Daten Ihres Personalausweises festhalten (wenn Sie als natürliche Person handeln) – beispielsweise mittels einer Kopie. Bei einer juristischen Person benötigen wir eine Kopie des Handelsregistrauszugs, aus welchem der wirtschaftlich Berechtigte hervorgeht. Das Geldwäschegesetz sieht vor, dass der Makler die Kopien bzw. Unterlagen fünf Jahre aufbewahren muss. Als unser Vertragspartner haben Sie auch eine Mitwirkungspflicht nach § 11 Abs. 6 GwG.

HAFTUNG: Wir weisen darauf hin, dass die von uns weitergegebenen Objektinformationen, Unterlagen, Pläne etc. vom Verkäufer bzw. Vermieter stammen. Eine Haftung für die Richtigkeit oder Vollständigkeit der Angaben übernehmen wir daher nicht. Es obliegt daher unseren Kunden, die darin enthaltenen Objektinformationen und Angaben auf ihre Richtigkeit hin zu überprüfen. Alle Immobilienangebote sind freibleibend und vorbehaltlich Irrtümer, Zwischenverkauf- und Vermietung oder sonstiger Zwischenverwertung.

UNSER SERVICE FÜR SIE ALS EIGENTÜMER:

Planen Sie den Verkauf oder die Vermietung Ihrer Immobilie, so ist es für Sie wichtig, deren Marktwert zu kennen. Lassen Sie kostenfrei und unverbindlich den aktuellen Wert Ihrer Immobilie professionell durch einen unserer Immobilienspezialisten einschätzen. Unser bundesweites und internationales Netzwerk ermöglicht es uns, Verkäufer bzw. Vermieter und Interessenten bestmöglich zusammenzuführen.

Property ID: 25199011 - 67697 Otterberg

Contact partner

For further information, please contact your contact person:

Carsten Cherdron

Fruchthallstraße 11, 67655 Kaiserslautern

Tel.: +49 631 - 41 49 989 0

E-Mail: kaiserslautern@von-poll.com

To the Disclaimer of von Poll Immobilien GmbH

www.von-poll.com