

Idstein

Neuer Preis! Gepflegtes Wohn- und Geschäftshaus in stadtnaher Lage

Property ID: 26192031



www.von-poll.com

PURCHASE PRICE: 799.000 EUR • LIVING SPACE: ca. 232 m² • ROOMS: 11 • LAND AREA: 364 m²

Property ID: 26192031 - 65510 Idstein

- **At a glance**
- **The property**
- **Energy Data**
- **Floor plans**
- **A first impression**
- **Details of amenities**
- **All about the location**
- **Other information**
- **Contact partner**

Property ID: 26192031 - 65510 Idstein

At a glance

Property ID	26192031	Purchase Price	799.000 EUR
Living Space	ca. 232 m ²	Commission	Käuferprovision beträgt 5,95 % (inkl. MwSt.) des beurkundeten Kaufpreises
Roof Type	Half-hipped roof	Modernisation / Refurbishment	2016
Rooms	11	Construction method	Solid
Bathrooms	3	Usable Space	ca. 100 m ²
Year of construction	1926	Commercial space	ca. 100 m ²
Type of parking	1 x Car port, 3 x Outdoor parking space, 1 x Garage	Rentable space	ca. 385 m ²
		Office space	ca. 53 m ²
		Equipment	Balcony

Property ID: 26192031 - 65510 Idstein

Energy Data

Type of heating	Central heating	Energy Certificate	Energy demand certificate
Energy Source	Gas	Final Energy Demand	80.00 kWh/m ² a
Energy certificate valid until	23.02.2032	Energy efficiency class	C
Power Source	Gas	Year of construction according to energy certificate	2016

Property ID: 26192031 - 65510 Idstein

The property



Property ID: 26192031 - 65510 Idstein

The property



Property ID: 26192031 - 65510 Idstein

The property



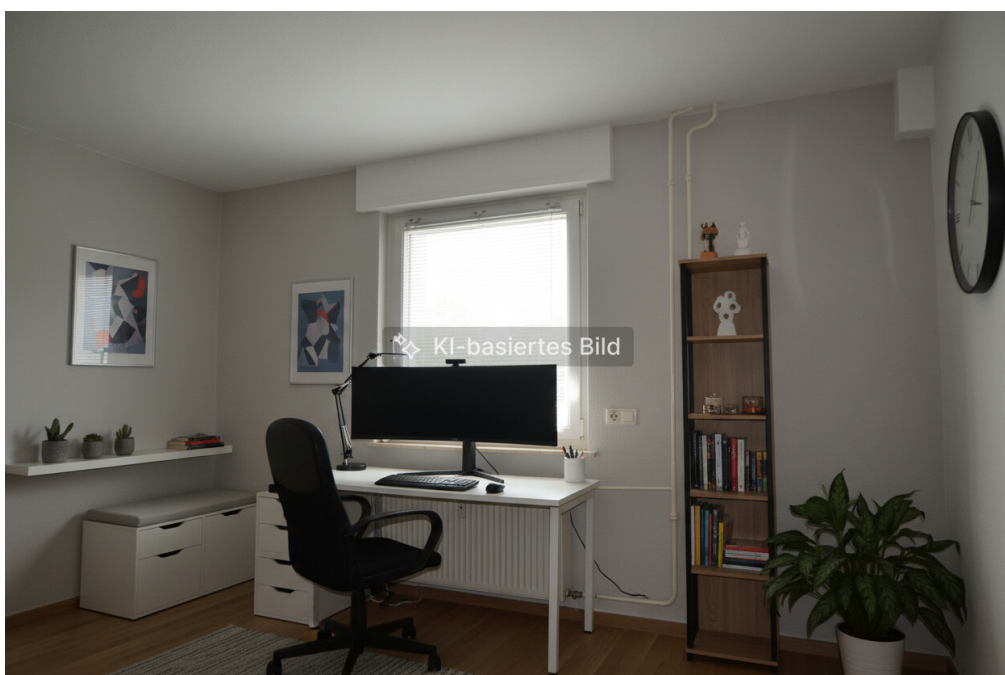
Property ID: 26192031 - 65510 Idstein

The property



Property ID: 26192031 - 65510 Idstein

The property



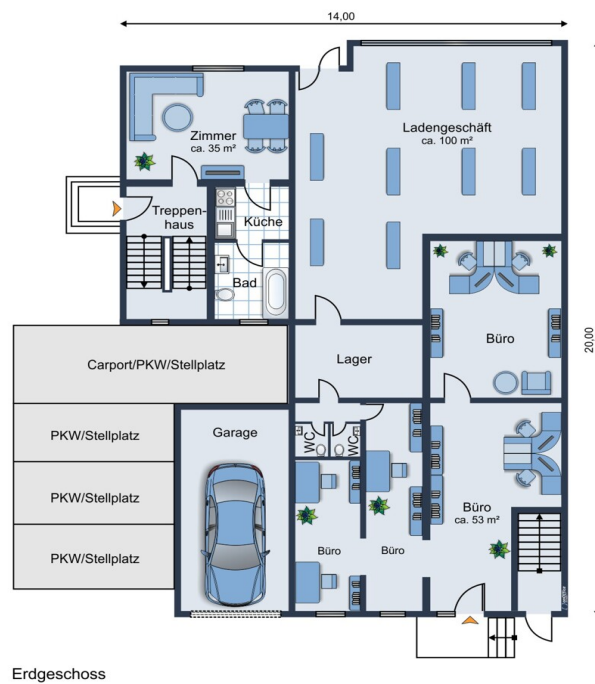
Property ID: 26192031 - 65510 Idstein

The property



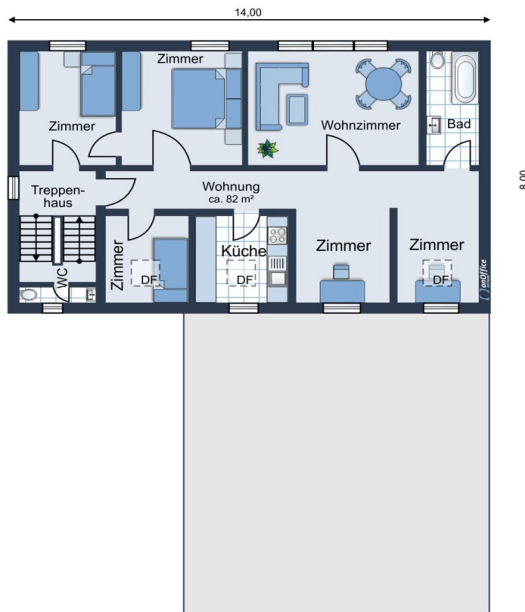
Property ID: 26192031 - 65510 Idstein

Floor plans





Obergeschoss



Dachgeschoss

This floor plan is not to scale. The documents were given to us by the client. For this reason, we cannot guarantee the accuracy of the information.

Property ID: 26192031 - 65510 Idstein

A first impression

Das solide Wohn- und Geschäftshaus mit 5 vermieteten Einheiten, davon 2 Gewerbeeinheiten in fußläufiger Lage zur Idsteiner Stadtmitte bietet sich idealerweise für Kapitalanleger an, die Interesse an einem realen Idsteiner Anlageobjekt haben.

Das zwischenzeitlich in 2016 modernisierte Gebäude befindet sich in einer Lage, die sowohl privaten als auch gewerblichen Anforderungen sehr gut gerecht wird. Nach einer umfassenden Modernisierung im Jahr 2016 befindet sich das Anwesen in einem ansprechenden und normal gepflegten Gesamtzustand.

Neben der gut frequentierten Ladenfläche (straßenseitig) befindet sich im hinteren Gebäudebereich ein kleiner, Mitte der 60er Jahre angebauter Bürokomplex, der ebenfalls gut vermietet ist.

Für den privaten Bereich stehen 3 Wohneinheiten zur Verfügung, die unterschiedliche Wohnkonzepte ermöglichen - die Wohneinheiten wurden nicht weiter modernisiert und sind vernünftig ausgestattet, alle Mietverhältnisse sind sehr zuverlässig.

Zum Haus gehören 3 Stellplätze im Außenbereich.

Überzeugen Sie sich bei einer Besichtigung persönlich von den vielseitigen Möglichkeiten, die dieses Anlageobjekt bietet. Für weitere Informationen oder einen individuellen Besichtigungstermin stehen wir Ihnen gern zur Verfügung - dazu planen Sie bitte etwas Vorlauf ein, damit wir einen Termin mit den Mietparteien abstimmen können.

Property ID: 26192031 - 65510 Idstein

Details of amenities

MODERNISIERUNGS-MAßNAHMEN:

1995 - Bäder in den Obergeschossen

2014 - Bad EG

2016 - Aussendämmung, Aufdachdämmung, Gas-BW-Heizung, Kunststofffenster 3-fach, Eingangstüren, Außenjalousien

Property ID: 26192031 - 65510 Idstein

All about the location

Ein gepflegtes Anlageobjekt in stadtnaher Lage - für viele Insider eine ruhige Lage von Idstein bei bester Anbindung an die charmante Innenstadt sowie Natur.

Selbstverständlich finden Sie in Idstein alle Annehmlichkeiten einer funktionierenden Infrastruktur: Kindergärten, Schulen, Einkaufsmöglichkeiten und eine bezaubernde Altstadt, die mit ihren diversen Restaurants und Einkaufsmöglichkeiten ständig zum Verweilen einlädt!

Bekannt für seine Jazztage bietet Ihnen das lebendige Idstein neben bekannten Arbeitgebern, dem Naherholungswert auch zwei Golfplätze sowie eine schnelle Anbindung über die A3 nach Köln, ins Rhein-Main-Gebiet oder an den Frankfurter Flughafen.

Property ID: 26192031 - 65510 Idstein

Other information

GELDWÄSCHE: Als Immobilienmaklerunternehmen ist die von Poll Immobilien GmbH nach § 2 Abs. 1 Nr. 14 und § 11 Abs. 1, 2 Geldwäschegesetz (GwG) dazu verpflichtet, bei der Begründung einer Geschäftsbeziehung die Identität des Vertragspartners festzustellen und zu überprüfen, bzw. sobald ein ernsthaftes Interesse an der Durchführung des Immobilienkaufvertrages besteht. Hierzu ist es erforderlich, dass wir nach § 11 Abs. 4 GwG die relevanten Daten Ihres Personalausweises festhalten (wenn Sie als natürliche Person handeln) – beispielsweise mittels einer Kopie. Bei einer juristischen Person benötigen wir eine Kopie des Handelsregisterauszugs, aus welchem der wirtschaftlich Berechtigte hervorgeht. Das Geldwäschegesetz sieht vor, dass der Makler die Kopien bzw. Unterlagen fünf Jahre aufbewahren muss. Als unser Vertragspartner haben Sie auch eine Mitwirkungspflicht nach § 11 Abs. 6 GwG.

HAFTUNG: Wir weisen darauf hin, dass die von uns weitergegebenen Objektinformationen, Unterlagen, Pläne etc. vom Verkäufer bzw. Vermieter stammen. Eine Haftung für die Richtigkeit oder Vollständigkeit der Angaben übernehmen wir daher nicht. Es obliegt daher unseren Kunden, die darin enthaltenen Objektinformationen und Angaben auf ihre Richtigkeit hin zu überprüfen. Alle Immobilienangebote sind freibleibend und vorbehaltlich Irrtümer, Zwischenverkauf- und Vermietung oder sonstiger Zwischenverwertung.

UNSER SERVICE FÜR SIE ALS EIGENTÜMER:

Planen Sie den Verkauf oder die Vermietung Ihrer Immobilie, so ist es für Sie wichtig, deren Marktwert zu kennen. Lassen Sie kostenfrei und unverbindlich den aktuellen Wert Ihrer Immobilie professionell durch einen unserer Immobilienspezialisten einschätzen. Unser bundesweites und internationales Netzwerk ermöglicht es uns, Verkäufer bzw. Vermieter und Interessenten bestmöglich zusammenzuführen.

Property ID: 26192031 - 65510 Idstein

Contact partner

For further information, please contact your contact person:

Katharina Lichtenberg-Weck

Bahnhofstraße 2, 65510 Idstein

Tel.: +49 6126 - 95 83 17 0

E-Mail: idstein@von-poll.com

To the Disclaimer of von Poll Immobilien GmbH

www.von-poll.com