

Niedernhausen

Stilvolle Maisonettewohnung mit Großzügigkeit und Charme - Raum für Lebensträume

Property ID: 26192013



www.von-poll.com

PURCHASE PRICE: 398.000 EUR • LIVING SPACE: ca. 114 m² • ROOMS: 2.5

Property ID: 26192013 - 65527 Niedernhausen

- At a glance
- The property
- Energy Data
- Floor plans
- A first impression
- Details of amenities
- All about the location
- Other information
- Contact partner

Property ID: 26192013 - 65527 Niedernhausen

At a glance

Property ID	26192013	Purchase Price	398.000 EUR
Living Space	ca. 114 m ²	Commission	Käuferprovision beträgt 3,57 % (inkl. MwSt.) des beurkundeten Kaufpreises
Floor	3		
Rooms	2.5		
Bedrooms	1		
Bathrooms	1	Modernisation / Refurbishment	2024
Year of construction	1994	Condition of property	Well-maintained
Type of parking	1 x Outdoor parking space	Construction method	Solid
		Usable Space	ca. 3 m ²
		Equipment	Guest WC, Built-in kitchen

Property ID: 26192013 - 65527 Niedernhausen

Energy Data

Type of heating	Underfloor heating	Energy Certificate	Energy consumption certificate
Energy Source	Gas		
Energy certificate valid until	24.02.2031	Final energy consumption	137.70 kWh/m ² a
Power Source	Gas	Energy efficiency class	E
		Year of construction according to energy certificate	1994

Property ID: 26192013 - 65527 Niedernhausen

The property



Property ID: 26192013 - 65527 Niedernhausen

The property



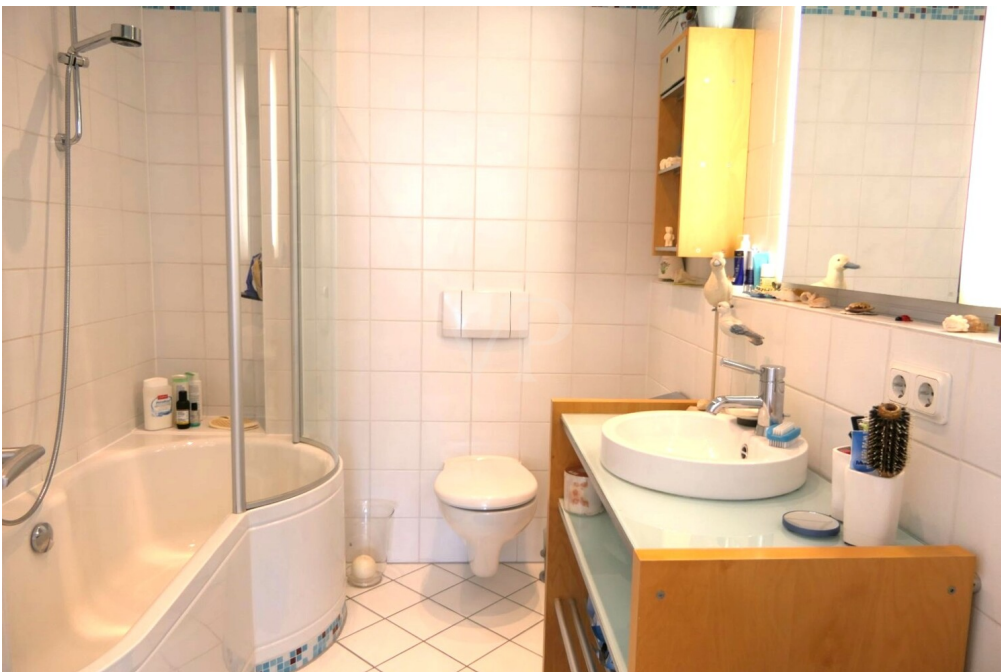
Property ID: 26192013 - 65527 Niedernhausen

The property



Property ID: 26192013 - 65527 Niedernhausen

The property



Property ID: 26192013 - 65527 Niedernhausen

The property



Property ID: 26192013 - 65527 Niedernhausen

The property



Property ID: 26192013 - 65527 Niedernhausen

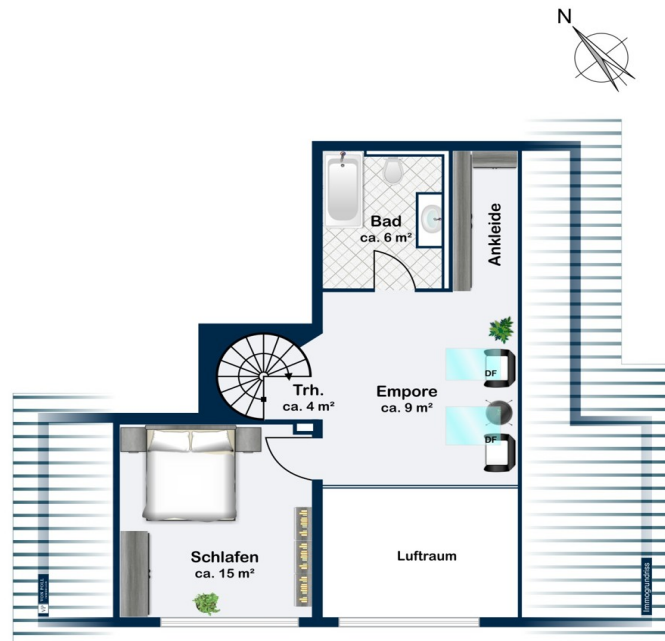
The property



Property ID: 26192013 - 65527 Niedernhausen

Floor plans





This floor plan is not to scale. The documents were given to us by the client. For this reason, we cannot guarantee the accuracy of the information.

Property ID: 26192013 - 65527 Niedernhausen

A first impression

Zum Verkauf steht eine außergewöhnlich charmante 2,5-Zimmer-Maisonette-Wohnung, die mit ihrem durchdachten Grundriss, großzügigen Dimensionen und einer stilvollen, hochwertigen Ausstattung begeistert.

Auf ca. 114 m² Wohnfläche entfaltet sich ein Wohngefühl der besonderen Art – verteilt auf zwei Ebenen im 3. Obergeschoss und Dachgeschoss eines überwiegend von Eigentümern bewohnten Hauses.

Schon beim Betreten wird deutlich: Diese Wohnung ist kein Standard. Hohe Decken, offene Raumstrukturen und lichtdurchflutete Flächen schaffen ein einzigartiges Ambiente, das Großzügigkeit und Eleganz vereint. Wer das Besondere sucht, wird sich hier sofort zuhause fühlen.

Der weitläufige Wohn-, Ess- und Kochbereich bildet das Herzstück der Wohnung. Bodentiefe Fenster mit elektrischen Jalousien sorgen für eine helle, freundliche Atmosphäre und unterstreichen den offenen Charakter. Von hier aus gelangen Sie auf den Ostbalkon sowie auf die großzügige Terrasse in Süd-/Westlage – perfekte Orte, um den Tag entspannt zu beginnen oder ausklingen zu lassen.

Die geschmackvolle Einrichtung der Eigentümerin zieht sich durch die gesamte Wohnung: Hochwertige Designerleuchten, maßgefertigte Schiebesysteme für Vorhänge sowie eine moderne Einbauküche mit Tresen (Wert ca. 10.000 €) sind bereits im Kaufpreis enthalten und verleihen den Räumen eine stilvolle, individuelle Note.

Über eine elegante Echtholz-Wendeltreppe erreichen Sie das Dachgeschoss. Hier erwartet Sie der private Rückzugsort mit einem großzügigen Schlafzimmer, einem

weiteren Badezimmer sowie einer offenen Empore, die sich ideal als Homeoffice oder kreativer Arbeitsbereich eignet.

Zur Wohnung gehören außerdem ein Kfz-Außenstellplatz (bereits im Kaufpreis enthalten), ein eigener Kellerraum sowie ein gemeinschaftlicher Wasch- und Fahrradraum.

Die Wohnung ist derzeit zu attraktiven Konditionen vermietet und stellt somit auch eine interessante Kapitalanlage dar. Perspektivisch ist eine Eigennutzung nach Auszug der Mieter möglich.

Ein Zuhause für Menschen mit Sinn für Ästhetik, Raum und Qualität – lassen Sie sich von diesem besonderen Wohnangebot begeistern.

Bitte beachten Sie: Da die Wohnung aktuell bewohnt ist, sind Besichtigungen nur mit entsprechendem zeitlichen Vorlauf möglich.

Property ID: 26192013 - 65527 Niedernhausen

Details of amenities

- Maisonette Wohnung mit innenliegender Wendeltreppe, 3. OG und DG
- Offener Koch-, Wohn- und Essbereich
- Einbauküche mit Tresen
- Freistehende Kühl-/ Gefrierkombination
- Hochglanzfliesen im 3. OG
- Parkett im DG
- Bad im DG inkl. Duschwanne, WC, Waschtisch mit Unterschrank und Spiegel (Platz und Anschlussmöglichkeit für eine Waschmaschine vorhanden)
- Fußbodenheizung mit Raumsteuerung
- Teilweise Einbaustrahler
- Hochwertige Designerlampen im Essbereich, Galerie, Empore und Schlafzimmer
- Kunststofffenster (doppelt verglast)
- Elektrische Jalousien im 3. OG
- Balkon in Ost Lage
- Große Terrasse/Balkon in Süd/West Lage
- Blick in die Ferne und Umgebung
- Passgenaue Schiebesysteme mit Gardinen im Ess-/ und Wohnbereich
- Plissees in DG-Fenstern
- Treppenhausreinigung
- Winterdienst
- Kleine Eigentümergemeinschaft mit 11 Einheiten
- Objekt wird überwiegend von Eigentümern bewohnt
- Sehr gute zentrale Lage - fußläufig zum Bahnhof
- Kfz - Außenstellplatz

Property ID: 26192013 - 65527 Niedernhausen

All about the location

Die Stadt Niedernhausen gehört dem Rheingau-Taunus-Kreis an und befindet sich in verkehrstechnisch idealer Lage mitten im Herzen des Rhein-Main-Gebietes.

Das Ortsbild weist verschiedene historische Gebäude auf, die teilweise unter Denkmalschutz stehen, z. Bsp. die katholische Kirche an der Wiesbadener Straße. Die evangelische Johanneskirche im Ortsteil Niederseelbach ist besonders malerisch, da sie im Talgrund steht. Im Ortsteil Niedernhausen befindet sich auch der Sitz der Gemeindeverwaltung.

Niedernhausen zeichnet sich aus durch eine junge Bevölkerungsstruktur. Mit ca. 15.000 Einwohner wächst die Stadt zunehmend. Neben dem Ortskern, indem sich verschiedene Geschäfte des täglichen Bedarfs befinden, entwickelt sich die Umgebung stetig. Schätzungsweise wird die Einwohnerzahl in den nächsten Jahren auf ca. 16.000 heran- wachsen.

Ebenso verschiedene Ärzte, Vereine, Fitnessstudio, zahlreiche Restaurants und öffentliche Einrichtungen. Veranstaltungen, wie Weinfeste und Gewerbeausstellungen in der Aulhalle, und Dressur- und Springturniere gehören zum festen Bestandteil der Gemeinde. Vom Objekt aus erreichen Sie die Ortsmitte, mit reichhaltigen Fachgeschäften des täglichen Bedarfs, und dem Wochenmarkt, fußläufig in ca. 650 m.

Die vielfältigen hochwertigen Einrichtungen und Angebote der kulturellen und sozialen Infrastruktur, die attraktiven Möglichkeiten der Naherholung, sowie viel moderner, zeitgemäßer Wohnraum machen Niedernhausen zu einer Stadt mit hervorragenden Standortfaktoren.

Als Autofahrer erreichen Sie in wenigen Minuten die Anschlussstelle A3, die Sie in Richtung Frankfurt am Main und nach Limburg/Köln führt. Der Frankfurter Flughafen ist ca. 30 Autominuten entfernt. Ebenso verfügt Niedernhausen über einen S-Bahn-Anschluss, der sich fußläufig zum Objekt befindet.

Property ID: 26192013 - 65527 Niedernhausen

Other information

GELDWÄSCHE: Als Immobilienmaklerunternehmen ist die von Poll Immobilien GmbH nach § 2 Abs. 1 Nr. 14 und § 11 Abs. 1, 2 Geldwäschegesetz (GwG) dazu verpflichtet, bei der Begründung einer Geschäftsbeziehung die Identität des Vertragspartners festzustellen und zu überprüfen, bzw. sobald ein ernsthaftes Interesse an der Durchführung des Immobilienkaufvertrages besteht. Hierzu ist es erforderlich, dass wir nach § 11 Abs. 4 GwG die relevanten Daten Ihres Personalausweises festhalten (wenn Sie als natürliche Person handeln) – beispielsweise mittels einer Kopie. Bei einer juristischen Person benötigen wir eine Kopie des Handelsregisterauszugs, aus welchem der wirtschaftlich Berechtigte hervorgeht. Das Geldwäschegesetz sieht vor, dass der Makler die Kopien bzw. Unterlagen fünf Jahre aufbewahren muss. Als unser Vertragspartner haben Sie auch eine Mitwirkungspflicht nach § 11 Abs. 6 GwG.

HAFTUNG: Wir weisen darauf hin, dass die von uns weitergegebenen Objektinformationen, Unterlagen, Pläne etc. vom Verkäufer bzw. Vermieter stammen. Eine Haftung für die Richtigkeit oder Vollständigkeit der Angaben übernehmen wir daher nicht. Es obliegt daher unseren Kunden, die darin enthaltenen Objektinformationen und Angaben auf ihre Richtigkeit hin zu überprüfen. Alle Immobilienangebote sind freibleibend und vorbehaltlich Irrtümer, Zwischenverkauf- und Vermietung oder sonstiger Zwischenverwertung.

UNSER SERVICE FÜR SIE ALS EIGENTÜMER:

Planen Sie den Verkauf oder die Vermietung Ihrer Immobilie, so ist es für Sie wichtig, deren Marktwert zu kennen. Lassen Sie kostenfrei und unverbindlich den aktuellen Wert Ihrer Immobilie professionell durch einen unserer Immobilienspezialisten einschätzen. Unser bundesweites und internationales Netzwerk ermöglicht es uns, Verkäufer bzw. Vermieter und Interessenten

bestmöglich zusammenzuführen.

Property ID: 26192013 - 65527 Niedernhausen

Contact partner

For further information, please contact your contact person:

Katharina Lichtenberg-Weck

Bahnhofstraße 2, 65510 Idstein

Tel.: +49 6126 - 95 83 17 0

E-Mail: idstein@von-poll.com

To the Disclaimer of von Poll Immobilien GmbH

www.von-poll.com