

Magdeburg / Stadtfeld Ost

Kapitalanleger oder Eigennutzer aufgepasst, einzigartige Dachgeschosswohnung zu verkaufen!

Property ID: 23156030



www.von-poll.com

PURCHASE PRICE: 110.000 EUR • LIVING SPACE: ca. 61,6 m² • ROOMS: 2

Property ID: 23156030 - 39108 Magdeburg / Stadtfeld Ost

- At a glance
- The property
- Energy Data
- Floor plans
- A first impression
- Details of amenities
- All about the location
- Other information
- Contact partner

Property ID: 23156030 - 39108 Magdeburg / Stadtfeld Ost

At a glance

Property ID	23156030	Purchase Price	110.000 EUR
Living Space	ca. 61,6 m ²	Commission	Käuferprovision beträgt 3,57 % (inkl. MwSt.) des beurkundeten Kaufpreises
Floor	4		
Rooms	2		
Bedrooms	1		
Bathrooms	1	Modernisation / Refurbishment	2025
Year of construction	1900	Condition of property	Renovated
		Construction method	Solid

Property ID: 23156030 - 39108 Magdeburg / Stadtfeld Ost

Energy Data

Energy Source	Gas	Energy Certificate	Energy consumption certificate
Energy certificate valid until	04.07.2028	Final energy consumption	112.20 kWh/m ² a
Power Source	Gas	Energy efficiency class	D
		Year of construction according to energy certificate	1993

Property ID: 23156030 - 39108 Magdeburg / Stadtfeld Ost

The property



Property ID: 23156030 - 39108 Magdeburg / Stadtfeld Ost

The property



Property ID: 23156030 - 39108 Magdeburg / Stadtfeld Ost

The property



Property ID: 23156030 - 39108 Magdeburg / Stadtfeld Ost

The property



Property ID: 23156030 - 39108 Magdeburg / Stadtfeld Ost

The property



Property ID: 23156030 - 39108 Magdeburg / Stadtfeld Ost

The property



Property ID: 23156030 - 39108 Magdeburg / Stadtfeld Ost

The property



Property ID: 23156030 - 39108 Magdeburg / Stadtfeld Ost

The property



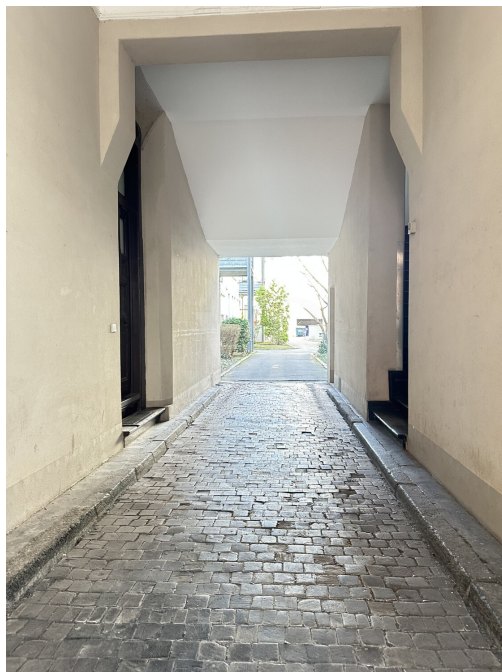
Property ID: 23156030 - 39108 Magdeburg / Stadtfeld Ost

The property



Property ID: 23156030 - 39108 Magdeburg / Stadtfeld Ost

The property

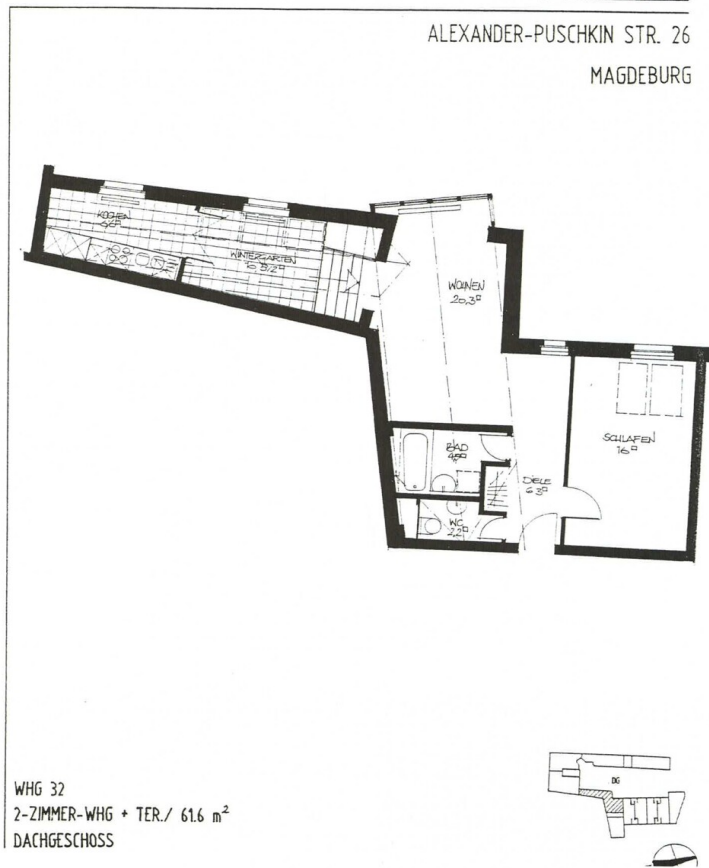


Property ID: 23156030 - 39108 Magdeburg / Stadtfeld Ost

Floor plans



ALEXANDER-PUSCHKIN STR. 26
MAGDEBURG



This floor plan is not to scale. The documents were given to us by the client. For this reason, we cannot guarantee the accuracy of the information.

Property ID: 23156030 - 39108 Magdeburg / Stadtfeld Ost

A first impression

Willkommen zu dieser ansprechenden Dachgeschosswohnung aus dem Baujahr 1900, die mit einer Wohnfläche von ca. 61,6 m² vielseitige Nutzungsmöglichkeiten eröffnet. Die Wohnung befindet sich in einem gepflegten Mehrparteienhaus und bietet durch ihre komfortablen Raumgrößen ein angenehmes Wohnambiente.

Die ca. 61,6 m² große Wohnung gliedert sich in insgesamt zwei Zimmer, die eine effiziente Raumaufteilung gewährleisten. Zu den Wohnräumen zählt ein separates Schlafzimmer, das ausreichend Platz für individuelle Gestaltungsideen bietet. Der großzügig Wohnbereich lädt sowohl zu entspannten Stunden als auch zu geselligem Beisammensein ein. In Kombination mit der Dachgeschosslage entsteht eine besondere Wohnatmosphäre, die durch die charakteristische Architektur eines Gebäudes aus dem Jahr 1900 zusätzlichen Charme erhält.

Das Badezimmer ist funktional gestaltet, um den täglichen Bedürfnissen gerecht zu werden. Die Ausstattung entspricht zeitgemäßen Anforderungen und verspricht einen soliden Standard mit besonderem Augenmerk auf Zweckmäßigkeit.

Die Dachgeschosswohnung eignet sich gleichermaßen für Einzelpersonen oder Paare.

Durch die attraktive Lage im Dachgeschoss profitieren Sie von einer besonderen Wohnsituation, die oftmals mit zusätzlicher Ruhe und einer unverwechselbaren Raumwirkung einhergeht. Die Immobilie zeichnet sich zudem durch ihr gepflegtes Gesamtbild aus, das den guten Eindruck beim Betreten direkt unterstreicht. Der Baustil sowie die bestehenden Substanzen des Hauses aus dem Jahr 1900 verleihen der Wohnung einen ganz eigenen Charakter und bieten eine interessante Kombination aus Tradition und Funktionalität.

Die Lage des Objekts eröffnet verschiedene Möglichkeiten, um das städtische

Leben mit all seinen Vorzügen zu genießen. In direkter Umgebung sind Einkaufsmöglichkeiten, gastronomische Angebote sowie Anbindungen an den öffentlichen Nahverkehr vorhanden.

Ob als neues Zuhause oder als Kapitalanlage, die Dachgeschosswohnung bietet ein angenehmes und durchdachtes Wohnkonzept. Vereinbaren Sie gern einen Besichtigungstermin, um sich persönlich ein Bild von den Möglichkeiten dieser Immobilie zu machen. Bei Interesse stehen wir Ihnen für weitere Details oder zur Abstimmung einer individuellen Besichtigung gerne zur Verfügung.

Property ID: 23156030 - 39108 Magdeburg / Stadtfeld Ost

Details of amenities

- * Laminat im Wohnbereich
- * Fliesen im Bad und WC
- * Fliesen in der Küche
- * neue Fenster im Wohnzimmer
- * Keller

Property ID: 23156030 - 39108 Magdeburg / Stadtfeld Ost

All about the location

Magdeburg präsentiert sich als dynamische und zukunftsorientierte Großstadt mit stetigem Bevölkerungswachstum seit 2011, was eine stabile Nachfrage am Immobilienmarkt unterstreicht. Als größte Stadt Sachsen-Anhalts besticht Magdeburg durch eine urbane Struktur mit hoher Bevölkerungsdichte und bietet somit ein attraktives Umfeld für nachhaltige Investitionen. Die vorhandene Infrastruktur sowie die demografische Entwicklung, schaffen vielversprechende Perspektiven für wertstabile Immobilienanlagen.

Die Lage zeichnet sich durch eine hervorragende Anbindung an den öffentlichen Nahverkehr aus, mit mehreren Bus- und Straßenbahnstationen in unmittelbarer Nähe, wie etwa die Haltestellen Steinigstraße und Arndtstraße, die in nur wenigen Gehminuten erreichbar sind. Auch der Hauptbahnhof Magdeburg ist in etwa 15 Minuten zu Fuß erreichbar und gewährleistet optimale Verbindungen überregional. Diese exzellente Verkehrsinfrastruktur sichert eine hohe Mobilität und macht die Lage besonders attraktiv für eine breite Mieterschaft.

Im direkten Umfeld finden sich vielfältige Einrichtungen, die den Standort als lebenswert und vielseitig auszeichnen. Im Bereich Gesundheit profitieren Bewohner von einer dichten Konzentration an Fachärzten, Zahnärzten sowie Apotheken, die bereits innerhalb von wenigen Gehminuten erreichbar sind. Die Nähe zur Universitätsfrauenklinik und weiteren Kliniken garantiert eine umfassende medizinische Versorgung. Das Bildungsangebot ist mit Kindertagesstätten, Grund- und weiterführenden Schulen in fußläufiger Entfernung hervorragend aufgestellt und spricht somit auch Familien als potenzielle Mieter an. Für den täglichen Bedarf stehen mehrere Supermärkte und Nahversorger in unmittelbarer Nähe zur Verfügung, die eine komfortable Versorgung gewährleisten.

Das vielfältige Freizeitangebot mit Parks, Sportmöglichkeiten und kulturellen Treffpunkten rundet das Bild eines lebendigen und zugleich stabilen Wohnumfeldes ab. Diese Kombination aus urbaner Infrastruktur, wachsender Nachfrage und umfassender Nahversorgung macht Magdeburg zu einem äußerst attraktiven Standort für Investoren, die auf nachhaltige Wertsteigerung und langfristige Stabilität setzen. Die Lage bietet somit ideale Voraussetzungen, um von der positiven Entwicklung des Immobilienmarktes in Sachsen-Anhalts Hauptstadt zu profitieren.

Property ID: 23156030 - 39108 Magdeburg / Stadtfeld Ost

Other information

GELDWÄSCHE: Als Immobilienmaklerunternehmen ist die von Poll Immobilien GmbH nach § 1, 2 Abs. 1 Nr. 10, 4 Abs. 3 Geldwäschegesetz (GwG) dazu verpflichtet, vor Begründung einer Geschäftsbeziehung die Identität des Vertragspartners festzustellen und zu überprüfen. Hierzu ist es erforderlich, dass wir die relevanten Daten Ihres Personalausweises festhalten – beispielsweise mittels einer Kopie. Das Geldwäschegesetz (GwG) sieht vor, dass der Makler die Kopien bzw. Unterlagen fünf Jahre aufbewahren muss.

PROVISIONSHINWEIS: Mit der Anfrage bei und durch Inanspruchnahme der Dienstleistung der Firma von Poll Immobilien GmbH, wird ein Maklervertrag geschlossen. Sofern es durch die Tätigkeit der Firma VON POLL IMMOBILIEN GmbH zu einem wirksamen Hauptvertrag mit der Eigentümerseite kommt, hat der Interessent bei Abschluss

- eines MIETVERTRAGS keine Provision/Maklercourtage an die von Poll Immobilien GmbH zu zahlen.
- eines KAUFVERTRAGS die ortsübliche Provision/Maklercourtage an die von Poll Immobilien GmbH gegen Rechnung zu zahlen.

HAFTUNG: Wir weisen darauf hin, dass die von uns weitergegebenen Objektinformationen, Unterlagen, Pläne etc. vom Verkäufer bzw. Vermieter stammen. Eine Haftung für die Richtigkeit oder Vollständigkeit der Angaben übernehmen wir daher nicht. Es obliegt daher unseren Kunden, die darin enthaltenen Objektinformationen und Angaben auf ihre Richtigkeit hin zu überprüfen. Alle Immobilienangebote sind freibleibend und vorbehaltlich Irrtümer, Zwischenverkauf- und Vermietung oder sonstiger Zwischenverwertung.

UNSER SERVICE FÜR SIE ALS EIGENTÜMER:

Planen Sie den Verkauf oder die Vermietung Ihrer Immobilie, so ist es für Sie wichtig, deren Marktwert zu kennen. Lassen Sie kostenfrei und unverbindlich den

aktuellen Wert Ihrer Immobilie professionell durch einen unserer Immobilienspezialisten einschätzen. Unser bundesweites und internationales Netzwerk ermöglicht es uns, Verkäufer bzw. Vermieter und Interessenten bestmöglich zusammenzuführen.

Achtung: Bitte haben Sie Verständnis, dass wir nur vollständige Anfragen mit Angabe von Ihrem Namen, Ihrer Anschrift, Ihrer Tel.- Nummer und vollständiger und richtiger E- Mail Adresse bearbeiten können. Anfragen mit falschen Daten werden von uns nicht beantwortet.

Property ID: 23156030 - 39108 Magdeburg / Stadtfeld Ost

Contact partner

For further information, please contact your contact person:

Heike Hoffmann

Domplatz 11A, 39104 Magdeburg

Tel.: +49 391 - 50 38 018 0

E-Mail: magdeburg@von-poll.com

To the Disclaimer of von Poll Immobilien GmbH

www.von-poll.com