

Bad Lippspringe

# Modernisiert & lichtdurchflutet: stilvolle Eigentumswohnung mit Terrasse

Property ID: 25040048



PURCHASE PRICE: 349.000 EUR • LIVING SPACE: ca. 131 m<sup>2</sup> • ROOMS: 3

Property ID: 25040048 - 33175 Bad Lippspringe

- At a glance
- The property
- Energy Data
- A first impression
- Details of amenities
- All about the location
- Other information
- Contact partner

Property ID: 25040048 - 33175 Bad Lippspringe

## At a glance

Property ID	25040048	Purchase Price	349.000 EUR
Living Space	ca. 131 m²	Commission	Käuferprovision beträgt 3,57 % (inkl. MwSt.) des beurkundeten Kaufpreises
Floor	2		
Rooms	3		
Bedrooms	2		
Bathrooms	1.5	Modernisation / Refurbishment	2018
Year of construction	1981	Construction method	Solid
Type of parking	1 x Garage	Equipment	Terrace, Guest WC, Built-in kitchen

Property ID: 25040048 - 33175 Bad Lippspringe

## Energy Data

Type of heating	Underfloor heating	Energy Certificate	Energy demand certificate
Energy Source	Electricity	Final Energy Demand	126.70 kWh/m²a
Energy certificate valid until	23.05.2028	Energy efficiency class	D
Power Source	Electric	Year of construction according to energy certificate	1981

Property ID: 25040048 - 33175 Bad Lippspringe

## The property





Property ID: 25040048 - 33175 Bad Lippspringe

## The property



Property ID: 25040048 - 33175 Bad Lippspringe

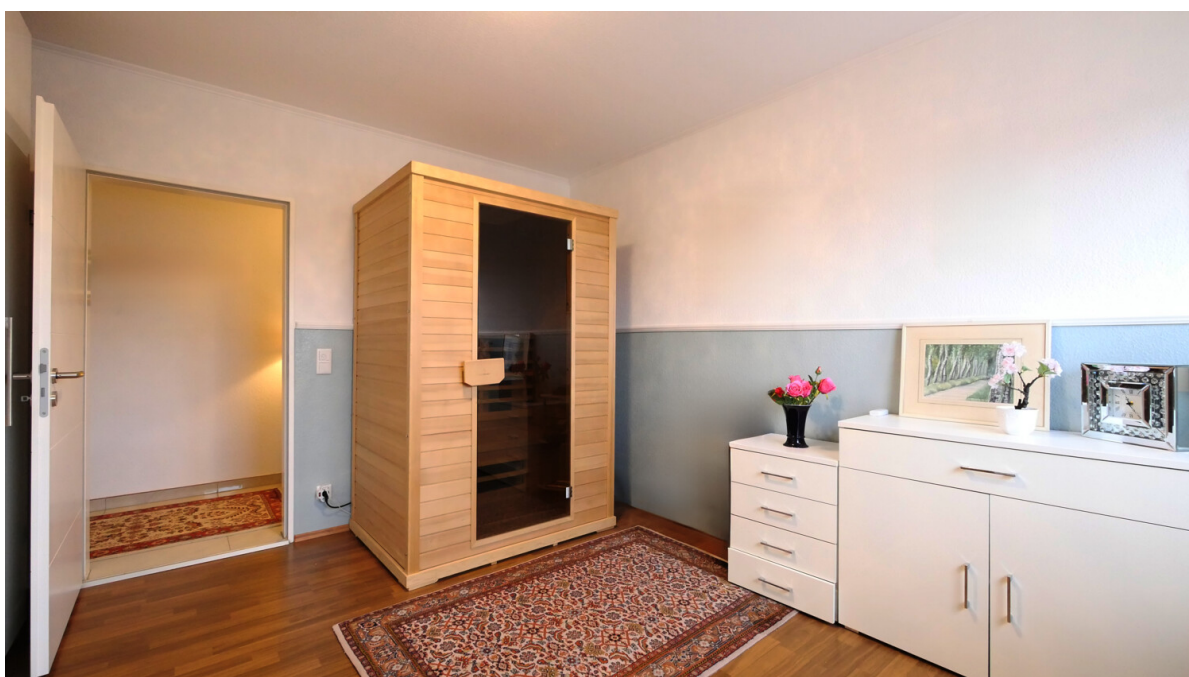
## The property





Property ID: 25040048 - 33175 Bad Lippspringe

## The property





Property ID: 25040048 - 33175 Bad Lippspringe

## The property



**Property ID: 25040048 - 33175 Bad Lippspringe**

## A first impression

Diese großzügige Drei-Zimmer-Wohnung in Bad Lippspringe überzeugt durch etwa 131 m² Wohnfläche und eine ruhige Lage in einer gepflegten Fünfparteienhausgemeinschaft. Die Einheit erstreckt sich über das gesamte Geschoss und bietet dank ihrer durchdachten Raumaufteilung ein angenehmes und zugleich repräsentatives Wohnumfeld.

Der offen gestaltete Wohn-, Ess- und Kochbereich beeindruckt durch seine Großzügigkeit und bildet das zentrale Herzstück der Wohnung. Die harmonische Verbindung der Bereiche schafft ein einladendes Wohnambiente und viel Platz für gesellige Stunden. Direkt angrenzend befindet sich die glasüberdachte Terrasse, die wettergeschützte Aufenthalte im Freien ermöglicht. Ein funktionaler Hauswirtschaftsraum schließt sich an den Küchenbereich an. Zwei weitere gut geschnittene Zimmer bieten flexible Nutzungsmöglichkeiten – ideal als Schlaf-, Gäste- oder Arbeitszimmer. Ein modernes Badezimmer sowie ein separates Gäste-WC runden das komfortable Raumangebot ab. Für zusätzlichen Stauraum steht Ihnen auch ein separater Kellerraum zur Verfügung.

Besonders praktisch: Zur Wohnung gehört außerdem eine eigene Garage, die komfortables und sicheres Parken ermöglicht. Ein weiterer PKW findet zudem problemlos vor der Garage Platz.

Die Wohnung verfügt über einen eigenen Treppenaufgang mit Sicherheitstür und Kameraspion, was ein hohes Maß an Privatsphäre und Sicherheit gewährleistet. Die elektrische Fußbodenheizung sorgt in sämtlichen Räumen für angenehme Wärme und Wohnkomfort.

Seit 2015 wurden fortlaufend umfassende Sanierungs- und Modernisierungsmaßnahmen durchgeführt. Dazu zählen unter anderem die Deckenisolierung, die Erneuerung der elektrischen Anlage, die Modernisierung der Bäder, neue Bodenbeläge in allen Räumen, die Elektrifizierung der Rollläden, neue Innentüren sowie ein elektrisches Garagentor. Auch die Terrasse wurde mit neuen Platten und einer hochwertigen Überdachung versehen. Weitere Optimierungen unterstreichen den sehr guten Gesamtzustand der Immobilie.

Diese Wohnung vereint Großzügigkeit, Komfort und moderne Ausstattung – ideal für alle, die ein stilvolles Zuhause in ruhiger Umgebung suchen.

Property ID: 25040048 - 33175 Bad Lippspringe

## Details of amenities

- Offener Wohn-, Ess- und Kochbereich
- Glasüberdachte Terrasse
- Hauswirtschaftsraum
- Eigener Treppenaufgang mit Sicherheitstür und Kameranospion
- Fußbodenheizung
- Elektrische Rollläden
- Elektrisches Garagentor
- Deckenisolierung
- Modernisierte Bäder



**Property ID: 25040048 - 33175 Bad Lippspringe**

## All about the location

Die Wohnung befindet sich in bester Lage von Bad Lippspringe. Die Innenstadt, Kurparks, Westfalen-Therme sowie Schulen, Ärzte, Apotheken, Bushaltestelle und alle Einkaufsmöglichkeiten sind nur wenige Schritte entfernt. Paderborn erreichen Sie mit dem Auto oder per Bus in nur 5 Minuten.

Die ostwestfälische Kleinstadt mit ihren aktuell etwa 15.000 Einwohnern liegt in einer von der Natur einmalig verwöhnten Landschaft. Im Norden locken Eggegebirge und Teutoburger Wald zu ausgedehnten Rad- und Wandertouren. Direkt daran anschließend, im Süden, bildet sich die malerische Silhouette der Senne mit ihrer urwüchsigen Heidelandschaft ab.

2017 war Bad Lippspringe Ausrichter der Landesgartenschau. Der gesamte Ort wurde dadurch erheblich aufgewertet.

Wer einen ausgedehnten Spaziergang unternehmen möchte, wird den städtischen Kurwald mit seinen insgesamt mehr als 25 km steigungsfreien Wegen schnell mögen. Für ausgiebige Wandertouren empfiehlt sich der nahegelegene Hochwald.

Alle Dinge des täglichen Lebens können Sie in Bad Lippspringe erledigen. Eine weitere Besonderheit ist das eigene Rathaus, das mit allen Ämtern einen sehr bürgernahen Service bietet.

Property ID: 25040048 - 33175 Bad Lippspringe

## Other information

Es liegt ein Energiebedarfsausweis vor.  
Dieser ist gültig bis 23.5.2028.  
Endenergiebedarf beträgt 126.70 kwh/(m<sup>2</sup>\*a).  
Wesentlicher Energieträger der Heizung ist Strom.  
Das Baujahr des Objekts lt. Energieausweis ist 1981.  
Die Energieeffizienzklasse ist D.

HAFTUNG: Wir weisen darauf hin, dass die von uns weitergegebenen Objektinformationen, Unterlagen, Pläne etc. vom Verkäufer bzw. Vermieter stammen. Eine Haftung für die Richtigkeit oder Vollständigkeit der Angaben übernehmen wir daher nicht. Es obliegt daher unseren Kunden, die darin enthaltenen Objektinformationen und Angaben auf ihre Richtigkeit hin zu überprüfen. Alle Immobilienangebote sind freibleibend und vorbehaltlich Irrtümer, Zwischenverkauf- und Vermietung oder sonstiger Zwischenverwertung.

### UNSER SERVICE FÜR SIE ALS EIGENTÜMER:

Planen Sie den Verkauf oder die Vermietung Ihrer Immobilie, so ist es für Sie wichtig, deren Marktwert zu kennen. Lassen Sie kostenfrei und unverbindlich den aktuellen Wert Ihrer Immobilie professionell durch einen unserer Immobilienspezialisten einschätzen. Unser bundesweites und internationales Netzwerk ermöglicht es uns, Verkäufer bzw. Vermieter und Interessenten bestmöglich zusammenzuführen.

Property ID: 25040048 - 33175 Bad Lippspringe

## Contact partner

For further information, please contact your contact person:

Thomas Lotz

---

Kilianstraße 15, 33098 Paderborn

**Tel.:** +49 5251 - 87 28 99 0

**E-Mail:** [paderborn@von-poll.com](mailto:paderborn@von-poll.com)

*To the Disclaimer of von Poll Immobilien GmbH*

---

[www.von-poll.com](http://www.von-poll.com)