

Warburg

Versatile property on a spacious plot

Property ID: 25040044-1



PURCHASE PRICE: 199.000 EUR • LIVING SPACE: ca. 109 m² • ROOMS: 12 • LAND AREA: 1.300 m²

Property ID: 25040044-1 - 34414 Warburg

- **At a glance**
- **The property**
- **A first impression**
- **Details of amenities**
- **All about the location**
- **Other information**
- **Contact partner**

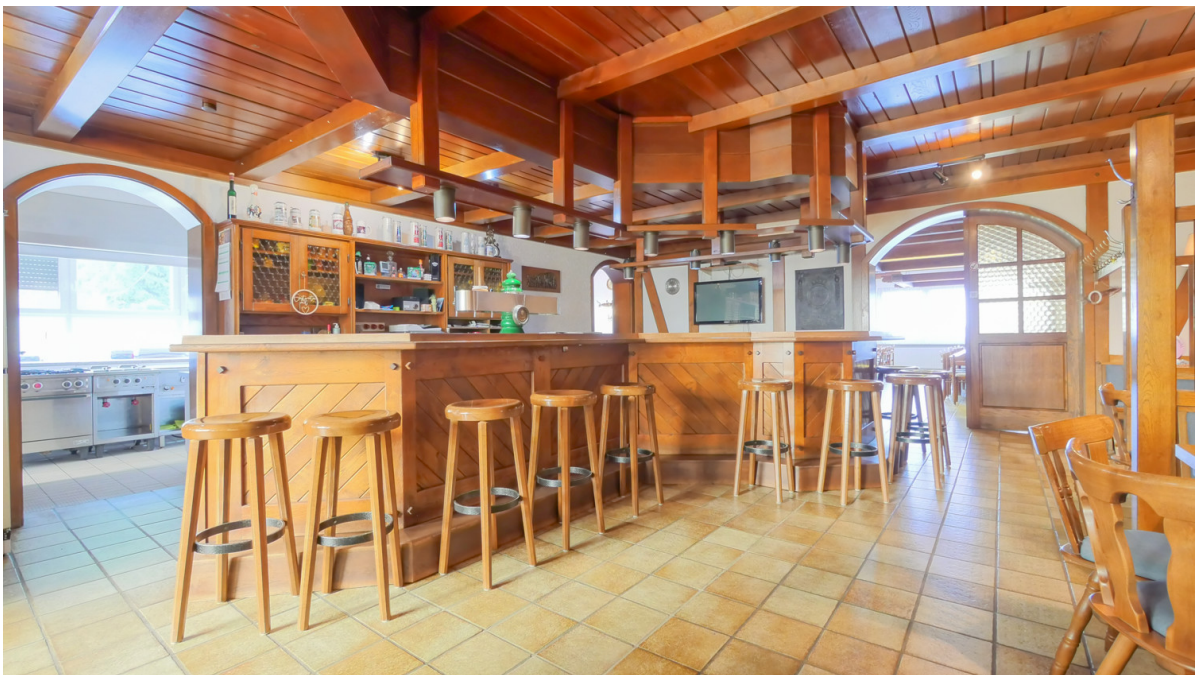
Property ID: 25040044-1 - 34414 Warburg

At a glance

Property ID	25040044-1	Purchase Price	199.000 EUR
Living Space	ca. 109 m²	Commission	Käuferprovision beträgt 3,57 % (inkl. MwSt.) des beurkundeten Kaufpreises
Rooms	12		
Bedrooms	2		
Bathrooms	1		
Year of construction	1980	Modernisation / Refurbishment	2019
Type of parking	10 x Outdoor parking space	Construction method	Solid
		Usable Space	ca. 287 m²
		Equipment	Terrace

Property ID: 25040044-1 - 34414 Warburg

The property



Property ID: 25040044-1 - 34414 Warburg

The property



Property ID: 25040044-1 - 34414 Warburg

The property



Property ID: 25040044-1 - 34414 Warburg

The property



Property ID: 25040044-1 - 34414 Warburg

The property



Property ID: 25040044-1 - 34414 Warburg

The property



FÜR SIE IN DEN BESTEN LAGEN

VP VON POLL
IMMOBILIEN®



Gern informieren wir Sie persönlich über weitere Details zur Immobilie.
Vereinbaren Sie einen Besichtigungstermin mit uns:
0800 – 333 33 09
Wir freuen uns, von Ihnen zu hören.

www.von-poll.com

Property ID: 25040044-1 - 34414 Warburg

A first impression

Das hier angebotene Grundstück erstreckt sich über ca. 1.300 Quadratmeter und bietet vielfältige Nutzungsmöglichkeiten.

Es umfasst eine derzeit aktiv betriebene Gaststätte, die durch ihre Vielseitigkeit und erstklassige Ausstattung besticht, sowie eine moderne Wohnung im Obergeschoss mit einer Wohnfläche von ca. 109?m².

Die Gaststätte ist funktional und betriebsgerecht ausgestattet. Die Einrichtung umfasst eine einladende, gemütliche Gaststube, einen großen Saal für Veranstaltungen und Feierlichkeiten, sowie einen im Jahr 2003 erbauten Wintergarten, der als lichtdurchflutete Erweiterung des Gastraums dient. Zwei Kegelbahnen sorgen für Unterhaltung und zusätzliche Attraktivität für Gäste. Gepflegte Sanitärräume ergänzen das Angebot. Die hochwertig ausgestattete Küche ist ideal für den professionellen Gastronomiebetrieb. An sonnigen Tagen lädt der idyllische Biergarten zum Verweilen ein. Parkmöglichkeiten sind sowohl vor als auch hinter dem Gebäude ausreichend vorhanden und runden das Raumangebot ab.

Eine Photovoltaikanlage mit 9,36?kWp sorgt für nachhaltige Energiegewinnung. Das Inventar kann nach Absprache übernommen werden.

Im Obergeschoss befindet sich eine im Jahr 2013 komplett sanierte Wohnung mit ca. 109?m² Wohnfläche. Diese überzeugt durch Helligkeit und einen bezugsfertigen Zustand. Zu den besonderen Ausstattungsmerkmalen zählen eine moderne Einbauküche sowie ein großzügiges Badezimmer mit einer hochwertigen Whirlwanne, die zum Entspannen einlädt. Das gesamte Anwesen ist von einem gepflegten Garten umgeben, der sowohl den Bewohnern als auch den Gästen der Gaststätte ein angenehmes Umfeld bietet.

Diese großzügige Immobilie bietet nicht nur die Möglichkeit, den bestehenden Gaststättenbetrieb fortzuführen, sondern auch vielfältige Umnutzungsoptionen. Ob als Gewerbefläche oder zusätzliche Wohnfläche – das Potenzial ist enorm und eröffnet viel Raum für kreative Ideen und Geschäftsmodelle.

Dieses Objekt stellt eine einzigartige Gelegenheit dar, ein vielseitig nutzbares Anwesen zu erwerben.

Der Energieausweis lag zum Zeitpunkt der Exposéeerstellung noch nicht vor und wird zur Besichtigung nachgereicht.

Property ID: 25040044-1 - 34414 Warburg

Details of amenities

- **Einliegerwohnung mit 109 m² Wohnfläche**
- **PV-Anlage von 2010 mit 9,36 kWp**
- **Wintergarten**
- **Lastenaufzug**
- **Gastronomieküche**
- **Schankraum**
- **Kühl- und Lagerräume**
- **Zwei Kegelbahnen**
- **Gasheizung**
- **Lüftungsanlage**

Property ID: 25040044-1 - 34414 Warburg

All about the location

Willkommen in Daseburg, einem malerischen Ortsteil der Stadt Warburg im Kreis Höxter. Das Objekt liegt in einer ländlichen Umgebung und ist dennoch gut an die Infrastruktur der Stadt Warburg angebunden, welche zahlreiche Einkaufsmöglichkeiten, Freizeitaktivitäten und schulische Bildungsangebote sowie Kinderbetreuungsmöglichkeiten bietet.

Eine Hauptattraktion stellt sich der Desenberg dar, welcher mit einer Höhe von 343,6 m ü. NHN die markanteste Erhebung der Warburger Börde abbildet.

Die nächste Bushaltestelle, Warburg-Daseburg Mitte, befindet sich nur etwa 300 Meter entfernt und wird regelmäßig angefahren. Der Bahnhof Warburg liegt ca. 5 Kilometer entfernt, und die Autobahn A44 ist über die Anschlussstelle 45 Warburg in nur 15 Minuten zu erreichen.

Property ID: 25040044-1 - 34414 Warburg

Other information

HAFTUNG: Wir weisen darauf hin, dass die von uns weitergegebenen Objektinformationen, Unterlagen, Pläne etc. vom Verkäufer bzw. Vermieter stammen. Eine Haftung für die Richtigkeit oder Vollständigkeit der Angaben übernehmen wir daher nicht. Es obliegt daher unseren Kunden, die darin enthaltenen Objektinformationen und Angaben auf ihre Richtigkeit hin zu überprüfen. Alle Immobilienangebote sind freibleibend und vorbehaltlich Irrtümer, Zwischenverkauf- und Vermietung oder sonstiger Zwischenverwertung.

UNSER SERVICE FÜR SIE ALS EIGENTÜMER:

Planen Sie den Verkauf oder die Vermietung Ihrer Immobilie, so ist es für Sie wichtig, deren Marktwert zu kennen. Lassen Sie kostenfrei und unverbindlich den aktuellen Wert Ihrer Immobilie professionell durch einen unserer Immobilienspezialisten einschätzen. Unser bundesweites und internationales Netzwerk ermöglicht es uns, Verkäufer bzw. Vermieter und Interessenten bestmöglich zusammenzuführen.

Property ID: 25040044-1 - 34414 Warburg

Contact partner

For further information, please contact your contact person:

Thomas Lotz

Kilianstraße 15, 33098 Paderborn

Tel.: +49 5251 - 87 28 99 0

E-Mail: paderborn@von-poll.com

To the Disclaimer of von Poll Immobilien GmbH

www.von-poll.com