

Coburg - Coburg Mitte

Repräsentative Gewerbefläche nahe Klinikum

Property ID: 25214113



RENT PRICE: **1.190 EUR** • ROOMS: **3**

Property ID: 25214113 - 96450 Coburg - Coburg Mitte

- **At a glance**
- **The property**
- **Energy Data**
- **Floor plans**
- **A first impression**
- **All about the location**
- **Contact partner**

Property ID: 25214113 - 96450 Coburg - Coburg Mitte

At a glance

Property ID	25214113	Rent price	1.190 EUR
Available from	19.06.2026	Additional costs	450 EUR
Floor	2	Office/Professional practice	Office space
Rooms	3	Commercial space	ca. 140 m ²
Bathrooms	2	Office space	ca. 140 m ²
Year of construction	1960	Equipment	Guest WC, Built-in kitchen, Balcony
Type of parking	1 x Outdoor parking space		

Property ID: 25214113 - 96450 Coburg - Coburg Mitte

Energy Data

Type of heating	Central heating	Energy Certificate	Energy consumption certificate
Energy Source	Liquefied gas	Final energy consumption	130.00 kWh/m ² a
Energy certificate valid until	06.11.2034	Energy efficiency class	E
		Year of construction according to energy certificate	1960

Property ID: 25214113 - 96450 Coburg - Coburg Mitte

The property



Property ID: 25214113 - 96450 Coburg - Coburg Mitte

The property



Property ID: 25214113 - 96450 Coburg - Coburg Mitte

The property



Property ID: 25214113 - 96450 Coburg - Coburg Mitte

The property



Property ID: 25214113 - 96450 Coburg - Coburg Mitte

The property



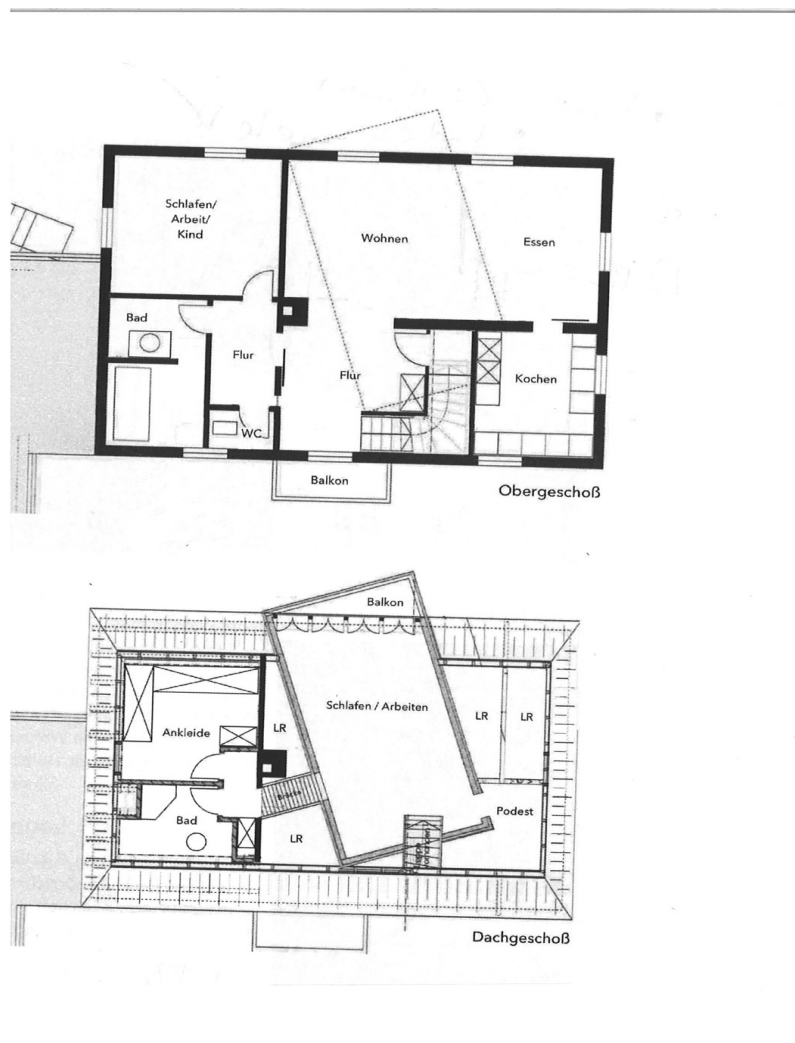
Property ID: 25214113 - 96450 Coburg - Coburg Mitte

The property



Property ID: 25214113 - 96450 Coburg - Coburg Mitte

Floor plans



This floor plan is not to scale. The documents were given to us by the client. For this reason, we cannot guarantee the accuracy of the information.

Property ID: 25214113 - 96450 Coburg - Coburg Mitte

A first impression

Die repräsentative Gewerbefläche mit außergewöhnlichem Grundriss besticht durch das offene Raumkonzept. Viel Licht, Galerien, ein Brücke, große Fenster, hohe Decken sprechen Individualisten an. Die Holzböden schaffen Behaglichkeit.

Die Highlights:

- * offener Grundriss über zwei Etagen**
- * viel Licht, große Fenster**
- * außergewöhnliche Architektur**
- * zwei Balkone**
- * Abstellraum im Keller**
- * PKW-Stellplatz inkl.**
- * Hausmeister für den Außenbereich**
- * 5 Minuten zu Fuß zum Klinikum und Brose**

Property ID: 25214113 - 96450 Coburg - Coburg Mitte

All about the location

Im beliebten Stadtteil Ketschendorf befindet sich die Immobilie in unmittelbarer Nähe zum Klinikum Coburg und der Firma Brose. Den nächsten Supermarkt erreichen Sie fußläufig in ca. 2 Minuten. Das Stadtzentrum ist knapp 2 km entfernt. Hier finden Sie zahlreiche Cafés, Restaurants und gute Möglichkeiten zum Shoppen.

Coburg ist eine lebendige Stadt mit Zukunft, die seit 2005 den Beinamen „Europastadt“ trägt. Die Vergangenheit zeigt sich in der bezaubernden Altstadt mit ihrem malerischen Marktplatz.

Als eines der wirtschaftlichen Zentren Bayerns weist Coburg eine hohe Dichte der unterschiedlichsten Unternehmen auf. Die Fachhochschule genießt internationales Ansehen.

Coburg bietet Familien, ebenso wie Singles, Paaren oder Senioren ein attraktives Gastronomie-, Kultur- und Freizeitangebot.

Die Infrastruktur ist hervorragend. Über die A73 haben Sie eine sehr gute Nord-/Südanbindung nach Erfurt und Bamberg. Mehrmals täglich halten ICE-Züge zur Weiterfahrt nach Berlin und München.

Property ID: 25214113 - 96450 Coburg - Coburg Mitte

Contact partner

For further information, please contact your contact person:

Alexander J. N. Petrich

Judengasse 18, 96450 Coburg

Tel.: +49 9561 - 79 53 83 0

E-Mail: coburg@von-poll.com

To the Disclaimer of von Poll Immobilien GmbH

www.von-poll.com