

Landshut/Hofberg

# Hofberg: Modernes Familienhaus mit Terrasse, Garten und Weitblick

Property ID: 26085054

FÜR SIE IN DEN BESTEN LAGEN



**PURCHASE PRICE: 1.070.000 EUR • LIVING SPACE: ca. 160 m<sup>2</sup> • ROOMS: 5 • LAND AREA: 668 m<sup>2</sup>**

**Property ID: 26085054 - 84036 Landshut/Hofberg**

- **At a glance**
- **The property**
- **Energy Data**
- **Floor plans**
- **A first impression**
- **Details of amenities**
- **All about the location**
- **Other information**
- **Contact partner**

**Property ID: 26085054 - 84036 Landshut/Hofberg**

## At a glance

<b>Property ID</b>	<b>26085054</b>	<b>Purchase Price</b>	<b>1.070.000 EUR</b>
<b>Living Space</b>	<b>ca. 160 m<sup>2</sup></b>	<b>House</b>	<b>Single-family house / Detached house</b>
<b>Roof Type</b>	<b>Gabled roof</b>	<b>Commission</b>	<b>Käuferprovision beträgt 3 % (inkl. MwSt.) des beurkundeten Kaufpreises</b>
<b>Rooms</b>	<b>5</b>	<b>Modernisation / Refurbishment</b>	<b>2026</b>
<b>Bedrooms</b>	<b>3</b>	<b>Condition of property</b>	<b>Modernised</b>
<b>Bathrooms</b>	<b>1</b>	<b>Construction method</b>	<b>Solid</b>
<b>Year of construction</b>	<b>1980</b>	<b>Usable Space</b>	<b>ca. 90 m<sup>2</sup></b>
<b>Type of parking</b>	<b>1 x Outdoor parking space, 1 x Garage</b>	<b>Equipment</b>	<b>Terrace, Guest WC, Built-in kitchen, Balcony</b>

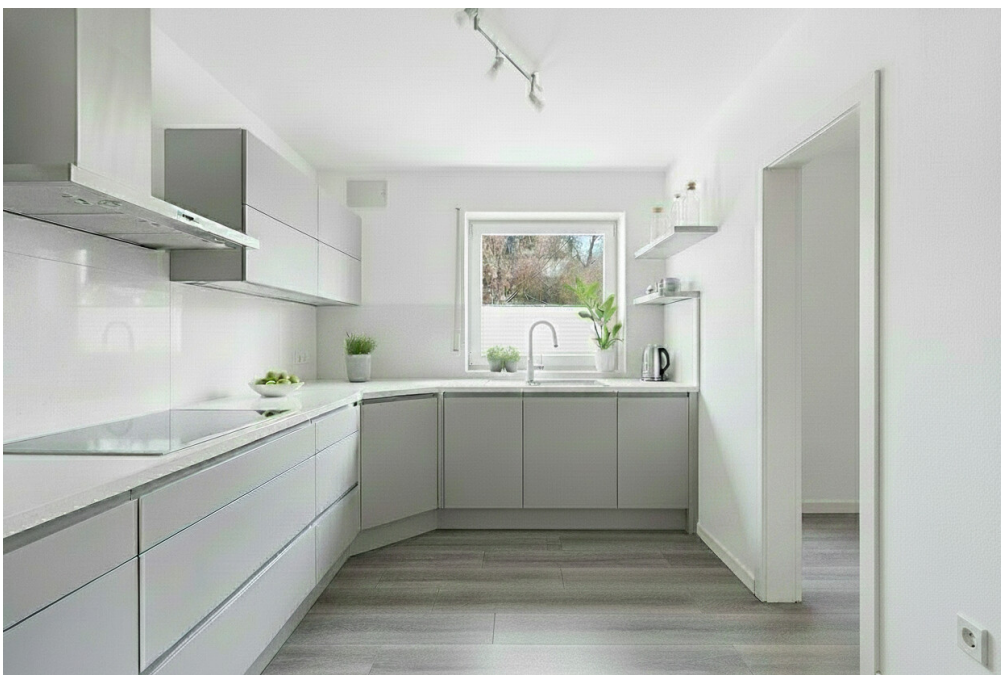
Property ID: 26085054 - 84036 Landshut/Hofberg

## Energy Data

Type of heating	Central heating	Energy Certificate	Energy demand certificate
Energy Source	Air-to-water heat pump	Final Energy Demand	55.00 kWh/m <sup>2</sup> a
Energy certificate valid until	24.03.2036	Energy efficiency class	B
Power Source	Air-to-water heat pump	Year of construction according to energy certificate	1980

Property ID: 26085054 - 84036 Landshut/Hofberg

## The property



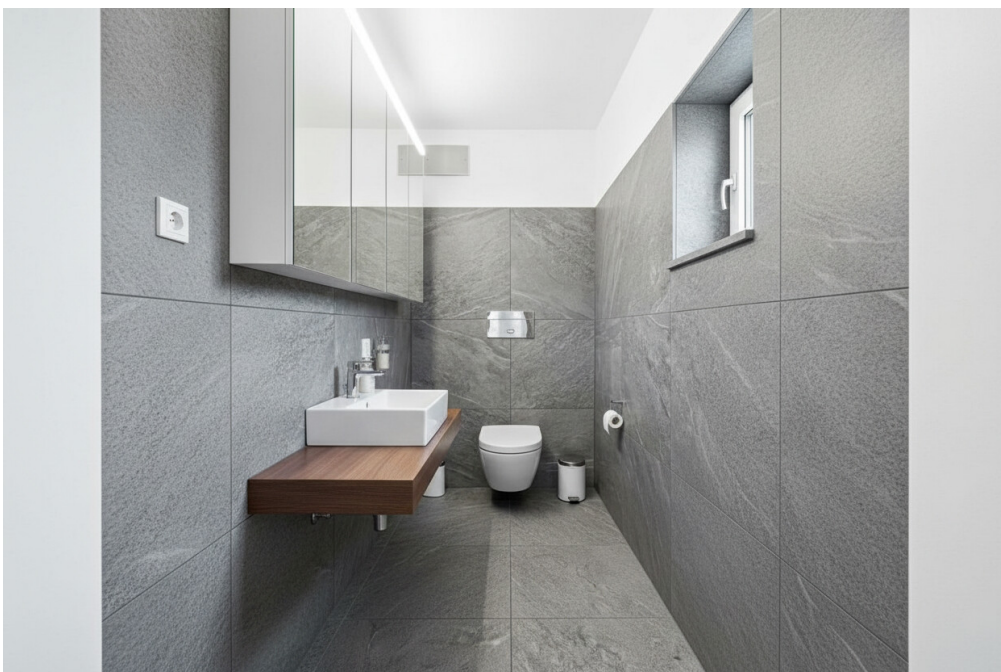
Property ID: 26085054 - 84036 Landshut/Hofberg

## The property



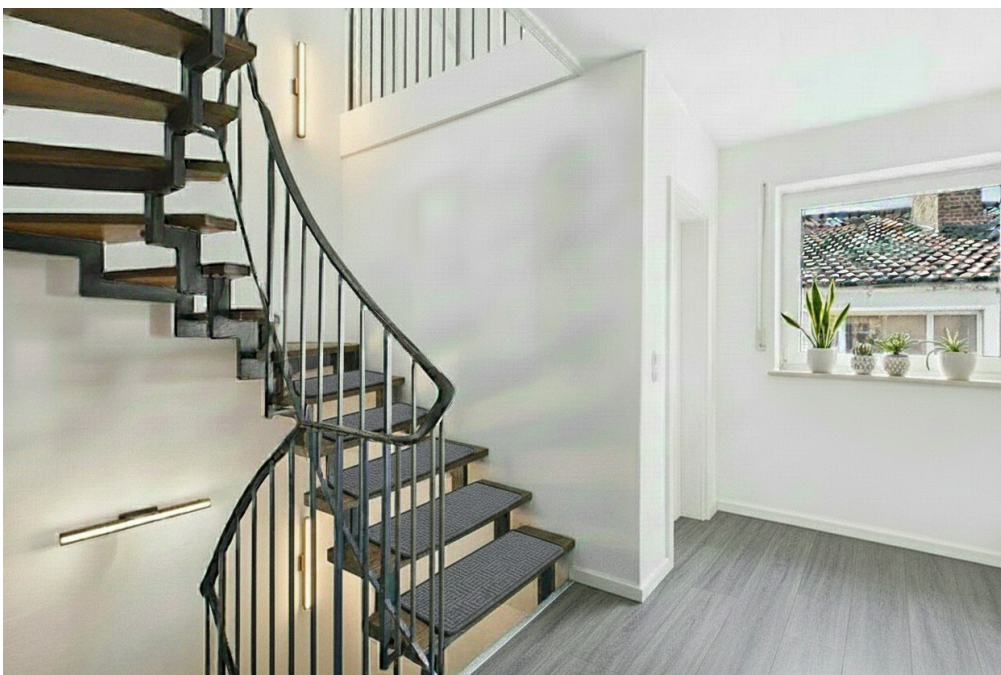
Property ID: 26085054 - 84036 Landshut/Hofberg

## The property



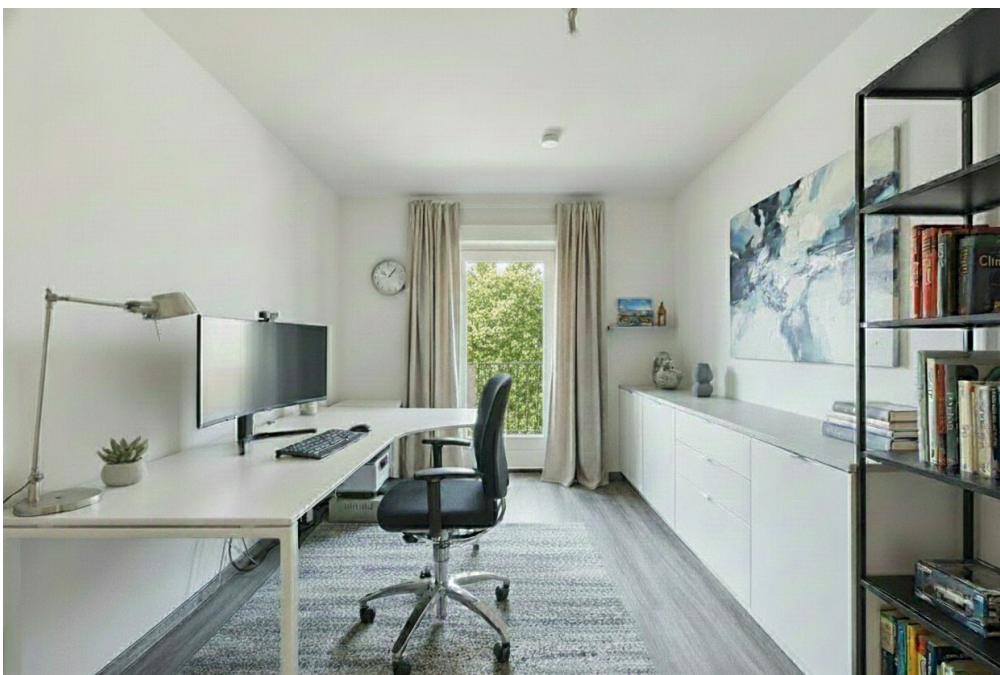
Property ID: 26085054 - 84036 Landshut/Hofberg

## The property



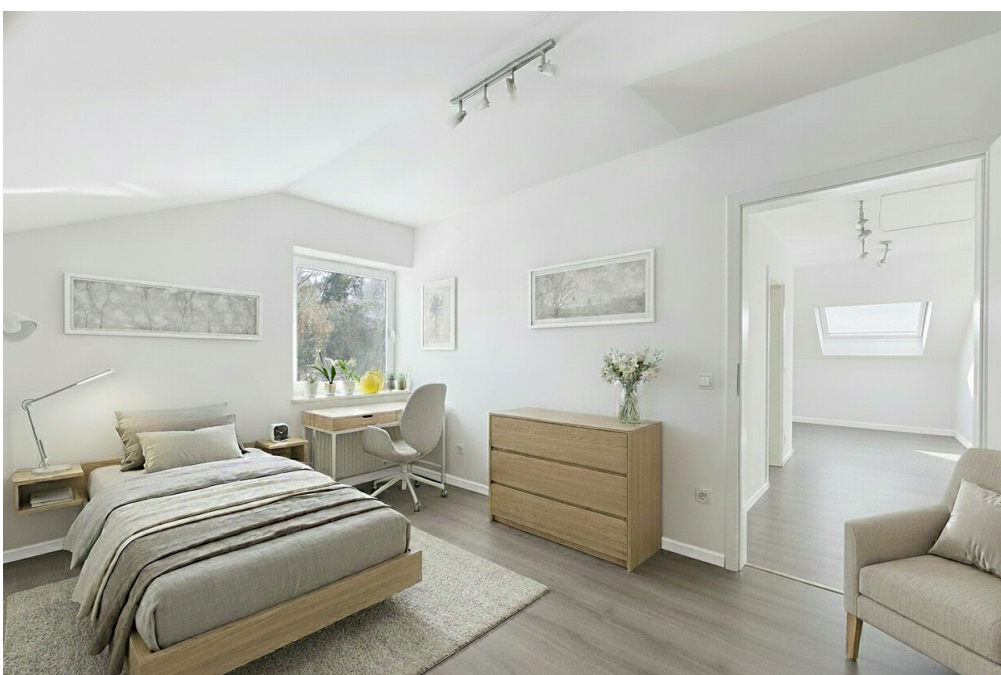
Property ID: 26085054 - 84036 Landshut/Hofberg

## The property



Property ID: 26085054 - 84036 Landshut/Hofberg

## The property



Property ID: 26085054 - 84036 Landshut/Hofberg

## The property



Property ID: 26085054 - 84036 Landshut/Hofberg

## The property



Property ID: 26085054 - 84036 Landshut/Hofberg

## The property



**VP** VON POLL  
IMMOBILIEN

Finden Sie  
*Ihre* Immobilie.

Vorgemerkte Suchkunden  
erfahren frühzeitig von  
neuen Immobilienangeboten.

[www.von-poll.com](http://www.von-poll.com)

Property ID: 26085054 - 84036 Landshut/Hofberg

## The property

FÜR SIE IN DEN BESTEN LAGEN

VP VON POLL  
IMMOBILIEN



Gerne informieren wir Sie persönlich über weitere Details zur Immobilie.  
Vereinbaren Sie einen Besichtigungstermin mit uns:  
**T.: 0871 - 96 59 98 0**  
Wir freuen uns, von Ihnen zu hören.

**Capital**  
NIGHT EXPRESS  
REWE  
Top-Makler Landshut  
★★★★★  
Represented by  
von Poll Immobilien

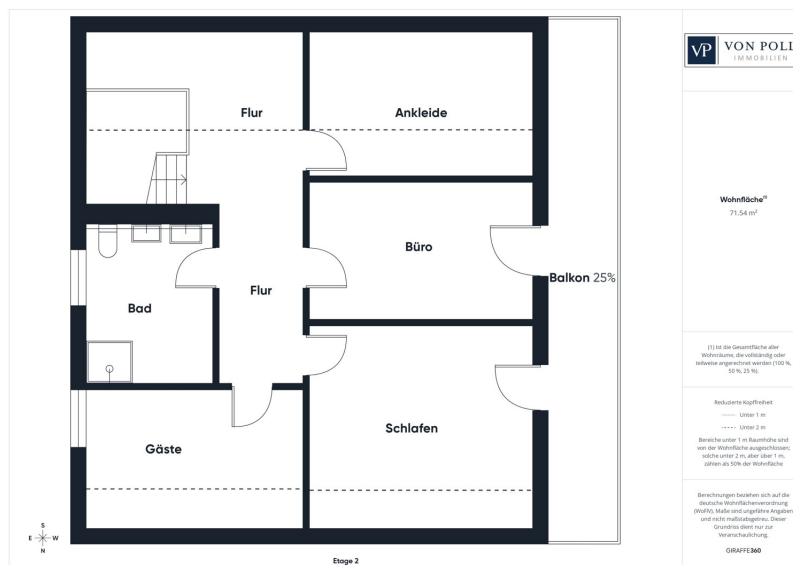
**F&Z INSTITUT**  
DEUTSCHLANDS  
DIGITALE  
VORREITER  
TOP 100  
2024  
Branche: Technologieunternehmen  
03025  
von Poll Immobilien

**FOCUS**  
TOP  
NATIONALES  
ARBEITGEBER  
2025  
von Poll Immobilien

[www.von-poll.com/landshut](http://www.von-poll.com/landshut)

Property ID: 26085054 - 84036 Landshut/Hofberg

# Floor plans





This floor plan is not to scale. The documents were given to us by the client. For this reason, we cannot guarantee the accuracy of the information.

**Property ID: 26085054 - 84036 Landshut/Hofberg**

## **A first impression**

In einer der begehrtesten Wohnlagen Landshuts entsteht die seltene Möglichkeit, nicht nur eine Immobilie zu erwerben, sondern ein bereits durchdachtes Wohnkonzept zu verwirklichen. Das hier dargestellte Angebot verbindet den Erwerb eines großzügigen Einfamilienhauses am Hofberg mit einem umfassenden Modernisierungs- und Gestaltungskonzept, das die Immobilie in ein zeitloses, hochwertiges Familiendomizil verwandeln kann.

Das Haus bietet bereits heute eine hervorragende Grundlage: Rund 160 m<sup>2</sup> Wohnfläche, ein ca. 668 m<sup>2</sup> großes Grundstück, eine ruhige Wohnlage ohne Durchgangsverkehr sowie einen herrlichen Blick Richtung Achdorf. Große Fensterflächen, die sonnige West-Süd-Terrasse und die großzügige Raumstruktur schaffen ideale Voraussetzungen für modernes Wohnen.

Die Visualisierungen zeigen beispielhaft, wie sich die Immobilie durch gezielte Modernisierungsmaßnahmen in ein stilvolles Zuhause mit zeitgemäßer Architektur und hochwertiger Ausstattung verwandeln lässt. Vorgesehen sind unter anderem die Erneuerung von Bodenbelägen, Innentüren, Bädern, Fliesen und Fassadenbereichen sowie eine umfassende optische und funktionale Aufwertung der Innenräume. Bereits umgesetzt wurde die moderne Luft-Wasser-Wärmepumpe, die eine solide energetische Grundlage für die Zukunft schafft.

Die dargestellten Renderings dienen als Inspiration und zeigen das Potenzial dieser Immobilie eindrucksvoll auf. Helle Wohnwelten, moderne Materialien, elegante Bäder und ein zeitloses Design schaffen ein Wohngefühl, das den Ansprüchen heutiger Familien gerecht wird.

Besonders attraktiv: Käufer erhalten die Möglichkeit, individuelle Wünsche und Ausstattungsdetails noch in die Planung einzubringen und das zukünftige Zuhause aktiv mitzugestalten.

Eine seltene Gelegenheit am Landshuter Hofberg – für alle, die eine Toplage mit einem modernen Wohnkonzept verbinden möchten und dabei von Anfang an wissen wollen, wie ihr neues Zuhause nach der Fertigstellung aussehen kann.

**Property ID: 26085054 - 84036 Landshut/Hofberg**

## **Details of amenities**

**Die Highlights auf einen Blick:**

- **Modernisierungskonzept bereits ausgearbeitet**
- **Renderings zeigen das mögliche Endergebnis nach Sanierung**
- **Ca. 160 m<sup>2</sup> Wohnfläche auf ca. 668 m<sup>2</sup> Grundstück**
- **Großzügiger Wohn- und Essbereich mit Gartenbezug**
- **Sonnige West-Süd-Terrasse und eingewachsener Garten**
- **Moderne Luft-Wasser-Wärmepumpe bereits erneuert**
- **Hochwertige neue Bodenbeläge, Türen und Oberflächen vorgesehen**
- **Modern gestaltete Badezimmer nach aktuellem Wohnstandard**
- **Zeitlose Fassadengestaltung mit hochwertiger Optik**
- **Vier Zimmer im Obergeschoss – ideal für Familien**
- **Helle Wohnräume mit großen Fensterflächen**
- **Schöner Ausblick Richtung Achdorf**
- **Keller mit viel Stauraum und Hauswirtschaftsbereich**
- **Garage und zusätzlicher Stellplatz**
- **Individuelle Mitgestaltungsmöglichkeiten für Käufer**
- **Ruhige Nachbarschaft ohne Durchgangsverkehr**
- **Burg Trausnitz und Hofgarten in unmittelbarer Nähe**
- **Altstadt in wenigen Minuten erreichbar**
- **Seltene Kombination aus Toplage und modernem Wohnkonzept**

**Property ID: 26085054 - 84036 Landshut/Hofberg**

## All about the location

Die Lage am Landshuter Hofberg zählt zu den begehrtesten Wohnadressen der Stadt und vereint auf besondere Weise urbanes Leben mit einem hochwertigen, gewachsenen Wohnumfeld. Geprägt von gepflegten Einfamilienhäusern, viel Grün und einer angenehmen Nachbarschaft bietet diese Lage eine ideale Kombination aus Lebensqualität und Werthaltigkeit.

Die unmittelbare Nähe zur Landshuter Altstadt ist ein großer Vorteil: In wenigen Minuten erreichen Sie das historische Zentrum mit seinen charmanten Gassen, vielfältigen Einkaufsmöglichkeiten, Cafés und Restaurants. Gleichzeitig wohnen Sie hier in erhöhter Lage mit schönem Ausblick und spürbarer Privatsphäre.

Ein echtes Highlight ist die Nähe zur Burg Trausnitz mit dem angrenzenden Hofgarten – ein besonderer Ort für Spaziergänge, Erholung und Freizeit mitten im Grünen. Ergänzt wird dies durch mehrere Spielplätze und Freizeitflächen in der Umgebung, die den Standort besonders familienfreundlich machen.

Familien profitieren zudem von einer sehr guten Infrastruktur: Kindergärten, Schulen sowie zahlreiche Sport- und Freizeitangebote befinden sich in unmittelbarer Nähe. Ärzte, Apotheken und alle Einrichtungen des täglichen Bedarfs sind schnell erreichbar.

Die Verkehrsanbindung ist hervorragend: Über die nahegelegenen Bundesstraßen sowie die A92 gelangen Sie zügig in Richtung München und zum Flughafen München, der in ca. 30–40 Minuten erreichbar ist. Damit eignet sich die Lage ideal für Pendler und Vielreisende. Landshut selbst überzeugt durch eine hohe Lebensqualität – mit historischer Altstadt, kulturellem Angebot, lebendigem Stadtleben und gleichzeitig viel Natur entlang der Isar.

Eine Lage, die nicht nur durch ihre Qualität überzeugt, sondern durch das gute Gefühl, hier genau richtig zu wohnen.

**Property ID: 26085054 - 84036 Landshut/Hofberg**

## Other information

**GELDWÄSCHE:** Als Immobilienmaklerunternehmen ist die von Poll Immobilien GmbH nach § 2 Abs. 1 Nr. 14 und § 11 Abs. 1, 2 Geldwäschegesetz (GwG) dazu verpflichtet, bei der Begründung einer Geschäftsbeziehung die Identität des Vertragspartners festzustellen und zu überprüfen, bzw. sobald ein ernsthaftes Interesse an der Durchführung des Immobilienkaufvertrages besteht. Hierzu ist es erforderlich, dass wir nach § 11 Abs. 4 GwG die relevanten Daten Ihres Personalausweises festhalten (wenn Sie als natürliche Person handeln) – beispielsweise mittels einer Kopie. Bei einer juristischen Person benötigen wir eine Kopie des Handelsregisterauszugs, aus welchem der wirtschaftlich Berechtigte hervorgeht. Das Geldwäschegesetz sieht vor, dass der Makler die Kopien bzw. Unterlagen fünf Jahre aufbewahren muss. Als unser Vertragspartner haben Sie auch eine Mitwirkungspflicht nach § 11 Abs. 6 GwG.

**HAFTUNG:** Wir weisen darauf hin, dass die von uns weitergegebenen Objektinformationen, Unterlagen, Pläne etc. vom Verkäufer bzw. Vermieter stammen. Eine Haftung für die Richtigkeit oder Vollständigkeit der Angaben übernehmen wir daher nicht. Es obliegt daher unseren Kunden, die darin enthaltenen Objektinformationen und Angaben auf ihre Richtigkeit hin zu überprüfen. Alle Immobilienangebote sind freibleibend und vorbehaltlich Irrtümer, Zwischenverkauf- und Vermietung oder sonstiger Zwischenverwertung.

### **UNSER SERVICE FÜR SIE ALS EIGENTÜMER:**

Planen Sie den Verkauf oder die Vermietung Ihrer Immobilie, so ist es für Sie wichtig, deren Marktwert zu kennen. Lassen Sie kostenfrei und unverbindlich den aktuellen Wert Ihrer Immobilie professionell durch einen unserer Immobilienspezialisten einschätzen. Unser bundesweites und internationales Netzwerk ermöglicht es uns, Verkäufer bzw. Vermieter und Interessenten bestmöglich zusammenzuführen.

**Property ID: 26085054 - 84036 Landshut/Hofberg**

## Contact partner

**For further information, please contact your contact person:**

**Patryk Kelm**

---

**Freyung 602, 84028 Landshut**  
**Tel.: +49 871 - 96 59 98 0**  
**E-Mail: [landshut@von-poll.com](mailto:landshut@von-poll.com)**

*To the Disclaimer of von Poll Immobilien GmbH*

---

**[www.von-poll.com](http://www.von-poll.com)**