

Schneverdingen

Ladenfläche in guter Lage

Property ID: 26205202



RENT PRICE: 2.000 EUR

Property ID: 26205202 - 29640 Schneverdingen

- At a glance
- The property
- Energy Data
- Floor plans
- A first impression
- All about the location
- Other information
- Contact partner

Property ID: 26205202 - 29640 Schneverdingen

At a glance

Property ID	26205202	Rent price	2.000 EUR
Year of construction	1981	Additional costs	440 EUR
Type of parking	3 x Outdoor parking space	Commission	Mieterprovision beträgt das 2,38-fache der mtl. Nettokaltmiete inkl. gesetzlicher MwSt.
		Total Space	ca. 267 m ²
		Construction method	Solid
		Commercial space	ca. 267 m ²
		Rentable space	ca. 267 m ²

Property ID: 26205202 - 29640 Schneverdingen

Energy Data

Energy Source	Gas	Energy Certificate	Energy consumption certificate
Energy certificate valid until	23.11.2030	Final energy consumption	58.00 kWh/m ² a
		Energy efficiency class	C
		Year of construction according to energy certificate	1981

Property ID: 26205202 - 29640 Schneverdingen

The property



Property ID: 26205202 - 29640 Schneverdingen

The property



Property ID: 26205202 - 29640 Schneverdingen

The property



Property ID: 26205202 - 29640 Schneverdingen

The property



Property ID: 26205202 - 29640 Schneverdingen

The property



Property ID: 26205202 - 29640 Schneverdingen

The property



Property ID: 26205202 - 29640 Schneverdingen

The property



Property ID: 26205202 - 29640 Schneverdingen

The property



Property ID: 26205202 - 29640 Schneverdingen

The property



**Immobilie
gefunden,
Finanzierung
gelöst.**

Jetzt persönliches Kaufbudget berechnen und die passende Finanzierungslösung ermitteln.

www.von-poll.com/finanzieren

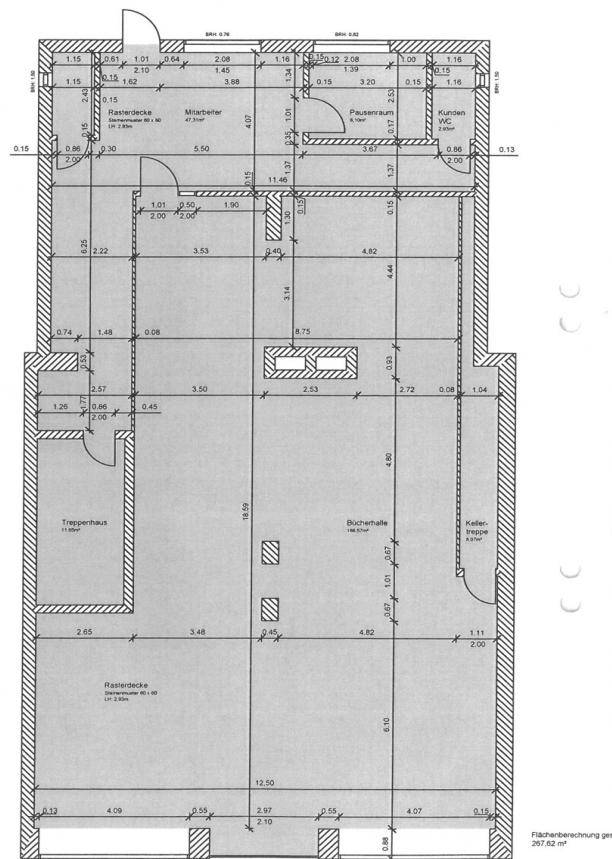


Finanzierung
berechnen



Property ID: 26205202 - 29640 Schneverdingen

Floor plans



This floor plan is not to scale. The documents were given to us by the client. For this reason, we cannot guarantee the accuracy of the information.

Property ID: 26205202 - 29640 Schneverdingen

A first impression

Großzügige Einzelhandelsfläche in bester Lage von Schneverdingen

In der Bahnhofstraße in Schneverdingen steht ab dem 2. Quartal 2026 ein attraktives Ladengeschäft in gut frequentierter Lage zur Vermietung.

Die ca. 132 m² große Verkaufsfläche im Erdgeschoss überzeugt durch eine großzügige Schaufensterfront und eine flexible Raumaufteilung, die sich ideal an unterschiedliche Nutzungskonzepte anpassen lässt. Ergänzt wird die Fläche durch praktische Nebenräume, darunter Lager-/Abstellflächen, zwei separate WC-Anlagen sowie eine Teeküche.

Zusätzlich kann eine ca. 135 m² große Lagerfläche im Kellergeschoss angemietet werden, sodass sich eine Gesamtfläche von rund 267 m² ergibt.

Das Objekt eignet sich hervorragend für den klassischen Einzelhandel oder vergleichbare gewerbliche Nutzungen. Andere Geschäftsideen sind willkommen, ausgenommen Gastronomie- und Restaurantkonzepte.

Drei Stellplätze stehen zur Verfügung. Gesucht wird ein langfristiger, zuverlässiger Mieter.

Property ID: 26205202 - 29640 Schneverdingen

All about the location

Schneverdingen, ein staatl. anerkannter Luftkurort hat mit ihren 10 Ortschaften ca. 18.000 Einwohner und liegt mitten in der Lüneburger Heide, ca. 66 km südl. von Hamburg und ca. 60 km östl. von Bremen. Die Stadt liegt im Landkreis Heidekreis in Niedersachsen und gehört zur Metropolregion Hamburg.

In nur 40 Autominuten ist die Hansestadt Hamburg über die BAB 1, BAB 7 oder die B 3 zu erreichen. Schneverdingen verfügt über zwei Nahverkehrsbahnhöfe an denen der Erixx im Stundentakt hält. Verschiedene Buslinien ergänzen die Mobilität im gesamten ländlichen Bereich. Auch die Verkehrsanbindung nach Hannover oder Bremen sind als sehr gut zu bezeichnen.

Schneverdingen verfügt über vier Grundschulen, eine kooperative Gesamtschule und einen gymnasialen Zweig. Zahlreiche Kindergärten, ein großes Angebot im Sportverein für jung und alt, eine Musikschule, Ärzte, Banken, optimale Einkaufsmöglichkeiten für den täglichen, wie auch für den darüber hinausreichenden Bedarf, sowie zahlreiche gastronomische Angebote, stehen Ihnen in Schneverdingen zur Verfügung. Krankenhäuser sind im nahegelegenen Soltau, Rotenburg und in Buchholz zu finden.

Eine reizvolle Landschaft umgibt Schneverdingen und seine zehn Ortschaften. Ausgedehnten Heideflächen, stille Moore und Wälder sowie Äcker und Weiden. Sie ist wie geschaffen für Rad- und Inliner-Touren, Ausritte und lange Wanderungen. Weitere Informationen unter www.schneverdingen.de

Property ID: 26205202 - 29640 Schneverdingen

Other information

HAFTUNG: Wir weisen darauf hin, dass die von uns weitergegebenen Objektinformationen, Unterlagen, Pläne etc. vom Verkäufer bzw. Vermieter stammen. Eine Haftung für die Richtigkeit oder Vollständigkeit der Angaben übernehmen wir daher nicht. Es obliegt daher unseren Kunden, die darin enthaltenen Objektinformationen und Angaben auf ihre Richtigkeit hin zu überprüfen. Alle Immobilienangebote sind freibleibend und vorbehaltlich Irrtümer, Zwischenverkauf- und Vermietung oder sonstiger Zwischenverwertung.

UNSER SERVICE FÜR SIE ALS EIGENTÜMER:

Planen Sie den Verkauf oder die Vermietung Ihrer Immobilie, so ist es für Sie wichtig, deren Marktwert zu kennen. Lassen Sie kostenfrei und unverbindlich den aktuellen Wert Ihrer Immobilie professionell durch einen unserer Immobilienspezialisten einschätzen. Unser bundesweites und internationales Netzwerk ermöglicht es uns, Verkäufer bzw. Vermieter und Interessenten bestmöglich zusammenzuführen.

Property ID: 26205202 - 29640 Schneverdingen

Contact partner

For further information, please contact your contact person:

Sylvia Schmidt

Am Markt 6, 29640 Schneverdingen

Tel.: +49 5193 - 98 69 29 0

E-Mail: heidekreis@von-poll.com

To the Disclaimer of von Poll Immobilien GmbH

www.von-poll.com