

Kreuztal

Wohn-und Geschäftshaus mit toller 200 m² Dachterrassenwohnung

Property ID: 26049013



PURCHASE PRICE: 1.890.000 EUR • LIVING SPACE: ca. 628 m² • LAND AREA: 1.484 m²

Property ID: 26049013 - 57223 Kreuztal

- At a glance
- The property
- Energy Data
- Floor plans
- A first impression
- Details of amenities
- All about the location
- Other information
- Contact partner

Property ID: 26049013 - 57223 Kreuztal

At a glance

Property ID	26049013	Purchase Price	1.890.000 EUR
Living Space	ca. 628 m ²	Commission	Käuferprovision beträgt 3,57 % (inkl. MwSt.) des beurkundeten Kaufpreises
Year of construction	1930	Modernisation / Refurbishment	1999
		Condition of property	Modernised
		Construction method	Solid
		Rentable space	ca. 1038 m ²
		Equipment	Terrace, Sauna, Balcony

Property ID: 26049013 - 57223 Kreuztal

Energy Data

Type of heating	Central heating	Energy Certificate	Energy consumption certificate
Energy Source	Gas		
Energy certificate valid until	01.03.2036	Final energy consumption	122.30 kWh/m ² a
Power Source	Gas	Energy efficiency class	D
		Year of construction according to energy certificate	1930

Property ID: 26049013 - 57223 Kreuztal

The property



Property ID: 26049013 - 57223 Kreuztal

The property



Property ID: 26049013 - 57223 Kreuztal

The property



Property ID: 26049013 - 57223 Kreuztal

The property



Property ID: 26049013 - 57223 Kreuztal

The property



Property ID: 26049013 - 57223 Kreuztal

The property



Property ID: 26049013 - 57223 Kreuztal

The property



Property ID: 26049013 - 57223 Kreuztal

The property



Property ID: 26049013 - 57223 Kreuztal

The property



Property ID: 26049013 - 57223 Kreuztal

The property



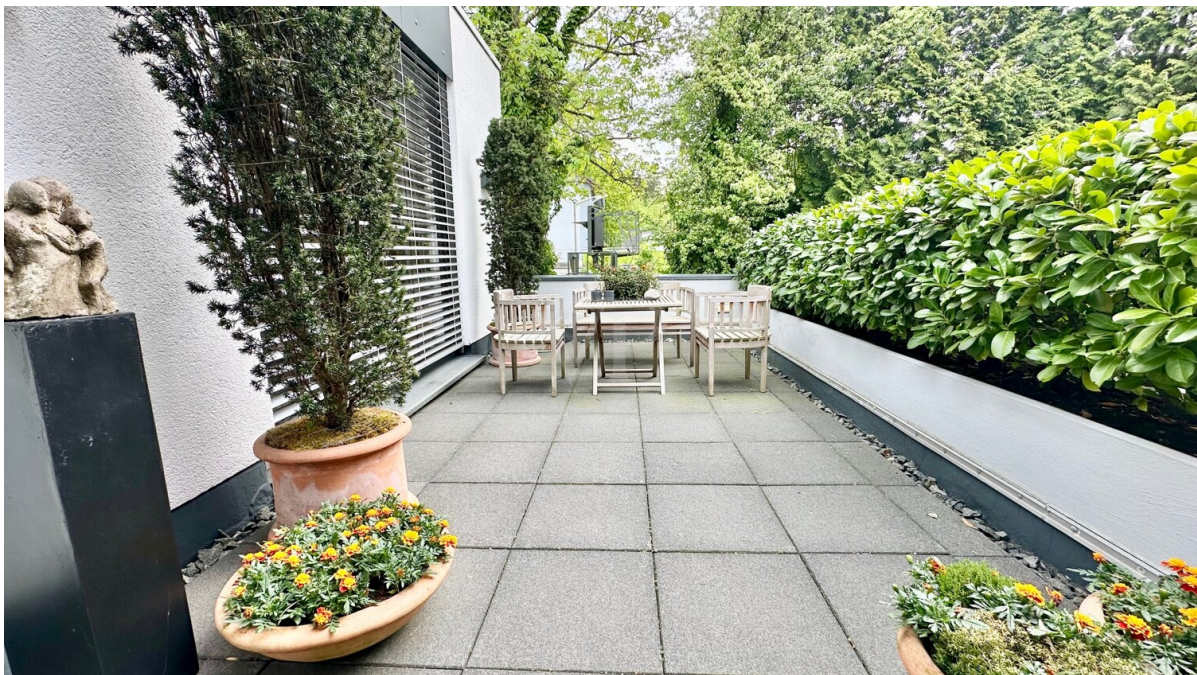
Property ID: 26049013 - 57223 Kreuztal

The property



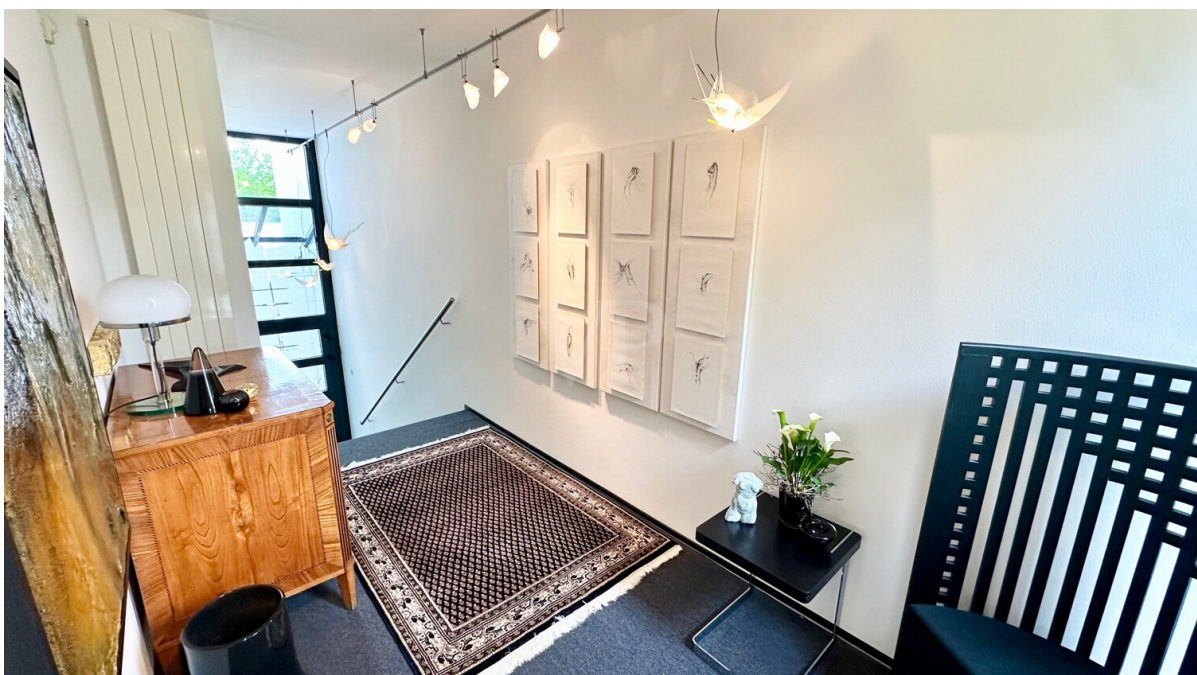
Property ID: 26049013 - 57223 Kreuztal

The property



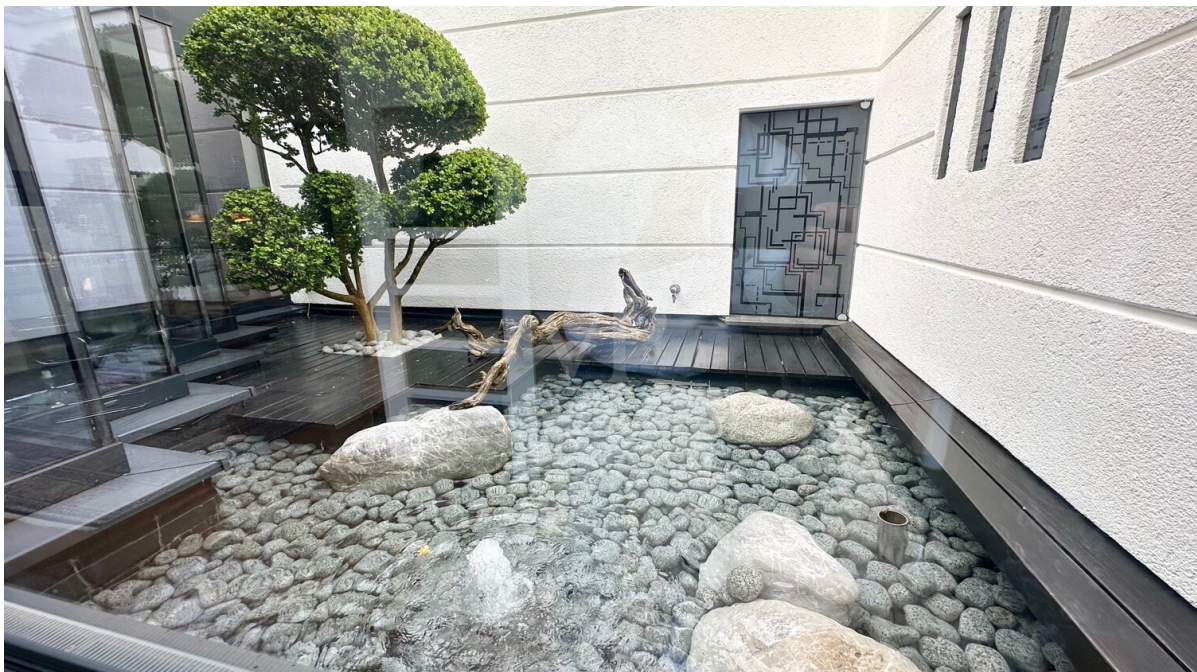
Property ID: 26049013 - 57223 Kreuztal

The property




Property ID: 26049013 - 57223 Kreuztal

The property



Property ID: 26049013 - 57223 Kreuztal

The property



VP VON POLL
IMMOBILIEN

**Immobilienbewertung –
exklusiv und
professionell.**

- Was ist Ihre Immobilie wert?
- Wie entwickelt sich der Wert Ihrer Immobilie in Zukunft?
- Wie wirkt sich eine Modernisierung auf den Wert Ihrer Immobilie aus?

Ihre persönliche und exklusive Immobilienanalyse erhalten Sie nach nur wenigen Klicks.

www.von-poll.com



VP VON POLL
IMMOBILIEN

**Finden Sie
Ihre Immobilie.**

Vorgemerkte Suchkunden erfahren frühzeitig von neuen Immobilienangeboten.

www.von-poll.com

Property ID: 26049013 - 57223 Kreuztal

The property



VP VON POLL
IMMOBILIEN

Frank Günther
Geschäftstelleninhaber

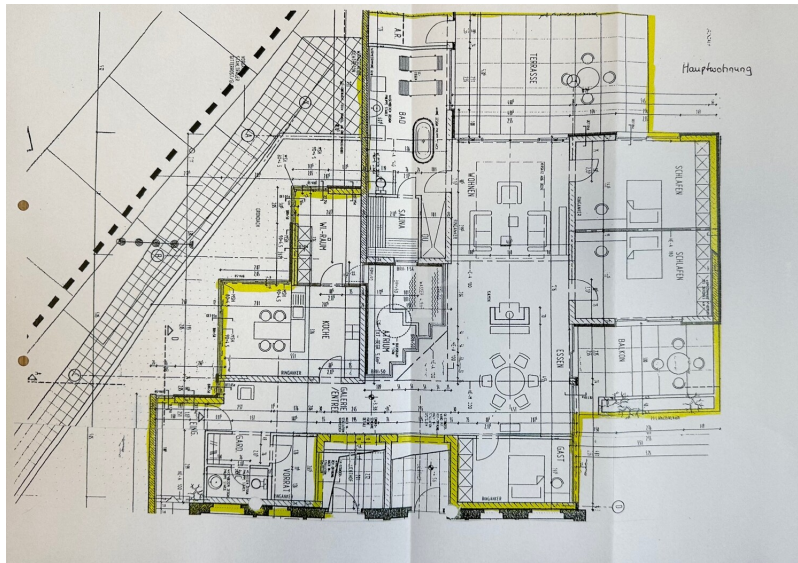
✉
frank.guenther@von-poll.com

☎
0176 3047 8261



Property ID: 26049013 - 57223 Kreuztal

Floor plans



This floor plan is not to scale. The documents were given to us by the client. For this reason, we cannot guarantee the accuracy of the information.

Property ID: 26049013 - 57223 Kreuztal

A first impression

Großzügiges Wohn- und Geschäftshaus mit exklusiver Dachterrassenwohnung und Atrium in bester Lage von Kreuztal.

Dieses vielseitige Wohn- und Geschäftshaus bietet auf einer großzügigen Wohnfläche von ca. 628 m² und einer Gewerbefläche von 410 m² vielfältige Nutzungsmöglichkeiten und präsentiert sich als attraktives Renditeobjekt. Das Grundstück hat eine Größe von 1.485 m². Die Immobilie wurde ursprünglich 1930 erbaut und erhielt im Jahr 1999 einen umfangreichen Anbau. In diesem Zusammenhang wurden die Gebäudeteile alle saniert. Der Umbau des Wohn- und Geschäftshauses erfolgte zuletzt im Jahr 2014, wodurch ein zeitgemäßes Ambiente geschaffen wurde.

Das Haus umfasst insgesamt 9 Wohneinheiten, von denen derzeit alle vermietet sind. Hierdurch wird eine stabile Vermietungssituation ermöglicht. Die Hauptwohnung mit über 208 m² bewohnen die Eigentümer selber. Zusätzlich beherbergt das Objekt 5 gewerbliche Mieter auf einer Gewerbefläche von ca. 410 m², was eine breite Nutzerstruktur und weitere Einnahmemöglichkeiten bietet. Ein besonderes Ausstattungsmerkmal ist die Hauptwohnung, die ein eigenes Atrium hat und das ein exklusives Wohngefühl vermittelt. Des Weiteren verfügt die Wohnung über zwei exklusive Terrassen, welche die Exklusivität unterstreicht. Das sehr große Badezimmer umfasst eine freistehende Badewanne sowie eine finnische Sauna. Die Bulthaup Küche kann gegen Aufpreis erworben werden.

Sämtliche andere Wohnungen sind modern ausgestattet. Die Warmwasserversorgung läuft über Durchlauferhitzer. Die Zentralheizung sorgt für eine angenehme und effiziente Beheizung der gesamten Immobilie.

Die Immobilie erzielt eine Jahresnettokaltmiete von ca. 100.000,- EUR. Diese

wirtschaftliche Kennzahl unterstreicht die Attraktivität des Objekts sowohl für
Eigennutzer als auch für Investoren, die eine nachhaltige Rendite schätzen.

Das Wohn- und Geschäftshaus besticht durch eine effiziente Aufteilung der Wohn-
und Gewerbeflächen, moderne Technik in sämtlichen Wohnungen sowie die
Integration besonderer Merkmale wie Atrium und Dachterrassenwohnung.

Gerne stehen wir Ihnen für weitere Informationen oder zur Vereinbarung eines
Besichtigungstermins zur Verfügung. Nutzen Sie die Gelegenheit, sich selbst von
den überzeugenden Eigenschaften dieser Immobilie zu überzeugen. Wir freuen uns
auf Ihre Kontaktaufnahme.

Property ID: 26049013 - 57223 Kreuztal

Details of amenities

Renovierungen der letzten Jahre:

- 1999 Kernsanierung Altbau 1930 mit Wohnungen und Anbau Gewerbeteil mit Dachterrassenwohnung
 - 2014 Umwandlung der Gewerbefläche in Wohnungen
 - Laufende Modernisierungen in den letzten Jahren
 - Flachdach 2019 neu
 - extensive Begrünung der Dachterrasse
 - Alarmanlage und Wachdienst
 - Lüftungsanlage in Hauptwohnung
- 5 x Gewerbefläche ca. 410 m²
9 x Wohnungen ja ca. 628 m²
Insgesamt ca. 1038 m² vermietbare Fläche

Property ID: 26049013 - 57223 Kreuztal

All about the location

Kreuztal besticht als ruhige und familienfreundliche Stadt im Herzen Nordrhein-Westfalens durch eine solide Infrastruktur und eine angenehme Lebensqualität. Die Nähe zur Universitätsstadt Siegen ermöglicht eine ausgewogene Verbindung von naturnahem Wohnen und urbaner Anbindung, während die überschaubare Größe Kreuztals ein sicheres und vertrauensvolles Umfeld für Familien schafft. Die stabile Wirtschaft mit Schwerpunkten im Handel und Dienstleistungssektor sorgt für eine verlässliche Basis, die langfristige Wohnperspektiven eröffnet.

Der Stadtteil Kreuztal selbst präsentiert sich als ein einladendes Wohngebiet, das besonders Familien durch seine ruhige Atmosphäre und die Nähe zu vielfältigen Freizeitmöglichkeiten überzeugt. Hier finden Kinder und Eltern gleichermaßen Raum für Entfaltung und Gemeinschaft, eingebettet in eine Nachbarschaft, die Geborgenheit und Zusammenhalt vermittelt. Die moderaten Immobilienpreise bieten Familien attraktive Chancen, sich ihren Wohntraum in einer harmonischen Umgebung zu erfüllen.

In unmittelbarer Nähe laden zahlreiche Bildungseinrichtungen dazu ein, den Nachwuchs bestmöglich zu fördern: Von mehreren Grundschulen und Kindergärten, die in nur wenigen Gehminuten erreichbar sind, bis hin zu weiterführenden Schulen, die ebenfalls bequem zu Fuß oder mit dem Bus erreichbar sind. Die hervorragende Anbindung an den öffentlichen Nahverkehr, etwa durch den Bahnhof Kreuztal in nur 8 Minuten Fußweg, erleichtert den täglichen Schulweg und sorgt für Flexibilität im Familienalltag.

Gesundheitsversorgung wird durch eine Vielzahl von Ärzten, Zahnärzten und Apotheken in fußläufiger Entfernung gewährleistet, sodass im Bedarfsfall schnelle Hilfe garantiert ist. Für die aktive Freizeitgestaltung bieten nahegelegene Parks, Spielplätze und Sportanlagen wie der FC Kreuztal vielfältige Möglichkeiten, um

gemeinsam Zeit im Freien zu verbringen und die Gemeinschaft zu stärken. Auch das gastronomische Angebot mit gemütlichen Cafés und familienfreundlichen Restaurants rundet das Bild einer lebendigen und zugleich behaglichen Wohnlage ab.

Für Familien, die Wert auf eine sichere, gut vernetzte und lebenswerte Umgebung legen, stellt Kreuztal mit seinem ausgewogenen Angebot an Bildung, Gesundheit und Freizeit eine ideale Wahl dar. Hier wächst die nächste Generation in einem Umfeld auf, das Geborgenheit, Entwicklung und Lebensfreude harmonisch miteinander verbindet.

Property ID: 26049013 - 57223 Kreuztal

Other information

GELDWÄSCHE: Als Immobilienmaklerunternehmen ist die von Poll Immobilien GmbH nach § 2 Abs. 1 Nr. 14 und § 10 Abs. 3 Geldwäschegesetz (GwG) dazu verpflichtet, bei der Begründung einer Geschäftsbeziehung die Identität des Vertragspartners festzustellen und zu überprüfen. Hierzu ist es erforderlich, dass wir nach § 11 GwG die relevanten Daten Ihres Personalausweises festhalten (wenn Sie als natürliche Person handeln) – beispielsweise mittels einer Kopie. Bei einer juristischen Person benötigen wir eine Kopie des Handelsregisterauszugs, aus welchem der wirtschaftlich Berechtigte hervorgeht. Das Geldwäschegesetz sieht vor, dass der Makler die Kopien bzw. Unterlagen fünf Jahre aufbewahren muss.

PROVISIONSHINWEIS: Mit der Anfrage bei und durch Inanspruchnahme der Dienstleistung der Firma von Poll Immobilien GmbH, wird ein Maklervertrag geschlossen. Sofern es durch die Tätigkeit der Firma VON POLL IMMOBILIEN GmbH zu einem wirksamen Hauptvertrag mit der Eigentümerseite kommt, hat der Interessent bei Abschluss

- eines MIETVERTRAGS keine Provision/Maklercourtage an die von Poll Immobilien GmbH zu zahlen.

- eines KAUFVERTRAGS die ortsübliche Provision/Maklercourtage an die von Poll Immobilien GmbH gegen Rechnung zu zahlen.

HAFTUNG: Wir weisen darauf hin, dass die von uns weitergegebenen Objektinformationen, Unterlagen, Pläne etc. vom Verkäufer bzw. Vermieter stammen. Eine Haftung für die Richtigkeit oder Vollständigkeit der Angaben übernehmen wir daher nicht. Es obliegt daher unseren Kunden, die darin enthaltenen Objektinformationen und Angaben auf ihre Richtigkeit hin zu überprüfen. Alle Immobilienangebote sind freibleibend und vorbehaltlich Irrtümer, Zwischenverkauf- und Vermietung oder sonstiger Zwischenverwertung.

UNSER SERVICE FÜR SIE ALS EIGENTÜMER:

Planen Sie den Verkauf oder die Vermietung Ihrer Immobilie, so ist es für Sie wichtig, deren Marktwert zu kennen. Lassen Sie kostenfrei und unverbindlich den aktuellen Wert Ihrer Immobilie professionell durch einen unserer Immobilienspezialisten einschätzen. Unser bundesweites und internationales Netzwerk ermöglicht es uns, Verkäufer bzw. Vermieter und Interessenten bestmöglich zusammenzuführen.

Property ID: 26049013 - 57223 Kreuztal

Contact partner

For further information, please contact your contact person:

Frank Günther

Löhrstraße 45, 57072 Siegen

Tel.: +49 271 - 31 76 62 0

E-Mail: siegen@von-poll.com

To the Disclaimer of von Poll Immobilien GmbH

www.von-poll.com