

Kelsterbach

Wohnen oder Vermieten: Energieeffizientes 3-Parteien-Haus

Property ID: 26059007



PURCHASE PRICE: 1.025.000 EUR • LIVING SPACE: ca. 318 m² • ROOMS: 11 • LAND AREA: 560 m²

Property ID: 26059007 - 65451 Kelsterbach

- **At a glance**
- **The property**
- **Energy Data**
- **Floor plans**
- **A first impression**
- **Details of amenities**
- **All about the location**
- **Other information**
- **Contact partner**

Property ID: 26059007 - 65451 Kelsterbach

At a glance

Property ID	26059007	Purchase Price	1.025.000 EUR
Living Space	ca. 318 m ²	Commission	Käuferprovision beträgt 5,95% (inkl. MwSt.) des beurkundeten Kaufpreises
Roof Type	Gabled roof	Modernisation / Refurbishment	2025
Rooms	11	Condition of property	Modernised
Bedrooms	8	Construction method	Solid
Bathrooms	3	Usable Space	ca. 139 m ²
Year of construction	1978	Equipment	Guest WC, Garden / shared use, Balcony
Type of parking	3 x Car port		

Property ID: 26059007 - 65451 Kelsterbach

Energy Data

Energy Source	Electricity	Energy Certificate	Energy demand certificate
Energy certificate valid until	30.10.2035	Final Energy Demand	74.60 kWh/m ² a
Power Source	Electric	Energy efficiency class	B
		Year of construction according to energy certificate	1979

Property ID: 26059007 - 65451 Kelsterbach

The property



Property ID: 26059007 - 65451 Kelsterbach

The property



Property ID: 26059007 - 65451 Kelsterbach

The property



Property ID: 26059007 - 65451 Kelsterbach

The property



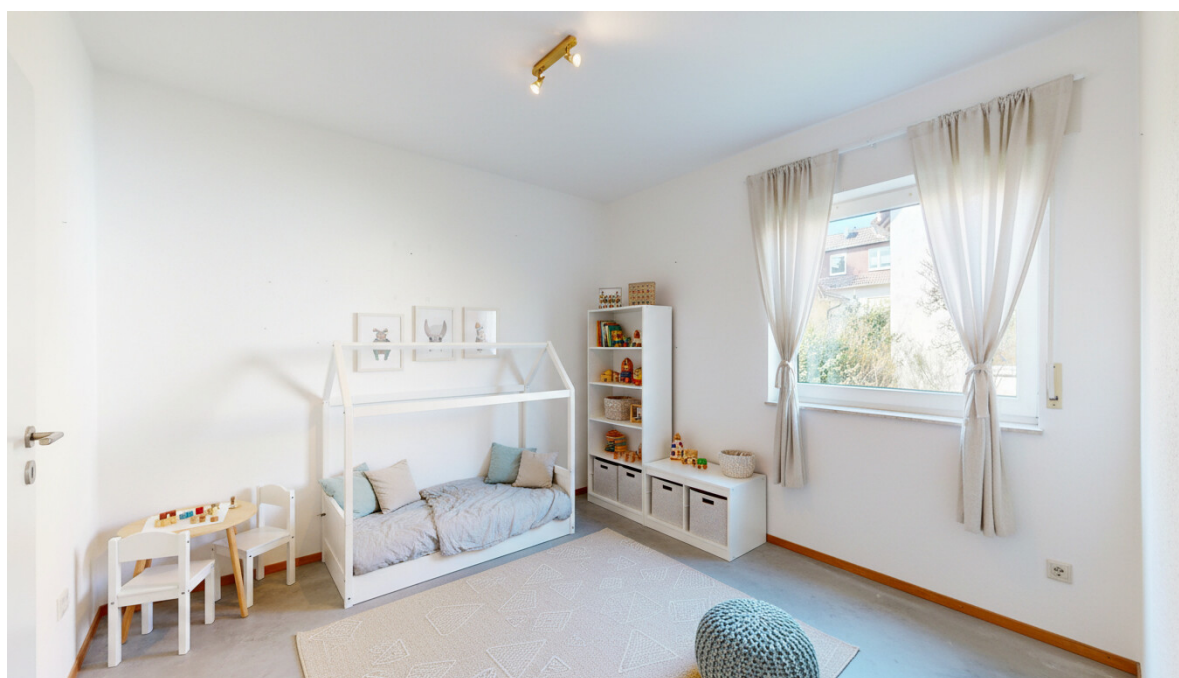
Property ID: 26059007 - 65451 Kelsterbach

The property



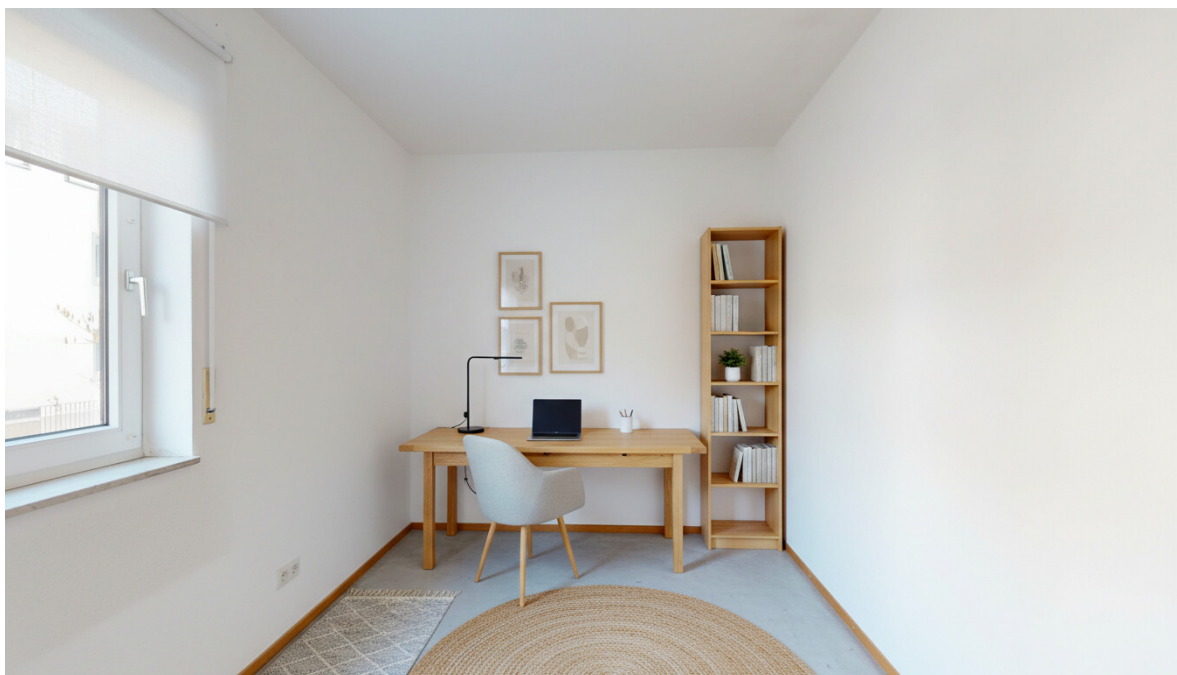
Property ID: 26059007 - 65451 Kelsterbach

The property



Property ID: 26059007 - 65451 Kelsterbach

The property



Property ID: 26059007 - 65451 Kelsterbach

The property



Property ID: 26059007 - 65451 Kelsterbach

The property



Property ID: 26059007 - 65451 Kelsterbach

The property

FÜR SIE IN DEN BESTEN LAGEN

VP VON POLL
IMMOBILIEN



Gern informieren wir
Sie persönlich über weitere
Details zur Immobilie.

Vereinbaren Sie einen
Besichtigungstermin:

T.: 06105 - 27 67 98 0

www.von-poll.com

VP VON POLL
IMMOBILIEN

UNSER SERVICE FÜR SIE ALS EIGENTÜMER:

**Wir bewerten Ihre Immobilie
kostenfrei und unverbindlich, entwickeln
eine Ihrem Objekt angepasste Verkaufs-
strategie und stehen Ihnen bis zu einem
erfolgreichen Abschluss zur Seite.**

www.von-poll.com/moerfelden-walldorf

Property ID: 26059007 - 65451 Kelsterbach

The property



Immobilie gefunden, *Finanzierung* gelöst.

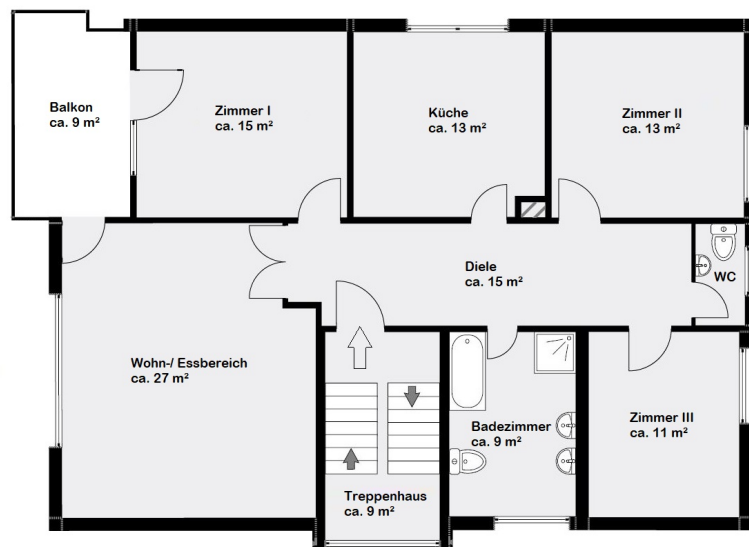
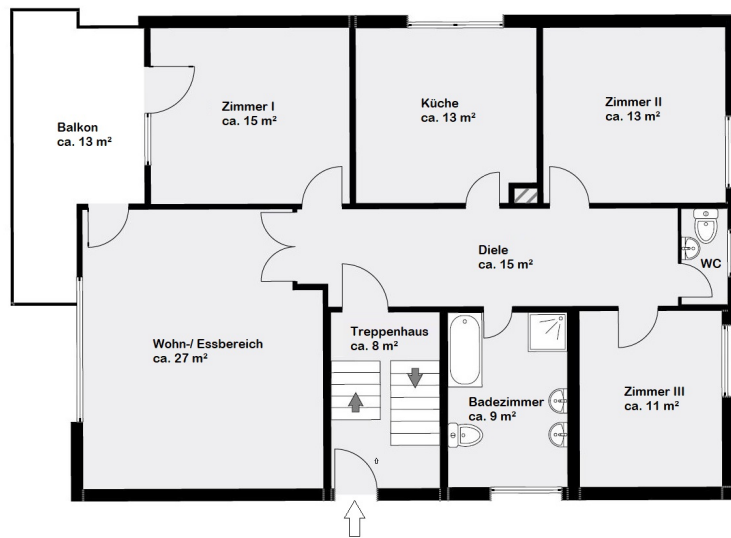
Jetzt persönliches Kaufbudget
berechnen und die passende
Finanzierungslösung ermitteln.

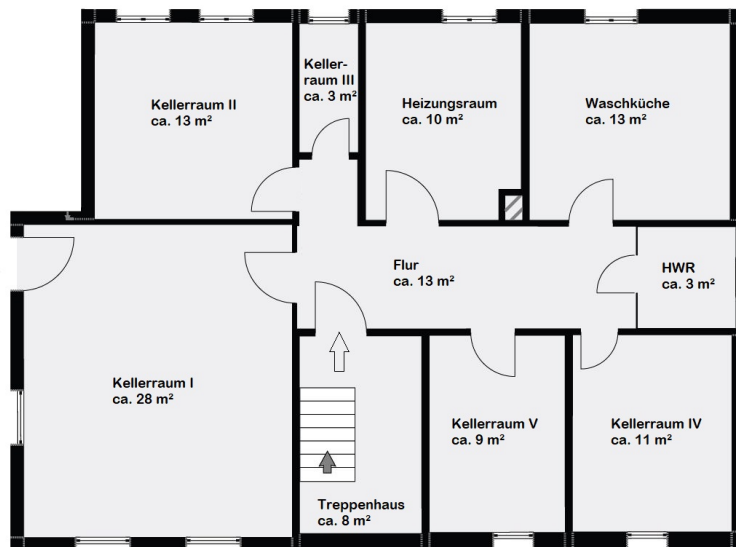
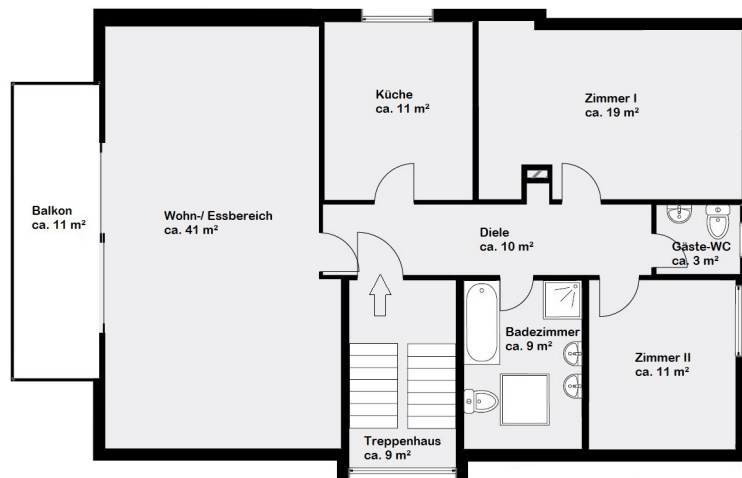
www.von-poll.com/finanzieren



Property ID: 26059007 - 65451 Kelsterbach

Floor plans





This floor plan is not to scale. The documents were given to us by the client. For this reason, we cannot guarantee the accuracy of the information.

Property ID: 26059007 - 65451 Kelsterbach

A first impression

Dieses freistehende Dreifamilienhaus aus dem Jahr 1978 steht auf einem rund 560 m² großen Grundstück und bietet etwa 318 m² Wohnfläche. Es umfasst zwei Vier-Zimmer-Wohnungen (circa 111 m² im Hochparterre und circa 109 m² im ersten Obergeschoss) sowie eine Drei-Zimmer-Wohnung im Dachgeschoss (circa 98 m²). Alle Wohnungen verfügen über einen Balkon, eine Fußbodenheizung, ein Tageslichtbad, ein Gäste-WC sowie einen separaten Küchenraum.

Die Vier-Zimmer-Wohnung im Hochparterre mit direktem Gartenzugang ist mietfrei. Die Wohnungen im ersten Obergeschoss und im Dachgeschoss sind langjährig vermietet und erzielen stabile Mieten. Das rund 111 m² große Untergeschoss bietet für jede Wohnung einen separaten Kellerraum sowie weitere Nutzräume und einen gemeinschaftlichen Waschraum.

Die Außenanlage präsentiert sich ebenso wie das Haus selbst gepflegt und umfasst ein Gartenhaus, einen umlaufenden Garten sowie ein Carport mit drei PKW-Stellplätzen. Der Garten steht aktuell exklusiv der Vier-Zimmer-Hochparterre-Wohnung zur Verfügung.

Hervorzuheben ist außerdem die erst kürzlich abgeschlossene energetische Sanierung, bei der das Gebäude Ende 2025 von einer Ölheizung auf eine moderne, effiziente Wärmepumpe umgestellt wurde. Dadurch verbessert sich die Energiebilanz und es entsteht langfristiges Einspar- und Wertsteigerungspotenzial.

Zusammenfassung:

- Vier-Zimmer-Wohnung im Hochparterre, circa 111 m², mietfrei, mit Gartenzugang
- Vier-Zimmer-Wohnung, 1. Obergeschoss, 109 m², seit 1978 vermietet
- Dreizimmerwohnung im Dachgeschoss, circa 98 m², seit 1978 vermietet

Das Haus überzeugt durch seine ruhige Lage und die gute Erreichbarkeit von Einkaufsmöglichkeiten, öffentlichen Verkehrsmitteln, Schulen und Freizeitangeboten. Gleichzeitig laden die umliegenden Grünflächen zu Spaziergängen und Erholung im Freien ein. Nutzen Sie die Gelegenheit, dieses modernisierte Mehrfamilienhaus mit seinem vielseitigen Raumangebot kennenzulernen, und überzeugen Sie sich vor Ort von den Vorzügen dieser Immobilie.

Property ID: 26059007 - 65451 Kelsterbach

Details of amenities

- Gegensprechanlage
- Fußbodenheizung
- Funkraumthermostate
- Rollläden
- Tageslichtbad
- Wärmepumpe 2025
- Balkon
- Keller
- Gartenhaus
- Drei Carport-PKW-Stellplätze

Property ID: 26059007 - 65451 Kelsterbach

All about the location

Kelsterbach, auch 'Die Perle am Untermain' genannt ist eine kleine Stadt mit ca. 17.000 Einwohnern im hessischen Kreis Gross-Gerau. Sie liegt am südwestlichen Stadtrand von Frankfurt am Main in einem Flussbogen am westlichen Mainufer.

Der Main, die schönen Grünflächen und der Südpark lassen die Stadt zu einem familienfreundlichen Zuhause werden.

Kelsterbach verfügt über eine Vielzahl von Schulen und Kindergärten. Sämtliche Geschäfte des täglichen Bedarfs befinden sich in fussläufiger Nähe. Durch die zentrale Lage im Rhein-Main-Gebiet und die hervorragende Verkehrsanbindung (A3, A5, A60, A66, A67 und B43, als auch den S-Bahn-Anschluss) erreicht man den internationalen Flughafen Frankfurt am Main innerhalb weniger Minuten und die umliegenden Städte Frankfurt am Main, Wiesbaden, Mainz und Darmstadt innerhalb von 15-30 Fahrminuten.

Property ID: 26059007 - 65451 Kelsterbach

Other information

GELDWÄSCHE: Als Immobilienmaklerunternehmen ist die von Poll Immobilien GmbH nach § 2 Abs. 1 Nr. 14 und § 11 Abs. 1, 2 Geldwäschegesetz (GwG) dazu verpflichtet, bei der Begründung einer Geschäftsbeziehung die Identität des Vertragspartners festzustellen und zu überprüfen, bzw. sobald ein ernsthaftes Interesse an der Durchführung des Immobilienkaufvertrages besteht. Hierzu ist es erforderlich, dass wir nach § 11 Abs. 4 GwG die relevanten Daten Ihres Personalausweises festhalten (wenn Sie als natürliche Person handeln) – beispielsweise mittels einer Kopie. Bei einer juristischen Person benötigen wir eine Kopie des Handelsregisterauszugs, aus welchem der wirtschaftlich Berechtigte hervorgeht. Das Geldwäschegesetz sieht vor, dass der Makler die Kopien bzw. Unterlagen fünf Jahre aufbewahren muss. Als unser Vertragspartner haben Sie auch eine Mitwirkungspflicht nach § 11 Abs. 6 GwG.

HAFTUNG: Wir weisen darauf hin, dass die von uns weitergegebenen Objektinformationen, Unterlagen, Pläne etc. vom Verkäufer bzw. Vermieter stammen. Eine Haftung für die Richtigkeit oder Vollständigkeit der Angaben übernehmen wir daher nicht. Es obliegt daher unseren Kunden, die darin enthaltenen Objektinformationen und Angaben auf ihre Richtigkeit hin zu überprüfen. Alle Immobilienangebote sind freibleibend und vorbehaltlich Irrtümer, Zwischenverkauf- und Vermietung oder sonstiger Zwischenverwertung.

UNSER SERVICE FÜR SIE ALS EIGENTÜMER:

Planen Sie den Verkauf oder die Vermietung Ihrer Immobilie, so ist es für Sie wichtig, deren Marktwert zu kennen. Lassen Sie kostenfrei und unverbindlich den aktuellen Wert Ihrer Immobilie professionell durch einen unserer Immobilienspezialisten einschätzen. Unser bundesweites und internationales Netzwerk ermöglicht es uns, Verkäufer bzw. Vermieter und Interessenten bestmöglich zusammenzuführen.

Property ID: 26059007 - 65451 Kelsterbach

Contact partner

For further information, please contact your contact person:

Carel William Hanemann

Ludwigstraße 36, 64546 Mörfelden-Walldorf

Tel.: +49 6105 - 27 67 98 0

E-Mail: moerfelden.walldorf@von-poll.com

To the Disclaimer of von Poll Immobilien GmbH

www.von-poll.com