

Mörfelden-Walldorf / Mörfelden

# Großzügiges Einfamilienhaus, freistehend, saniert, in ruhiger und familienfreundlicher Lage

**Property ID: 26059005**



[www.von-poll.com](http://www.von-poll.com)

**PURCHASE PRICE: 796.000 EUR • LIVING SPACE: ca. 258 m<sup>2</sup> • ROOMS: 9 • LAND AREA: 412 m<sup>2</sup>**

**Property ID: 26059005 - 64546 Mörfelden-Walldorf / Mörfelden**

- At a glance
- The property
- Energy Data
- A first impression
- Details of amenities
- All about the location
- Other information
- Contact partner

Property ID: 26059005 - 64546 Mörfelden-Walldorf / Mörfelden

## At a glance

Property ID	26059005	Purchase Price	796.000 EUR
Living Space	ca. 258 m <sup>2</sup>	Commission	Käuferprovision beträgt 3,57 % (inkl. MwSt.) des beurkundeten Kaufpreises
Roof Type	Gabled roof	Modernisation / Refurbishment	2022
Rooms	9	Condition of property	Renovated
Bedrooms	8	Construction method	Solid
Bathrooms	2	Usable Space	ca. 89 m <sup>2</sup>
Year of construction	1951	Equipment	Terrace, Guest WC, Built-in kitchen, Balcony
Type of parking	2 x Outdoor parking space, 1 x Garage		

Property ID: 26059005 - 64546 Mörfelden-Walldorf / Mörfelden

## Energy Data

Type of heating	Central heating	Energy Certificate	Energy demand certificate
Energy Source	Gas	Final Energy Demand	197.60 kWh/m <sup>2</sup> a
Energy certificate valid until	14.11.2035	Energy efficiency class	F
Power Source	Gas	Year of construction according to energy certificate	1951



Property ID: 26059005 - 64546 Mörfelden-Walldorf / Mörfelden

## The property



Property ID: 26059005 - 64546 Mörfelden-Walldorf / Mörfelden

## The property



Property ID: 26059005 - 64546 Mörfelden-Walldorf / Mörfelden

## The property



Property ID: 26059005 - 64546 Mörfelden-Walldorf / Mörfelden

## The property



Property ID: 26059005 - 64546 Mörfelden-Walldorf / Mörfelden

## The property



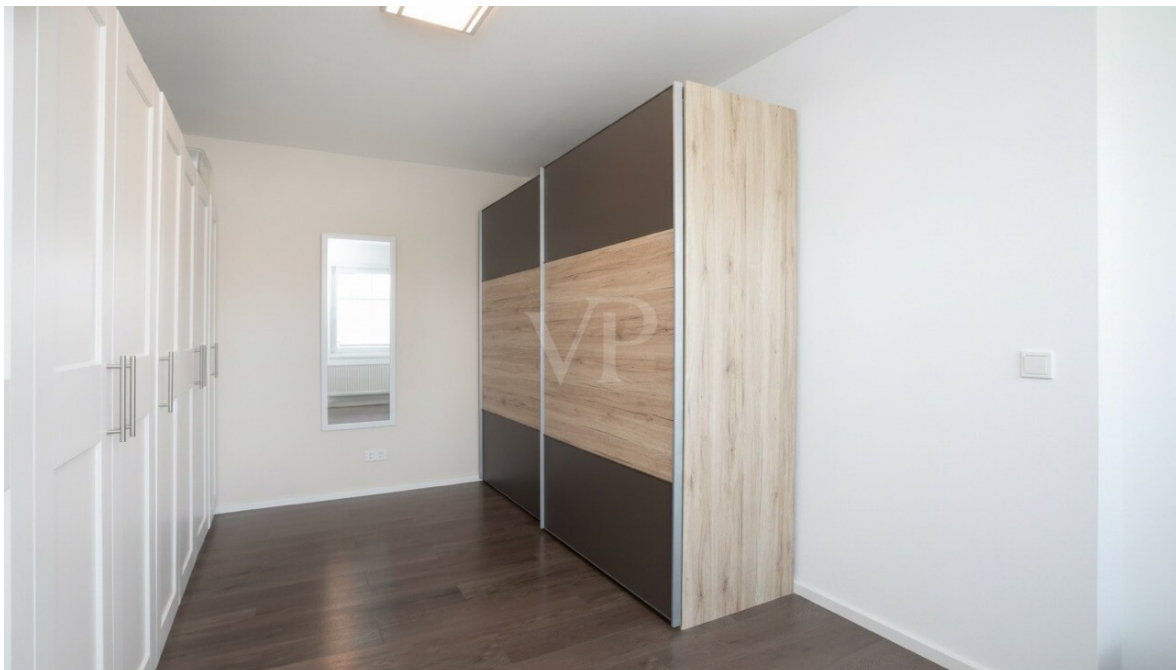
Property ID: 26059005 - 64546 Mörfelden-Walldorf / Mörfelden

## The property



Property ID: 26059005 - 64546 Mörfelden-Walldorf / Mörfelden

## The property



Property ID: 26059005 - 64546 Mörfelden-Walldorf / Mörfelden

## The property



Property ID: 26059005 - 64546 Mörfelden-Walldorf / Mörfelden

## The property



Property ID: 26059005 - 64546 Mörfelden-Walldorf / Mörfelden

## The property



Property ID: 26059005 - 64546 Mörfelden-Walldorf / Mörfelden

## The property



Property ID: 26059005 - 64546 Mörfelden-Walldorf / Mörfelden

## The property

FÜR SIE IN DEN BESTEN LAGEN



VON POLL  
IMMOBILIEN®



[www.von-poll.com/moerfelden-walldorf](http://www.von-poll.com/moerfelden-walldorf)

FÜR SIE IN DEN BESTEN LAGEN



VON POLL  
IMMOBILIEN



Gern informieren wir Sie persönlich über weitere Details zur Immobilie.

Vereinbaren Sie einen Besichtigungstermin:

T.: 06105 - 27 67 98 0

[www.von-poll.com](http://www.von-poll.com)

Property ID: 26059005 - 64546 Mörfelden-Walldorf / Mörfelden

## The property



UNSER SERVICE FÜR SIE ALS EIGENTÜMER:

**Wir bewerten Ihre Immobilie  
kostenfrei und unverbindlich, entwickeln  
eine Ihrem Objekt angepasste Verkaufs-  
strategie und stehen Ihnen bis zu einem  
erfolgreichen Abschluss zur Seite.**

*[www.von-poll.com/moerfelden-walldorf](http://www.von-poll.com/moerfelden-walldorf)*



**Immobilie  
gefunden,  
*Finanzierung*  
gelöst.**

Jetzt persönliches Kaufbudget  
berechnen und die passende  
Finanzierungslösung ermitteln.

*[www.von-poll.com/finanzieren](http://www.von-poll.com/finanzieren)*



Finanzierung  
berechnen



**Property ID: 26059005 - 64546 Mörfelden-Walldorf / Mörfelden**

## A first impression

Dieses freistehende Einfamilienhaus präsentiert sich als attraktives Angebot für Familien und anspruchsvolle Käufer, die Wert auf eine gehobene Ausstattungsqualität sowie auf großzügige Wohnverhältnisse legen. Das ursprünglich 1951 in solider Bauweise errichtete und Anfang der 70er Jahre erweiterte Haus wurde 2022 umfassend modernisiert und saniert. Seitdem verbindet es zeitgemäßen Wohnkomfort mit dem Charme der Bauzeit.

Die Wohnfläche von ca. 258 m<sup>2</sup>, verteilt auf 3 Etagen erstreckt sich über insgesamt 9 Zimmer, darunter 8 Schlafzimmer.

Die Raumaufteilung schafft Flexibilität für unterschiedliche Lebensentwürfe. Dies bietet vielfältige Nutzungsmöglichkeiten, ob als großzügiges Zuhause für die Familie oder mit separaten Bereichen für Büro, Gäste oder Hobbys. Zwei moderne Tageslichtbäder sowie ein separates Gäste-WC sorgen für Komfort im Alltag. Herzstück des Hauses bildet das großzügige Wohn-/Esszimmer im Erdgeschoss mit Zugang zur Terrasse und dem Garten. Die angegliederte offen gestaltete Küche präsentiert sich sehr geräumig und hochwertig ausgestattet.

Das im 1. Obergeschoss befindliche Schlafzimmer mit begehbarem Ankleidebereich beeindruckt durch seine Größe von ca. 35 qm. Hinzu kommt ein vorgelagerter Balkon zur Gartenseite.

Das vollständig ausgebaute Dachgeschoss mit 2 großen, lichtdurchfluteten Räumen und einem modernen Tageslichtduschbad ist prädestiniert als Rückzugsbereich im Rahmen eines Mehrgenerationenhaushalts.

Das Untergeschoss mit Gartenzugang bietet neben den üblichen Funktionsräumen angemessenen Stauraum.

Zu den weiteren Ausstattungsmerkmalen zählen eine Garage und zwei weitere PKW-Stellplätze

Die Kombination aus großzügiger Raumaufteilung, umfangreicher Modernisierung und einer ruhigen, familienfreundlichen Wohnlage macht dieses Objekt besonders

attraktiv.

Gerne laden wir Sie zu einer Besichtigung ein, damit Sie sich selbst von den Vorzügen dieses Einfamilienhauses überzeugen können.

Kontaktieren Sie uns, um weitere Informationen zu erhalten und einen individuellen Termin zu vereinbaren.

**Property ID: 26059005 - 64546 Mörfelden-Walldorf / Mörfelden**

## Details of amenities

- freistehendes Einfamilienhaus
- ruhige, familienfreundliche Wohnlage
- umfangreich saniert (2022)
- ca. 258 qm Wohnfläche
- 9 Zimmer
- 2 Tageslichtbäder
- Gäste-WC
- Sprossenfenster
- elektrische, programmierbare Rollläden
- Einbauküche
- vollständig unterkellert
- Dachboden gedämmt
- Brunnen
- Garage

**Property ID: 26059005 - 64546 Mörfelden-Walldorf / Mörfelden**

## All about the location

Die Doppelstadt Mörfelden-Walldorf zeichnet sich durch ihre zentrale Lage im Rhein-Main-Gebiet, im Dreieck zwischen den südhessischen Großstädten Frankfurt am Main, Darmstadt und Wiesbaden und südlich des Frankfurter Flughafens aus. Sowohl der Flughafen, als auch die Frankfurter Innenstadt sind schnell mit der S-Bahn, dem Bus, sowie mit dem Auto zu erreichen. Gleichzeitig ist die Stadt geprägt durch die umliegenden Wiesen und Wälder. So grenzt die Gemarkung an Mönchbruch, das ehemalige Jagdrevier der Landgrafen von Hessen-Darmstadt, heute zweitgrößtes Naturschutzgebiet Hessens und gefragtes Naherholungsgebiet. Zahlreiche Sportstätten, Vereine sowie der Walldorfer Badeseesee, der Langener Waldsee, als auch das Waldschwimmbad im Ortsteil Mörfelden tragen zu einem hohen Freizeitwert bei. Sämtliche Einkaufsmöglichkeiten, Restaurants, Kindergärten und Schulen sind vor Ort vorhanden.

Die Anbindung an das überörtliche Verkehrsnetz (A5, A67, B44, B486 und L3113) ist sehr gut. Die Distanz nach Frankfurt/M., Wiesbaden, Darmstadt beträgt mit dem Auto ca. 15 Minuten, Frankfurt Flughafen ca. 10 Minuten und ca. 20 Minuten zur Internationalen Schule.

**Property ID: 26059005 - 64546 Mörfelden-Walldorf / Mörfelden**

## Other information

**GELDWÄSCHE:** Als Immobilienmaklerunternehmen ist die von Poll Immobilien GmbH nach § 2 Abs. 1 Nr. 14 und § 11 Abs. 1, 2 Geldwäschegesetz (GwG) dazu verpflichtet, bei der Begründung einer Geschäftsbeziehung die Identität des Vertragspartners festzustellen und zu überprüfen bzw. sobald ein ernsthaftes Interesse an der Durchführung des Immobilienkaufvertrages besteht. Hierzu ist es erforderlich, dass wir nach § 11 Abs. 4 GwG die relevanten Daten Ihres Personalausweises festhalten (wenn Sie als natürliche Person handeln) – beispielsweise mittels einer Kopie. Bei einer juristischen Person benötigen wir eine Kopie des Handelsregisterauszugs, aus welchem der wirtschaftlich Berechtigte hervorgeht. Das Geldwäschegesetz sieht vor, dass der Makler die Kopien bzw. Unterlagen fünf Jahre aufbewahren muss. Als unser Vertragspartner haben Sie auch eine Mitwirkungspflicht nach § 11 Abs. 6 GwG.

**HAFTUNG:** Wir weisen darauf hin, dass die von uns weitergegebenen Objektinformationen, Unterlagen, Pläne etc. vom Verkäufer bzw. Vermieter stammen. Eine Haftung für die Richtigkeit oder Vollständigkeit der Angaben übernehmen wir daher nicht. Es obliegt daher unseren Kunden, die darin enthaltenen Objektinformationen und Angaben auf ihre Richtigkeit hin zu überprüfen. Alle Immobilienangebote sind freibleibend und vorbehaltlich Irrtümer, Zwischenverkauf- und Vermietung oder sonstiger Zwischenverwertung.

**UNSER SERVICE FÜR SIE ALS EIGENTÜMER:**

Planen Sie den Verkauf oder die Vermietung Ihrer Immobilie, so ist es für Sie wichtig, deren Marktwert zu kennen. Lassen Sie kostenfrei und unverbindlich den aktuellen Wert Ihrer Immobilie professionell durch einen unserer Immobilienspezialisten einschätzen. Unser bundesweites und internationales Netzwerk ermöglicht es uns, Verkäufer bzw. Vermieter und Interessenten

bestmöglich zusammenzuführen.

**Property ID: 26059005 - 64546 Mörfelden-Walldorf / Mörfelden**

## Contact partner

For further information, please contact your contact person:

Carel William Hanemann

---

Ludwigstraße 36, 64546 Mörfelden-Walldorf

Tel.: +49 6105 - 27 67 98 0

E-Mail: [moerfelden.walldorf@von-poll.com](mailto:moerfelden.walldorf@von-poll.com)

*To the Disclaimer of von Poll Immobilien GmbH*

---

[www.von-poll.com](http://www.von-poll.com)