

Bremen - Hastedt

Gepflegte und helle 2,5- Zimmerwohnung mit PKW-Stellplatz mitten in Hastedt

Property ID: 26057038



www.von-poll.com

PURCHASE PRICE: 199.000 EUR • LIVING SPACE: ca. 67,83 m² • ROOMS: 2.5

Property ID: 26057038 - 28207 Bremen - Hastedt

- **At a glance**
- **The property**
- **Energy Data**
- **A first impression**
- **Details of amenities**
- **All about the location**
- **Contact partner**

Property ID: 26057038 - 28207 Bremen - Hastedt

At a glance

Property ID	26057038	Purchase Price	199.000 EUR
Living Space	ca. 67,83 m ²	Type	Attic
Floor	3	Commission	Käuferprovision beträgt 3,57 % (inkl. MwSt.) des beurkundeten Kaufpreises
Rooms	2.5	Condition of property	Well-maintained
Bathrooms	1	Construction method	Solid
Year of construction	1983	Equipment	Garden / shared use, Built-in kitchen, Balcony

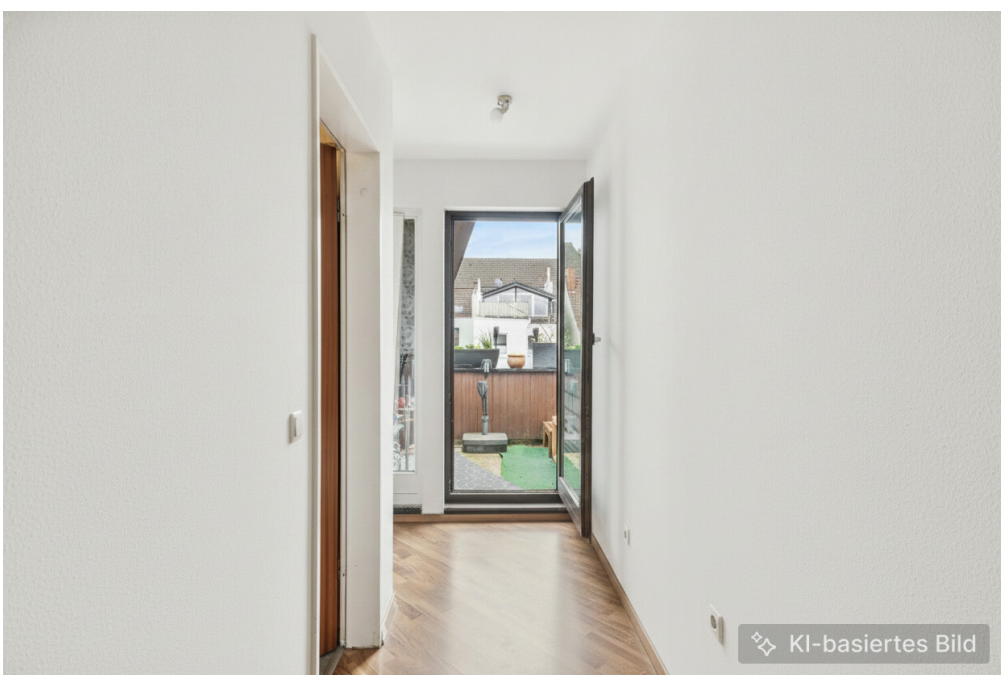
Property ID: 26057038 - 28207 Bremen - Hastedt

Energy Data

Type of heating	Central heating	Energy Certificate	Energy consumption certificate
Energy Source	Gas	Final energy consumption	180.90 kWh/m ² a
Energy certificate valid until	13.12.2032	Energy efficiency class	F
Power Source	Gas	Year of construction according to energy certificate	1983

Property ID: 26057038 - 28207 Bremen - Hastedt

The property



Property ID: 26057038 - 28207 Bremen - Hastedt

The property



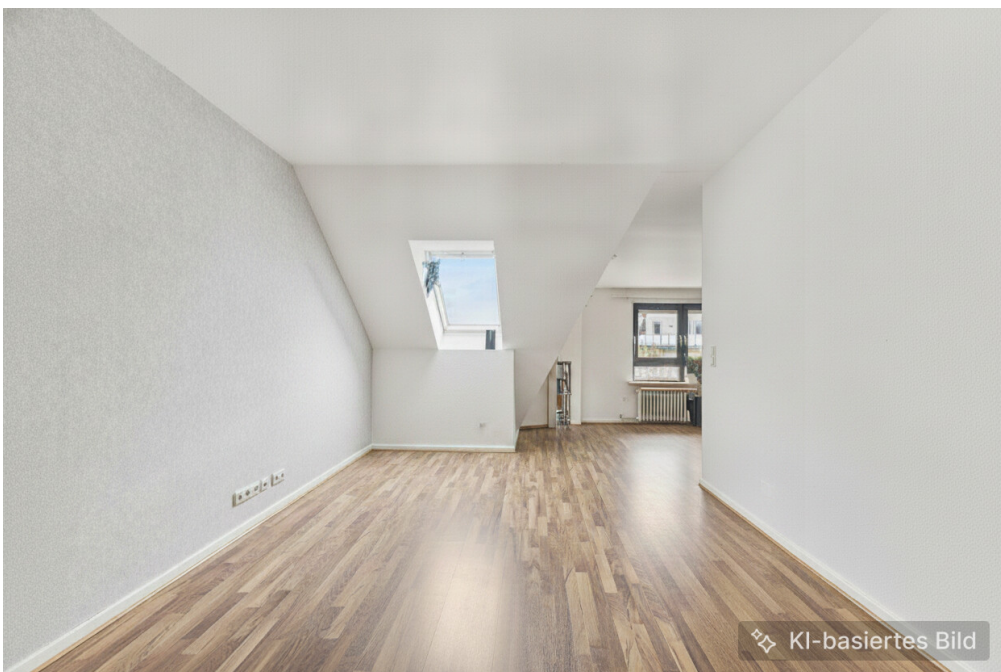
Property ID: 26057038 - 28207 Bremen - Hastedt

The property



Property ID: 26057038 - 28207 Bremen - Hastedt

The property



Property ID: 26057038 - 28207 Bremen - Hastedt

The property



Property ID: 26057038 - 28207 Bremen - Hastedt

The property



Property ID: 26057038 - 28207 Bremen - Hastedt

The property



Property ID: 26057038 - 28207 Bremen - Hastedt

The property



Property ID: 26057038 - 28207 Bremen - Hastedt

The property



Property ID: 26057038 - 28207 Bremen - Hastedt

A first impression

Hier präsentieren wir Ihnen eine gepflegte 2,5-Zimmer-Wohnung mit einer Wohnfläche von ca. 67,83 m², gelegen im Dachgeschoss eines im Jahr 1983 errichteten 3- Parteienhaus.

Die Wohnung eignet sich ideal für Einzelpersonen oder auch für Paare.

Der durchdachte Grundriss sorgt für eine optimale Raumnutzung.

Die Wohnung bietet viele gemütliche Bereiche, die gefühlt ineinander übergehen.

Der Hausflur führt zur linken Seite in das Schlafzimmer und zur Wohnküche, die wiederum in das Ess- und Wohnzimmer übergeht.

Zur rechten Seite geht das Badezimmer ab, die südlich ausgerichtete Loggia und von hier gelangt man wiederum in das Wohnzimmer.

Das Wohnzimmer hat einen schönen Blick in den Garten; man ist umgeben von Grün.

Das Badezimmer ist mit einer Badewanne mit Duscheinrichtung ausgestattet und verfügt über einen Waschmaschinenanschluss.

Die neu eingebaute und maßangefertigte Küche bietet ausreichend Stauraum und Arbeitsfläche und ist mit Spülmaschine, Kühl- und Gefrierschrank ausgestattet.

Die hellen Wohnräume sind mit pflegeleichten Oberböden ausgestattet. Zur Wohnung gehört ein Kellerraum und ein PKW- Stellplatz.

Das Gebäude und die Gemeinschaftsanlagen werden regelmäßig instand gehalten, was sich positiv auf den Gesamtzustand des Objekts auswirkt.

Diese 2,5-Zimmer-Wohnung verbindet praktische Ausstattung mit einer komfortablen Wohnsituation. Wenn Sie Wert auf eine funktionale Raumaufteilung, gepflegte Gemeinschaftsanlagen und eine gute Lage legen, sollten Sie sich diese Immobilie näher ansehen. Vereinbaren Sie gerne einen individuellen Besichtigungstermin – wir freuen uns auf Ihre Anfrage.

Property ID: 26057038 - 28207 Bremen - Hastedt

Details of amenities

- neue Einbauküche aus dem Jahr 2024
- Küchenmarkengeräte
- neue Böden aus dem Jahr 2003
- Fenster neu gestrichen
- PKW-Stellplatz

Property ID: 26057038 - 28207 Bremen - Hastedt

All about the location

Die Immobilie ist in einer äußerst ruhigen Straße gelegen und ist umgeben von sehr guter Infrastruktur.

Zudem liegt sie zentral zu Einkaufsmöglichkeiten, dem Hasteder Osterdeich mit all seinen Ausflugs- und Erholungsplätzen sowie guter Gastronomie.

Das beliebte Peterswerderviertel liegt ´nebenan´ und Anbindungen zur Autobahn und zu öffentlichen Verkehrsmitteln sind nah gelegen.

Property ID: 26057038 - 28207 Bremen - Hastedt

Contact partner

For further information, please contact your contact person:

Christian Stephan

Wachmannstraße 132, 28209 Bremen

Tel.: +49 421 - 27 88 88 0

E-Mail: bremen@von-poll.com

To the Disclaimer of von Poll Immobilien GmbH

www.von-poll.com