

Dortmund - Innenstadt

Einzigartiges Refugium - exklusives Wohnen und Arbeiten in außergewöhnlicher Privatsphäre

Property ID: 26034068



www.von-poll.com

PURCHASE PRICE: 1.299.000 EUR • LIVING SPACE: ca. 260 m² • ROOMS: 7 • LAND AREA: 558 m²

Property ID: 26034068 - 44139 Dortmund - Innenstadt

- **At a glance**
- **The property**
- **Energy Data**
- **A first impression**
- **Details of amenities**
- **All about the location**
- **Other information**
- **Contact partner**

Property ID: 26034068 - 44139 Dortmund - Innenstadt

At a glance

Property ID	26034068	Purchase Price	1.299.000 EUR
Living Space	ca. 260 m ²	House	Bungalow
Rooms	7	Commission	Käuferprovision beträgt 2,975 % (inkl. MwSt.) des beurkundeten Kaufpreises
Bedrooms	4	Modernisation / Refurbishment	2011
Bathrooms	3	Condition of property	Well-maintained
Year of construction	1953	Construction method	Solid
Type of parking	4 x Car port, 4 x Outdoor parking space, 4 x Underground car park	Usable Space	ca. 202 m ²
		Equipment	Terrace, Guest WC, Sauna, Fireplace, Garden / shared use, Built-in kitchen

Property ID: 26034068 - 44139 Dortmund - Innenstadt

Energy Data

Type of heating	Underfloor heating	Energy Certificate	Energy consumption certificate
Energy Source	Gas	Final energy consumption	107.00 kWh/m ² a
Energy certificate valid until	24.06.2036	Energy efficiency class	D
Power Source	Gas	Year of construction according to energy certificate	1953

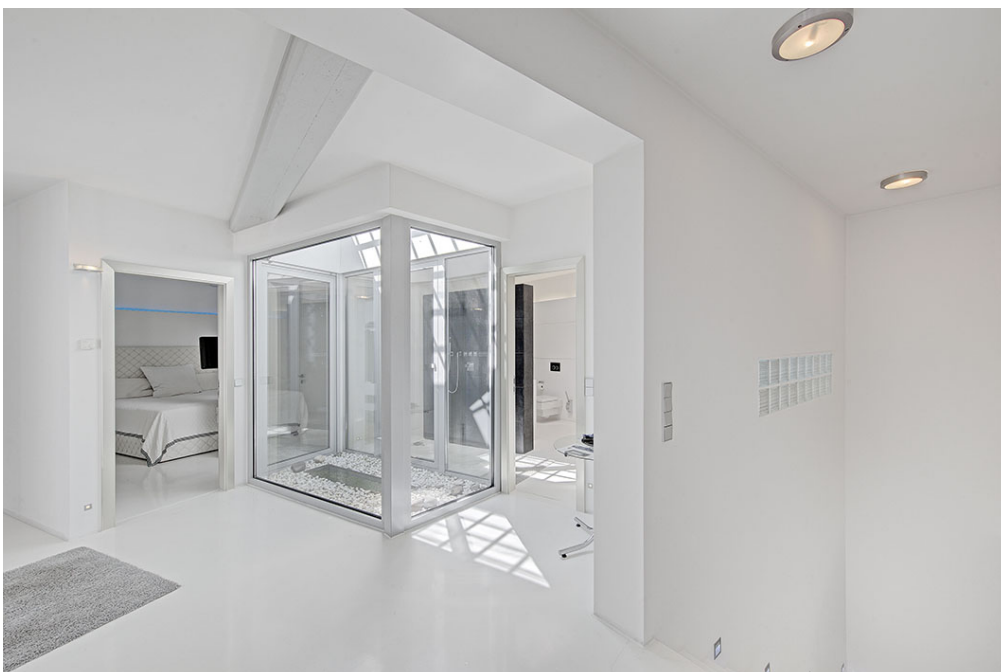
Property ID: 26034068 - 44139 Dortmund - Innenstadt

The property



Property ID: 26034068 - 44139 Dortmund - Innenstadt

The property



Property ID: 26034068 - 44139 Dortmund - Innenstadt

The property



Property ID: 26034068 - 44139 Dortmund - Innenstadt

The property



Property ID: 26034068 - 44139 Dortmund - Innenstadt

The property



Property ID: 26034068 - 44139 Dortmund - Innenstadt

The property



Property ID: 26034068 - 44139 Dortmund - Innenstadt

The property



Property ID: 26034068 - 44139 Dortmund - Innenstadt

The property



Property ID: 26034068 - 44139 Dortmund - Innenstadt

The property



Capital



**MAKLER-KOMPASS
WOHNEN**

Top-Makler Dortmund



Höchstnote für
von Poll Immobilien

Quelle: IIB Institut
IM TEST: 4.288 Makler

HEFT 10/25
GÜLTIG BIS: 10/26

Property ID: 26034068 - 44139 Dortmund - Innenstadt

The property

FÜR SIE IN DEN BESTEN LAGEN



VON POLL
IMMOBILIEN



Eigentümern bieten wir eine kostenfreie und unverbindliche Marktpreiseinschätzung Ihrer Immobilie an.

Kontaktieren Sie uns für eine persönliche Beratung:

T.: 0231-49 66 55 0

www.von-poll.com


F.A.Z. INSTITUT

**TOP
MAKLER
2026**

VON POLL IMMOBILIEN

Dortmund & Herdecke

Frankfurter Allgemeine Zeitung
11.03.2026

In Kooperation mit 

Property ID: 26034068 - 44139 Dortmund - Innenstadt

A first impression

Diese Immobilie ist eine echte Rarität auf dem Dortmunder Immobilienmarkt. In absolut begehrter Innenstadtlage und dennoch angenehm zurückgezogen befindet sich dieses außergewöhnliche Gebäude in geschützter "zweiter Reihe". Hier vereinen sich urbanes Leben, höchste Privatsphäre und vielfältige Nutzungsmöglichkeiten zu einem Wohnkonzept, das seinesgleichen sucht.

Derzeit wird die Immobilie als großzügiges Wohnhaus mit separatem Bürotrakt genutzt. Dank der durchdachten Raumaufteilung lässt sich jedoch ebenso problemlos ein reines Wohnkonzept realisieren oder Wohnen und Arbeiten auf ideale Weise miteinander verbinden. Aktuell können Sie ganz autark das Wohnhaus betreten ohne durch den Bürotrakt zu müssen. Daher kann man Wohnen und Arbeiten auch sehr gut voneinander trennen.

Bereits beim Betreten eröffnen sich zwei großzügige Räume, die aktuell als Büroflächen genutzt werden und sich ebenso als Gästezimmer, Kinderzimmer oder Homeoffice eignen. Im Anschluss entfaltet sich das Herzstück der Immobilie: ein außergewöhnlich großzügiger, nahezu uneinsehbarer Wohnbereich mit offener Küche. Die luxuriöse und zugleich zeitlos-klassische Ausstattung schafft ein stilvolles Ambiente mit besonderer Wohnqualität und bietet einen repräsentativen Rahmen für das tägliche Leben ebenso wie für gesellige Stunden.

Ergänzt wird das Raumangebot durch zwei weitere Schlafzimmer sowie ein beeindruckendes, hochwertig ausgestattetes Badezimmer, das mit großzügigen Dimensionen und sämtlichen Annehmlichkeiten höchsten Wohnansprüchen gerecht wird. Ein geschickt integriertes Atrium sorgt in den Schlafräumen und im Bad für eine angenehme natürliche Belichtung und schafft eine helle, freundliche Atmosphäre. Die Terrassentüren ermöglichen eine natürliche Frischluftzufuhr.

Ein weiteres Highlight sind die weitläufigen Terrassen- und Hofbereiche. Hier genießt man eine bemerkenswerte Ruhe und Privatsphäre – eine seltene Kombination mitten in der Stadt. Die geschützte Außenfläche lädt zum Entspannen, Verweilen und geselligen Beisammensein ein.

Auch im Souterrain setzt sich das außergewöhnliche Raumangebot fort. Der nahezu vollständig ausgebaute Bereich beherbergt unter anderem einen Office-Bereich, einen Fitnessraum sowie einen Wellnessbereich und eröffnet vielfältige Möglichkeiten für individuelle Ansprüche.

Abgerundet wird dieses exklusive Angebot durch eine großzügige Garage mit Platz für bis zu vier Fahrzeuge – ebenfalls eine Seltenheit in dieser zentralen Lage.

Zusätzlich zur Garage gibt es ein Carport für vier Autos. Weitere vier bis fünf Autos können auf dem zum Gebäude gehörenden Flächen im Hinterhof bequem geparkt werden.

Diese außergewöhnliche Immobilie richtet sich an anspruchsvolle Singles und Paare, die

urbanes Leben mit maximaler Privatsphäre verbinden möchten. Ebenso bietet sie ideale Voraussetzungen für Familien mit einem oder zwei Kindern sowie für Menschen, die Wohnen und Arbeiten stilvoll unter einem Dach vereinen möchten.

Eine seltene Gelegenheit für alle, die das Besondere suchen – ein exklusiver Rückzugsort mitten in Dortmund, der Individualität, Großzügigkeit und luxuriösen Wohnkomfort auf einzigartige Weise vereint.

Property ID: 26034068 - 44139 Dortmund - Innenstadt

Details of amenities

- hochwertige Einbauküche
- Gelkamin
- Gäste WC
- Einbauleuchten dimmbar und mit Farbwechsel
- zahlreiche indirekt beleuchtete Bereiche
- insgesamt drei Badezimmer:
Bad mit Wanne, Dusche (Rainshower) und zwei Waschtischen
Gästebad mit Dusche
Wellness-Duschbereich mit Whirlpool, Rainshower und Schwalldusche
- Sauna, Dampfbad, Whirlpool
- professioneller Fitnessbereich
- Heimkino (große Leinwand)
- weiteres Bad im Souterrain
- Loungebereich
- Garage mit bis zu 4 KFZ Stellplätzen
- Carport mit 4 KFZ Stellplätze
- 4 KFZ Außenstellplätze
- Außenbereich mit uneinsehbarem Grillbereich mit Essplatz für bis zu 14 Personen, ebenso großem uneinsehbarem Loungebereich, Liegebereich, Aussendusche, Abstellkammer

Property ID: 26034068 - 44139 Dortmund - Innenstadt

All about the location

Für anspruchsvolle Käufer mit einem Faible für Exklusivität und urbanen Lifestyle bietet diese Lage eine perfekte Symbiose aus kultureller Vielfalt, erstklassiger Infrastruktur und diskreter Eleganz. Hier ist alles in unmittelbarer Nähe, ob Ärzte, Banken, Supermärkte, Bäcker, Bars, Restaurants und Cafés, alles ist nur wenige Minuten zu Fuß entfernt. Die Innenstadtlage ist somit ein beehrter Standort, der höchsten Wohnkomfort mit einem inspirierenden Lebensumfeld verbindet und damit den gehobenen Ansprüchen einer luxuriösen Lebensführung in jeder Hinsicht gerecht wird.

Property ID: 26034068 - 44139 Dortmund - Innenstadt

Other information

GELDWÄSCHE: Als Immobilienmaklerunternehmen ist die von Poll Immobilien GmbH nach § 2 Abs. 1 Nr. 14 und § 11 Abs. 1, 2 Geldwäschegesetz (GwG) dazu verpflichtet, bei der Begründung einer Geschäftsbeziehung die Identität des Vertragspartners festzustellen und zu überprüfen, bzw. sobald ein ernsthaftes Interesse an der Durchführung des Immobilienkaufvertrages besteht. Hierzu ist es erforderlich, dass wir nach § 11 Abs. 4 GwG die relevanten Daten Ihres Personalausweises festhalten (wenn Sie als natürliche Person handeln) – beispielsweise mittels einer Kopie. Bei einer juristischen Person benötigen wir eine Kopie des Handelsregisterauszugs, aus welchem der wirtschaftlich Berechtigte hervorgeht. Das Geldwäschegesetz sieht vor, dass der Makler die Kopien bzw. Unterlagen fünf Jahre aufbewahren muss. Als unser Vertragspartner haben Sie auch eine Mitwirkungspflicht nach § 11 Abs. 6 GwG.

HAFTUNG: Wir weisen darauf hin, dass die von uns weitergegebenen Objektinformationen, Unterlagen, Pläne etc. vom Verkäufer bzw. Vermieter stammen. Eine Haftung für die Richtigkeit oder Vollständigkeit der Angaben übernehmen wir daher nicht. Es obliegt daher unseren Kunden, die darin enthaltenen Objektinformationen und Angaben auf ihre Richtigkeit hin zu überprüfen. Alle Immobilienangebote sind freibleibend und vorbehaltlich Irrtümer, Zwischenverkauf- und Vermietung oder sonstiger Zwischenverwertung.

UNSER SERVICE FÜR SIE ALS EIGENTÜMER:

Planen Sie den Verkauf oder die Vermietung Ihrer Immobilie, so ist es für Sie wichtig, deren Marktwert zu kennen. Lassen Sie kostenfrei und unverbindlich den aktuellen Wert Ihrer Immobilie professionell durch einen unserer Immobilienspezialisten einschätzen. Unser bundesweites und internationales Netzwerk ermöglicht es uns, Verkäufer bzw. Vermieter und Interessenten bestmöglich zusammenzuführen.

Property ID: 26034068 - 44139 Dortmund - Innenstadt

Contact partner

For further information, please contact your contact person:

Deniz Secer

Feldbank 1, 44265 Dortmund
Tel.: +49 231 - 49 66 55 0
E-Mail: dortmund@von-poll.com

To the Disclaimer of von Poll Immobilien GmbH

www.von-poll.com