

Herdecke – Innenstadt

Außergewöhnliche Wohnung in Herdecke

Property ID: 26034006



www.von-poll.com

RENT PRICE: 700 EUR • LIVING SPACE: ca. 81 m² • ROOMS: 3.5

Property ID: 26034006 - 58313 Herdecke – Innenstadt

- At a glance
- The property
- Energy Data
- Floor plans
- A first impression
- Details of amenities
- All about the location
- Other information
- Contact partner

Property ID: 26034006 - 58313 Herdecke – Innenstadt

At a glance

Property ID	26034006
Living Space	ca. 81 m²
Rooms	3.5
Bedrooms	2
Bathrooms	1
Year of construction	1974

Rent price	700 EUR
Additional costs	200 EUR
Condition of property	Well-maintained
Construction method	Solid
Usable Space	ca. 12 m²
Equipment	Balcony

Property ID: 26034006 - 58313 Herdecke – Innenstadt

Energy Data

Type of heating	Central heating	Energy Certificate	Energy consumption certificate
Energy Source	Oil	Final energy consumption	154.28 kWh/m²a
Energy certificate valid until	14.01.2036	Energy efficiency class	E
Power Source	Oil	Year of construction according to energy certificate	1974

Property ID: 26034006 - 58313 Herdecke – Innenstadt

The property



Property ID: 26034006 - 58313 Herdecke – Innenstadt

The property



Property ID: 26034006 - 58313 Herdecke – Innenstadt

The property



Property ID: 26034006 - 58313 Herdecke – Innenstadt

The property



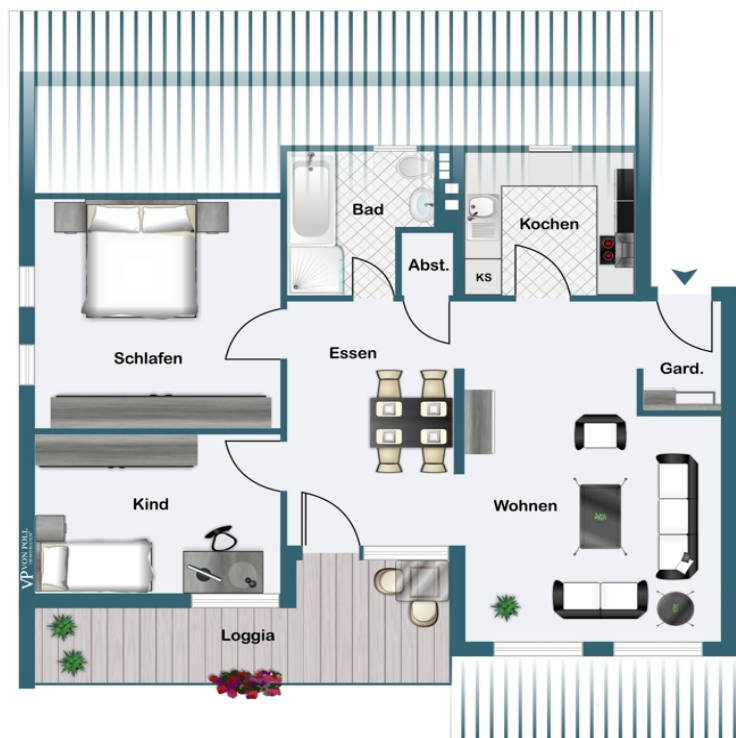
Property ID: 26034006 - 58313 Herdecke – Innenstadt

The property



Property ID: 26034006 - 58313 Herdecke – Innenstadt

Floor plans



This floor plan is not to scale. The documents were given to us by the client. For this reason, we cannot guarantee the accuracy of the information.

Property ID: 26034006 - 58313 Herdecke – Innenstadt

A first impression

Die Immobilie empfängt Sie mit einer offenen Diele, welche in die großzügig geschnittene, helle Wohnung führt. Das große Wohnzimmer ist offen gestaltet und bietet Ihnen eine Vielzahl an Gestaltungsmöglichkeiten.

Die Wohnung bietet zwei Schlafzimmer, einen Wohnbereich und einen Essbereich, sowie eine schöne Küche und ein Tageslicht Bad. Die Wohnung ist modern und zeitlos gestaltet. Der Balkon bietet viel Platz für schöne Stunden mit Ihren Lieben.

Für den Stauraum ist in der Wohnung mit einer Abstellkammer, sowie einem Kellerraum gesorgt. Es gibt einen Trocknerraum und einen Werkraum zur gemeinsamen Nutzung.

Property ID: 26034006 - 58313 Herdecke – Innenstadt

Details of amenities

- Tageslichtbad mit Dusche und Wanne
- Loggia
- helle und große Räume
- sanierter Zustand
- Kellerraum

Property ID: 26034006 - 58313 Herdecke – Innenstadt

All about the location

Die Immobilie befindet sich in einer der besten Wohnlagen von Herdecke. Die Lage vereint sowohl ruhiges Wohnumfeld als auch gute Erreichbarkeit der weiterführenden Verkehrswege, Schulen, Zentrum, etc. . Einkaufsmöglichkeiten sind in kurzer Entfernung zu Fuß zu erreichen.

Property ID: 26034006 - 58313 Herdecke – Innenstadt

Other information

Es liegt ein Energieverbrauchsausweis vor.
Dieser ist gültig bis 14.1.2036.
Endenergieverbrauch beträgt 154.28 kwh/(m²*a).
Wesentlicher Energieträger der Heizung ist Öl.
Das Baujahr des Objekts lt. Energieausweis ist 1974.
Die Energieeffizienzklasse ist E.

HAFTUNG: Wir weisen darauf hin, dass die von uns weitergegebenen Objektinformationen, Unterlagen, Pläne etc. vom Verkäufer bzw. Vermieter stammen. Eine Haftung für die Richtigkeit oder Vollständigkeit der Angaben übernehmen wir daher nicht. Es obliegt daher unseren Kunden, die darin enthaltenen Objektinformationen und Angaben auf ihre Richtigkeit hin zu überprüfen. Alle Immobilienangebote sind freibleibend und vorbehaltlich Irrtümer, Zwischenverkauf- und Vermietung oder sonstiger Zwischenverwertung.

UNSER SERVICE FÜR SIE ALS EIGENTÜMER:

Planen Sie den Verkauf oder die Vermietung Ihrer Immobilie, so ist es für Sie wichtig, deren Marktwert zu kennen. Lassen Sie kostenfrei und unverbindlich den aktuellen Wert Ihrer Immobilie professionell durch einen unserer Immobilienspezialisten einschätzen. Unser bundesweites und internationales Netzwerk ermöglicht es uns, Verkäufer bzw. Vermieter und Interessenten bestmöglich zusammenzuführen.

Property ID: 26034006 - 58313 Herdecke – Innenstadt

Contact partner

For further information, please contact your contact person:

Deniz Secer

Feldbank 1, 44265 Dortmund
Tel.: +49 231 - 49 66 55 0
E-Mail: dortmund@von-poll.com

To the Disclaimer of von Poll Immobilien GmbH

www.von-poll.com